

Zweiflügelige EI₂₃₀ / T30 feuerhemmende Objektschutztür

Feuerschutz	EI₂₃₀ / T30	geprüft nach EN 1634-1
Rauchschutz (optional)	S_a, S₂₀₀ / RS	geprüft nach EN 1634-3
Selbstschließend (optional)	bis C5	geprüft nach EN 1191
Einbruchschutz	RC5	geprüft nach EN 1627

Geprüfte Zusatzfunktionen optional

- Rauchschutz	RS (S₂₀₀)	geprüft nach EN 1634-3
- Schallschutz	bis R_{w,P} 46dB	geprüft nach EN ISO 10140-2
- Durchschusshemmend	FB4/FB6	geprüft nach EN 1522
- Luftdicht	bis Klasse 4	geprüft nach EN 1026
- Schlagregen-Löschwasserdicht	Klasse 6A	geprüft nach EN 1027
- Widerstand gegen Windlast	Klasse C5	geprüft nach EN 12211
- Druckstoßbeständig	bis 20 kPa	geprüft nach EN 13124-1
- Explosionsschutz	bis Zone 1/21	nach EN 1127-1 oder ATEX 2014/34/EU
- Edelstahl		

Größenbereich

Größenbereich Tür
Breite von 1375 mm bis 3000 mm
Höhe von 1750 mm bis 3000 mm

Größenbereich Klappe
Breite von 1000 mm bis 1375 mm
Höhe von 500 mm bis 1750 mm

Technische Beschreibung und Ausschreibungstext

Produkt:	EI₂₃₀ / T30 zweiflügelige feuerhemmende Objektschutztür Fabrikat Buchele geprüft nach EN 1634-1 und EN 1627
Türtyp:	PLANE Line PL 302 BASIC
Widerstandsklasse:	RC 5
Rohbauöffnung: x mm
Türblatt:	Doppelwandiges, planebenes 70 mm dickes Stahltürblatt ohne Bandprägung, dreiseitig gefälzt mit Dickfalz Ohne unteren Anschlag Spezialdämmstoffeinlage vollflächig eingelegt und verklebt Standflügel mit Mehrkammer Dichtungsprofil im Mittelüberschlag. Sicherungsbolzen verschraubt im Türblattfalz.
Schwelle:	Bodenwinkel als Trennschiene Oberfläche verzinkt in der Zarge eingeschweißt.
Zarge:	3-seitig umlaufende gefälzte Eckzarge mit sichtbarem, schwarz beschichtetem dämmschichtbildendem Baustoff im Falz. Hochwertiges Mehrkammer Dichtungsprofil justierbar fixiert in der dreiseitigen Aufnahmenut.
Bänder:	Dreiteilige, höhenverstellbare Konstruktionsbänder mit Bandbolzensicherung und Kugellagerzwischenring für leichtgängigen Türblattlauf.

Türschließer:	2 Stück Scherengestänge Türschließer nach EN 1154 silberfarbig auf Bandseite montiert. Schließfoleregler und 2 Stück Anschlagwinkel 30 mm hoch mit Kunststoffrolle.	
Beschlag:	Gehflügel mit 6-Punkt Sicherheitseinsteckschloss mit Wechselfunktion nach EN 12209 (für Einbau eines bauseitigen PZ-Zylinders vorbereitet) Sonder-Sicherheitsgarnitur fest drehbar gelagert Edelstahl in U-Form mit eckigem Langschild. Standflügel mit Falztreibriegel selbsttätig verriegelnd mit Schaltschloss.	
Oberfläche:	Türblatt und Zarge verzinkt und beschichtet mit 2K-PUR Grundierung (Very High Solid) ähnlich RAL 7001.	
Einbau:	Mauerwerk	≥ 240 mm
	Beton	≥ 140 mm

Alternativ: PLANE Line PL 302 PREMIUM mit flächenbündiger Optik

Zarge:	3-seitig umlaufende gefälzte PLANE Line Sondereckzarge für flächenbündige Optik auf der Bandseite. Mit sichtbarem, schwarz beschichtetem dämmschichtbildendem Baustoff im Falz. Hochwertiges Mehrkammer-Dichtungsprofil justierbar fixiert in der dreiseitigen Aufnahmenut.	
Bänder:	Objektbänder Typ VB-3D 160 dreidimensional justierbar. Aufnahmeelement mit innenliegendem Gleitlager für leichtgängigen Türblattlauf.	
Türschließer:	Gleitschienen Türschließer-System nach EN 1154 silberfarbig auf Bandseite montiert.	

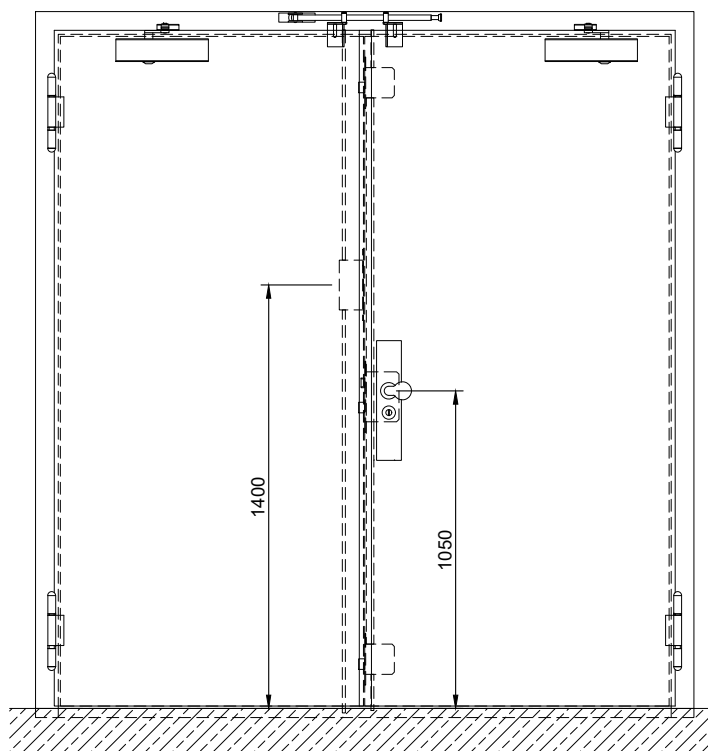
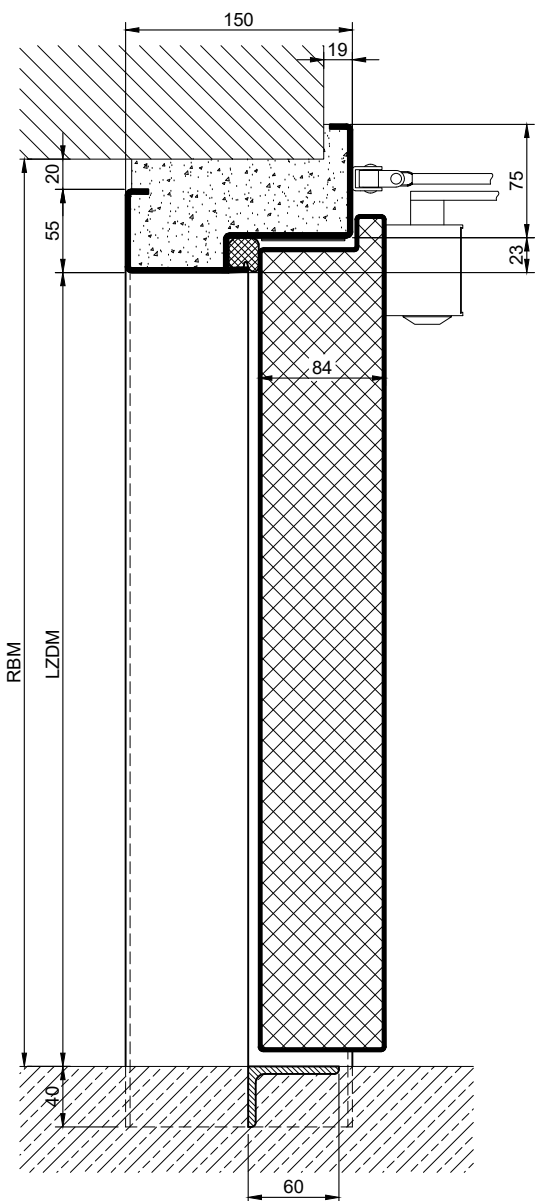
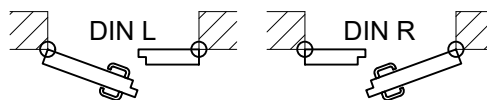
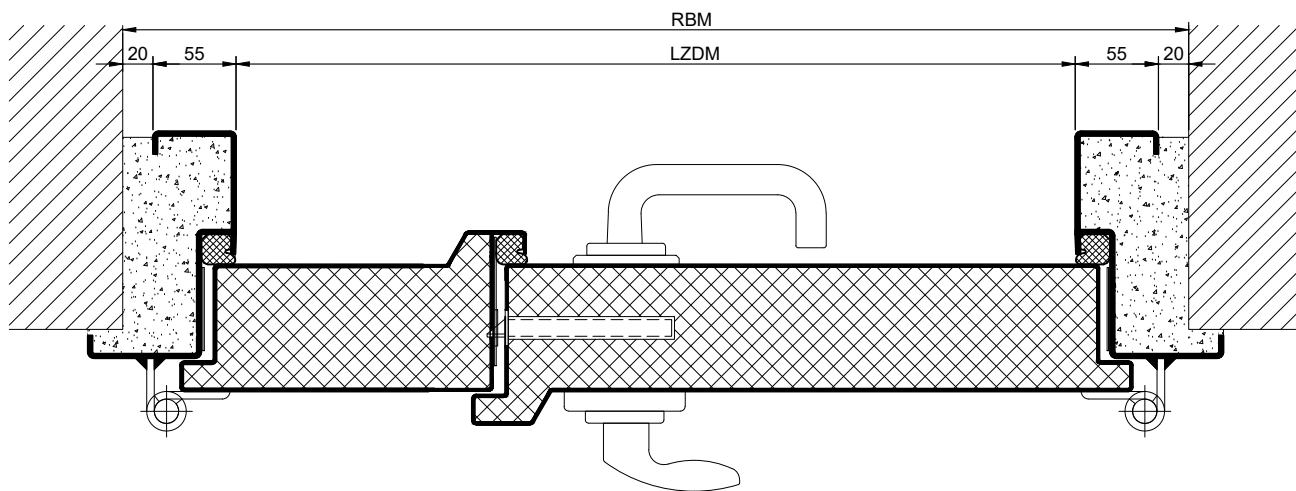
Alternativ: PLANE Line PL 302 SUPERIOR mit flächenbündiger Optik

Zarge:	3-seitig umlaufende gefälzte PLANE Line Sondereckzarge für flächenbündige Optik auf der Bandseite. Mit sichtbarem, schwarz beschichtetem dämmschichtbildendem Baustoff im Falz. Hochwertiges Mehrkammer-Dichtungsprofil justierbar fixiert in der dreiseitigen Aufnahmenut.	
Bänder:	Verdeckt liegendes dreidimensional justierbares Bandsystem.	
Türschließer:	Unsichtbares Gleitschienen Türschließer-System nach EN 1154 verdeckt in Zarge und Türblatt integriert.	

Zusatzausstattungen

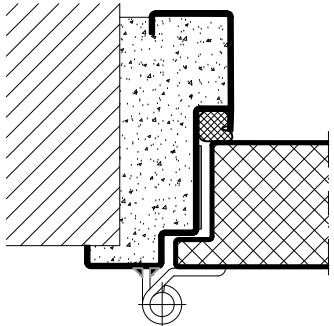
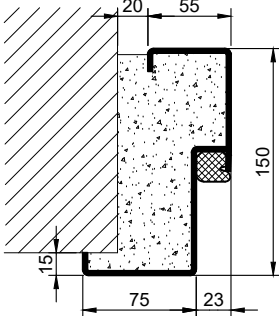
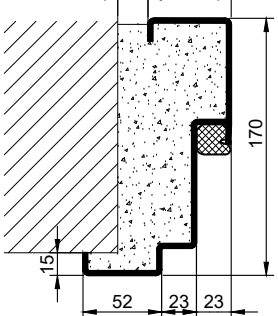
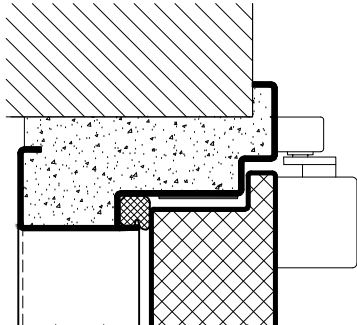
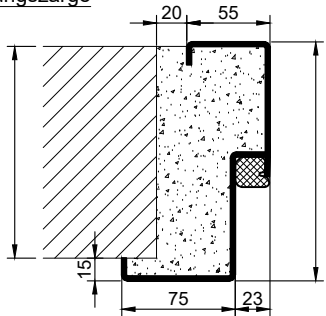
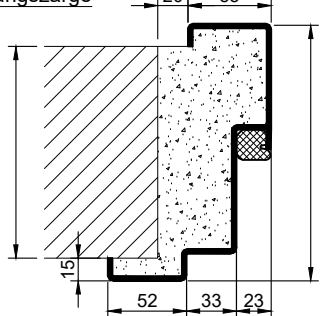
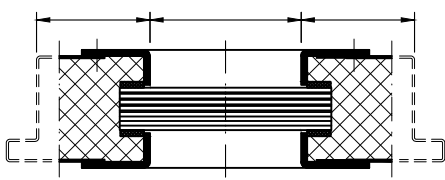
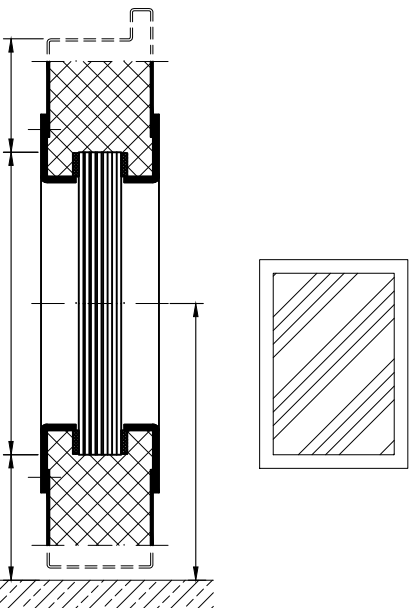
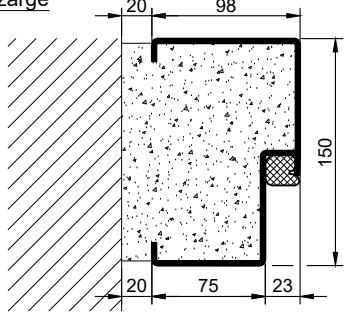
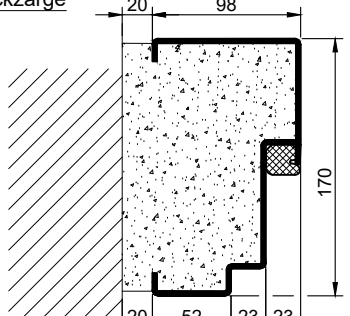
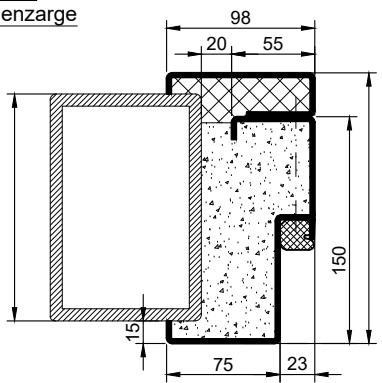
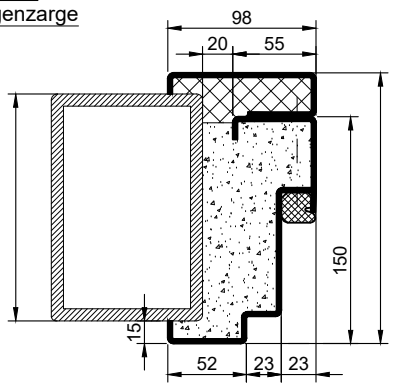
Verglasung:	F30 Brandschutzverglasung gehalten mit profilierten und sichtbar verschraubten Stahl-Glashalteleisten. Mindestfriesbreite 125 mm seitlich und oben, Sockel 300 mm.	
Edelstahl:	Material 1.4301 (V2A) oder 1.4404 (V4A), Oberfläche walzblank oder gebürstet.	
BUCHELE DELUXE:	Die exklusive Oberflächenbeschichtung.	

BASIC - Ausführung



1.12.4_PLANE LINE PL 302 RC5

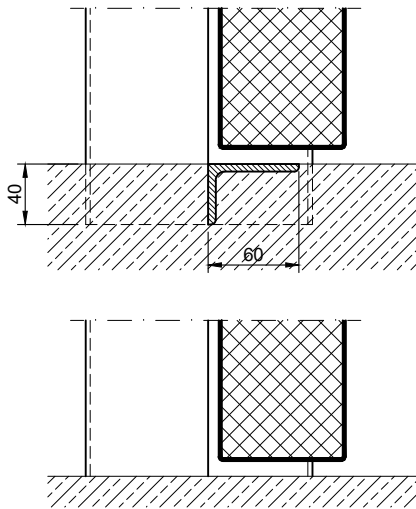
technische Änderungen vorbehalten - Stand 03/2023

PREMIUM - Ausführung	Zargen BASIC	Zargen PREMIUM
<p>Konstruktionsbänder</p> 	<p>Eckzarge</p> 	<p>Eckzarge</p> 
<p>Gleitschienen-Türschließer</p> 	<p>Umfassungszarge</p> 	<p>Umfassungszarge</p> 
Optionen		
<p>Verglasung</p>  	<p>Blockzarge</p> 	<p>Blockzarge</p> 
<p>Eck- mit Gegenzarge</p> 	<p>Eck- mit Gegenzarge</p> 	

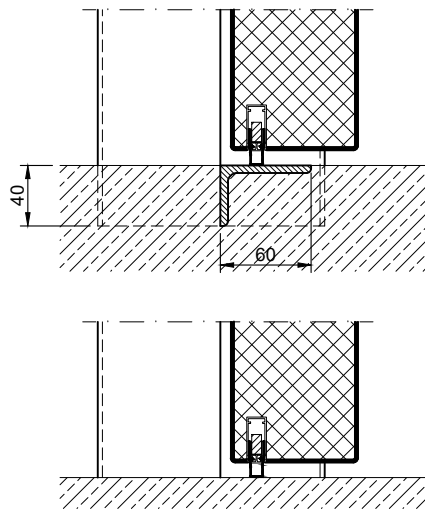
1.12.4 PLANE LINE PL 302 RC5

Schwellen

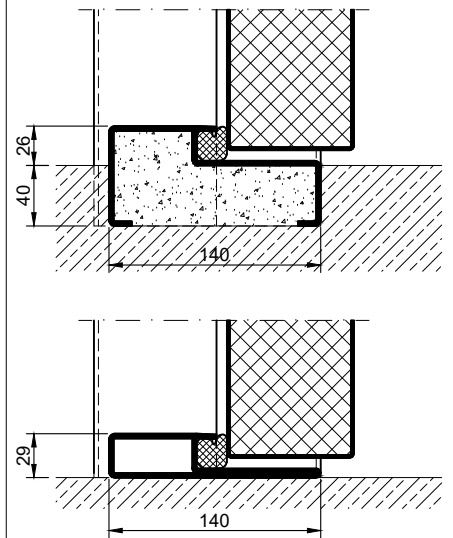
Trennschiene



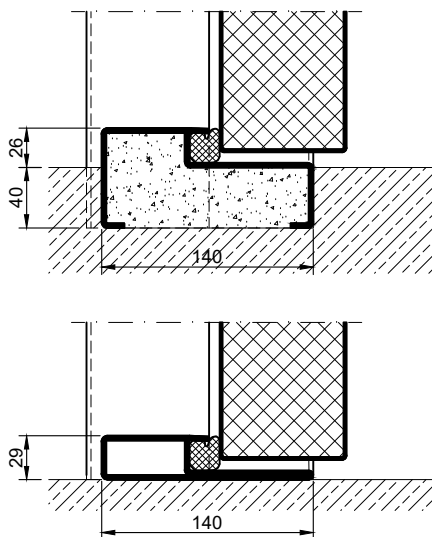
Absenkündigung



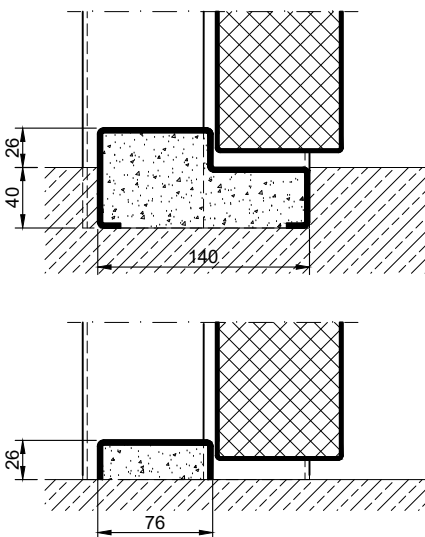
Anschlagsschwelle mit Dichtung



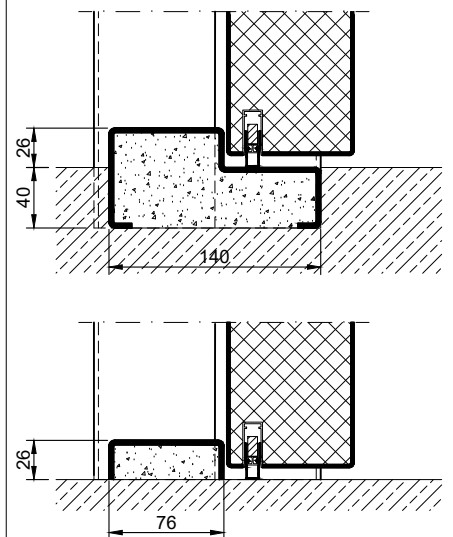
Anschlagsschwelle mit Dichtung



Anschlagsschwelle ohne Dichtung



Anschlagsschwelle mit Absenkündigung



Vollschwelle

