

**Einflügelige EI<sub>230</sub> / T30 feuerhemmende Schallschutztür**

<b>Feuerschutz</b>	<b>EI<sub>230</sub> / T30</b>	<b>geprüft nach EN 1634-1</b>
<b>Rauchschutz (optional)</b>	<b>S<sub>a</sub>, S<sub>200</sub> / RS</b>	<b>geprüft nach EN 1634-3</b>
<b>Selbstschließend (optional)</b>	<b>bis C5</b>	<b>geprüft nach EN 1191</b>
<b>Schallschutz</b>	<b>R<sub>w,P</sub> 46 dB</b>	<b>geprüft nach EN ISO 10140-2</b>

**Zertifiziert nach DIN EN 16034 / 14351-1 / 13241****Bauaufsichtlich zugelassen als T30-1 (-RS) -FSA nach DIN 4102-5 / DIN 18095****Geprüfte Zusatzfunktionen optional**

- Einbruchschutz	<b>RC2/RC3/RC4/RC5</b>	geprüft nach EN 1627
- Durchschusshemmend	<b>FB4/FB6</b>	geprüft nach EN 1522
- Luftdicht	<b>bis Klasse 4</b>	geprüft nach EN 1026
- Schlagregen-Löschwasserdicht	<b>Klasse 6A</b>	geprüft nach EN 1027
- Widerstand gegen Windlast	<b>bis Klasse C5</b>	geprüft nach EN 12211
- Druckstoßbeständig	<b>bis 20 kPa</b>	geprüft nach EN 13124-1
- Explosionsschutz	<b>bis Zone 1/21</b>	nach EN 1127-1 oder ATEX 2014/34/EU -
	<b>Edelstahl</b>	

**Größenbereich**

<b>Größenbereich Tür</b>	<b>Breite</b> von 625 mm bis 1500 mm
	<b>Höhe</b> von 1750 mm bis 3000 mm
<b>Größenbereich Klappe</b>	<b>Breite</b> von 500 mm bis 750 mm
	<b>Höhe</b> von 500 mm bis 1750 mm

**Technische Beschreibung und Ausschreibungstext**

<b>Produkt:</b>	<b>EI<sub>230</sub> / T30 einflügelige feuerhemmende Schallschutztür</b> <b>Fabrikat Buchele geprüft nach EN 1634-1 und EN ISO 10140-2</b>
<b>Türtyp:</b>	<b>PLANE Line PL 301 BASIC</b>
<b>Schallwert R<sub>w,P</sub></b>	<b>46 dB</b>
<b>Rohbauöffnung:</b>	<b>.... x .... mm</b>
<b>Türblatt:</b>	Doppelwandiges, planebenes 70 mm dickes Stahltürblatt ohne Bandprägung, dreiseitig gefälzt mit Dickfalz Ohne unteren Anschlag Spezialdämmstoffeinlage vollflächig eingelegt und verklebt Sicherungsbolzen verschraubt im Türblattfalz. Senkdichtungssystem.
<b>Schwelle:</b>	Bodenwinkel als Trennschiene Oberfläche verzinkt in der Zarge eingeschweißt.
<b>Zarge:</b>	3-seitig umlaufende gefälzte Eckzarge mit sichtbarem, schwarz beschichtetem dämmschichtbildendem Baustoff im Falz. Hochwertiges Mehrkammer Dichtungsprofil justierbar fixiert in der dreiseitigen Aufnahmenut.
<b>Bänder:</b>	Dreiteilige, höhenverstellbare Konstruktionsbänder mit Bandbolzensicherung und Kugellagerzwischenring für leichtgängigen Türblattlauf.

<b>Türschließer:</b>	Scherengestänge Türschließer nach EN 1154 silberfarbig auf Bandseite montiert.
<b>Beschlag:</b>	Einsteckschloss mit Wechselfunktion nach EN 12209 (für Einbau eines bauseitigen PZ-Zylinders vorbereitet). Türdrücker Garnitur nach EN 1906 fest drehbar gelagert Kunststoff schwarz in U-Form mit abgerundetem Kurzschild.
<b>Oberfläche:</b>	Türblatt und Zarge verzinkt und beschichtet mit 2K-PUR Grundierung (Very High Solid) ähnlich RAL 7001.
<b>Einbau:</b>	Mauerwerk $\geq 115$ mm Beton $\geq 100$ mm Porenbeton $\geq 200$ mm Montagewand F60 $\geq 125$ mm

### Alternativ: PLANE Line PL 301 PREMIUM mit flächenbündiger Optik

<b>Zarge:</b>	3-seitig umlaufende gefälzte PLANE Line Sondereckzarge für flächenbündige Optik auf der Bandseite. Mit sichtbarem, schwarz beschichtetem dämmschichtbildendem Baustoff im Falz. Hochwertiges Mehrkammer-Dichtungsprofil justierbar fixiert in der dreiseitigen Aufnahmenut.
<b>Bänder:</b>	Objektbänder Typ VB-3D 160 dreidimensional justierbar. Aufnahmeelement mit innenliegendem Gleitlager für leichtgängigen Türblattlauf.
<b>Türschließer:</b>	Gleitschienen Türschließer-System nach EN 1154 silberfarbig auf Bandseite montiert.

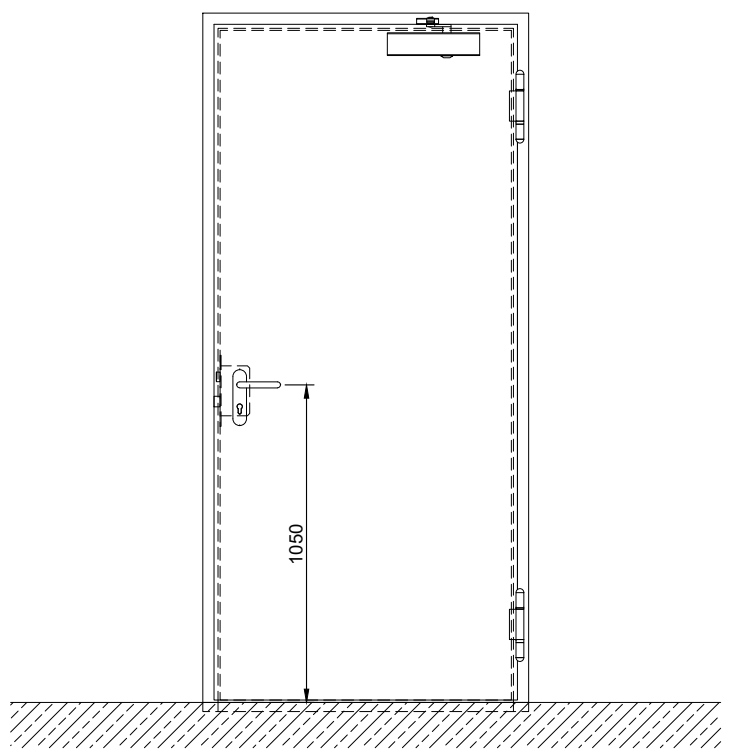
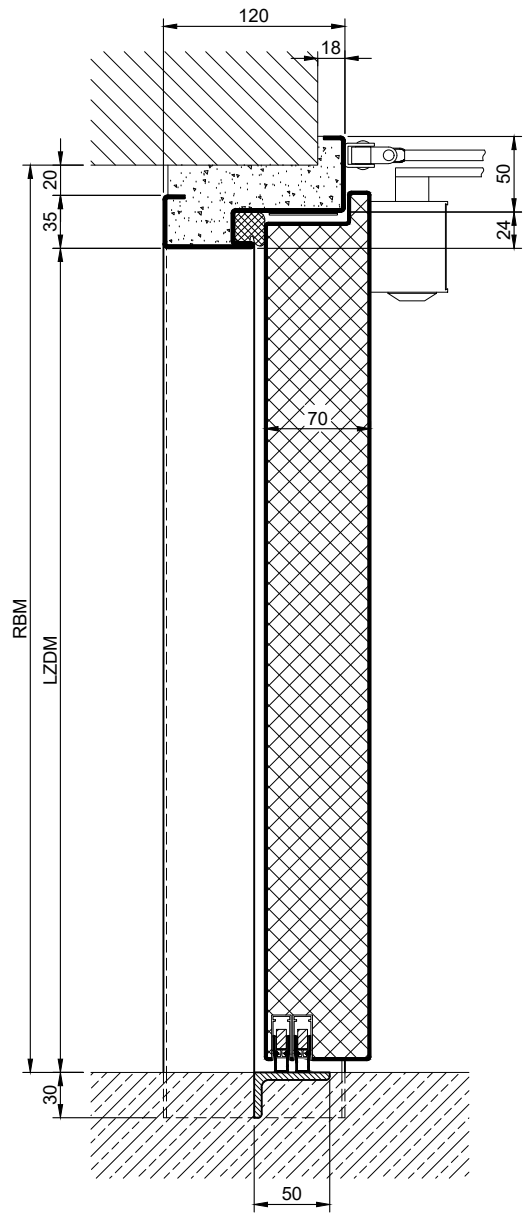
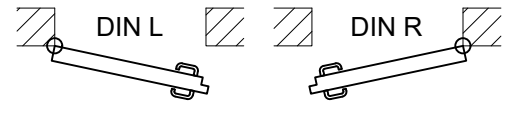
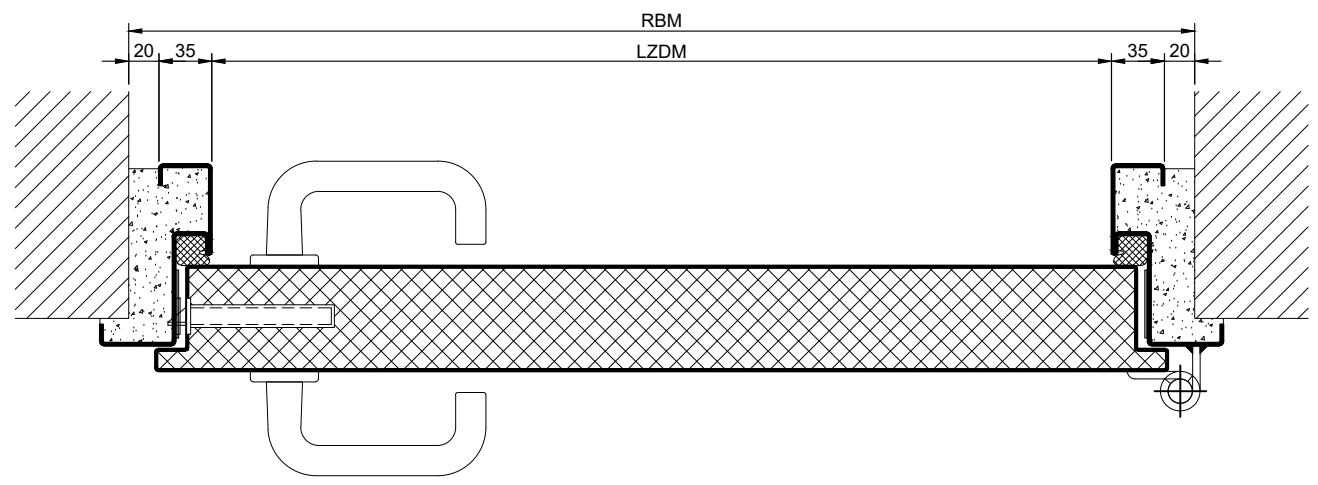
### Alternativ: PLANE Line PL 301 SUPERIOR mit flächenbündiger Optik

<b>Zarge:</b>	3-seitig umlaufende gefälzte PLANE Line Sondereckzarge für flächenbündige Optik auf der Bandseite. Mit sichtbarem, schwarz beschichtetem dämmschichtbildendem Baustoff im Falz. Hochwertiges Mehrkammer-Dichtungsprofil justierbar fixiert in der dreiseitigen Aufnahmenut.
<b>Bänder:</b>	Verdeckt liegendes dreidimensional justierbares Bandsystem.
<b>Türschließer:</b>	Unsichtbares Gleitschienen Türschließer-System nach EN 1154 verdeckt in Zarge und Türblatt integriert.

## Zusatzausstattungen

<b>Verglasung Standard:</b>	F30 Brandschutzverglasung gehalten mit profilierten und sichtbar verschraubten Stahl-Glshalteleisten. Mindestfriesbreite 125 mm seitlich und oben, Sockel 300 mm.
<b>Flächenbündige Verglasung:</b>	PLANE Line F30 Sonderverglasung bündig mit Außenkante Türblatt auf Band- und Bandgegenseite. Randemail und dauerelastische Verglasungsfuge Farbe schwarz RAL 9004. Mindestfriesbreite 125 mm seitlich und oben, Sockel 300 mm.
<b>Edelstahl:</b>	Material 1.4301 (V2A) oder 1.4404 (V4A), Oberfläche walzblank, oder gebürstet.
<b>BUCHELE DELUXE:</b>	Die exklusive Oberflächenbeschichtung.

### BASIC - Ausführung

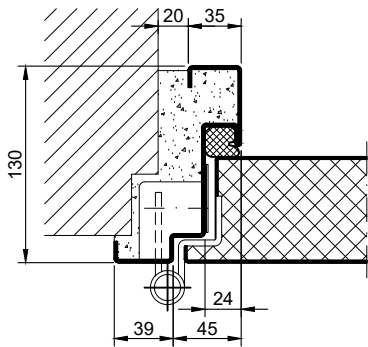


1.1.4\_PLANE LINE PL 301 46 DB

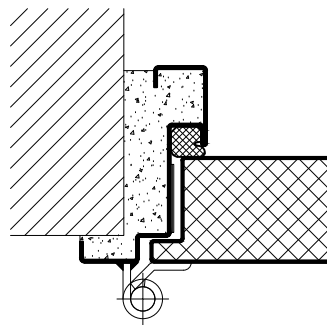
technische Änderungen vorbehalten - Stand 03/2023

### PREMIUM - Ausführung

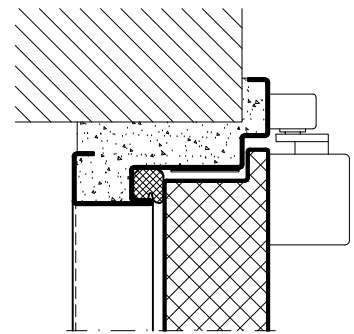
Objektbänder VB-3D



Konstruktionsbänder

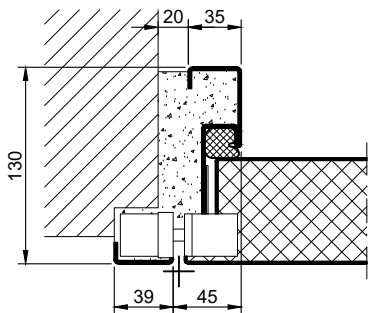


Gleitschienen-Türschließer

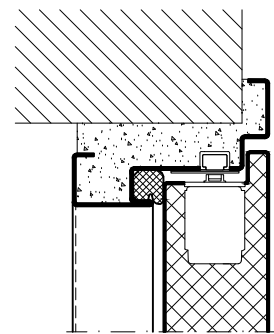


### SUPERIOR - Ausführung

Verdeckt liegende Bänder

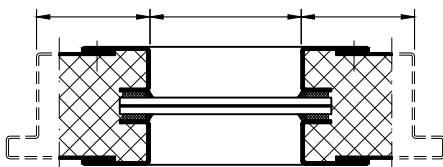


Integrierter Türschließer

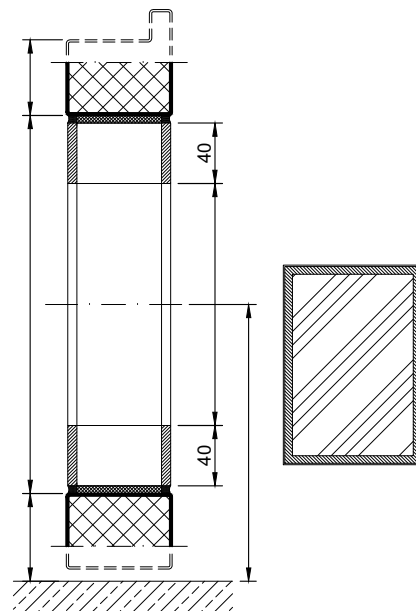
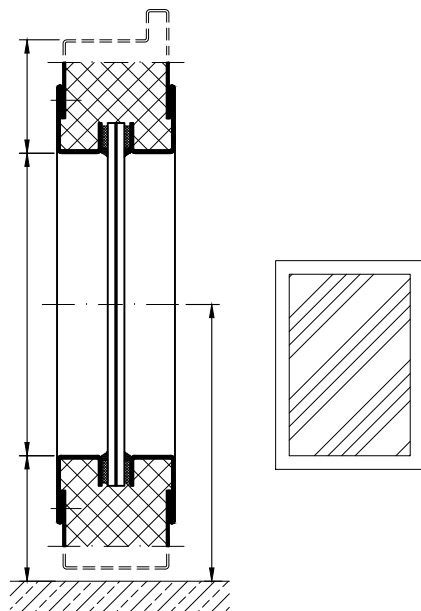
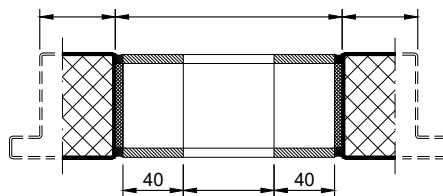


### Optionen

Verglasung



Flächenbündige Verglasung



1.1.4. PLANE LINE PL 301 46 DB

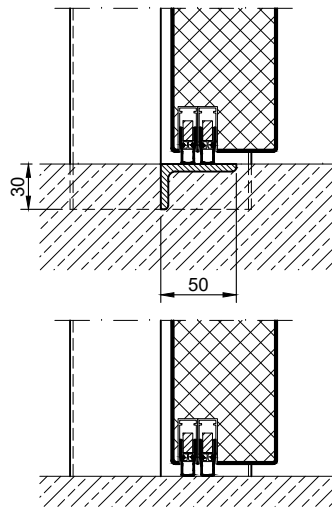
Zargen BASIC	Zargen PREMIUM / SUPERIOR	Varianten (Darstellung BASIC)
<p><u>Eckzarge</u></p>	<p><u>Eckzarge</u></p>	<p><u>Eck- mit Ergänzungszarge</u></p>
<p><u>Umfassungszarge</u></p>	<p><u>Umfassungszarge</u></p>	<p><u>Umfassungs- mit Gegenzarge</u></p>
<p><u>Blockzarge</u></p>	<p><u>Blockzarge</u></p>	<p><u>Vorgelagerte Blockzarge</u></p>
<p><u>Eck- mit Gegenzarge</u></p>	<p><u>Eck- mit Gegenzarge</u></p>	<p><u>Eckzarge an Stütze/Träger</u></p>
<p><u>Profilblockzarge</u></p>	<p><u>Profilblockzarge</u></p>	<p><u>Vorwandzarge</u></p>

1.1.4. PLANE LINE PL 301 46 DB

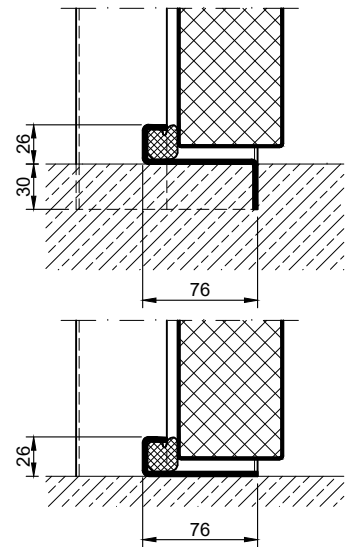
technische Änderungen vorbehalten - Stand 03/2023

### Schwellen

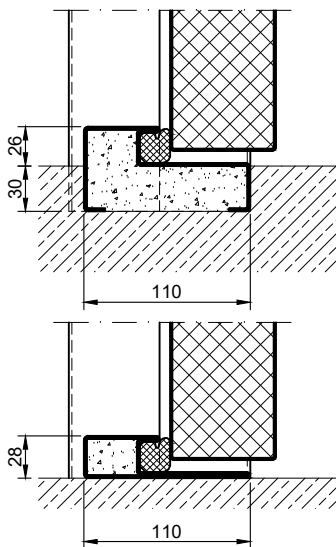
Absenkündigung



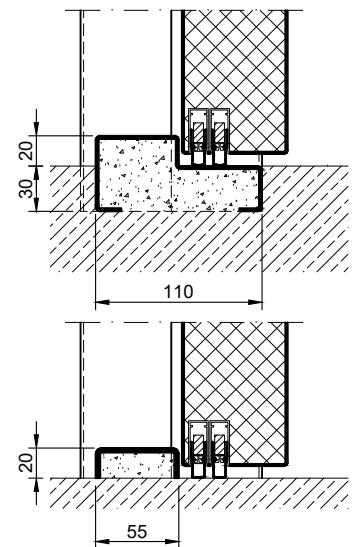
Anschlagschwelle mit Dichtung



Anschlagschwelle mit Dichtung



Anschlagschwelle mit Absenkündigung



Vollschwelle

