

**Einflügelige EI<sub>260</sub> / T60 hochfeuerhemmende Objektschutztür**

<b>Feuerschutz</b>	<b>EI<sub>260</sub> / T60</b>	<b>geprüft nach EN 1634-1</b>
<b>Rauchschutz (optional)</b>	<b>S<sub>a</sub>, S<sub>200</sub> / RS</b>	<b>geprüft nach EN 1634-3</b>
<b>Selbstschließend (optional)</b>	<b>bis C5</b>	<b>geprüft nach EN 1191</b>
<b>Einbruchschutz</b>	<b>RC5</b>	<b>geprüft nach EN 1627</b>

**Geprüfte Zusatzfunktionen optional**

- Rauchschutz	<b>RS (S<sub>200</sub>)</b>	geprüft nach EN 1634-3
- Schallschutz	<b>bis R<sub>w,P</sub> 46dB</b>	geprüft nach EN ISO 10140-2
- Durchschusshemmend	<b>FB4/FB6</b>	geprüft nach EN 1522
- Luftdicht	<b>bis Klasse 4</b>	geprüft nach EN 1026
- Schlagregen-Löschwasserdicht	<b>Klasse 6A</b>	geprüft nach EN 1027
- Widerstand gegen Windlast	<b>bis Klasse C5</b>	geprüft nach EN 12211
- Druckstoßbeständig	<b>bis 20 kPa</b>	geprüft nach EN 13124-1
- Explosionsschutz	<b>bis Zone 1/21</b>	nach EN 1127-1 oder ATEX 2014/34/EU
- Edelstahl		

**Größenbereich**

<b>Größenbereich Tür</b>	<b>Breite</b> von 625 mm bis 1500 mm
	<b>Höhe</b> von 1750 mm bis 3000 mm
<b>Größenbereich Klappe</b>	<b>Breite</b> von 625 mm bis 750 mm
	<b>Höhe</b> von 500 mm bis 1750 mm

**Technische Beschreibung und Ausschreibungstext**

<b>Produkt:</b>	<b>EI<sub>260</sub> / T60 einflügelige hochfeuerhemmende Objektschutztür Fabrikat Buchele geprüft nach EN 1634-1 und EN 1627</b>
<b>Türtyp:</b>	<b>PLANE Line PL 601 BASIC</b>
<b>Widerstandsklasse:</b>	<b>RC 5</b>
<b>Rohbauöffnung:</b>	<b>.... x .... mm</b>
<b>Türblatt:</b>	Doppelwandiges, planebenes 70 mm dickes Stahltürblatt ohne Bandprägung, dreiseitig gefälzt mit Dickfalz Ohne unteren Anschlag Spezialdämmstoffeinlage vollflächig eingelegt und verklebt Sicherungsbolzen verschraubt im Türblattfalz.
<b>Schwelle:</b>	Bodenwinkel als Trennschiene Oberfläche verzinkt in der Zarge eingeschweißt.
<b>Zarge:</b>	3-seitig umlaufende gefälzte Eckzarge mit sichtbarem, schwarz beschichtetem dämmschichtbildendem Baustoff im Falz. Hochwertiges Mehrkammer Dichtungsprofil justierbar fixiert in der dreiseitigen Aufnahmenut.
<b>Bänder:</b>	Dreiteilige, höhenverstellbare Konstruktionsbänder mit Bandbolzensicherung und Kugellagerzwischenring für leichtgängigen Türblattlauf.
<b>Türschließer:</b>	Scherengestänge Türschließer nach EN 1154 silberfarbig auf Bandseite

	montiert.	
<b>Beschlag:</b>	6-Punkt Sicherheitseinsteckschloss mit Wechselfunktion nach EN 12209 (für Einbau eines bauseitigen PZ-Zylinders vorbereitet) Sonder-Sicherheitsgarnitur fest drehbar gelagert Edelstahl in U-Form mit eckigem Langschild.	
<b>Oberfläche:</b>	Türblatt und Zarge verzinkt und beschichtet mit 2K-PUR Grundierung (Very High Solid) ähnlich RAL 7001.	
<b>Einbau:</b>	Mauerwerk	≥ 240 mm
	Beton	≥ 140 mm

### Alternativ: PLANE Line PL 601 PREMIUM mit flächenbündiger Optik

<b>Zarge:</b>	3-seitig umlaufende gefälzte PLANE Line Sondereckzarge für flächenbündige Optik auf der Bandseite. Mit sichtbarem, schwarz beschichtetem dämmschichtbildendem Baustoff im Falz. Hochwertiges Mehrkammer-Dichtungsprofil justierbar fixiert in der dreiseitigen Aufnahmenut.	
<b>Bänder:</b>	Objektbänder Typ VB-3D 160 dreidimensional justierbar. Aufnahmeelement mit innenliegendem Gleitlager für leichtgängigen Türblattlauf.	
<b>Türschließer:</b>	Gleitschienen Türschließer-System nach EN 1154 silberfarbig auf Bandseite montiert.	

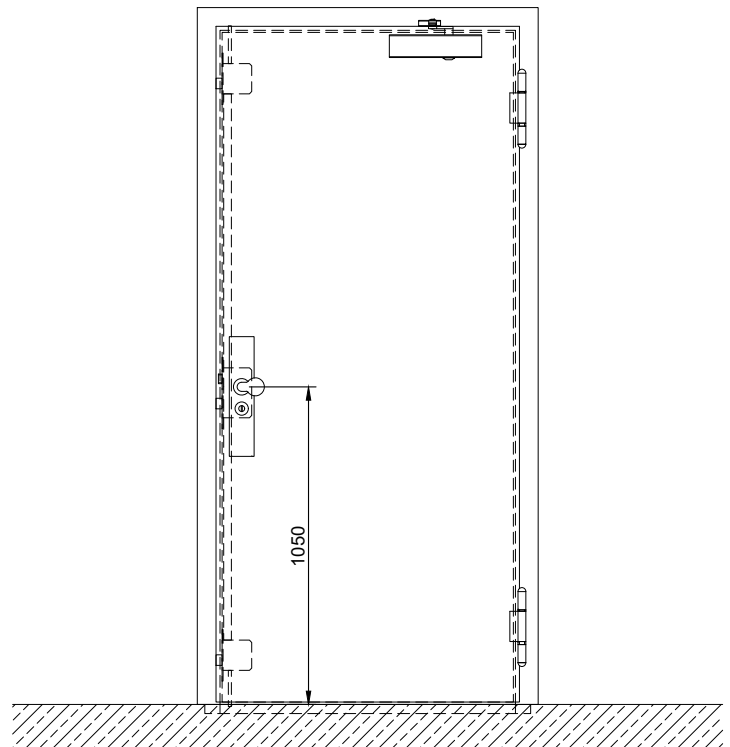
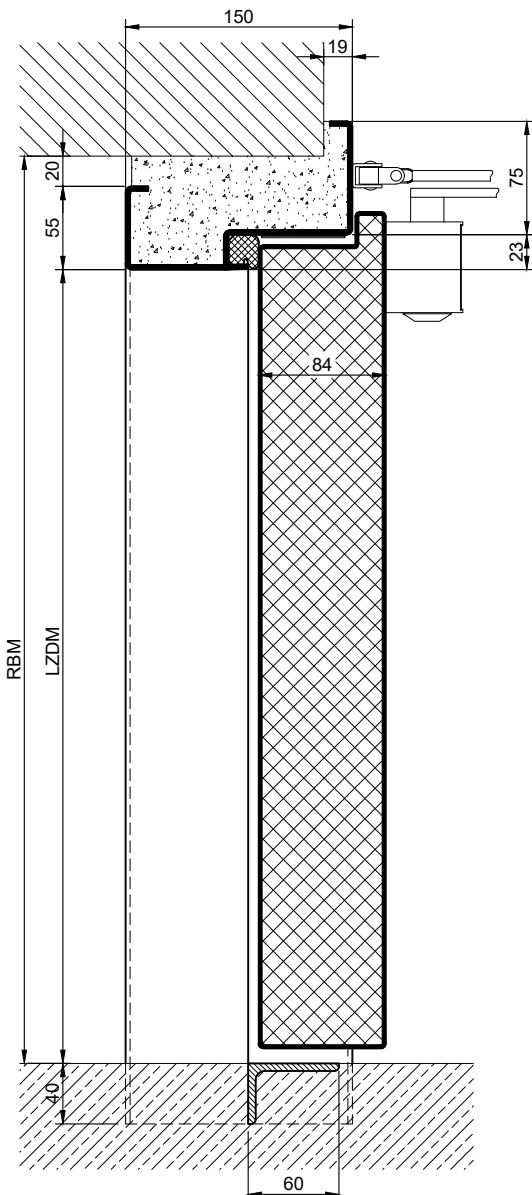
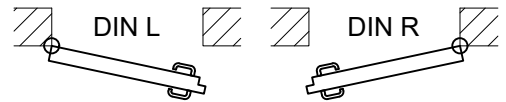
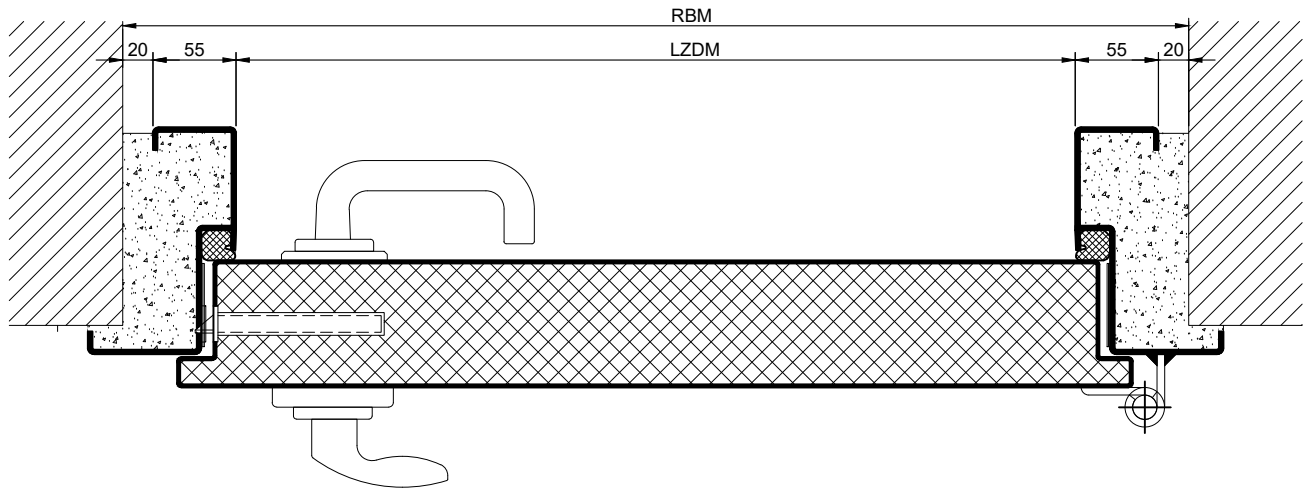
### Alternativ: PLANE Line PL 601 SUPERIOR mit flächenbündiger Optik

<b>Zarge:</b>	3-seitig umlaufende gefälzte PLANE Line Sondereckzarge für flächenbündige Optik auf der Bandseite. Mit sichtbarem, schwarz beschichtetem dämmschichtbildendem Baustoff im Falz. Hochwertiges Mehrkammer-Dichtungsprofil justierbar fixiert in der dreiseitigen Aufnahmenut.	
<b>Bänder:</b>	Verdeckt liegendes dreidimensional justierbares Bandsystem.	
<b>Türschließer:</b>	Unsichtbares Gleitschienen Türschließer-System nach EN 1154 verdeckt in Zarge und Türblatt integriert.	

### Zusatzausstattungen

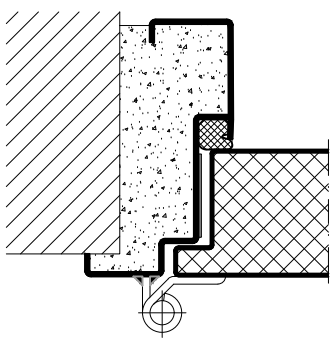
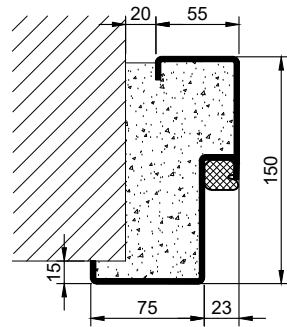
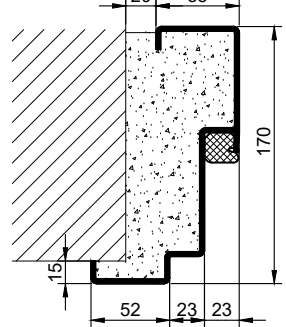
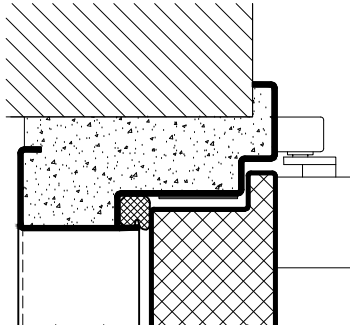
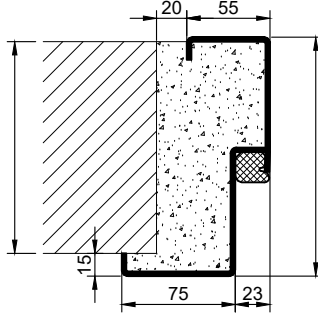
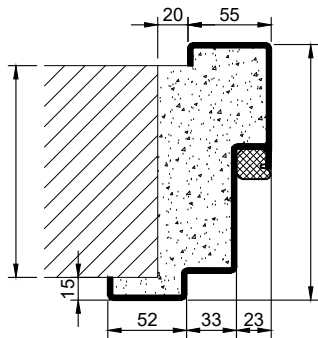
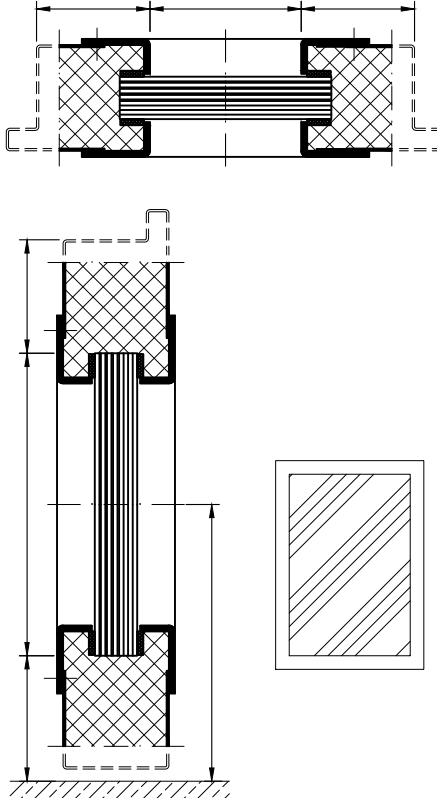
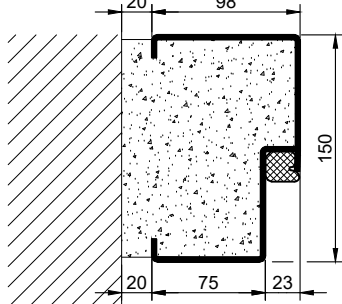
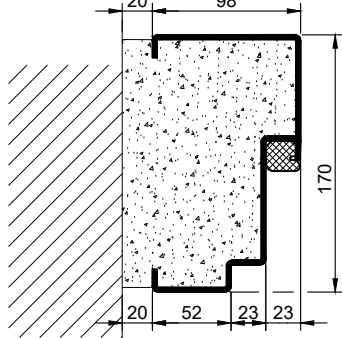
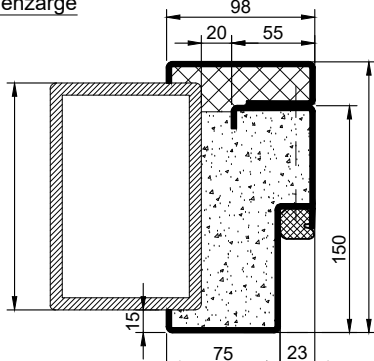
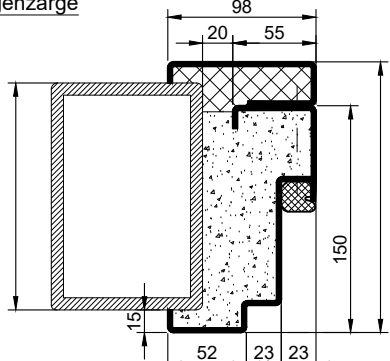
<b>Verglasung:</b>	F60 Brandschutzverglasung gehalten mit profilierten und sichtbar verschraubten Stahl-Glashalteleisten. Mindestfriesbreite 125 mm seitlich und oben, Sockel 300 mm.	
<b>Edelstahl:</b>	Material 1.4301 (V2A) oder 1.4404 (V4A), Oberfläche walzblank oder gebürstet.	
<b>BUCHELE DELUXE:</b>	Die exklusive Oberflächenbeschichtung.	

### BASIC - Ausführung



1.22.4\_PLANE LINE PL 601 RC5

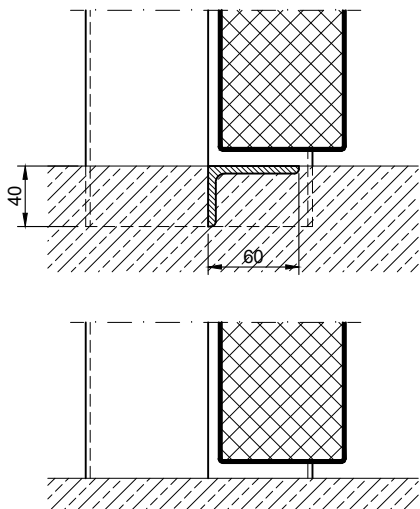
technische Änderungen vorbehalten - Stand 03/2023

PREMIUM - Ausführung	Zargen BASIC	Zargen PREMIUM
<p>Konstruktionsbänder</p> 	<p>Eckzarge</p> 	<p>Eckzarge</p> 
<p>Gleitschienen-Türschließer</p> 	<p>Umfassungszarge</p> 	<p>Umfassungszarge</p> 
Optionen		
<p>Verglasung</p>  <p>1.22.4 PLANE LINE PL 601 RC5</p>	<p>Blockzarge</p> 	<p>Blockzarge</p> 
<p>Eck- mit Gegenzarge</p> 	<p>Eck- mit Gegenzarge</p> 	

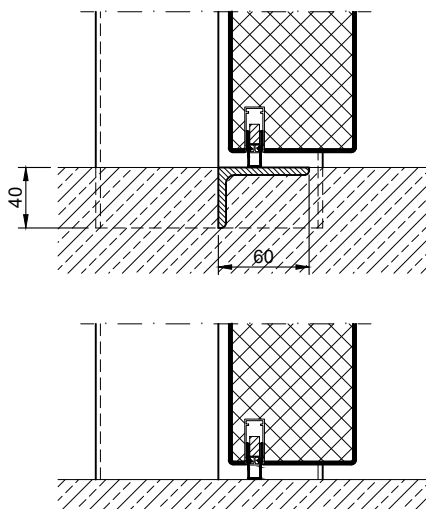
technische Änderungen vorbehalten - Stand 03/2023

### Schwellen

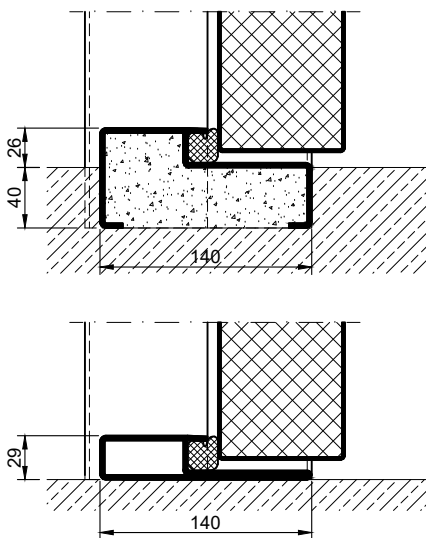
Trennschiene



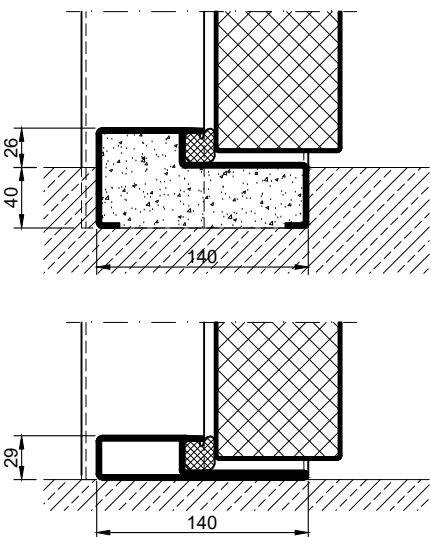
Absenkündigung



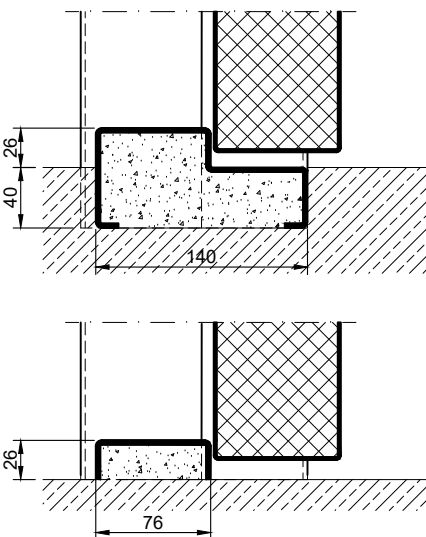
Anschlagsschwelle mit Dichtung



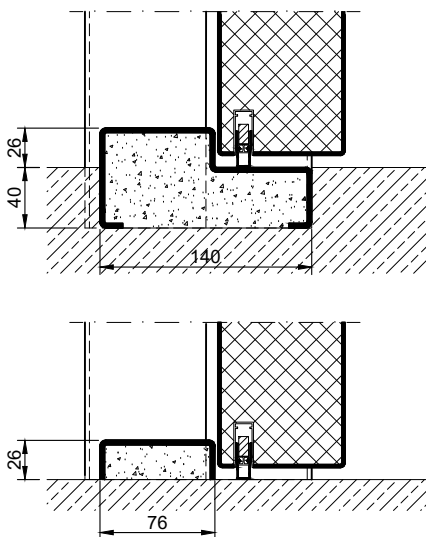
Anschlagsschwelle mit Dichtung



Anschlagsschwelle ohne Dichtung



Anschlagsschwelle mit Absenkündigung



Vollschwelle

