

**Einflügelige EI<sub>260</sub> / T60 hochfeuerhemmende Objektschutztür**

|                                    |  |                               |
|------------------------------------|--|-------------------------------|
| <b>Feuerschutz</b>                 | <b>EI<sub>260</sub> / T60</b>              | <b>geprüft nach EN 1634-1</b> |
| <b>Rauchschutz (optional)</b>      | <b>S<sub>a</sub>, S<sub>200</sub> / RS</b> | <b>geprüft nach EN 1634-3</b> |
| <b>Selbstschließend (optional)</b> | <b>bis C5</b>                              | <b>geprüft nach EN 1191</b>   |
| <b>Durchschusshemmung</b>          | <b>FB 4 NS</b>                             | <b>geprüft nach EN 1522</b>   |

**Zertifiziert nach DIN EN 16034 / 14351-1 / 13241****Bauaufsichtlich zugelassen als T60-1 (-RS) -FSA nach DIN 4102-5 / DIN 18095****Geprüfte Zusatzfunktionen optional**

|                                |                                 |                                     |
|--------------------------------|---------------------------------|-------------------------------------|
| - Rauchschutz                  | <b>RS (S<sub>200</sub>)</b>     | geprüft nach EN 1634-3              |
| - Schallschutz                 | <b>bis R<sub>w,P</sub> 54dB</b> | geprüft nach EN ISO 10140-2         |
| - Einbruchschutz               | <b>RC2/ RC3/ RC4/ RC5</b>       | geprüft nach EN 1627                |
| - Luftdicht                    | <b>bis Klasse 4</b>             | geprüft nach EN 1026                |
| - Schlagregen-Löschwasserdicht | <b>Klasse 6A</b>                | geprüft nach EN 1027                |
| - Widerstand gegen Windlast    | <b>bis Klasse C5</b>            | geprüft nach EN 12211               |
| - Druckstoßbeständig           | <b>bis 20 kPa</b>               | geprüft nach EN 13124-1             |
| - Explosionsschutz             | <b>bis Zone 1/21</b>            | nach EN 1127-1 oder ATEX 2014/34/EU |
| - Edelstahl                    |                                 |                                     |

**Größenbereich**

**Größenbereich Tür**                      **Breite** von 625 mm bis 1500 mm  
**Höhe** von 1750 mm bis 3000 mm

**Größenbereich Klappe**                **Breite** von 625 mm bis 750 mm  
**Höhe** von 500 mm bis 1750 mm

**Technische Beschreibung und Ausschreibungstext**

|                            |   |
|----------------------------|---|
| <b>Produkt:</b>            | <b>EI<sub>260</sub> / T60 einflügelige hochfeuerhemmende Objektschutztür<br/>Fabrikat Buchele geprüft nach EN 1634-1 und EN 1522</b>  |
| <b>Türtyp:</b>             | <b>PLANE Line PL 601 BASIC</b>  |
| <b>Durchschusshemmung:</b> | <b>FB 4 NS</b>  |
| <b>Rohbauöffnung:</b>      | <b>.... x .... mm</b>   |
| <b>Türblatt:</b>           | Doppelwandiges, planebenes 70 mm dickes Stahltürblatt ohne Bandprägung, dreiseitig gefälzt mit Dickfalz<br>Ohne unteren Anschlag<br>Spezialdämmstoffeinlage vollflächig eingelegt und verklebt<br>Sicherungsbolzen verschraubt im Türblattfalz. |
| <b>Schwelle:</b>           | Bodenwinkel als Trennschiene Oberfläche verzinkt in der Zarge eingeschweißt.  |
| <b>Zarge:</b>              | 3-seitig umlaufende gefälzte Eckzarge mit sichtbarem, schwarz beschichtetem dämmschichtbildendem Baustoff im Falz.<br>Hochwertiges Mehrkammer Dichtungsprofil justierbar fixiert in der dreiseitigen Aufnahmenut.                               |
| <b>Bänder:</b>             | Dreiteilige, höhenverstellbare Konstruktionsbänder mit Bandbolzensicherung und Kugellagerzwischenring für leichtgängigen Türblattlauf.  |

|                      |   |
|----------------------|---|
| <b>Türschließer:</b> | Scherengestänge Türschließer nach EN 1154 silberfarbig auf Bandseite montiert.  |
| <b>Beschlag:</b>     | 2-Punkt Sicherheitseinsteckschloss mit Wechselfunktion nach EN 12209 (für Einbau eines bauseitigen PZ-Zylinders vorbereitet).<br>Sicherheitsgarnitur nach EN 18257 fest drehbar gelagert Edelstahl in U-Form mit abgerundetem Langschild. |
| <b>Oberfläche:</b>   | Türblatt und Zarge verzinkt und beschichtet mit 2K-PUR Grundierung (Very High Solid) ähnlich RAL 7001.  |
| <b>Einbau:</b>       | Mauerwerk $\geq 115$ mm<br>Beton $\geq 100$ mm<br>Porenbeton $\geq 200$ mm<br>Montagewand F60 $\geq 125$ mm   |

### Alternativ: PLANE Line PL 601 PREMIUM mit flächenbündiger Optik

|                      |   |
|----------------------|---|
| <b>Zarge:</b>        | 3-seitig umlaufende gefälzte PLANE Line Sondereckzarge für flächenbündige Optik auf der Bandseite.<br>Mit sichtbarem, schwarz beschichtetem dämmschichtbildendem Baustoff im Falz.<br>Hochwertiges Mehrkammer-Dichtungsprofil justierbar fixiert in der dreiseitigen Aufnahmenut. |
| <b>Bänder:</b>       | Objektbänder Typ VB-3D 160 dreidimensional justierbar.<br>Aufnahmeelement mit innenliegendem Gleitlager für leichtgängigen Türblattlauf.  |
| <b>Türschließer:</b> | Gleitschienen Türschließer-System nach EN 1154 silberfarbig auf Bandseite montiert.   |

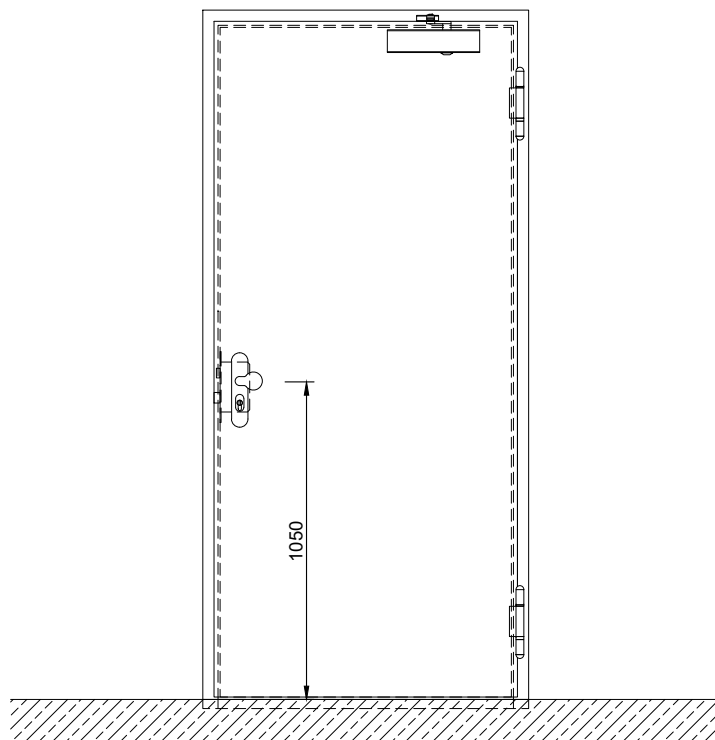
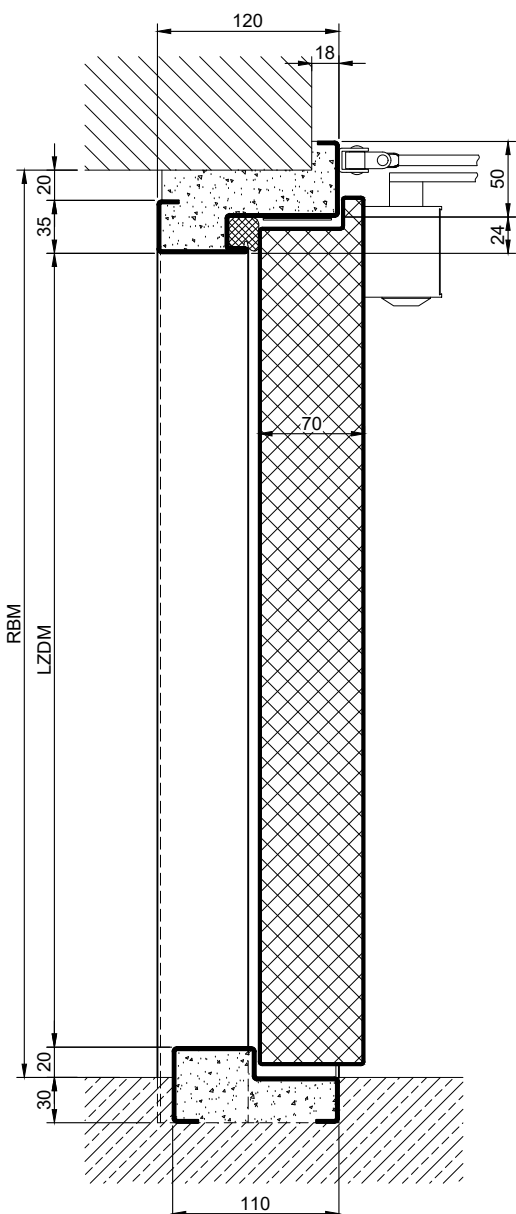
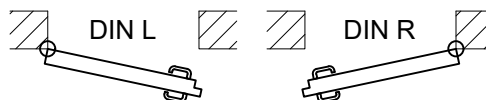
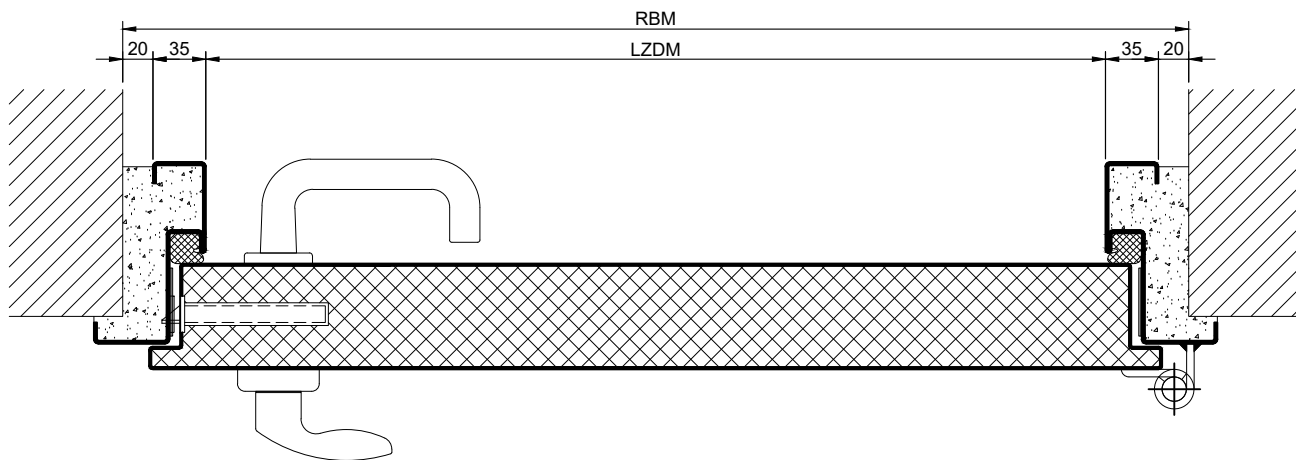
### Alternativ: PLANE Line PL 601 SUPERIOR mit flächenbündiger Optik

|                      |   |
|----------------------|---|
| <b>Zarge:</b>        | 3-seitig umlaufende gefälzte PLANE Line Sondereckzarge für flächenbündige Optik auf der Bandseite.<br>Mit sichtbarem, schwarz beschichtetem dämmschichtbildendem Baustoff im Falz.<br>Hochwertiges Mehrkammer-Dichtungsprofil justierbar fixiert in der dreiseitigen Aufnahmenut. |
| <b>Bänder:</b>       | Verdeckt liegendes dreidimensional justierbares Bandsystem.   |
| <b>Türschließer:</b> | Unsichtbares Gleitschienen Türschließer-System nach EN 1154 verdeckt in Zarge und Türblatt integriert.  |

### Zusatzausstattungen

|                        |   |
|------------------------|---|
| <b>Verglasung:</b>     | F60/BR4 Brandschutzverglasung gehalten mit profilierten und sichtbar verschraubten Stahl-Glashalteleisten.<br>Mindestfriesbreite 125 mm seitlich und oben, Sockel 300 mm. |
| <b>Edelstahl:</b>      | Material 1.4301 (V2A) oder 1.4404 (V4A),<br>Oberfläche walzblank oder gebürstet.  |
| <b>BUCHELE DELUXE:</b> | Die exklusive Oberflächenbeschichtung.  |

### BASIC - Ausführung

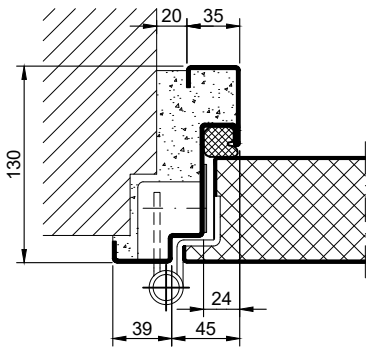


1.23.1\_PL 601\_FB4

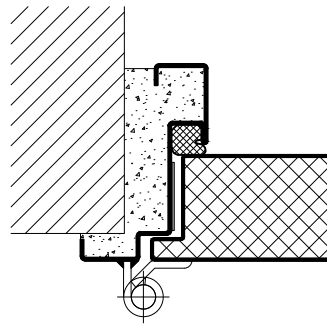
technische Änderungen vorbehalten - Stand 03/2023

### PREMIUM - Ausführung

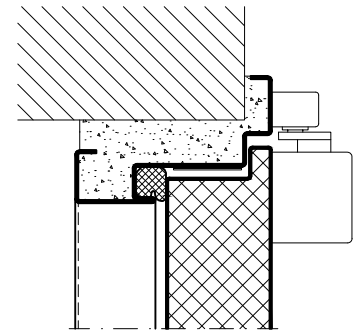
Objektbänder VB-3D



Konstruktionsbänder

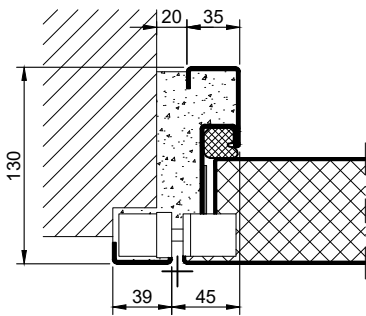


Gleitschienen-Türschließer

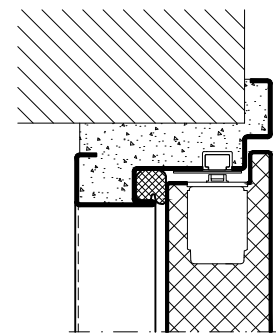


### SUPERIOR - Ausführung

Verdeckt liegende Bänder

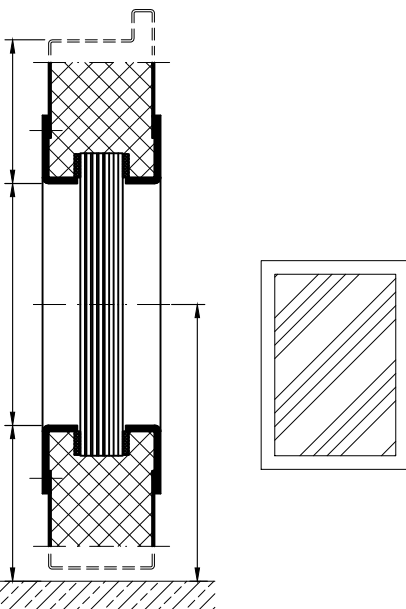
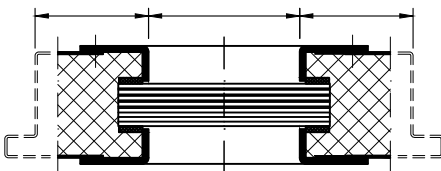


Integrierter Türschließer



### Optionen

Verglasung



1.23.1\_PL 601\_FB4

| Zargen BASIC                      | Zargen PREMIUM / SUPERIOR         | Varianten (Darstellung BASIC)            |
|-----------------------------------|-----------------------------------|--|
| <p><b>Eckzarge</b></p>            | <p><b>Eckzarge</b></p>            | <p><b>Eck- mit Ergänzungszarge</b></p>   |
| <p><b>Umfassungszarge</b></p>     | <p><b>Umfassungszarge</b></p>     | <p><b>Umfassungs- mit Gegenzarge</b></p> |
| <p><b>Blockzarge</b></p>          | <p><b>Blockzarge</b></p>          | <p><b>Vorgelagerte Blockzarge</b></p>    |
| <p><b>Eck- mit Gegenzarge</b></p> | <p><b>Eck- mit Gegenzarge</b></p> | <p><b>Eckzarge an Stütze/Träger</b></p>  |
| <p><b>Profilblockzarge</b></p>    | <p><b>Profilblockzarge</b></p>    | <p><b>Vorwandzarge</b></p>               |

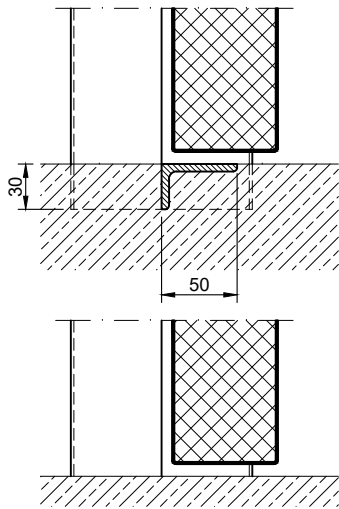
1.23.1\_PL 601\_FB4

technische Änderungen vorbehalten - Stand 03/2023

### Schwellen

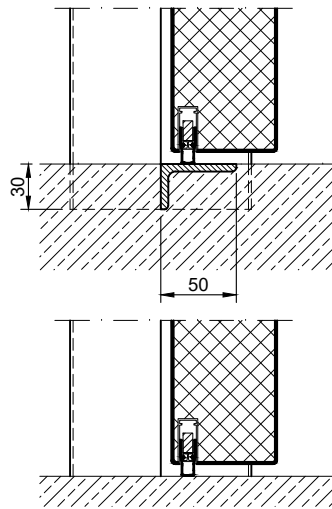
**Trennschiene**

**Hinweis:**  
Bei dieser Ausführung im Schwellenbereich **keine** Durchschusshemmung!



**Absenkündigung**

**Hinweis:**  
Bei dieser Ausführung im Schwellenbereich **keine** Durchschusshemmung!



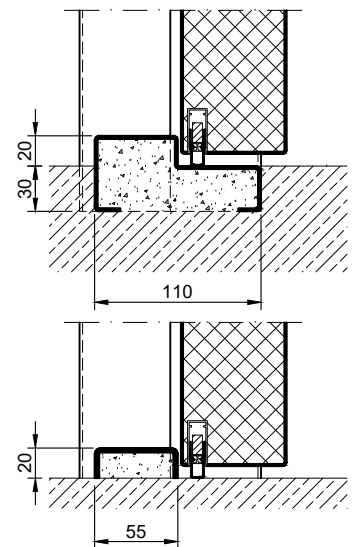
**Anschlagschwelle mit Dichtung**



**Anschlagschwelle ohne Dichtung**



**Anschlagschwelle mit Absenkündigung**



**Vollschwelle**

