

**Einflügelige EI<sub>2</sub>60 / T60 hochfeuerhemmende Objektschutztür**

<b>Feuerschutz</b>	<b>EI<sub>2</sub>60 / T60</b>	<b>geprüft nach EN 1634-1</b>
<b>Rauchschutz (optional)</b>	<b>S<sub>a</sub>, S<sub>200</sub> / RS</b>	<b>geprüft nach EN 1634-3</b>
<b>Selbstschließend (optional)</b>	<b>bis C5</b>	<b>geprüft nach EN 1191</b>
<b>Durchschusshemmung</b>	<b>FB 6 NS</b>	<b>geprüft nach EN 1522</b>

**Geprüfte Zusatzfunktionen optional**

- Rauchschutz	<b>RS (S<sub>200</sub>)</b>	geprüft nach EN 1634-3
- Schallschutz	<b>bis R<sub>w,P</sub> 54dB</b>	geprüft nach EN ISO 10140-2
- Einbruchschutz	<b>RC2/ RC3/ RC4/ RC5</b>	geprüft nach EN 1627
- Luftdicht	<b>bis Klasse 4</b>	geprüft nach EN 1026
- Schlagregen-Löschwasserdicht	<b>Klasse 6A</b>	geprüft nach EN 1027
- Widerstand gegen Windlast	<b>bis Klasse C5</b>	geprüft nach EN 12211
- Druckstoßbeständig	<b>bis 20 kPa</b>	geprüft nach EN 13124-1
- Explosionsschutz	<b>bis Zone 1/21</b>	nach EN 1127-1 oder ATEX 2014/34/EU
- Edelstahl		

**Größenbereich**

**Größenbereich Tür**                      **Breite** von 625 mm bis 1500 mm  
**Höhe** von 1750 mm bis 3000 mm

**Größenbereich Klappe**                **Breite** von 625 mm bis 750 mm  
**Höhe** von 500 mm bis 1750 mm

**Technische Beschreibung und Ausschreibungstext**

<b>Produkt:</b>	<b>EI<sub>2</sub>60 / T60 einflügelige hochfeuerhemmende Objektschutztür Fabrikat Buchele geprüft nach EN 1634-1 und EN 1522</b>
<b>Türtyp:</b>	<b>PLANE Line PL 601 BASIC</b>
<b>Durchschusshemmung:</b>	<b>FB 6 NS</b>
<b>Rohbauöffnung:</b>	<b>.... x .... mm</b>
<b>Türblatt:</b>	Doppelwandiges, planebenes 70 mm dickes Stahltürblatt ohne Bandprägung, dreiseitig gefälzt mit Dickfalz Ohne unteren Anschlag Spezialdämmstoffeinlage vollflächig eingelegt und verklebt Sicherungsbolzen verschraubt im Türblattfalz.
<b>Schwelle:</b>	Bodenwinkel als Trennschiene Oberfläche verzinkt in der Zarge eingeschweißt.
<b>Zarge:</b>	3-seitig umlaufende gefälzte Eckzarge mit sichtbarem, schwarz beschichtetem dämmschichtbildendem Baustoff im Falz. Hochwertiges Mehrkammer Dichtungsprofil justierbar fixiert in der dreiseitigen Aufnahmenut.
<b>Bänder:</b>	Dreiteilige, höhenverstellbare Konstruktionsbänder mit Bandbolzensicherung und Kugellagerzwischenring für leichtgängigen Türblattlauf.
<b>Türschließer:</b>	Scherengestänge Türschließer nach EN 1154 silberfarbig auf Bandseite montiert.

<b>Beschlag:</b>	2-Punkt Sicherheitseinsteckschloss mit Wechselfunktion nach EN 12209 (für Einbau eines bauseitigen PZ-Zylinders vorbereitet). Sicherheitsgarnitur nach EN 18257 fest drehbar gelagert Edelstahl in U-Form mit abgerundetem Langschild.	
<b>Oberfläche:</b>	Türblatt und Zarge verzinkt und beschichtet mit 2K-PUR Grundierung (Very High Solid) ähnlich RAL 7001.	
<b>Einbau:</b>	Mauerwerk	≥ 115 mm
	Beton	≥ 100 mm
	Porenbeton	≥ 200 mm
	Montagewand F60	≥ 125 mm

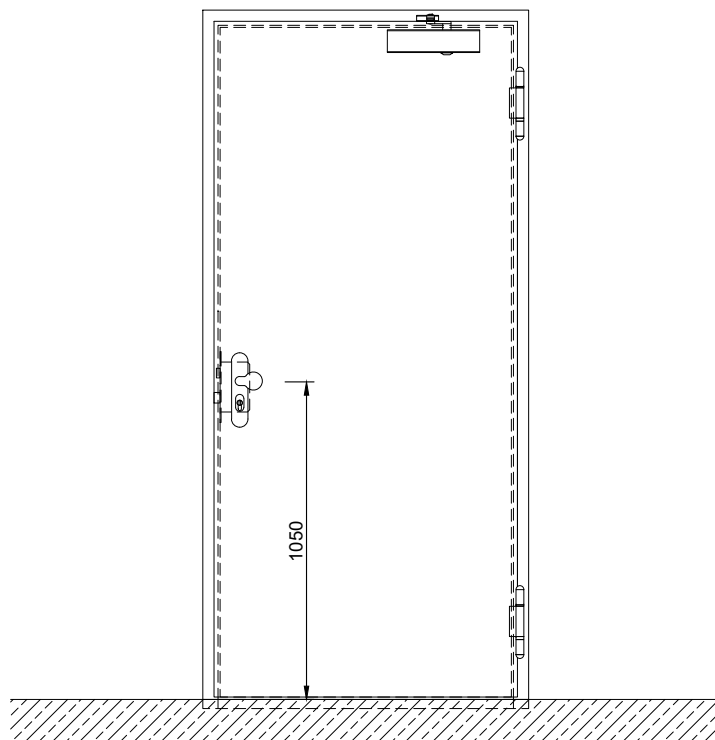
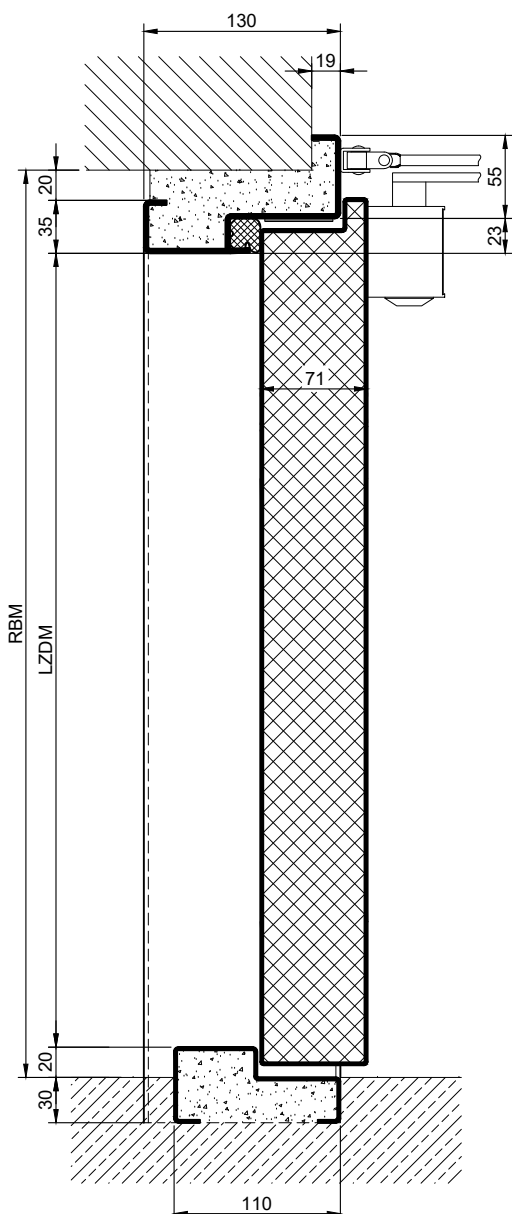
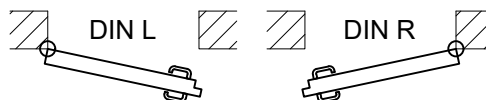
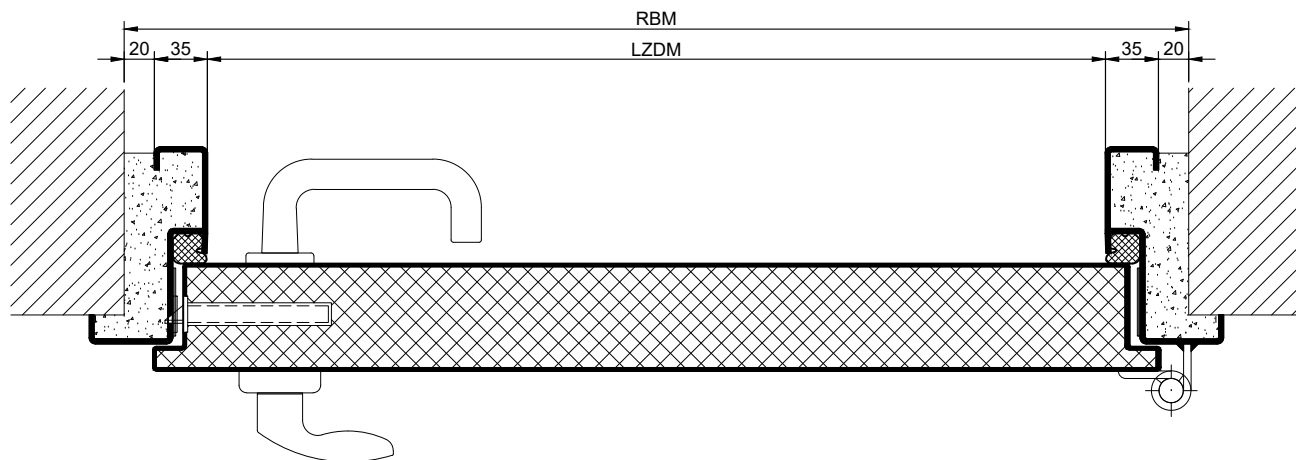
### Alternativ: PLANE Line PL 601 PREMIUM mit flächenbündiger Optik

<b>Zarge:</b>	3-seitig umlaufende gefälzte PLANE Line Sondereckzarge für flächenbündige Optik auf der Bandseite. Mit sichtbarem, schwarz beschichtetem dämmschichtbildendem Baustoff im Falz. Hochwertiges Mehrkammer-Dichtungsprofil justierbar fixiert in der dreiseitigen Aufnahmenut.	
<b>Bänder:</b>	Dreiteilige, höhenverstellbare Konstruktionsbänder mit Bandbolzensicherung und Kugellagerzwischenring für leichtgängigen Türblattlauf.	
<b>Türschließer:</b>	Gleitschienen Türschließer-System nach EN 1154 silberfarbig auf Bandseite montiert.	

### Zusatzausstattungen

<b>Verglasung:</b>	F60/BR6 Brandschutzverglasung gehalten mit profilierten und sichtbar verschraubten Stahl-Glashalteleisten. Mindestfriesbreite 125 mm seitlich und oben, Sockel 300 mm.	
<b>Edelstahl:</b>	Material 1.4301 (V2A) oder 1.4404 (V4A), Oberfläche walzblank oder gebürstet.	
<b>BUCHELE DELUXE:</b>	Die exklusive Oberflächenbeschichtung.	

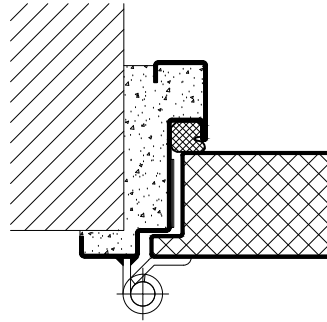
### BASIC - Ausführung



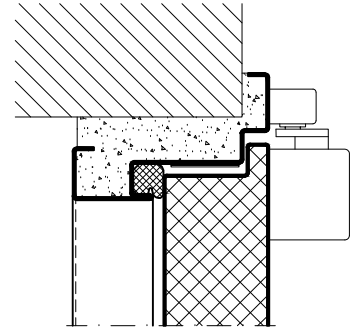
1.23.2\_PL 601\_FB6

### PREMIUM - Ausführung

Konstruktionsbänder

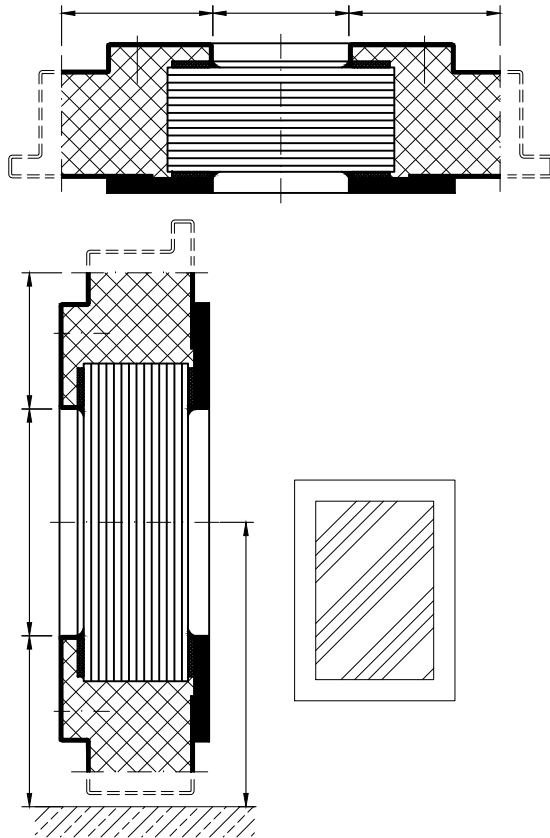


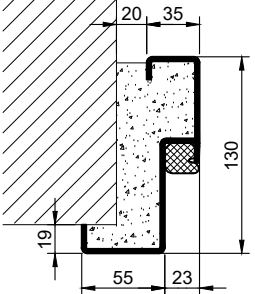
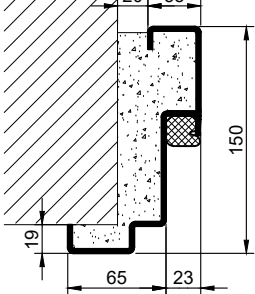
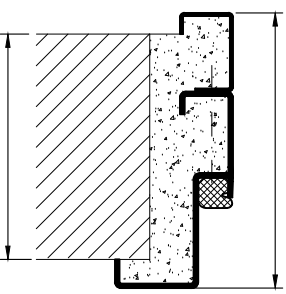
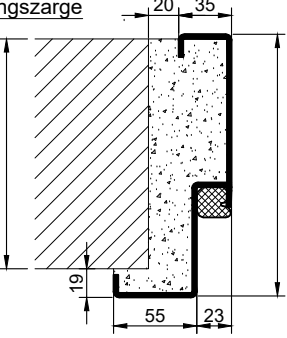
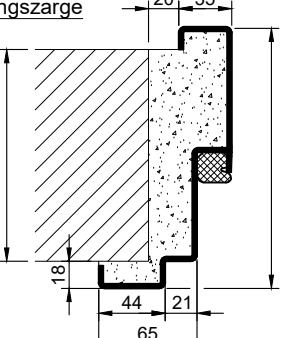
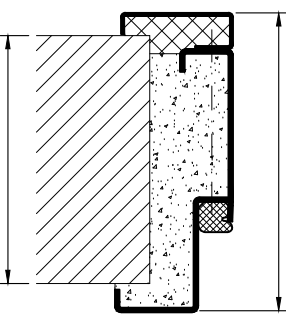
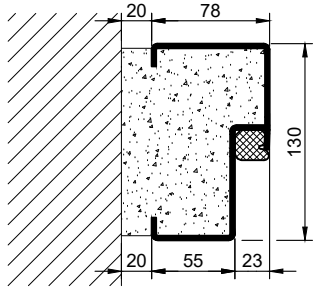

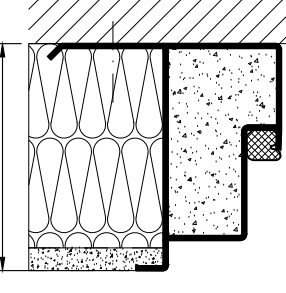
Gleitschienen-Türschließer



### Optionen

Verglasung

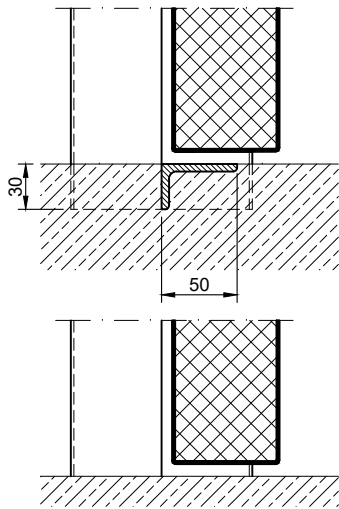


Zargen BASIC	Zargen PREMIUM	Varianten (Darstellung BASIC)
<p><u>Eckzarge</u></p> 	<p><u>Eckzarge</u></p> 	<p><u>Eck- mit Ergänzungszarge</u></p> 
<p><u>Umfassungszarge</u></p> 	<p><u>Umfassungszarge</u></p> 	<p><u>Umfassungs- mit Gegenzarge</u></p> 
<p><u>Blockzarge</u></p> 	<p><u>Blockzarge</u></p> 	<p><u>Vorgelagerte Blockzarge</u></p> 

### Schwellen

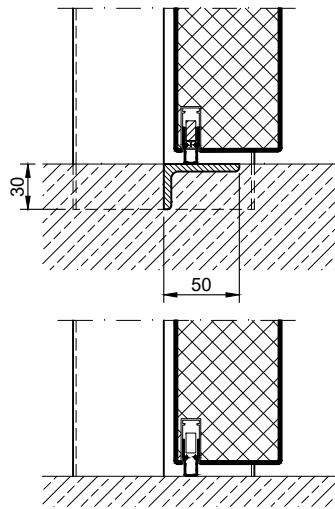
**Trennschiene**

**Hinweis:**  
Bei dieser Ausführung im Schwellenbereich **keine** Durchschusshemmung!

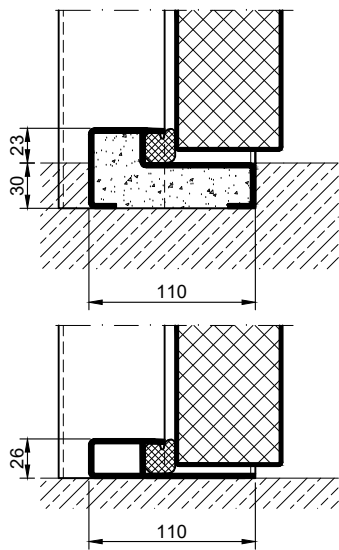


**Absenkündigung**

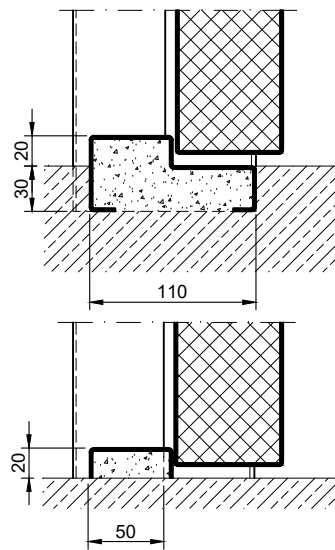
**Hinweis:**  
Bei dieser Ausführung im Schwellenbereich **keine** Durchschusshemmung!



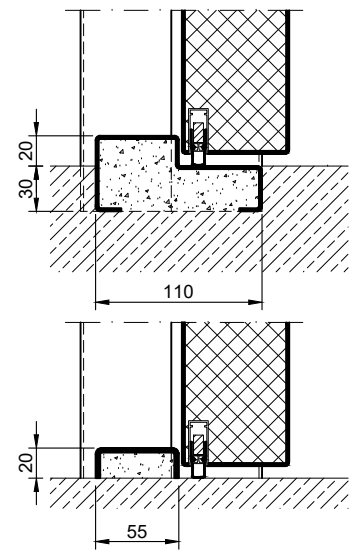
**Anschlagschwelle mit Dichtung**



**Anschlagschwelle ohne Dichtung**



**Anschlagschwelle mit Absenkündigung**



**Vollschwelle**

