

Zweiflügelige EI₂60 / T60 hochfeuerhemmende Schallschutztür

| | | |
|------------------------------------|--|------------------------------------|
| Feuerschutz | EI₂60 / T60 | geprüft nach EN 1634-1 |
| Rauchschutz (optional) | S_a, S₂₀₀ / RS | geprüft nach EN 1634-3 |
| Selbstschließend (optional) | bis C5 | geprüft nach EN 1191 |
| Schallschutz | R_{w,P} 48 dB | geprüft nach EN ISO 10140-2 |

Zertifiziert nach DIN EN 16034 / 14351-1 / 13241**Bauaufsichtlich zugelassen als T60-2 (-RS) -FSA nach DIN 4102-5 / DIN 18095****Geprüfte Zusatzfunktionen optional**

| | | |
|--------------------------------|----------------------|-------------------------------------|
| - Einbruchschutz | RC2/RC3 | geprüft nach EN 1627 |
| - Durchschusshemmend | FB4/FB6 | geprüft nach EN 1522 |
| - Luftdicht | bis Klasse 4 | geprüft nach EN 1026 |
| - Schlagregen-Löschwasserdicht | Klasse 6A | geprüft nach EN 1027 |
| - Widerstand gegen Windlast | bis Klasse C5 | geprüft nach EN 12211 |
| - Druckstoßbeständig | bis 20 kPa | geprüft nach EN 13124-1 |
| - Explosionsschutz | bis Zone 1/21 | nach EN 1127-1 oder ATEX 2014/34/EU |
| - Edelstahl | | |

Größenbereich

| | |
|-----------------------------|---------------------------------------|
| Größenbereich Tür | Breite von 1375 mm bis 3000 mm |
| | Höhe von 1750 mm bis 3000 mm |
| Größenbereich Klappe | Breite von 1000 mm bis 1375 mm |
| | Höhe von 500 mm bis 1750 mm |

Technische Beschreibung und Ausschreibungstext

| | |
|-----------------------------------|---|
| Produkt: | EI₂60 / T60 zweiflügelige hochfeuerhemmende Schallschutztür Fabrikat Buchele geprüft nach EN 1634-1 und EN ISO 10140-2 |
| Türtyp: | PLANE Line PL 602 BASIC |
| Schallwert R_{w,P} | 48 dB |
| Rohbauöffnung: | x mm |
| Türblatt: | Doppelwandiges, planebenes 70 mm dickes Stahltürblatt ohne Bandprägung, dreiseitig gefälzt mit Dickfalz und justierbar fixiertem Dichtungsprofil im Falz. Ohne unteren Anschlag Spezialdämmstoffeinlage vollflächig eingelegt und verklebt Standflügel mit Mehrkammer Dichtungsprofil im Mittelüberschlag. Sicherungsbolzen verschraubt im Türblattfalz. Duplexschleppdichtungssystem. |
| Schwelle: | Schwellenprofil als barrierefreie Höckerschwelle Oberfläche verzinkt in der Zarge eingeschweißt. |
| Zarge: | 3-seitig umlaufende gefälzte Eckzarge mit sichtbarem, schwarz beschichtetem dämmschichtbildendem Baustoff im Falz. Hochwertiges Mehrkammer Dichtungsprofil justierbar fixiert in der dreiseitigen Aufnahmenut. |

| | | |
|----------------------|--|----------|
| Bänder: | Dreiteilige, höhenverstellbare Konstruktionsbänder mit Bandbolzensicherung und Kugellagerzwischenring für leichtgängigen Türblattlauf. | |
| Türschließer: | 2 Stück Scherengestänge Türschließer nach EN 1154 silberfarbig auf Bandseite montiert. Schließfolgeregler und 2 Stück Anschlagwinkel 30 mm hoch mit Kunststoffrolle. | |
| Beschlag: | Gehflügel mit Einsteckschloss mit Wechselfunktion nach EN 12209 (für Einbau eines bauseitigen PZ-Zylinders vorbereitet). Türdrücker Garnitur nach EN 1906 fest drehbar gelagert Kunststoff schwarz in U-Form mit abgerundetem Kurzschild. Standflügel mit Falztreibriegel selbsttätig verriegelnd mit oberem Schaltschloss | |
| Oberfläche: | Türblatt und Zarge verzinkt und beschichtet mit 2K-PUR Grundierung (Very High Solid) ähnlich RAL 7001. | |
| Einbau: | Mauerwerk | ≥ 115 mm |
| | Beton | ≥ 100 mm |
| | Porenbeton | ≥ 200 mm |
| | Montagewand F60 | ≥ 125 mm |

Alternativ: PLANE Line PL 302 PREMIUM mit flächenbündiger Optik

| | | |
|----------------------|---|--|
| Zarge: | 3-seitig umlaufende gefälzte PLANE Line Sondereckzarge für flächenbündige Optik auf der Bandseite. Mit sichtbarem, schwarz beschichtetem dämmschichtbildendem Baustoff im Falz. Hochwertiges Mehrkammer-Dichtungsprofil justierbar fixiert in der dreiseitigen Aufnahmenut. | |
| Bänder: | Dreiteilige, höhenverstellbare Konstruktionsbänder mit Bandbolzensicherung und Kugellagerzwischenring für leichtgängigen Türblattlauf. | |
| Türschließer: | Gleitschienen Türschließer-System nach EN 1154 silberfarbig auf Bandseite montiert. | |

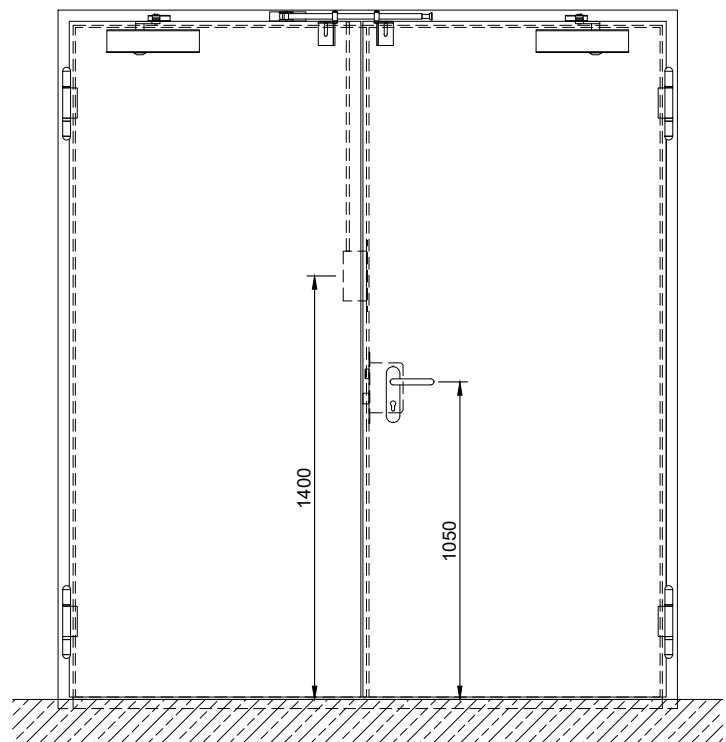
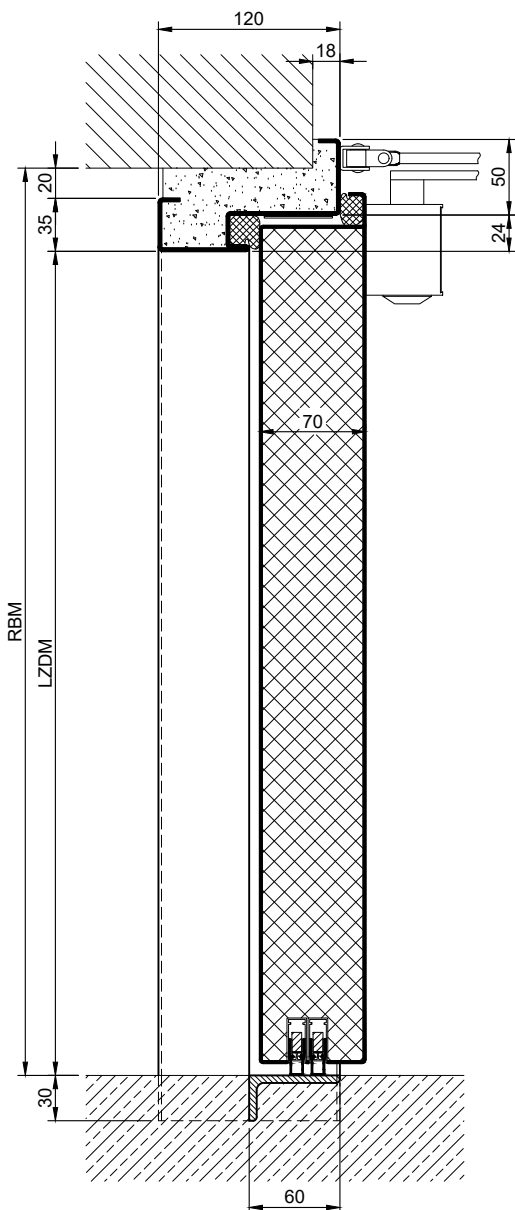
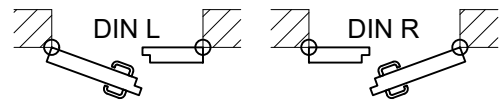
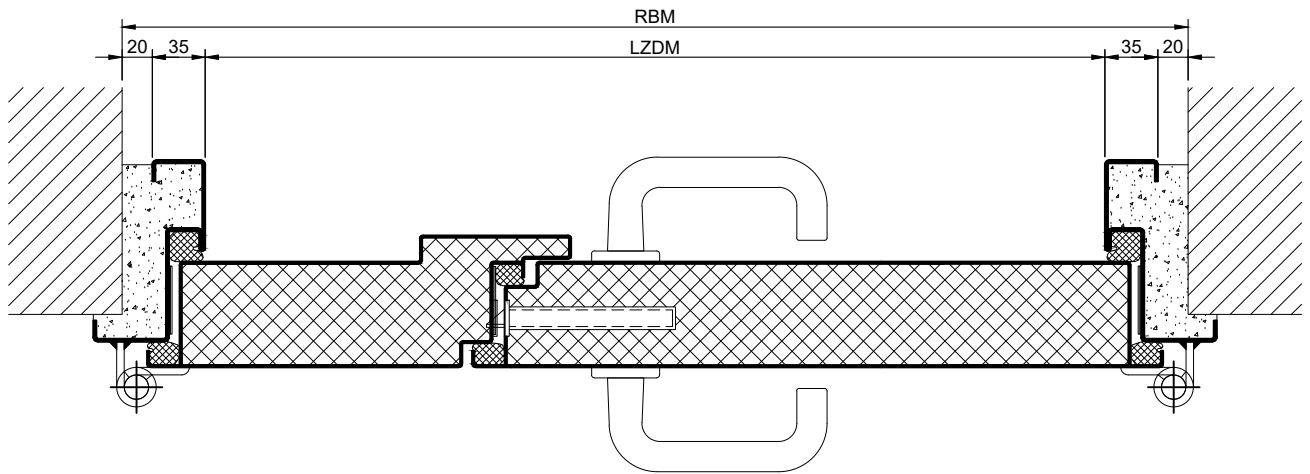
Alternativ: PLANE Line PL 302 SUPERIOR mit flächenbündiger Optik

| | | |
|----------------------|---|--|
| Zarge: | 3-seitig umlaufende gefälzte PLANE Line Sondereckzarge für flächenbündige Optik auf der Bandseite. Mit sichtbarem, schwarz beschichtetem dämmschichtbildendem Baustoff im Falz. Hochwertiges Mehrkammer-Dichtungsprofil justierbar fixiert in der dreiseitigen Aufnahmenut. | |
| Bänder: | Verdeckt liegendes dreidimensional justierbares Bandsystem. | |
| Türschließer: | Unsichtbares Gleitschienen Türschließer-System nach EN 1154 verdeckt in Zarge und Türblatt integriert. | |

Zusatzausstattungen

| | |
|------------------------|---|
| Verglasung: | F60 Brandschutzverglasung gehalten mit profilierten und sichtbar verschraubten Stahl-Glashalteleisten. Mindestfriesbreite 125 mm seitlich und oben, Sockel 300 mm. Schalldämm-Maß $R_{w,P}$ max. 50dB |
| Edelstahl: | Material 1.4301 (V2A) oder 1.4404 (V4A), Oberfläche walzblank, oder gebürstet. |
| BUCHELE DELUXE: | Die exklusive Oberflächenbeschichtung. |

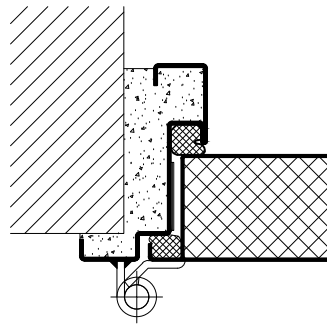
BASIC - Ausführung



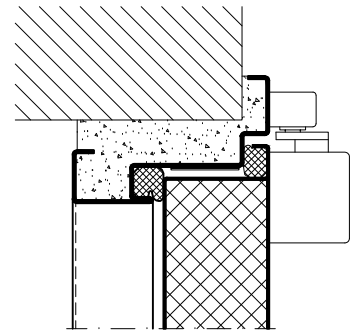
1.31.5 PLANE LINE PL 602 48 DB

PREMIUM - Ausführung

Konstruktionsbänder

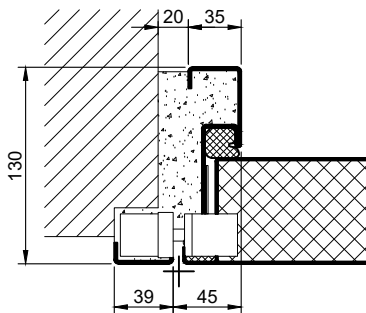


Gleitschienen-Türschließer

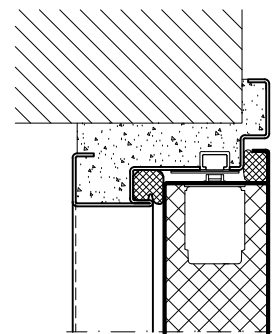


SUPERIOR - Ausführung

Verdeckt liegende Bänder

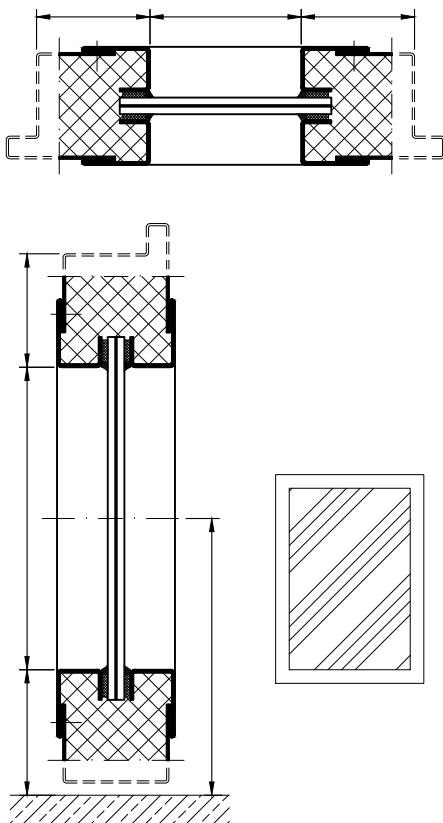


Integrierter Türschließer

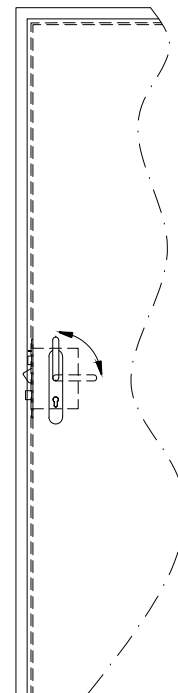


Optionen

Verglasung



Buchele-Keil-Fallen-Schloss

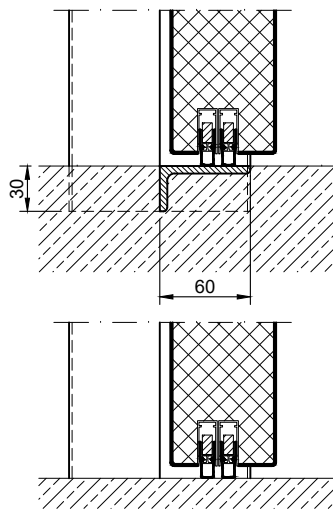


1:31.5 PLANE LINE PL 602 48 DB

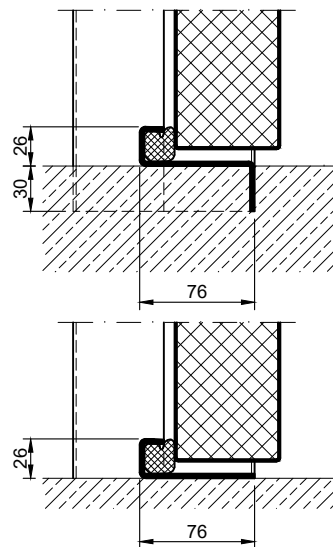
| Zargen BASIC | Zargen PREMIUM / SUPERIOR | Varianten (Darstellung BASIC) |
|-----------------------------------|-----------------------------------|--|
| <p><u>Eckzarge</u></p> | <p><u>Eckzarge</u></p> | <p><u>Eck- mit Ergänzungszarge</u></p> |
| <p><u>Umfassungszarge</u></p> | <p><u>Umfassungszarge</u></p> | <p><u>Umfassungs- mit Gegenzarge</u></p> |
| <p><u>Blockzarge</u></p> | <p><u>Blockzarge</u></p> | <p><u>Vorgelagerte Blockzarge</u></p> |
| <p><u>Eck- mit Gegenzarge</u></p> | <p><u>Eck- mit Gegenzarge</u></p> | <p><u>Eckzarge an Stütze/Träger</u></p> |

Schwellen

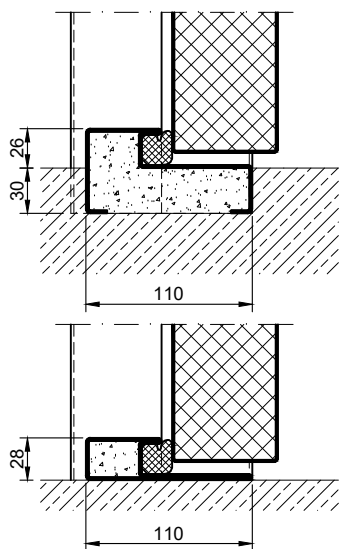
Absenkündigung



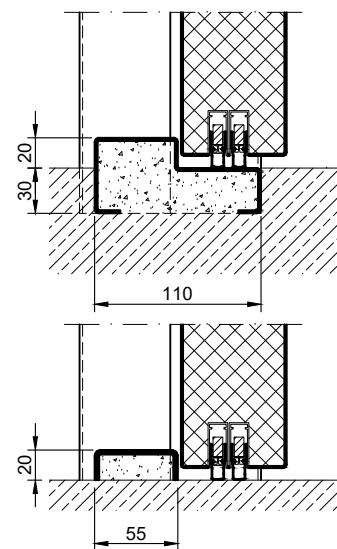
Anschlagsschwelle mit Dichtung



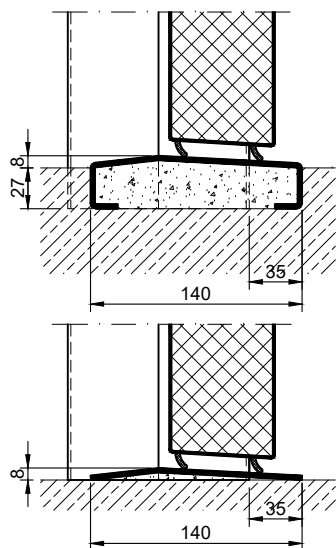
Anschlagsschwelle mit Dichtung



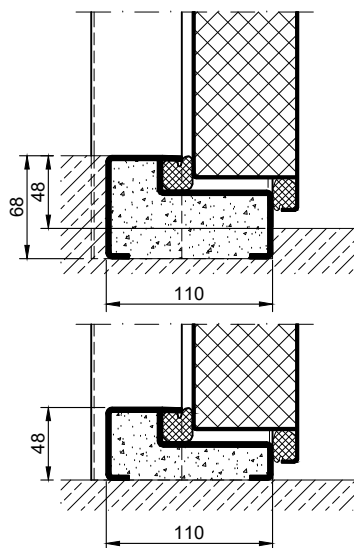
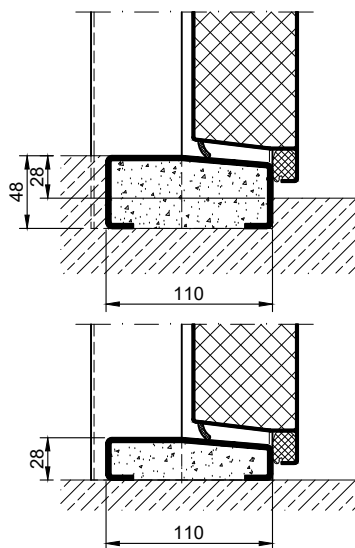
Anschlagsschwelle mit Absenkündigung



Höckerschwelle



Halbschwelle



1.31.5 PLANE LINE PL 602 48 DB

technische Änderungen vorbehalten - Stand 03/2023