

Zweiflügelige EI₂60 / T60 hochfeuerhemmende Objektschutztür

Feuerschutz	EI₂60 / T60	geprüft nach EN 1634-1
Rauchschutz (optional)	S_a, S₂₀₀ / RS	geprüft nach EN 1634-3
Selbstschließend (optional)	bis C5	geprüft nach EN 1191
Einbruchschutz	RC5	geprüft nach EN 1627

Geprüfte Zusatzfunktionen optional

- Rauchschutz	RS (S₂₀₀)	geprüft nach EN 1634-3
- Schallschutz	bis R_{w,P} 46dB	geprüft nach EN ISO 10140-2
- Durchschusshemmend	FB4/FB6	geprüft nach EN 1522
- Luftdicht	bis Klasse 4	geprüft nach EN 1026
- Schlagregen-Löschwasserdicht	Klasse 6A	geprüft nach EN 1027
- Widerstand gegen Windlast	bis Klasse C5	geprüft nach EN 12211
- Druckstoßbeständig	bis 20 kPa	geprüft nach EN 13124-1
- Explosionsschutz	bis Zone 1/21	nach EN 1127-1 oder ATEX 2014/34/EU
- Edelstahl		

Größenbereich

Größenbereich Tür **Breite** von 1375 mm bis 3000 mm
Höhe von 1750 mm bis 3000 mm

Größenbereich Klappe **Breite** von 1000 mm bis 1375 mm
Höhe von 500 mm bis 1750 mm

Technische Beschreibung und Ausschreibungstext

Produkt:	EI₂60 / T60 zweiflügelige hochfeuerhemmende Objektschutztür Fabrikat Buchele geprüft nach EN 1634-1 und EN 1627
Türtyp:	PLANE Line PL 602 BASIC
Widerstandsklasse:	RC 5
Rohbauöffnung: x mm
Türblatt:	Doppelwandiges, planebenes 70 mm dickes Stahltürblatt ohne Bandprägung, dreiseitig gefälzt mit Dickfalz Ohne unteren Anschlag Spezialdämmstoffeinlage vollflächig eingelegt und verklebt Standflügel mit Mehrkammer Dichtungsprofil im Mittelüberschlag. Sicherungsbolzen verschraubt im Türblattfalz.
Schwelle:	Bodenwinkel als Trennschiene Oberfläche verzinkt in der Zarge eingeschweißt.
Zarge:	3-seitig umlaufende gefälzte Eckzarge mit sichtbarem, schwarz beschichtetem dämmschichtbildendem Baustoff im Falz. Hochwertiges Mehrkammer Dichtungsprofil justierbar fixiert in der dreiseitigen Aufnahmenut.
Bänder:	Dreiteilige, höhenverstellbare Konstruktionsbänder mit Bandbolzensicherung und Kugellagerzwischenring für leichtgängigen Türblattlauf.

Türschließer:	2 Stück Scherengestänge Türschließer nach EN 1154 silberfarbig auf Bandseite montiert. Schließfolgeregler und 2 Stück Anschlagwinkel 30 mm hoch mit Kunststoffrolle.	
Beschlag:	Gehflügel mit 6-Punkt Sicherheitseinsteckschloss mit Wechselfunktion nach EN 12209 (für Einbau eines bauseitigen PZ-Zylinders vorbereitet) Sonder-Sicherheitsgarnitur fest drehbar gelagert Edelstahl in U-Form mit eckigem Langschild. Standflügel mit Falztreibriegel selbsttätig verriegelnd mit Schaltschloss.	
Oberfläche:	Türblatt und Zarge verzinkt und beschichtet mit 2K-PUR Grundierung (Very High Solid) ähnlich RAL 7001.	
Einbau:	Mauerwerk	≥ 240 mm
	Beton	≥ 140 mm

Alternativ: PLANE Line PL 602 PREMIUM mit flächenbündiger Optik

Zarge:	3-seitig umlaufende gefälzte PLANE Line Sondereckzarge für flächenbündige Optik auf der Bandseite. Mit sichtbarem, schwarz beschichtetem dämmschichtbildendem Baustoff im Falz. Hochwertiges Mehrkammer-Dichtungsprofil justierbar fixiert in der dreiseitigen Aufnahmenut.	
Bänder:	Objektbänder Typ VB-3D 160 dreidimensional justierbar. Aufnahmeelement mit innenliegendem Gleitlager für leichtgängigen Türblattlauf.	
Türschließer:	Gleitschienen Türschließer-System nach EN 1154 silberfarbig auf Bandseite montiert.	

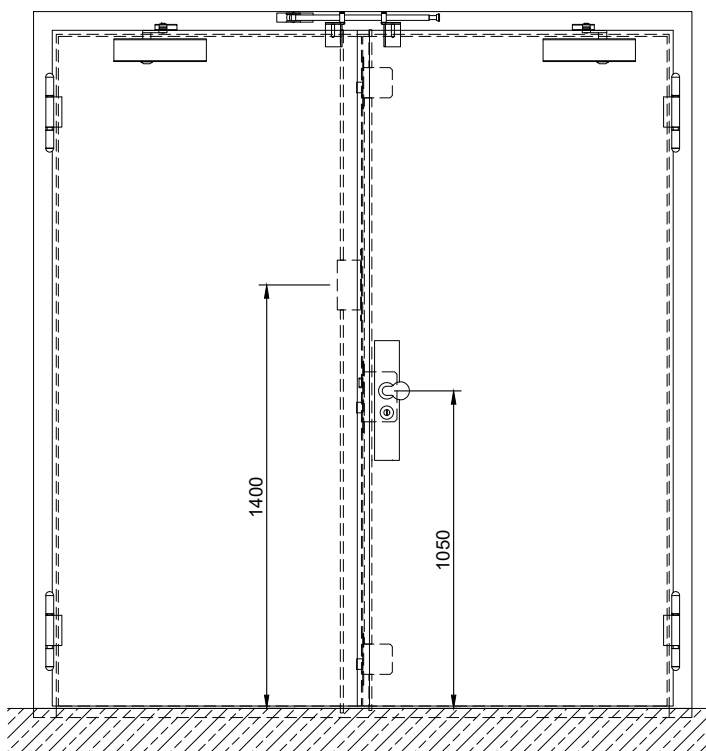
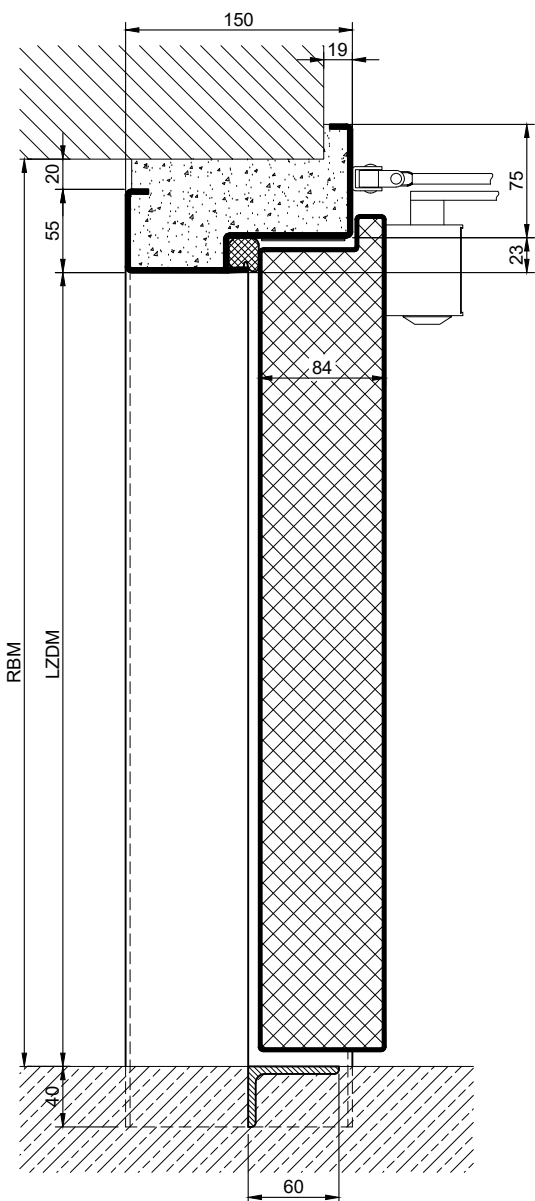
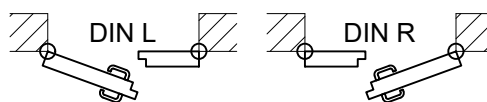
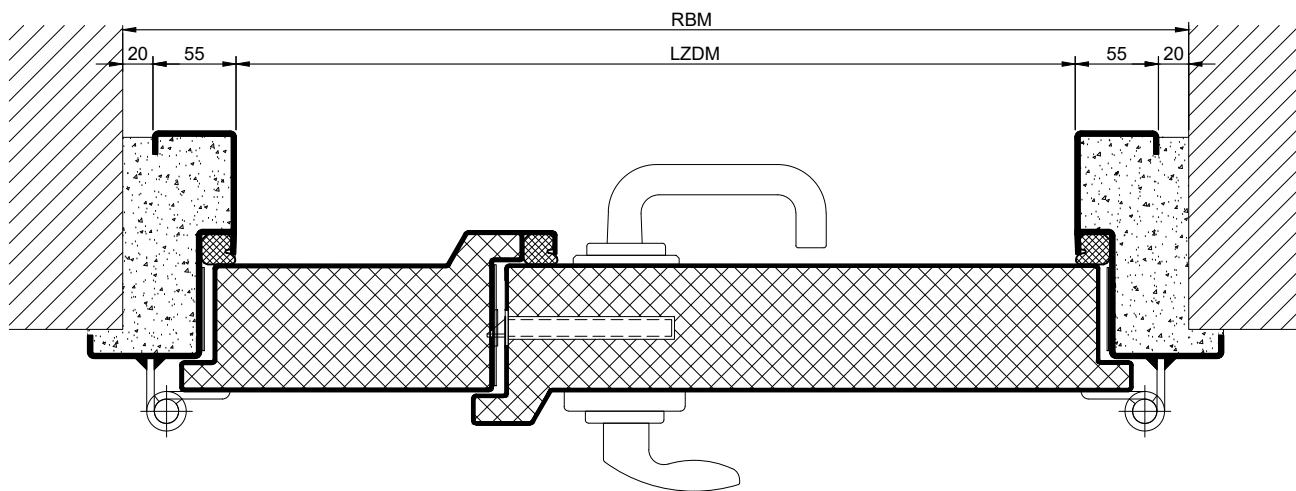
Alternativ: PLANE Line PL 602 SUPERIOR mit flächenbündiger Optik

Zarge:	3-seitig umlaufende gefälzte PLANE Line Sondereckzarge für flächenbündige Optik auf der Bandseite. Mit sichtbarem, schwarz beschichtetem dämmschichtbildendem Baustoff im Falz. Hochwertiges Mehrkammer-Dichtungsprofil justierbar fixiert in der dreiseitigen Aufnahmenut.	
Bänder:	Verdeckt liegendes dreidimensional justierbares Bandsystem.	
Türschließer:	Unsichtbares Gleitschienen Türschließer-System nach EN 1154 verdeckt in Zarge und Türblatt integriert.	

Zusatzausstattungen

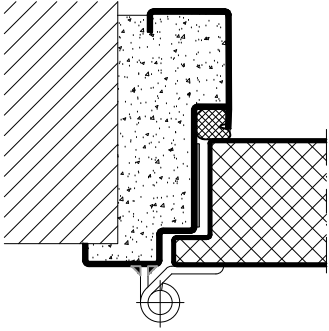
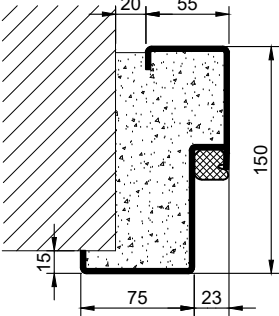
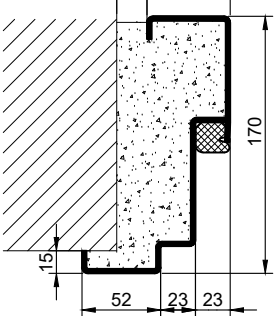
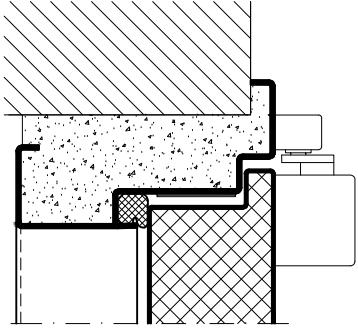
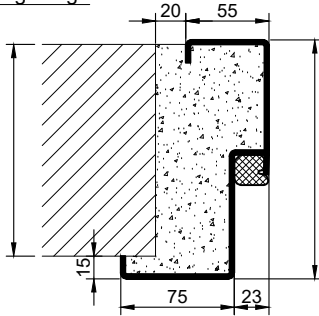
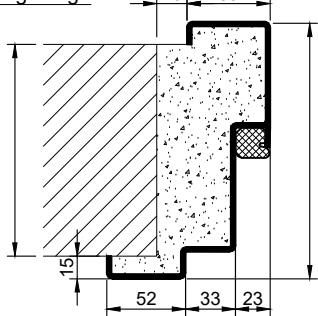
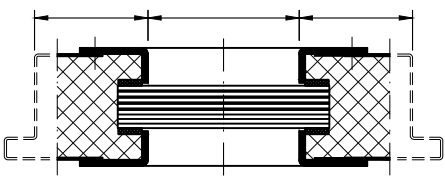
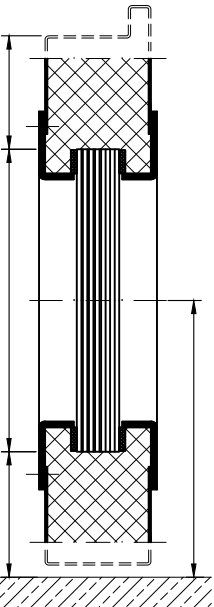
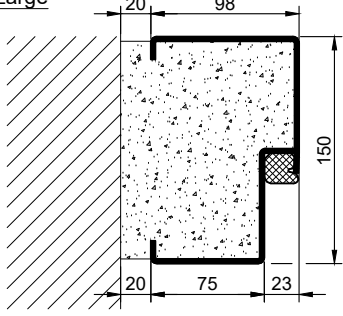
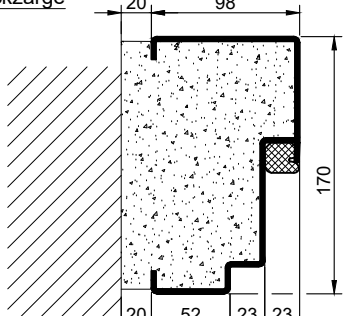
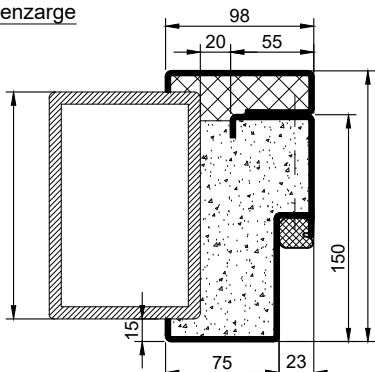
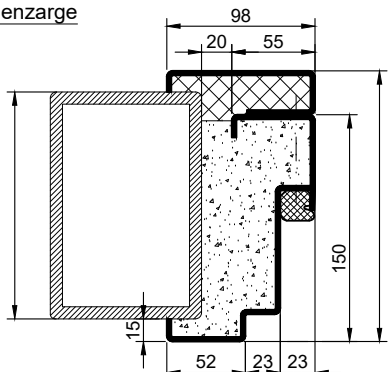
Verglasung:	F60 Brandschutzverglasung gehalten mit profilierten und sichtbar verschraubten Stahl-Glashalteleisten. Mindestfriesbreite 125 mm seitlich und oben, Sockel 300 mm.	
Edelstahl:	Material 1.4301 (V2A) oder 1.4404 (V4A), Oberfläche walzblank oder gebürstet.	
BUCHELE DELUXE:	Die exklusive Oberflächenbeschichtung.	

BASIC - Ausführung



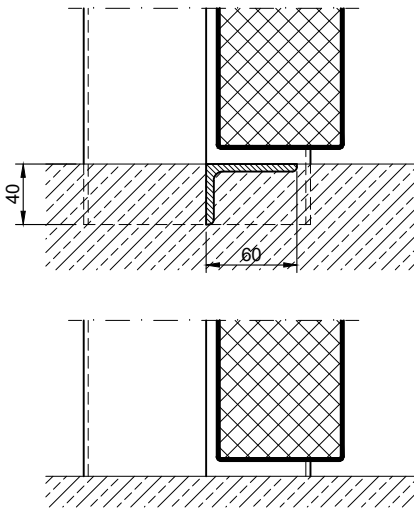
1.32.4_PLANE LINE PL 602 RC5

technische Änderungen vorbehalten - Stand 03/2023

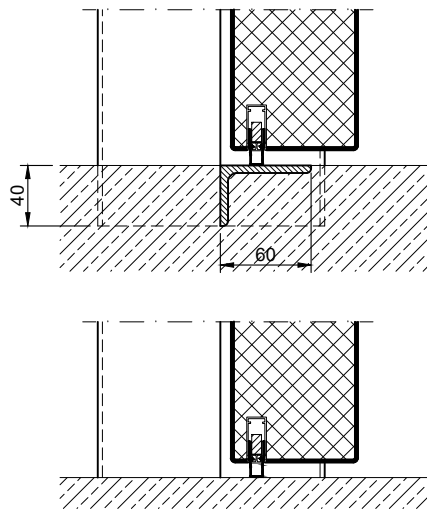
PREMIUM - Ausführung	Zargen BASIC	Zargen PREMIUM
<p>Konstruktionsbänder</p> 	<p>Eckzarge</p> 	<p>Eckzarge</p> 
<p>Gleitschienen-Türschließer</p> 	<p>Umfassungszarge</p> 	<p>Umfassungszarge</p> 
Optionen		
<p>Verglasung</p>   <p>1.32.4 PLANE LINE PL 602 RC5</p>	<p>Blockzarge</p> 	<p>Blockzarge</p> 
	<p>Eck- mit Gegenzarge</p> 	<p>Eck- mit Gegenzarge</p> 

Schwellen

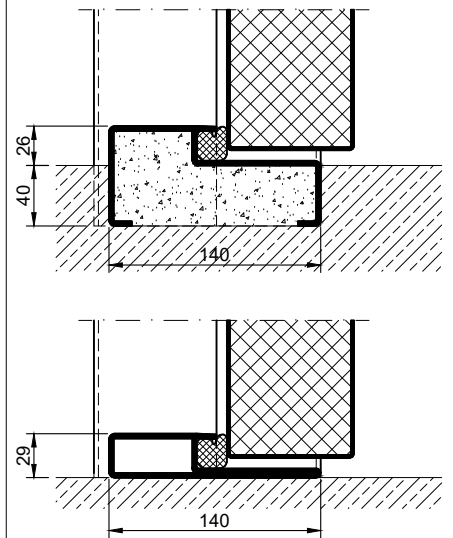
Trennschiene



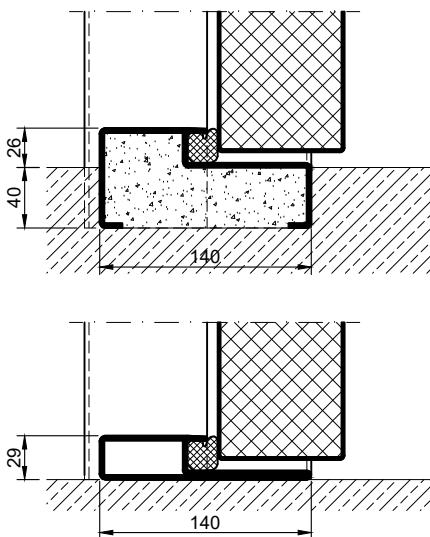
Absenkündigung



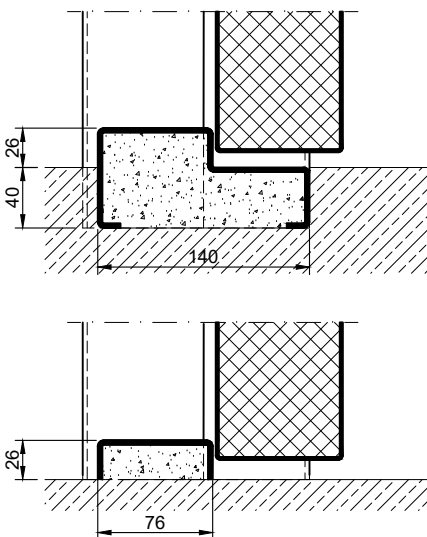
Anschlagsschwelle mit Dichtung



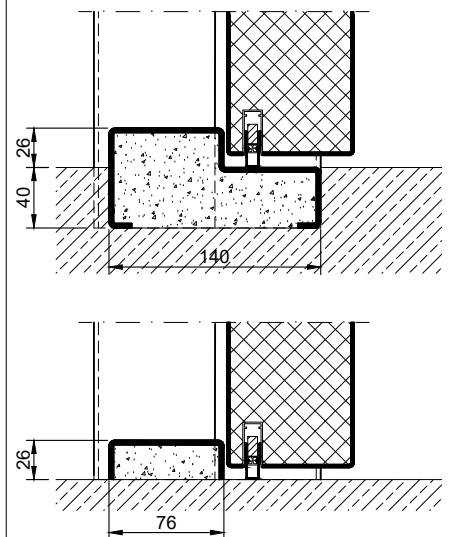
Anschlagsschwelle mit Dichtung



Anschlagsschwelle ohne Dichtung



Anschlagsschwelle mit Absenkündigung



Vollschwelle

