

**Zweiflügelige EI<sub>2</sub>60 / T60 hochfeuerhemmende vertikal gelagerte Stahltür**

<b>Feuerschutz</b>	<b>EI<sub>2</sub>60 / T60</b>	<b>geprüft nach EN 1634-1</b>
<b>Rauchschutz (optional)</b>	<b>S<sub>a</sub>, S<sub>200</sub> / RS</b>	<b>geprüft nach EN 1634-3</b>
<b>Selbstschließend (optional)</b>	<b>bis C5</b>	<b>geprüft nach EN 1191</b>
<b>Durchschusshemmend</b>	<b>FB 4 NS</b>	<b>geprüft nach EN 1522</b>

**Geprüfte Zusatzfunktionen optional**

- Schallschutz	<b>bis 42 dB</b>	geprüft nach EN ISO 10140-2
- Einbruchschutz	<b>RC2/RC3</b>	geprüft nach EN 1627
- Luftdicht	<b>bis Klasse 3</b>	geprüft nach EN 1026
- Schlagregen-Löschwasserdicht	<b>Klasse 1 B</b>	geprüft nach EN 1027
- Widerstand gegen Windlast	<b>Klasse C5</b>	geprüft nach EN 1221
- Druckstoßbeständig	<b>bis 2 kPa</b>	geprüft nach EN 13124-1
- Explosionsschutz	<b>bis Zone 1/21</b>	nach EN 1127-1 oder ATEX 2014/34/EU
- Edelstahl		

**Größenbereich**

<b>Breite</b>	<b>von 1750 mm bis 3000 mm</b>
<b>Höhe</b>	<b>von 1750 mm bis 3500 mm</b>

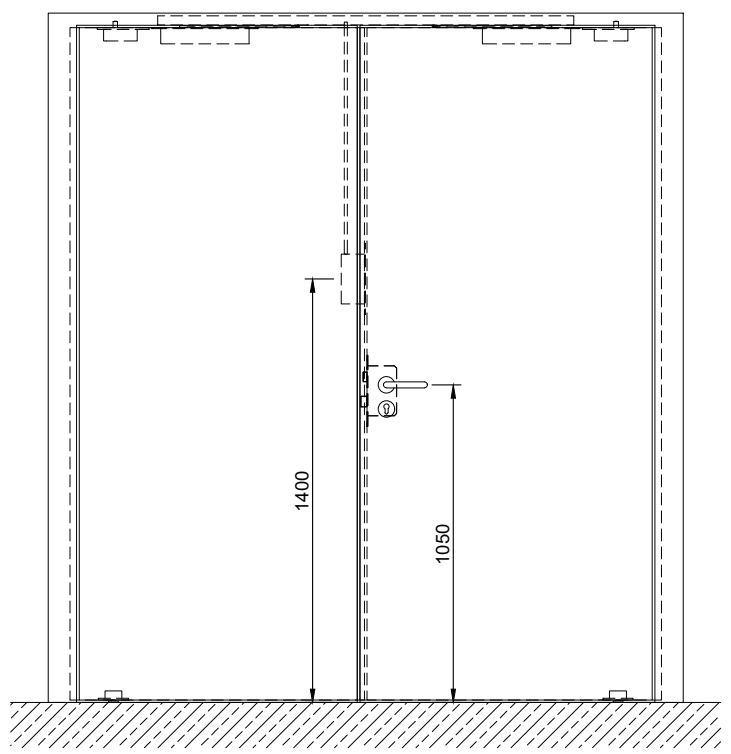
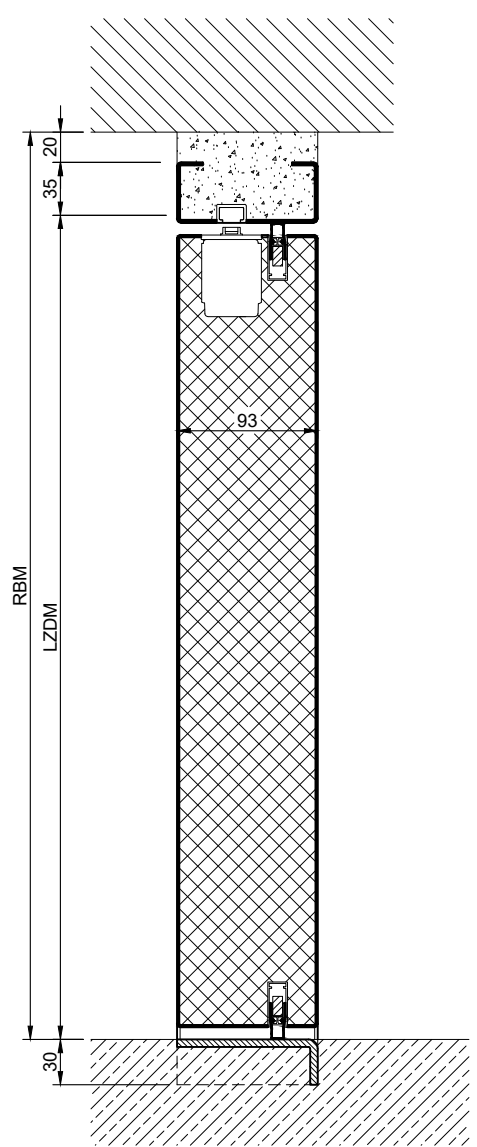
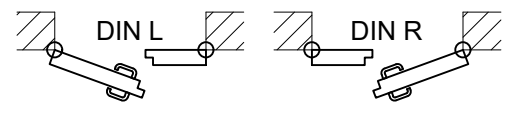
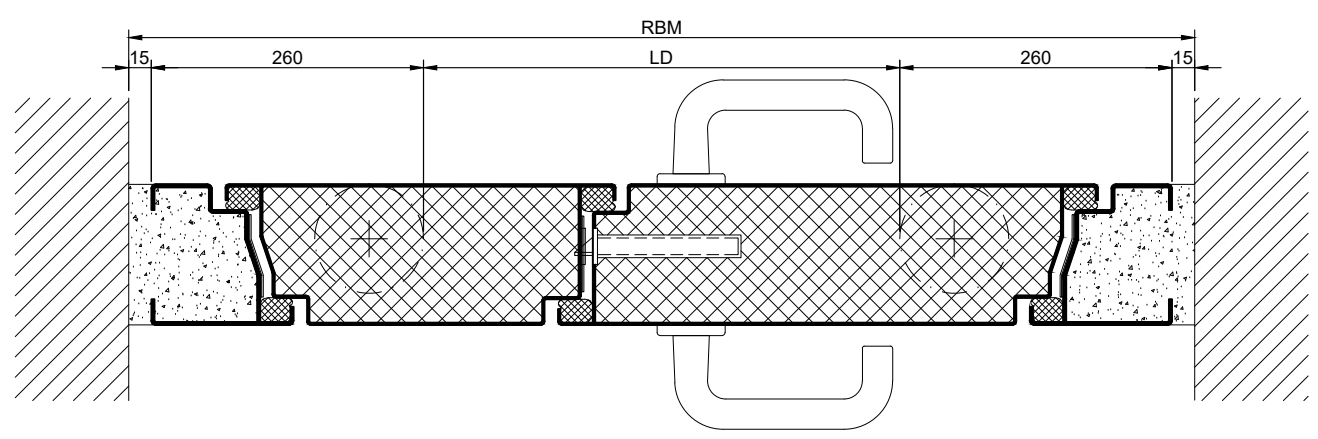
**Technische Beschreibung und Ausschreibungstext**

<b>Produkt:</b>	<b>EI<sub>2</sub>60 / T60 zweiflügelige hochfeuerhemmende vertikal gelagerte Stahltür</b> <b>Fabrikat Buchele geprüft nach EN 1634-1 und EN 1522</b>
<b>Türtyp:</b>	<b>ROTARY Line RL 602</b>
<b>Durchschusshemmend:</b>	<b>FB 4 NS</b>
<b>Rohbauöffnung:</b>	<b>.... x .... mm</b>
<b>Türblatt:</b>	Doppelwandiges, planebenes 93 mm dickes Stahltürblatt, zweiseitig gefälzt mit Dickfalz und justierbar fixiertem Dichtungsprofil im Falz. Ohne unteren Anschlag Spezialdämmstoffeinlage vollflächig eingelegt und verklebt. Standflügel mit Mehrkammer Dichtungsprofil im Mittelüberschlag. Senkdichtungssystem im unteren Türteil Hebedichtungssystem im oberen Türteil
<b>Schwelle:</b>	Bodenwinkel als Trennschiene Oberfläche Edelstahl in der Zarge eingeschweißt.
<b>Zarge:</b>	3-seitig umlaufende gefälzte Blockzarge mit sichtbarem, schwarz beschichtetem dämmschichtbildendem Baustoff im Falz. Hochwertiges Mehrkammer Dichtungsprofil justierbar fixiert in der dreiseitigen Aufnahmenut.
<b>Bänder:</b>	Verdecktes Bandsystem in Zarge und Boden integriert kugelgelagert für leichtgängigen Türblattlauf. Das Türblatt rotiert entlang einer vertikalen Achse.
<b>Türschließer:</b>	Unsichtbares Gleitschienen Türschließer-System nach EN 1154 verdeckt in Zarge und Türblatt integriert.

<b>Beschlag:</b>	<b>Gehflügel</b> mit Einsteckschloss mit Wechselfunktion nach EN 12209 (für Einbau eines bauseitigen PZ-Zylinders vorbereitet). Türdrücker Garnitur nach EN 1906 fest drehbar gelagert Kunststoff schwarz in U-Form mit abgerundetem Kurzschild. <b>Standflügel</b> mit Falztreibriegel selbsttätig verriegelnd mit oberem Schaltschloss.
<b>Oberfläche:</b>	Türblatt und Zarge verzinkt und beschichtet mit 2K-PUR Grundierung (Very High Solid) ähnlich RAL 7001.
<b>Einbau:</b>	Mauerwerk $\geq 115$ mm Beton $\geq 100$ mm Porenbeton $\geq 200$ mm Montagewand F60 $\geq 125$ mm

### Zusatzausstattungen

<b>Verglasung:</b>	F60 Brandschutzverglasung gehalten mit profilierten und sichtbar verschraubten Stahl-Glashalteleisten. Mindestfriesbreite 125 mm seitlich und oben, Sockel 300 mm.
<b>Edelstahl:</b>	Material 1.4301 (V2A) oder 1.4404 (V4A), Oberfläche walzblank oder gebürstet.
<b>BUCHELE DELUXE:</b>	Die exklusive Oberflächenbeschichtung.



1.33.3 ROTARY LINE RL 602 FB4

technische Änderungen vorbehalten - Stand 04/2023