

## Zweiflügelige EI<sub>2</sub>60 / T60 hochfeuerhemmende luftdichte Stahltür

<b>Feuerschutz</b>	<b>EI<sub>2</sub>60 / T60</b>	<b>geprüft nach EN 1634-1</b>
<b>Rauchschutz (optional)</b>	<b>S<sub>a</sub>, S<sub>200</sub> / RS</b>	<b>geprüft nach EN 1634-3</b>
<b>Selbstschließend (optional)</b>	<b>bis C5</b>	<b>geprüft nach EN 1191</b>
<b>Luftdicht</b>	<b>Klasse 3</b>	<b>geprüft nach EN 1026</b>

Zertifiziert nach DIN EN 16034 / 14351-1 / 13241

Bauaufsichtlich zugelassen als T60-2 (-RS) -FSA nach DIN 4102-5 / DIN 18095

### Geprüfte Zusatzfunktionen optional

- Schallschutz	bis R <sub>w,P</sub> 54dB	geprüft nach EN ISO 10140-2
- Einbruchschutz	RC2/RC3/RC4/RC5	geprüft nach EN 1627
- Durchschusshemmend	FB4/FB6	geprüft nach EN 1522
- Schlagregen-Löschwasserdicht	Klasse 6A	geprüft nach EN 1027
- Widerstand gegen Windlast	bis Klasse C5	geprüft nach EN 12211
- Druckstoßbeständig	bis 20 kPa	geprüft nach EN 13124-1
- Explosionsschutz	bis Zone 1/21	nach EN 1127-1 oder ATEX 2014/34/EU
- Edelstahl		

### Größenbereich

Größenbereich Tür	<b>Breite</b>	von 1375 mm	bis 3000 mm
	<b>Höhe</b>	von 1750 mm	bis 3000 mm
Größenbereich Klappe	<b>Breite</b>	von 1000 mm	bis 1375 mm
	<b>Höhe</b>	von 500 mm	bis 1750 mm

### Technische Beschreibung und Ausschreibungstext

<b>Produkt:</b>	<b>EI<sub>2</sub>60 / T60 zweiflügelige hochfeuerhemmende und luftdichte Stahltür Fabrikat Buchele geprüft nach EN 1634-1 und EN 1026</b>
<b>Türtyp:</b>	<b>PLANE Line PL 602 BASIC</b>
<b>Luftdicht:</b>	<b>Klasse 3</b>
<b>Rohbauöffnung:</b>	<b>.... x .... mm</b>
<b>Türblatt:</b>	Doppelwandiges, planebenes 70 mm dickes Stahltürblatt ohne Bandprägung, dreiseitig gefälzt mit Dickfalz Ohne unteren Anschlag Spezialdämmstoffeinlage vollflächig eingelegt und verklebt Sicherungsbolzen verschraubt im Türblattfalz. Senkdichtungssystem Standflügel mit Mehrkammer Dichtungsprofil im Mittelüberschlag
<b>Schwelle:</b>	Bodenwinkel als Trennschiene Oberfläche verzinkt in der Zarge eingeschweißt.
<b>Zarge:</b>	3-seitig umlaufende gefälzte Eckzarge mit sichtbarem, schwarz beschichtetem dämmschichtbildendem Baustoff im Falz. Hochwertiges Mehrkammer Dichtungsprofil justierbar fixiert in der dreiseitigen Aufnahmenut.

<b>Bänder:</b>	Dreiteilige, höhenverstellbare Konstruktionsbänder mit Bandbolzensicherung und Kugellagerzwischenring für leichtgängigen Türblattlauf.
<b>Türschließer:</b>	2 Stück Scherengestänge Türschließer nach EN 1154 silberfarbig auf Bandseite montiert. Schließfoleregler und 2 Stück Anschlagwinkel 30 mm hoch mit Kunststoffrolle. Scherengestänge Türschließer nach EN 1154 silberfarbig auf Bandseite montiert.
<b>Beschlag:</b>	<b>Gehflügel</b> mit Einsteckschloss mit Wechselfunktion nach DIN EN 12209 (für Einbau eines bauseitigen PZ-Zylinders vorbereitet). Türdrücker Garnitur nach DIN EN 1906 fest drehbar gelagert Kunststoff schwarz in U-Form mit abgerundetem Kurzschild. <b>Standflügel</b> mit Falztreibriegel selbsttätig verriegelnd mit oberem Schaltschloss.
<b>Oberfläche:</b>	Türblatt und Zarge verzinkt und beschichtet mit 2K-PUR Grundierung (Very High Solid) ähnlich RAL 7001.
<b>Einbau:</b>	Mauerwerk ≥ 115 mm Beton ≥ 100 mm Porenbeton ≥ 200 mm Montagewand F60 ≥ 125 mm

### Alternativ: PLANE Line PL 602 PREMIUM mit flächenbündiger Optik

<b>Zarge:</b>	3-seitig umlaufende gefälzte PLANE Line Sondereckzarge für flächenbündige Optik auf der Bandseite. Mit sichtbarem, schwarz beschichtetem dämmschichtbildendem Baustoff im Falz. Hochwertiges Mehrkammer-Dichtungsprofil justierbar fixiert in der dreiseitigen Aufnahmenut.
<b>Bänder:</b>	Objektbänder Typ VB-3D 160 dreidimensional justierbar. Aufnahmeelement mit innenliegendem Gleitlager für leichtgängigen Türblattlauf.
<b>Türschließer:</b>	Gleitschienen Türschließer-System nach EN 1154 silberfarbig auf Bandseite montiert.

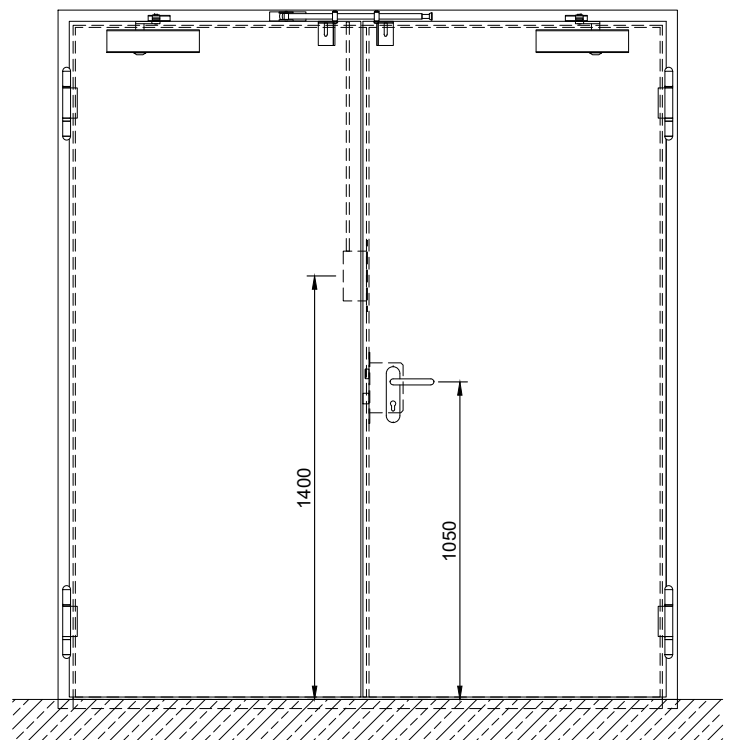
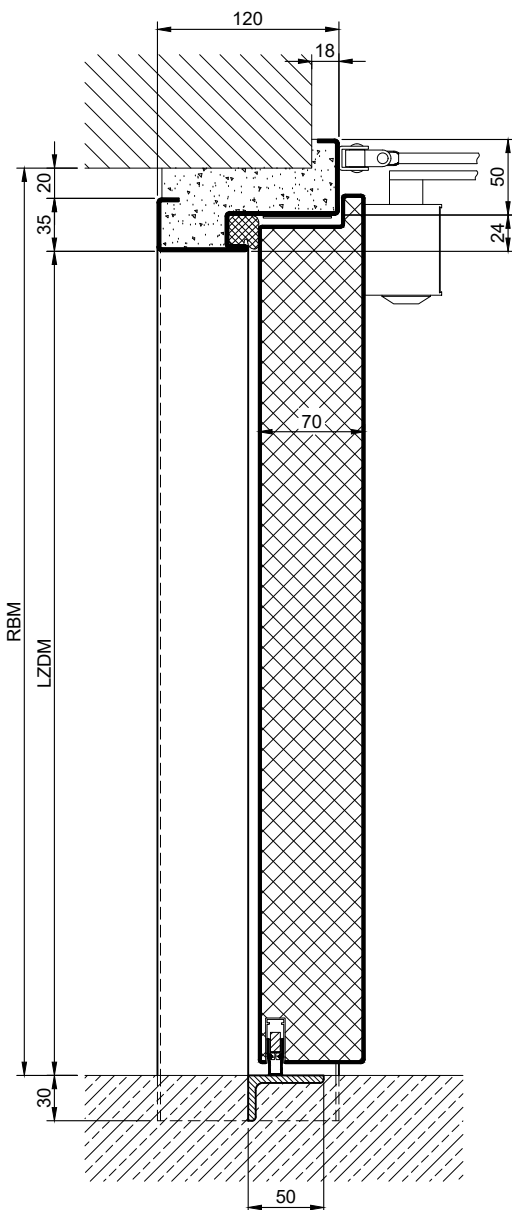
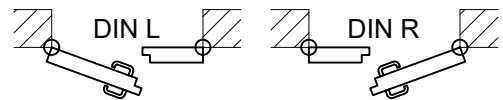
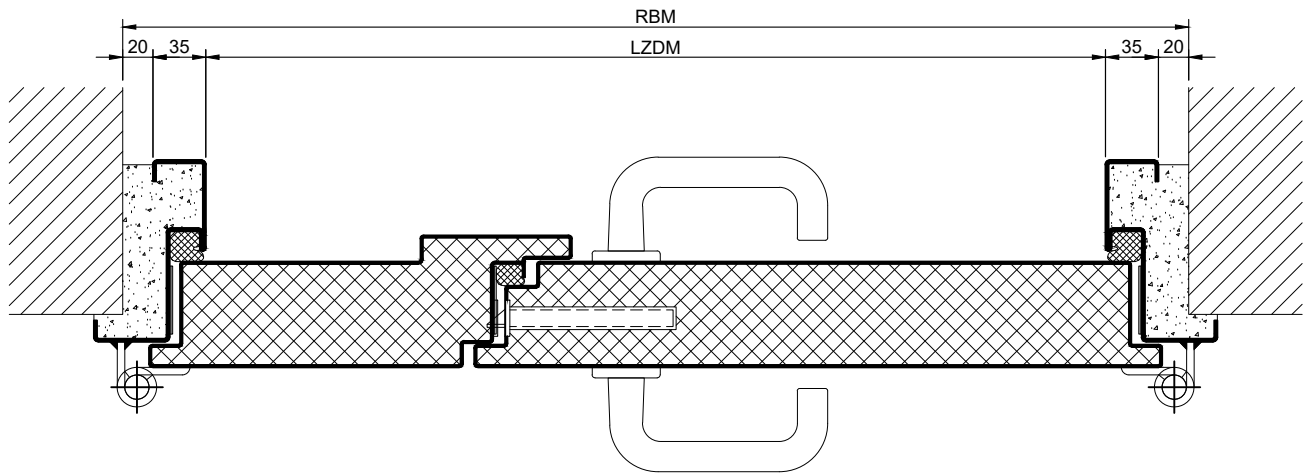
### Alternativ: PLANE Line PL 602 SUPERIOR mit flächenbündiger Optik

<b>Zarge:</b>	3-seitig umlaufende gefälzte PLANE Line Sondereckzarge für flächenbündige Optik auf der Bandseite. Mit sichtbarem, schwarz beschichtetem dämmschichtbildendem Baustoff im Falz. Hochwertiges Mehrkammer-Dichtungsprofil justierbar fixiert in der dreiseitigen Aufnahmenut.
<b>Bänder:</b>	Verdeckt liegendes dreidimensional justierbares Bandsystem.
<b>Türschließer:</b>	Unsichtbares Gleitschienen Türschließer-System nach EN 1154 verdeckt in Zarge und Türblatt integriert.

### Zusatzausstattungen

<b>Verglasung:</b>	F60 Brandschutzverglasung gehalten mit profilierten und sichtbar verschraubten Stahl-Glashalteleisten. Mindestfriesbreite 125 mm seitlich und oben, Sockel 300 mm.
<b>Edelstahl:</b>	Material 1.4301 (V2A) oder 1.4404 (V4A), Oberfläche walzblank oder gebürstet.
<b>BUCHELE DELUXE:</b>	Die exklusive Oberflächenbeschichtung.

### BASIC - Ausführung

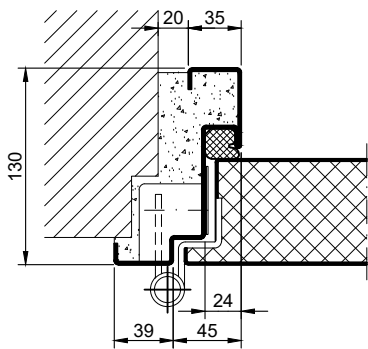


1.34.2\_PLANE LINE PL 602 LD3

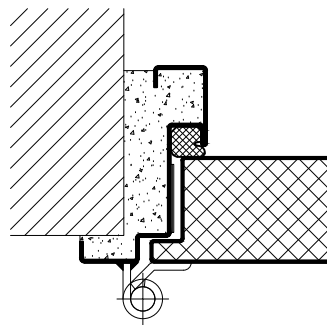
technische Änderungen vorbehalten - Stand 03/2023

### PREMIUM - Ausführung

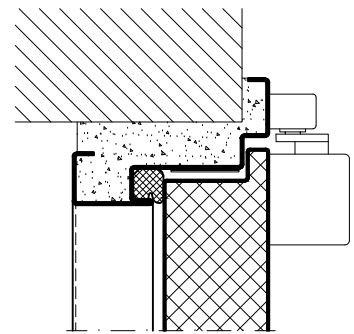
Objektbänder VB-3D



Konstruktionsbänder

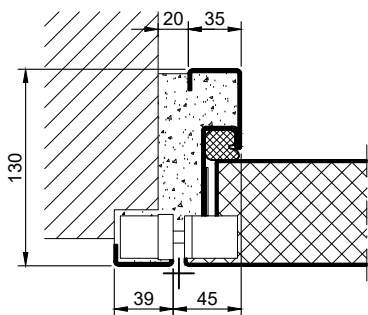


Gleitschienen-Türschließer

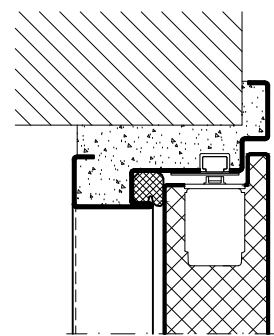


### SUPERIOR - Ausführung

Verdeckt liegende Bänder

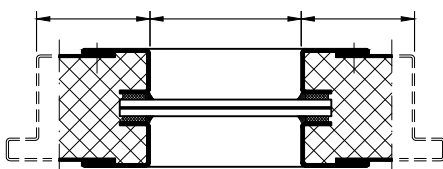


Integrierter Türschließer

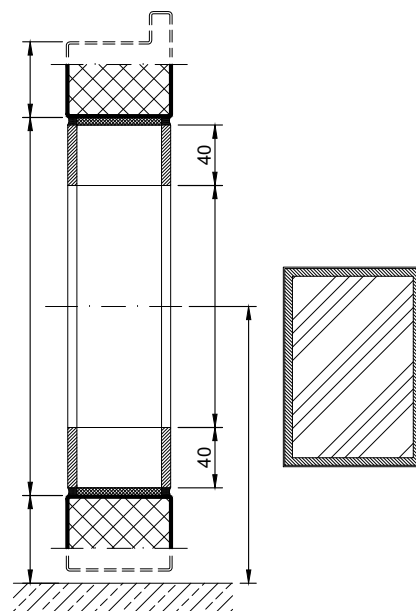
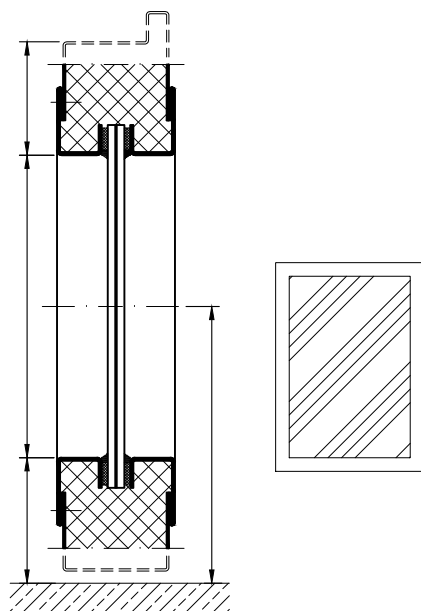
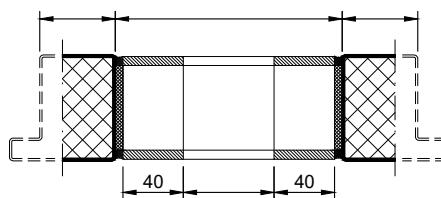


### Optionen

Verglasung



Flächenbündige Verglasung



1.34.2 PLANE LINE PL 602 LD3

technische Änderungen vorbehalten - Stand 03/2023

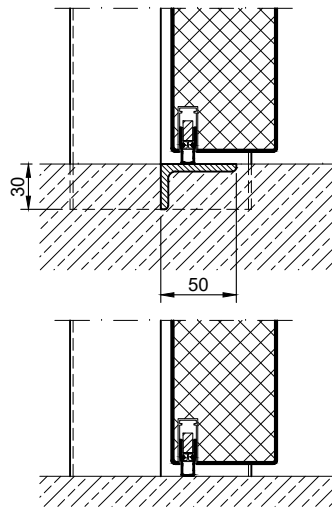
Zargen BASIC	Zargen PREMIUM / SUPERIOR	Varianten (Darstellung BASIC)
<p><b>Eckzarge</b></p>	<p><b>Eckzarge</b></p>	<p><b>Eck- mit Ergänzungszarge</b></p>
<p><b>Umfassungszarge</b></p>	<p><b>Umfassungszarge</b></p>	<p><b>Umfassungs- mit Gegenzarge</b></p>
<p><b>Blockzarge</b></p>	<p><b>Blockzarge</b></p>	<p><b>Vorgelagerte Blockzarge</b></p>
<p><b>Eck- mit Gegenzarge</b></p>	<p><b>Eck- mit Gegenzarge</b></p>	<p><b>Eckzarge an Stütze/Träger</b></p>
<p><b>Profilblockzarge</b></p>	<p><b>Profilblockzarge</b></p>	<p><b>Vorwandzarge</b></p>

1.34.2\_PLANE LINE PL 602 LD3

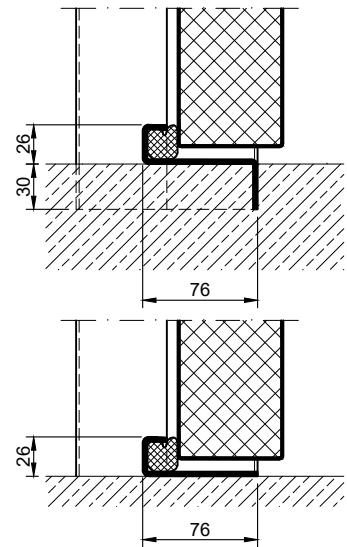
technische Änderungen vorbehalten - Stand 03/2023

### Schwellen

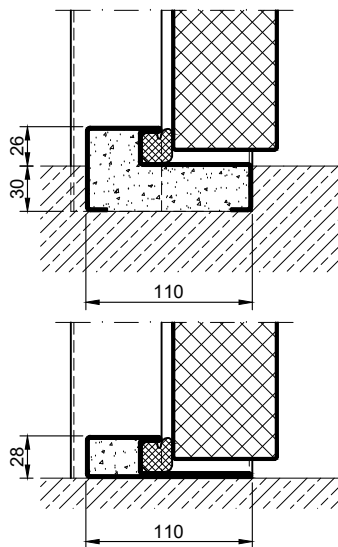
Absenkündigung



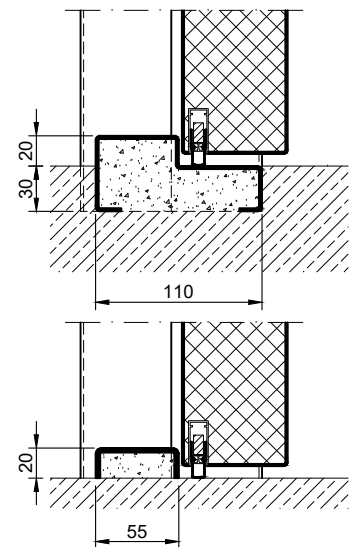
Anschlagschwelle mit Dichtung



Anschlagschwelle mit Dichtung



Anschlagschwelle mit Absenkündigung



Vollschwelle

