

Einflügelige T90 (EI₂ 90-SaC5) feuerbeständige Stahltür

Feuerschutz T30 (EI₂ 30-SaC5) geprüft nach EN 1634-1

Geprüfte Zusatzfunktionen optional

- Rauchschutz	RS	geprüft nach DIN 1634-3
- Schallschutz	bis 45 dB	geprüft nach EN ISO 10140-2
- Einbruchschutz	RC1/RC2/RC3/RC4	geprüft nach EN 1627
- Edelstahl		

Größenbereich

Größenbereich Tür	Breite	von 625 mm bis 1500 mm
	Höhe	von 1750 mm bis 3250 mm
Größenbereich Klappen	Breite	von 500 mm bis 1350 mm
	Höhe	von 500 mm bis 1875 mm

Technische Beschreibung und Ausschreibungstext

Produkt:	T90-1 (EI₂ 90-SaC5) einflügelige feuerbeständige Stahltür Fabrikat Buchele geprüft nach EN 1634-1	
Türtyp:	TSN-11 (System Schröders)	
Rohbauöffnung: x mm	
Türblatt:	69 mm dick, dreiseitig gefälzt, Dünn- bzw. Dickfalz Sicherungszapfen	
Schwelle:	Trennschiene Oberfläche verzinkt	
Zarge:	3-seitige Eckzarge mit Dichtungsprofil im Falz	
Bänder:	Dreiteilige Konstruktionsbänder mit Kugellagerring	
Türschließer:	Scherengestänge Türschließer	
Beschlag:	Einsteckschloss mit Wechsel PZ-gelocht Drückergarnitur Kunststoff schwarz in U-Form mit Kurzschild	
Oberfläche:	Türblatt und Zarge verzinkt und grundiert mit Einkomponenten Primer ähnlich RAL 7001	
Montage:	Lieferung und fachgerechte Montage einschließlich Verfüllen der Zarge mit Mörtel der Gruppe III.	
Einbau:	Mauerwerk	≥ 240 mm
	Beton	≥ 140 mm
	Porenbeton	≥ 150 mm
	Montagewand F90	≥ 100 mm

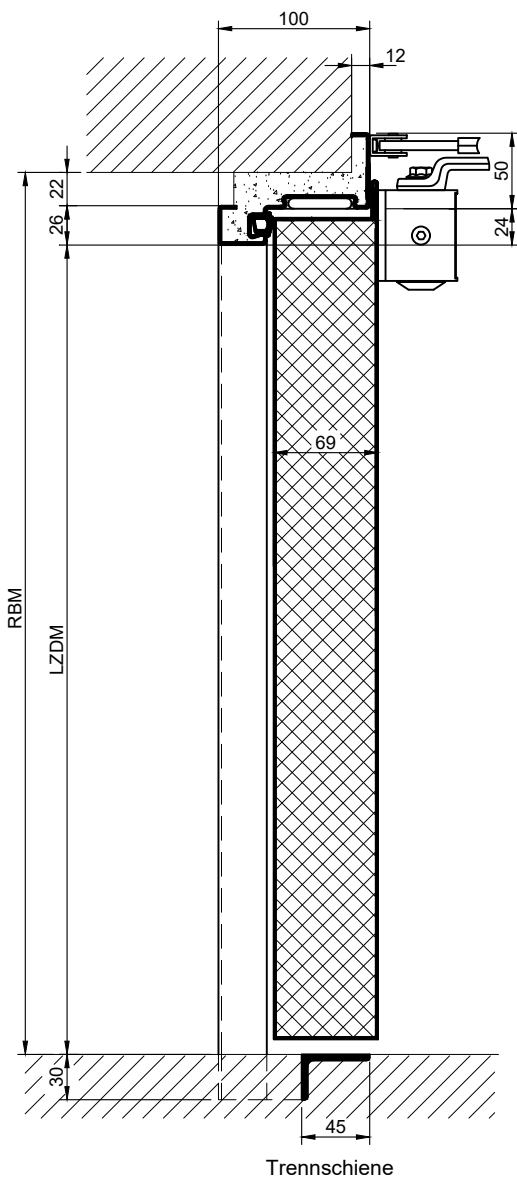
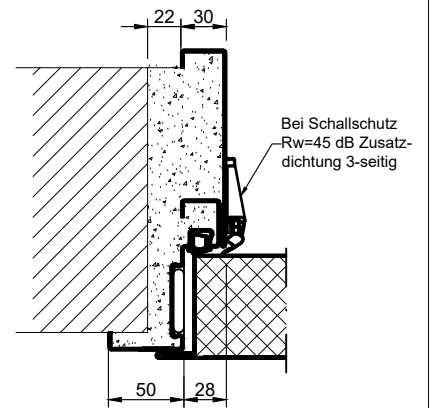
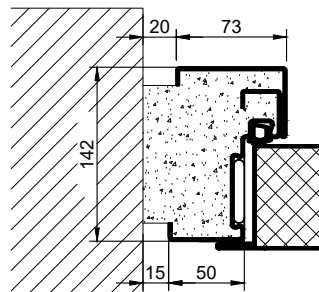
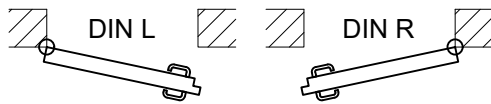
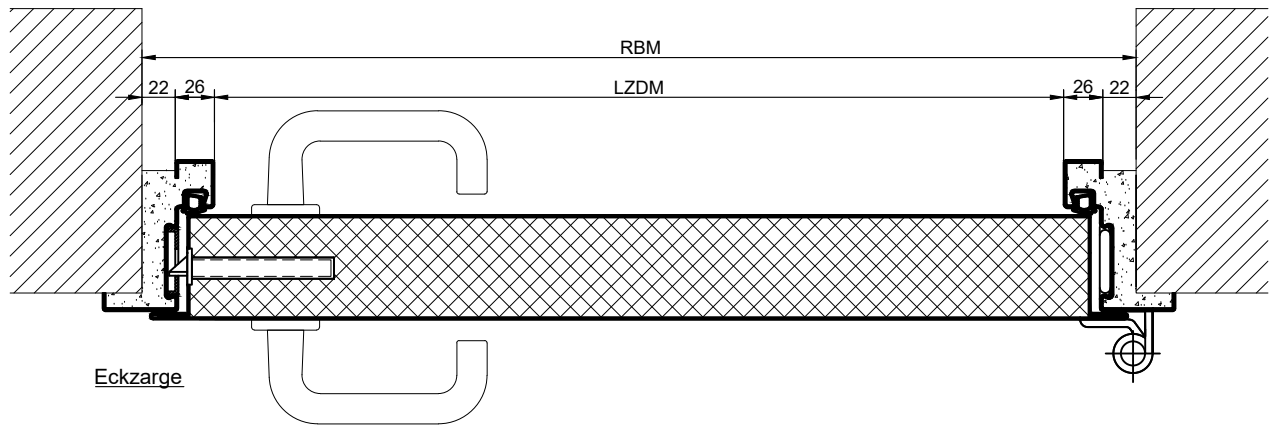
Zusatzausstattungen

Verglasung Standard:

F90 Brandschutzverglasung gehalten mit Stahlglashalteleisten.
Mindestfriesbreite 130 mm umlaufend,
max. Glasgröße 940 x 1900 mm.

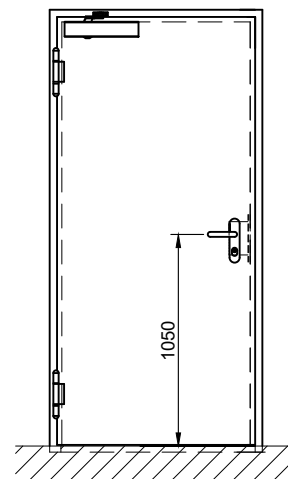
Edelstahl:

Material 1.4301 (V2A) oder 1.4404 (V4A),
Oberfläche walzblank oder gebürstet.

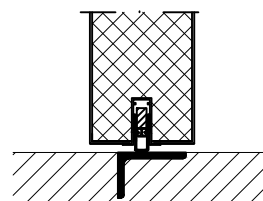


Blockzarge

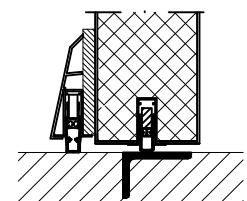
Umfassungszarge



Schwellevarianten (weitere auf Anfrage):



Senktdichtung
Schallschutz Rw = 35 dB



Schallschutz Rw = 43 dB

1.40.2_TSN-11-T90

technische Änderungen vorbehalten - Stand 04/2023