

Einflügelige EI₂₉₀ / T90 feuerbeständige Explosionsschutztür

Feuerschutz	EI₂₉₀ / T90	geprüft nach EN 1634-1
Rauchschutz (optional)	S_a, S₂₀₀ / RS	geprüft nach EN 1634-3
Selbstschließend (optional)	bis C5	geprüft nach EN 1191
Druckstoßbeständig	15 kPa	geprüft nach EN 13124-1

Zertifiziert nach DIN EN 16034 / 14351-1 / 13241**Bauaufsichtlich zugelassen als T90-1 (-RS) -FSA nach DIN 4102-5 / DIN 18095****Geprüfte Zusatzfunktionen optional**

- Schallschutz	bis 54 dB	geprüft nach EN ISO 10140-2
- Einbruchschutz	RC2/RC3/RC4	geprüft nach EN 1627
- Durchschusshemmend	FB4/FB6-NS	geprüft nach EN 1522
- Luftdicht	bis Klasse 4	geprüft nach EN 1026
- Schlagregen-Löschwasserdicht	Klasse 6A	geprüft nach EN 1027
- Widerstand gegen Windlast	bis Klasse C5	geprüft nach EN 1221
- Explosionsschutz	bis Zone 1/21	nach EN 1127-1 oder ATEX 2014/34/EU
- Edelstahl		

Größenbereich

Größenbereich Tür	Breite von 625 mm bis 1500 mm
	Höhe von 1750 mm bis 3000 mm
Größenbereich Klappe	Breite von 500 mm bis 750 mm
	Höhe von 500 mm bis 1750 mm

Technische Beschreibung und Ausschreibungstext

Produkt:	EI₂₉₀ / T90 einflügelige feuerbeständige Explosionsschutztür Fabrikat Buchele geprüft nach EN 1634-1 und EN 13124-1
Türtyp:	PLANE Line PL 901 BASIC
Explosionsdruck:	15 kPa
Rohbauöffnung: x mm
Türblatt:	Doppelwandiges, planebenes 70 mm dickes Stahltürblatt ohne Bandprägung, dreiseitig gefälzt mit Dickfalz Ohne unteren Anschlag Spezialdämmstoffeinlage vollflächig eingelegt und verklebt Sicherungsbolzen verschraubt im Türblattfalz.
Schwelle:	Bodenwinkel als Trennschiene Oberfläche verzinkt in der Zarge eingeschweißt.
Zarge:	3-seitig umlaufende gefälzte Eckzarge mit sichtbarem, schwarz beschichtetem dämmschichtbildendem Baustoff im Falz. Hochwertiges Mehrkammer Dichtungsprofil justierbar fixiert in der dreiseitigen Aufnahmenut.
Bänder:	Dreiteilige, höhenverstellbare Konstruktionsbänder mit Bandbolzen- sicherung und Kugellagerzwischenring für leichtgängigen Türblattlauf.

Türschließer:	Scherengestänge Türschließer nach EN 1154 silberfarbig auf Bandseite montiert.	
Beschlag:	Selbstverriegelndes 4-Punkt Sicherheitseinsteckschloss mit Wechselfunktion nach EN 12209 (für Einbau eines bauseitigen PZ-Zylinders vorbereitet) Türdrücker Garnitur nach EN 1906 fest drehbar gelagert Kunststoff schwarz in U-Form mit abgerundetem Kurzschild.	
Oberfläche:	Türblatt und Zarge verzinkt und beschichtet mit 2K-PUR Grundierung (Very High Solid) ähnlich RAL 7001.	
Einbau:	Mauerwerk	≥ 175 mm
	Beton	≥ 140 mm
	Porenbeton	≥ 200 mm
	Montagewand F60	≥ 125 mm

Alternativ: PLANE Line PL 901 PREMIUM mit flächenbündiger Optik

Zarge:	3-seitig umlaufende gefälzte PLANE Line Sondereckzarge für flächenbündige Optik auf der Bandseite. Mit sichtbarem, schwarz beschichtetem dämmschichtbildendem Baustoff im Falz. Hochwertiges Mehrkammer-Dichtungsprofil justierbar fixiert in der dreiseitigen Aufnahmenut.	
Bänder:	Dreiteilige, höhenverstellbare Konstruktionsbänder mit Bandbolzensicherung und Kugellagerzwischenring für leichtgängigen Türblattlauf.	

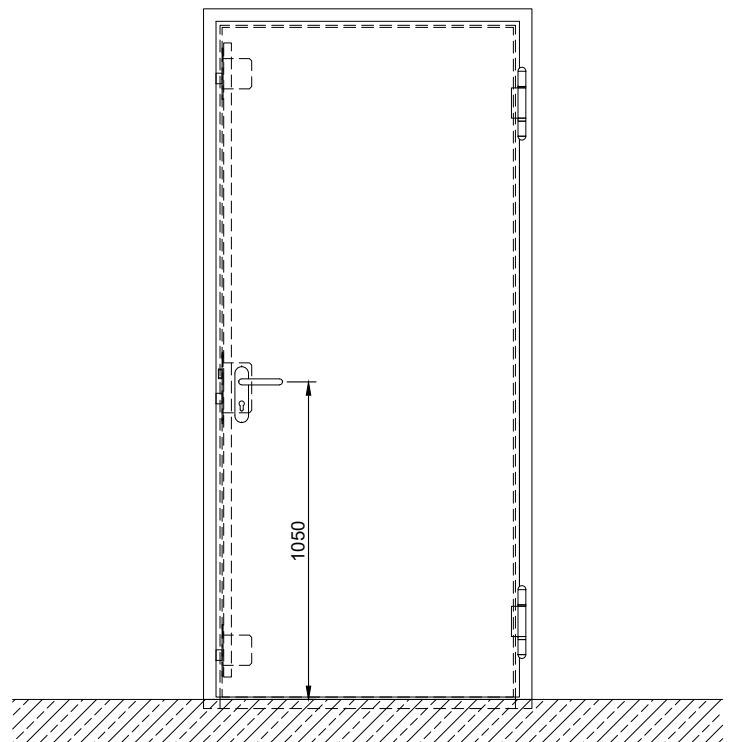
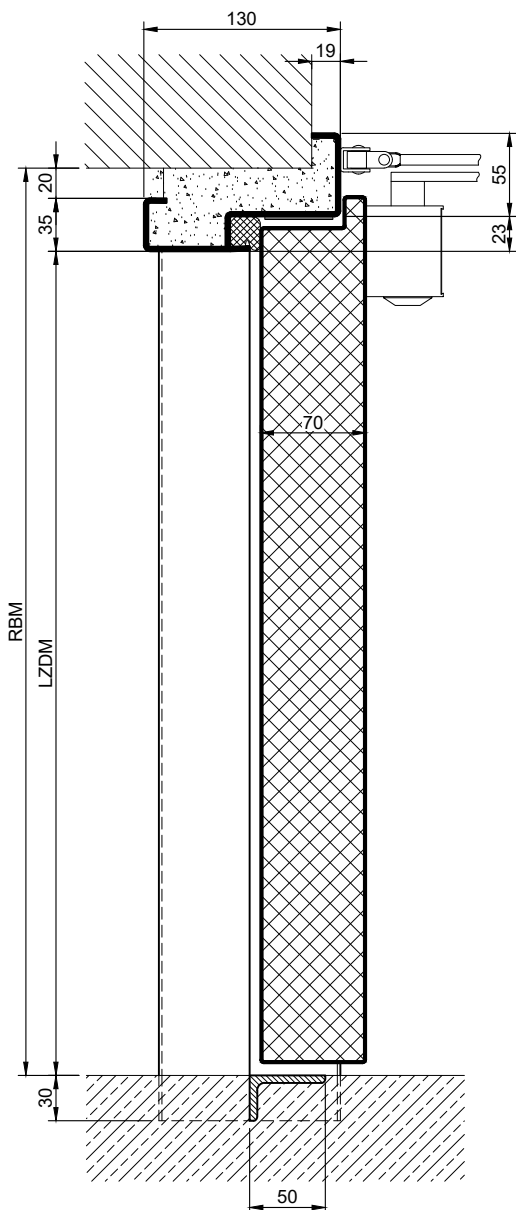
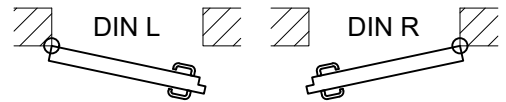
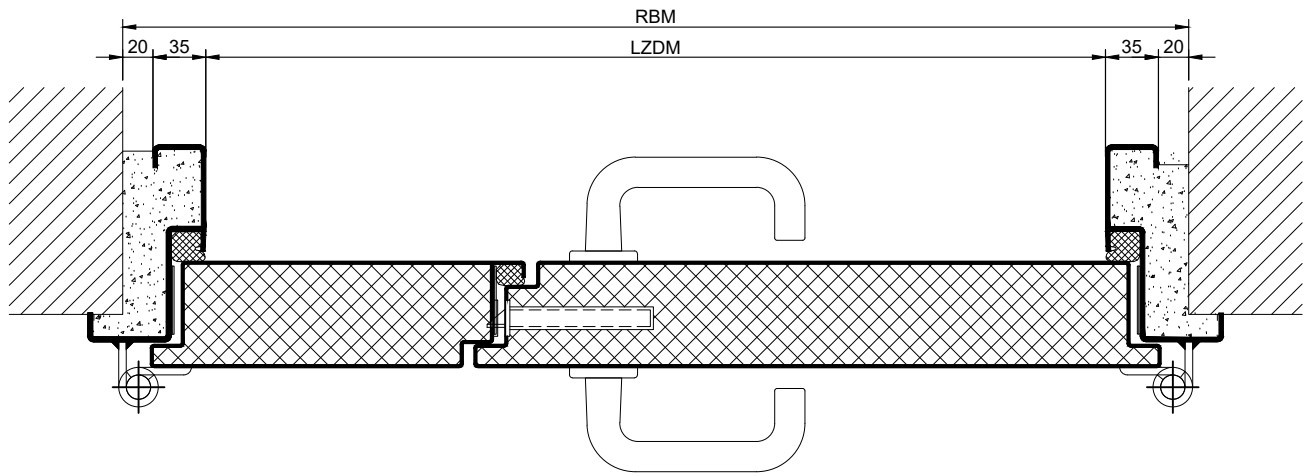
Alternativ: PLANE Line PL 901 SUPERIOR mit flächenbündiger Optik

Zarge:	3-seitig umlaufende gefälzte PLANE Line Sondereckzarge für flächenbündige Optik auf der Bandseite. Mit sichtbarem, schwarz beschichtetem dämmschichtbildendem Baustoff im Falz. Hochwertiges Mehrkammer-Dichtungsprofil justierbar fixiert in der dreiseitigen Aufnahmenut.	
Bänder:	Dreiteilige, höhenverstellbare Konstruktionsbänder mit Bandbolzensicherung und Kugellagerzwischenring für leichtgängigen Türblattlauf.	
Türschließer:	Unsichtbares Gleitschienen Türschließer-System nach EN 1154 verdeckt in Zarge und Türblatt integriert.	

Zusatzausstattungen

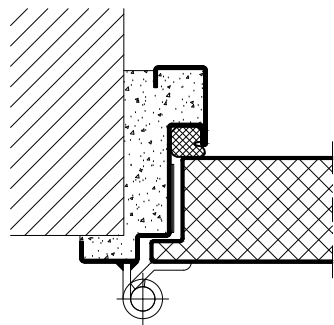
Verglasung Standard:	F90 Brandschutzverglasung gehalten mit profilierten und sichtbar verschraubten Stahl-Glashalteleisten. Mindestfriesbreite 125 mm seitlich und oben, Sockel 300 mm.	
Edelstahl:	Material 1.4301 (V2A) oder 1.4404 (V4A), Oberfläche walzblank, oder gebürstet.	
BUCHELE DELUXE:	Die exklusive Oberflächenbeschichtung.	

BASIC - Ausführung

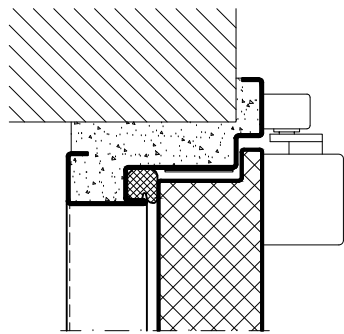


PREMIUM - Ausführung

Konstruktionsbänder

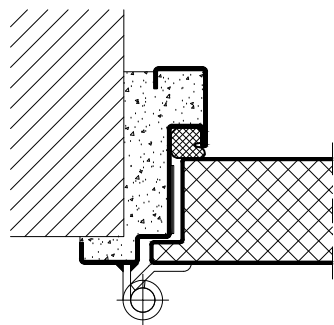


Gleitschienen-Türschließer

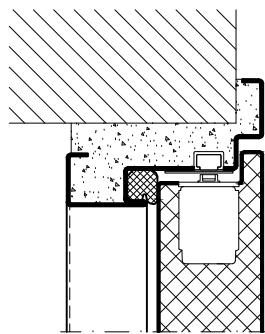


SUPERIOR - Ausführung

Konstruktionsbänder

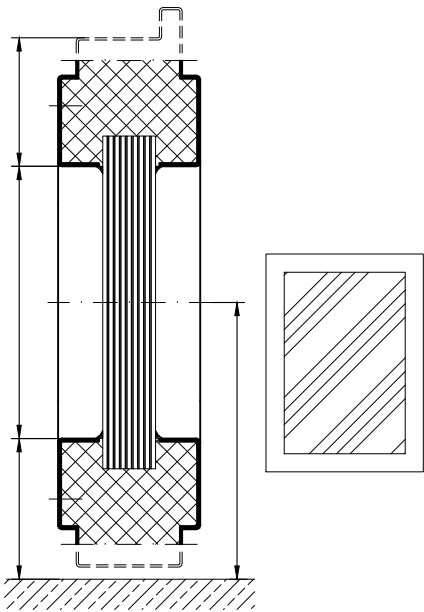
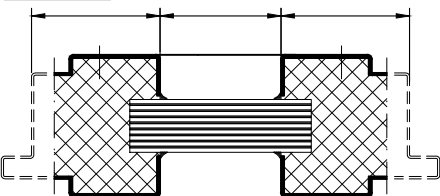


Integrierter Türschließer



Optionen

Verglasung



1.45.5 PLANE LINE PL 901 - 15KPA

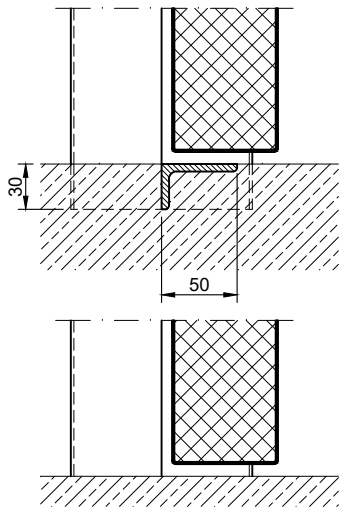
Zargen BASIC	Zargen PREMIUM / SUPERIOR	Varianten (Darstellung BASIC)
<p><u>Eckzarge</u></p>	<p><u>Eckzarge</u></p>	<p><u>Eck- mit Ergänzungszarge</u></p>
<p><u>Umfassungszarge</u></p>	<p><u>Umfassungszarge</u></p>	<p><u>Umfassungs- mit Gegenzarge</u></p>
<p><u>Blockzarge</u></p>	<p><u>Blockzarge</u></p>	

1.45.5 PLANE LINE PL 901 - 15KPA

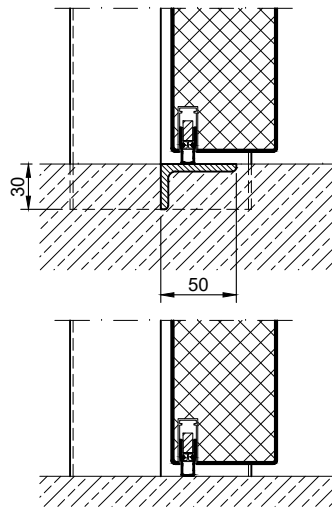
technische Änderungen vorbehalten - Stand 03/2023

Schwellen

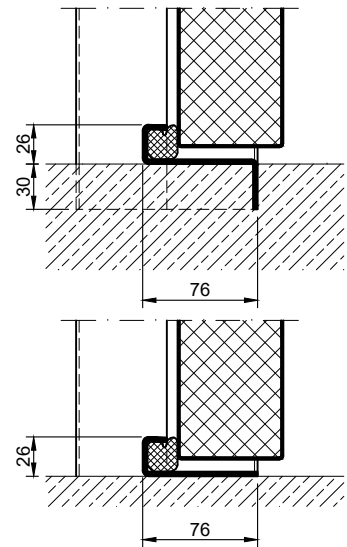
Trennschiene



Absenkündigung



Anschlagsschwelle mit Dichtung



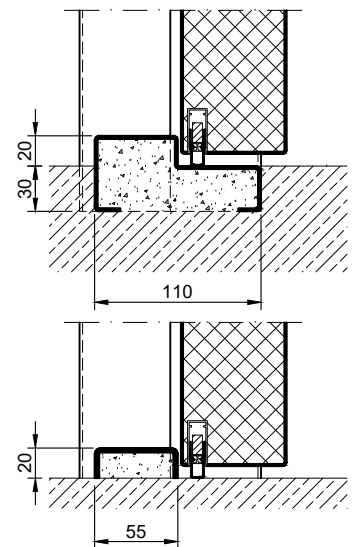
Anschlagsschwelle mit Dichtung



Anschlagsschwelle ohne Dichtung



Anschlagsschwelle mit Absenkündigung



Vollschwelle

