

Zweiflügelige EI₂90 / T90 feuerbeständige luftdichte Stahltür

| | | |
|------------------------------------|--|-------------------------------|
| Feuerschutz | EI₂90 / T90 | geprüft nach EN 1634-1 |
| Rauchschutz (optional) | S_a, S₂₀₀ / RS | geprüft nach EN 1634-3 |
| Selbstschließend (optional) | bis C5 | geprüft nach EN 1191 |
| Luftdicht | Klasse 2 | geprüft nach EN 1026 |

Zertifiziert nach DIN EN 16034 / 14351-1 / 13241

Bauaufsichtlich zugelassen als T90-2 (-RS) -FSA nach DIN 4102-5 / DIN 18095

Geprüfte Zusatzfunktionen optional

| | | |
|--------------------------------|---------------------------|-------------------------------------|
| - Schallschutz | bis R _{w,P} 54dB | geprüft nach EN ISO 10140-2 |
| - Einbruchschutz | RC2/RC3/RC4 | geprüft nach EN 1627 |
| - Durchschusshemmend | FB4/FB6 | geprüft nach EN 1522 |
| - Schlagregen-Löschwasserdicht | Klasse 6A | geprüft nach EN 1027 |
| - Widerstand gegen Windlast | bis Klasse C5 | geprüft nach EN 12211 |
| - Druckstoßbeständig | bis 20 kPa | geprüft nach EN 13124-1 |
| - Explosionsschutz | bis Zone 1/21 | nach EN 1127-1 oder ATEX 2014/34/EU |
| - Edelstahl | | |

Größenbereich

| | | | |
|----------------------|---------------|-------------|-------------|
| Größenbereich Tür | Breite | von 1375 mm | bis 3000 mm |
| | Höhe | von 1750 mm | bis 3000 mm |
| Größenbereich Klappe | Breite | von 1250 mm | bis 1375 mm |
| | Höhe | von 500 mm | bis 1750 mm |

Technische Beschreibung und Ausschreibungstext

| | |
|-----------------------|---|
| Produkt: | EI₂90 / T90 zweiflügelige feuerbeständige und luftdichte Stahltür Fabrikat Buchele geprüft nach EN 1634-1 und EN 1026 |
| Türtyp: | PLANE Line PL 902 BASIC |
| Luftdicht: | Klasse 2 |
| Rohbauöffnung: | x mm |
| Türblatt: | Doppelwandiges, planebenes 70 mm dickes Stahltürblatt ohne Bandprägung, dreiseitig gefälzt mit Dickfalz Ohne unteren Anschlag Spezialdämmstoffeinlage vollflächig eingelegt und verklebt Sicherungsbolzen verschraubt im Türblattfalz. Senkdichtungssystem Standflügel mit Mehrkammer Dichtungsprofil im Mittelüberschlag |
| Schwelle: | Bodenwinkel als Trennschiene Oberfläche verzinkt in der Zarge eingeschweißt. |
| Zarge: | 3-seitig umlaufende gefälzte Eckzarge mit sichtbarem, schwarz beschichtetem dämmschichtbildendem Baustoff im Falz. Hochwertiges Mehrkammer Dichtungsprofil justierbar fixiert in der dreiseitigen Aufnahmenut. |

| | |
|----------------------|---|
| Bänder: | Dreiteilige, höhenverstellbare Konstruktionsbänder mit Bandbolzensicherung und Kugellagerzwischenring für leichtgängigen Türblattlauf. |
| Türschließer: | 2 Stück Scherengestänge Türschließer nach EN 1154 silberfarbig auf Bandseite montiert. Schließfoleregler und 2 Stück Anschlagwinkel 30 mm hoch mit Kunststoffrolle. Scherengestänge Türschließer nach EN 1154 silberfarbig auf Bandseite montiert. |
| Beschlag: | Gehflügel mit Einsteckschloss mit Wechselfunktion nach DIN EN 12209 (für Einbau eines bauseitigen PZ-Zylinders vorbereitet). Türdrücker Garnitur nach DIN EN 1906 fest drehbar gelagert Kunststoff schwarz in U-Form mit abgerundetem Kurzschild. Standflügel mit Falztreibriegel selbsttätig verriegelnd mit oberem Schaltschloss. |
| Oberfläche: | Türblatt und Zarge verzinkt und beschichtet mit 2K-PUR Grundierung (Very High Solid) ähnlich RAL 7001. |
| Einbau: | Mauerwerk ≥ 175 mm Beton ≥ 140 mm Porenbeton ≥ 200 mm Montagewand F90 ≥ 125 mm |

Alternativ: PLANE Line PL 902 PREMIUM mit flächenbündiger Optik

| | |
|----------------------|---|
| Zarge: | 3-seitig umlaufende gefälzte PLANE Line Sondereckzarge für flächenbündige Optik auf der Bandseite. Mit sichtbarem, schwarz beschichtetem dämmschichtbildendem Baustoff im Falz. Hochwertiges Mehrkammer-Dichtungsprofil justierbar fixiert in der dreiseitigen Aufnahmenut. |
| Bänder: | Objektbänder Typ VB-3D 160 dreidimensional justierbar. Aufnahmeelement mit innenliegendem Gleitlager für leichtgängigen Türblattlauf. |
| Türschließer: | Gleitschienen Türschließer-System nach EN 1154 silberfarbig auf Bandseite montiert. |

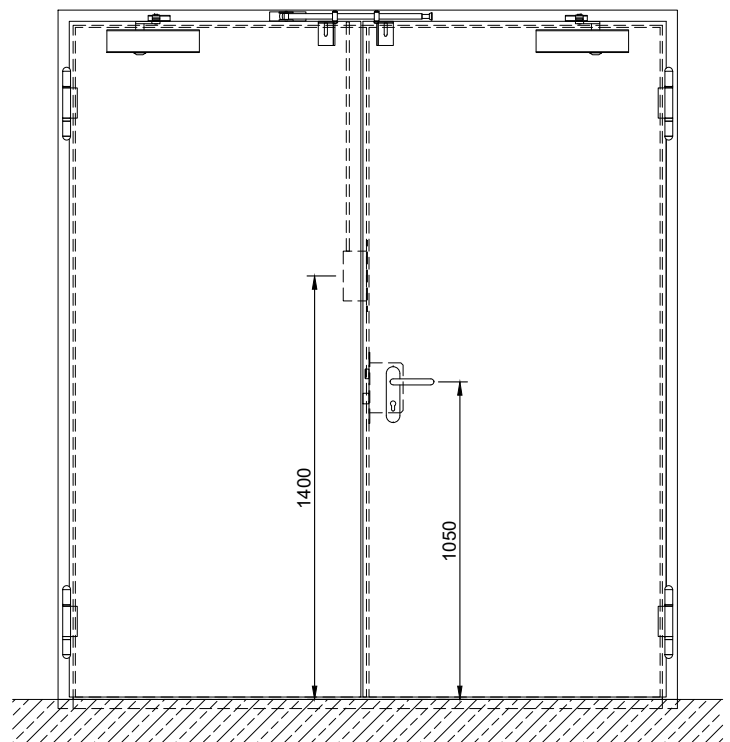
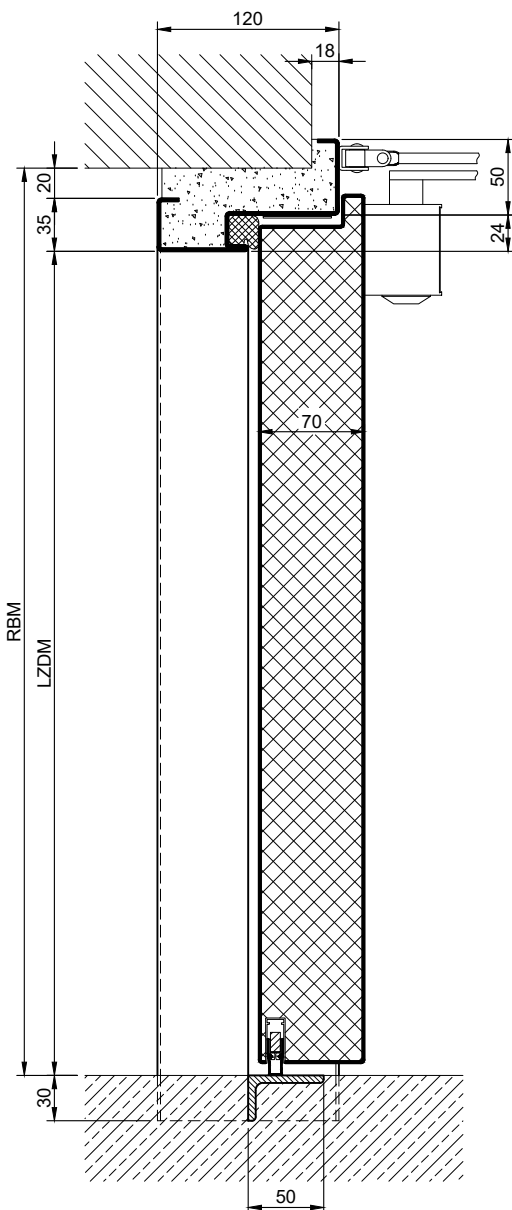
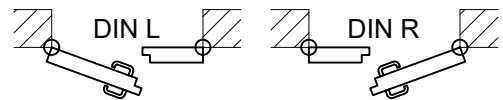
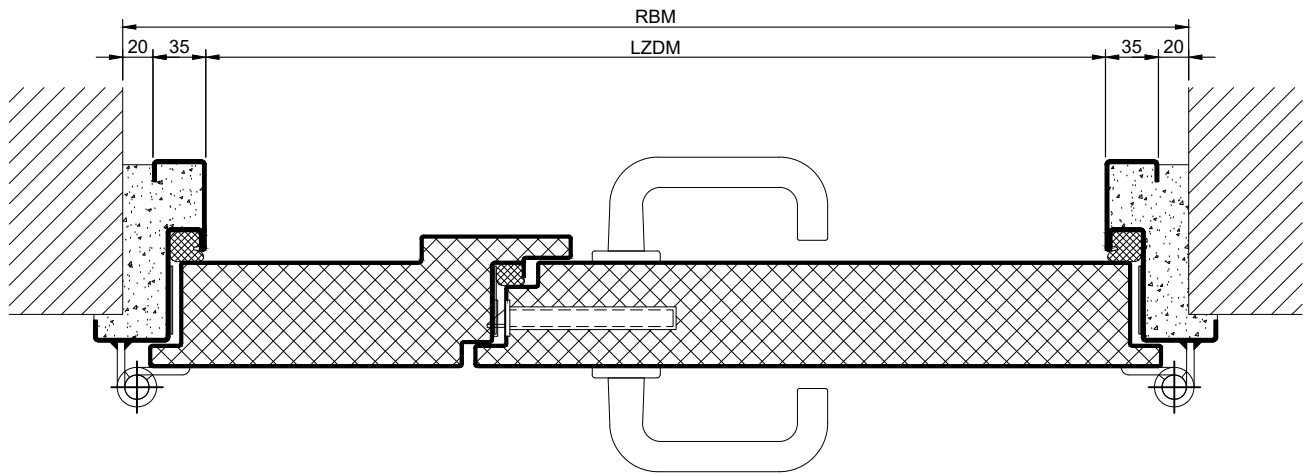
Alternativ: PLANE Line PL 902 SUPERIOR mit flächenbündiger Optik

| | |
|----------------------|---|
| Zarge: | 3-seitig umlaufende gefälzte PLANE Line Sondereckzarge für flächenbündige Optik auf der Bandseite. Mit sichtbarem, schwarz beschichtetem dämmschichtbildendem Baustoff im Falz. Hochwertiges Mehrkammer-Dichtungsprofil justierbar fixiert in der dreiseitigen Aufnahmenut. |
| Bänder: | Verdeckt liegendes dreidimensional justierbares Bandsystem. |
| Türschließer: | Unsichtbares Gleitschienen Türschließer-System nach EN 1154 verdeckt in Zarge und Türblatt integriert. |

Zusatzausstattungen

| | |
|-----------------------------|--|
| Verglasung Standard: | F90 Brandschutzverglasung gehalten mit profilierten und sichtbar verschraubten Stahl-Glshalteleisten. Mindestfriesbreite 125 mm seitlich und oben, Sockel 300 mm. |
| Edelstahl: | Material 1.4301 (V2A) oder 1.4404 (V4A), Oberfläche walzblank oder gebürstet. |
| BUCHELE DELUXE: | Die exklusive Oberflächenbeschichtung. |

BASIC - Ausführung

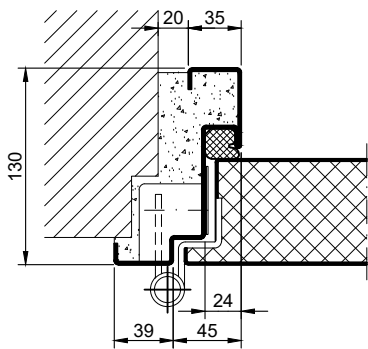


1.54.1_PLANE LINE PL 902 LD2

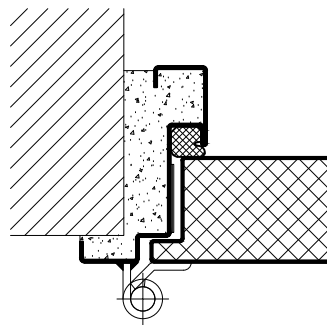
technische Änderungen vorbehalten - Stand 03/2023

PREMIUM - Ausführung

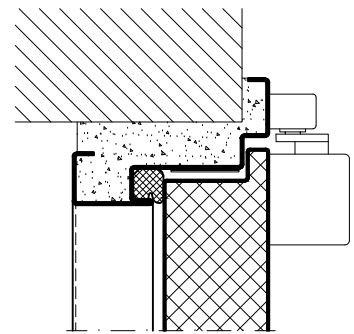
Objektbänder VB-3D



Konstruktionsbänder

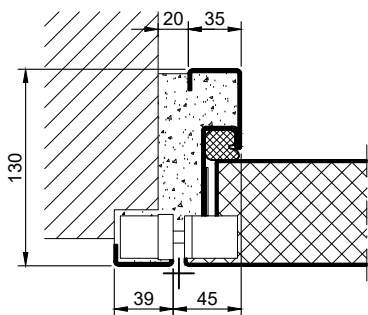


Gleitschienen-Türschließer

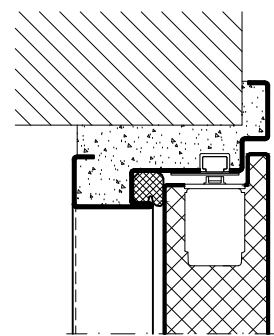


SUPERIOR - Ausführung

Verdeckt liegende Bänder

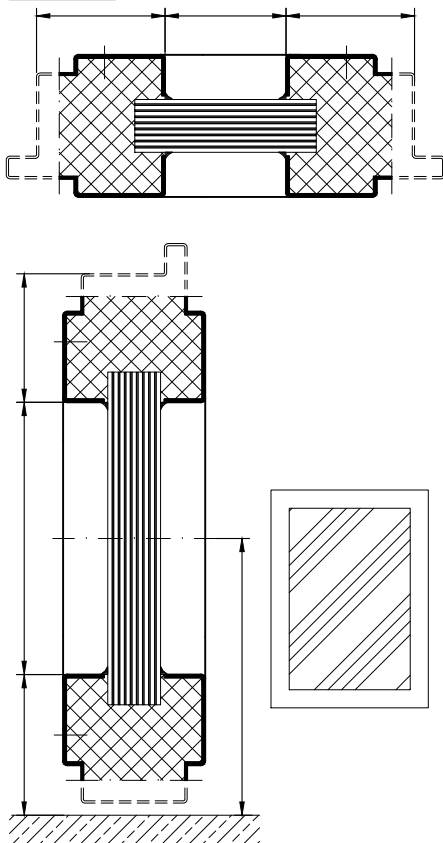


Integrierter Türschließer



Optionen

Verglasung

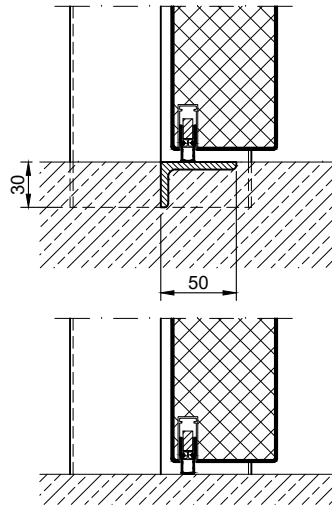


1.54.1_PLANE LINE PL 902 LD2

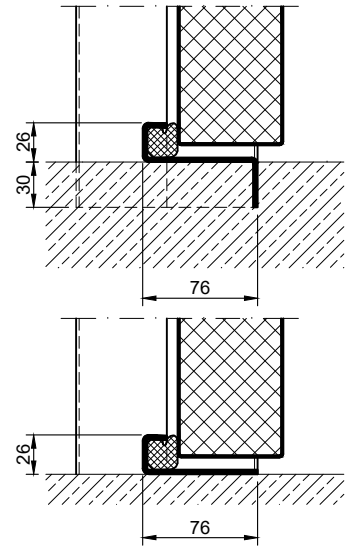
| Zargen BASIC | Zargen PREMIUM / SUPERIOR | Varianten (Darstellung BASIC) |
|-----------------------------------|-----------------------------------|--|
| <p><u>Eckzarge</u></p> | <p><u>Eckzarge</u></p> | <p><u>Eck- mit Ergänzungszarge</u></p> |
| <p><u>Umfassungszarge</u></p> | <p><u>Umfassungszarge</u></p> | <p><u>Umfassungs- mit Gegenzarge</u></p> |
| <p><u>Blockzarge</u></p> | <p><u>Blockzarge</u></p> | |
| <p><u>Eck- mit Gegenzarge</u></p> | <p><u>Eck- mit Gegenzarge</u></p> | <p><u>Eckzarge an Stütze/Träger</u></p> |

Schwellen

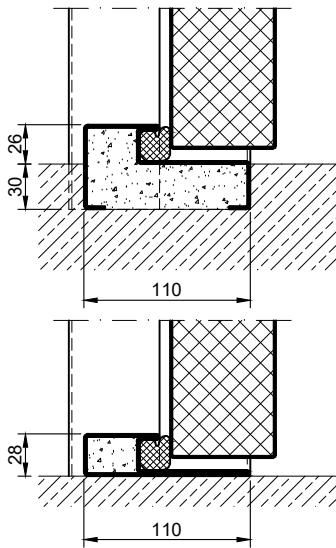
Absenkündigung



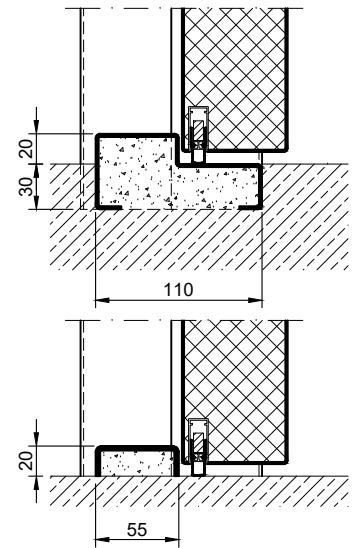
Anschlagsschwelle mit Dichtung



Anschlagsschwelle mit Dichtung



Anschlagsschwelle mit Absenkündigung



Vollschwelle

