

Zweiflügelige PLANE Line Schallschutztür

Schallschutz $R_{w,P}$ **54dB** **geprüft nach EN ISO 10140-2**

Geprüfte Zusatzfunktionen optional

- Einbruchschutz	RC2/RC3/RC4/RC5	geprüft nach EN 1627
- Durchschusshemmend	FB4/FB6-NS	geprüft nach EN 1522
- Luftdicht	bis Klasse 4	geprüft nach EN 1026
- Schlagregen-Löschwasserdicht	Klasse 6A	geprüft nach EN 1027
- Widerstand gegen Windlast	bis Klasse C5	geprüft nach EN 1221
- Druckstoßbeständig	bis 20 kPa	geprüft nach EN 13124-1
- Explosionsschutz	bis Zone 1/21	nach EN 1127-1 oder ATEX 2014/34/EU
- Edelstahl		

Größenbereich

Breite von 1000 mm bis 3000 mm
Höhe von 500 mm bis 3000 mm

Technische Beschreibung und Ausschreibungstext

Produkt:	PL 2 zweiflügelige Schallschutztür Fabrikat Buchele geprüft nach EN ISO 10140-2
Türtyp:	PLANE Line PL 2 BASIC
Schallwert $R_{w,P}$	54 dB
Rohbauöffnung: x mm
Türblatt:	Doppelwandiges, planebenes 70 mm dickes Stahltürblatt ohne Bandprägung, dreiseitig gefälzt mit Dickfalz und justierbar fixiertem Dichtungsprofil im Falz. Ohne unteren Anschlag Spezialdämmstoffeinlage vollflächig eingelegt und verklebt Standflügel mit Mehrkammer-Dichtungsprofil im Mittelüberschlag Senkdichtungssystem.
Schwelle:	Schwellenprofil als barrierefreie Höckerschwelle Oberfläche verzinkt in der Zarge eingeschweißt.
Zarge:	3-seitig umlaufende gefälzte Eckzarge Hochwertiges Mehrkammer Dichtungsprofil justierbar fixiert in der dreiseitigen Aufnahmenut.
Bänder:	Dreiteilige, höhenverstellbare Konstruktionsbänder mit Bandbolzensicherung und Kugellagerzwischenring für leichtgängigen Türblattlauf.
Beschlag:	Gehflügel mit Einsteckschloss mit Wechselfunktion nach DIN EN 12209 (für Einbau eines bauseitigen PZ-Zylinders vorbereitet). Türdrücker Garnitur nach DIN EN 1906 fest drehbar gelagert Kunststoff schwarz in U-Form mit abgerundetem Kurzschild. Standflügel mit Falztreibriegel
Oberfläche:	Türblatt und Zarge verzinkt und beschichtet mit 2K-PUR Grundierung (Very High Solid) ähnlich RAL 7001.

Alternativ: PLANE Line PL 2 PREMIUM mit flächenbündiger Optik

Zarge: 3-seitig umlaufende gefälzte PLANE Line Sondereckzarge für flächenbündige Optik auf der Bandseite.
Hochwertiges Mehrkammer-Dichtungsprofil justierbar fixiert in der dreiseitigen Aufnahmenut.

Bänder: Dreiteilige, höhenverstellbare Konstruktionsbänder mit Bandbolzensicherung und Kugellagerzwischenring für leichtgängigen Türblattlauf.

Alternativ: PLANE Line PL 2 SUPERIOR mit flächenbündiger Optik

Zarge: 3-seitig umlaufende gefälzte PLANE Line Sondereckzarge für flächenbündige Optik auf der Bandseite.
Hochwertiges Mehrkammer-Dichtungsprofil justierbar fixiert in der dreiseitigen Aufnahmenut.

Bänder: Verdeckt liegendes dreidimensional justierbares Bandsystem.

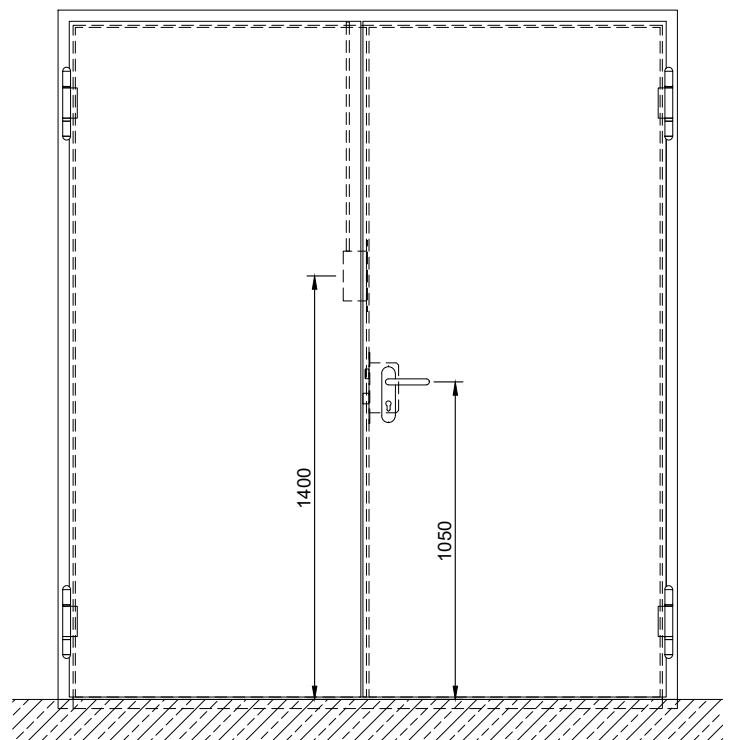
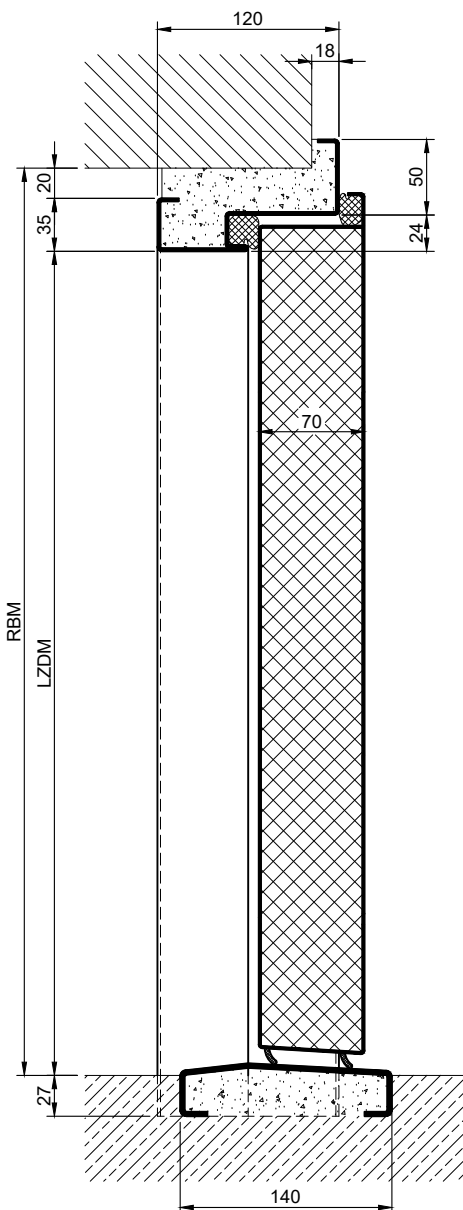
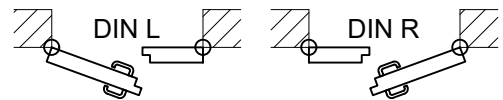
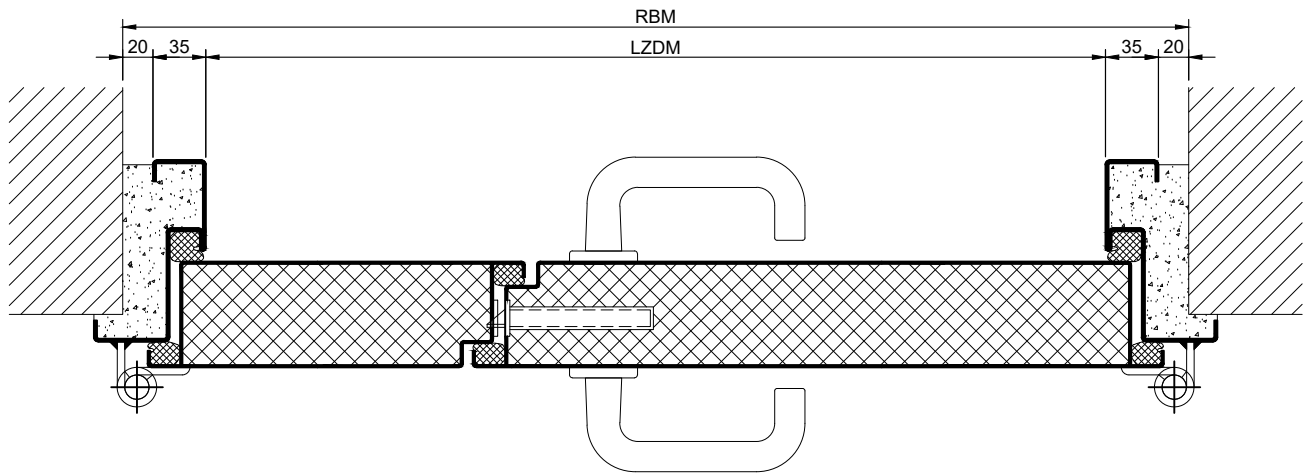
Zusatzausstattungen

Verglasung: Duplexverglasung zweiseitig gehalten mit profilierten und sichtbar verschraubten Stahlglashalteleisten.
Mindestfriesbreite 125 mm seitlich und oben, Sockel 340 mm.
Schalldämm-Maß $R_{w,P}$ max. 50dB

Edelstahl: Material 1.4301 (V2A) oder 1.4404 (V4A),
Oberfläche walzblank oder gebürstet.

BUCHELE DELUXE: Die exklusive Oberflächenbeschichtung.

BASIC - Ausführung

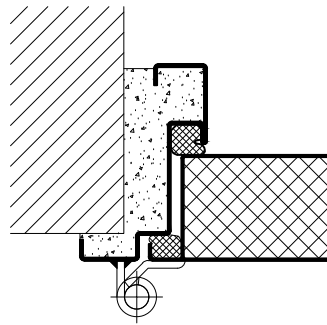


2.10.7 PLANE LINE PL 2 54 DB

technische Änderungen vorbehalten - Stand 03/2023

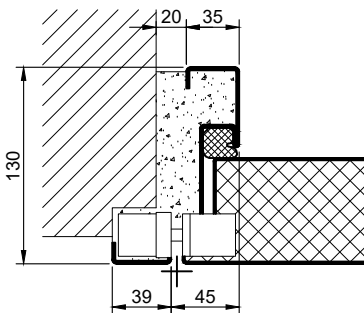
PREMIUM - Ausführung

Konstruktionsbänder



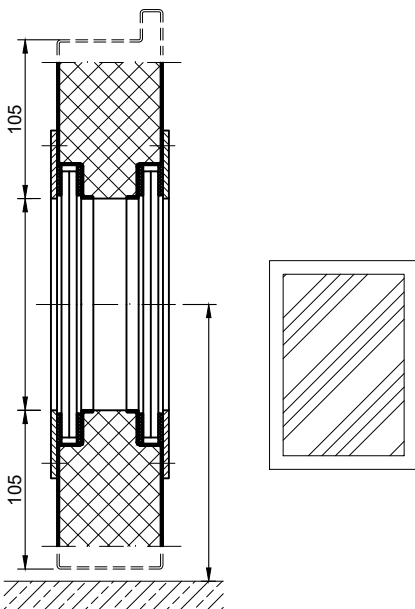
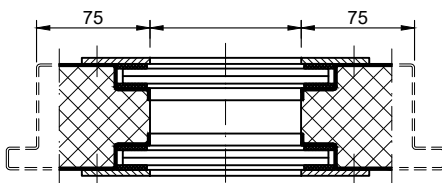
SUPERIOR - Ausführung

Verdeckt liegende Bänder

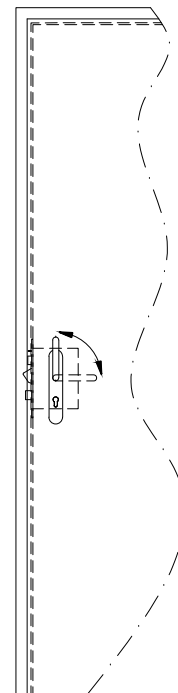


Optionen

Verglasung



Buchele-Keil-Fallen-Schloss

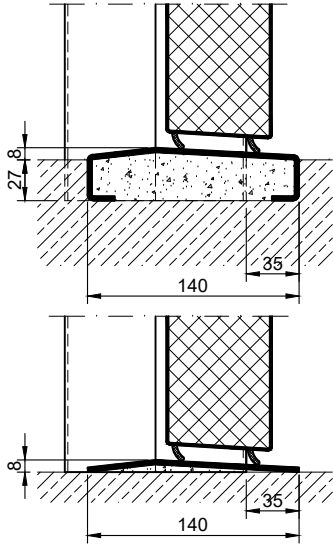


2.10.7 PLANE LINE PL 2 54 DB

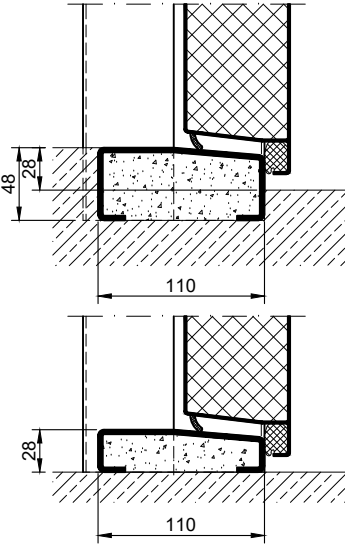
Zargen BASIC	Zargen PREMIUM / SUPERIOR	Varianten (Darstellung BASIC)
<p><u>Eckzarge</u></p>	<p><u>Eckzarge</u></p>	<p><u>Eck- mit Ergänzungszarge</u></p>
<p><u>Umfassungszarge</u></p>	<p><u>Umfassungszarge</u></p>	<p><u>Umfassungs- mit Gegenzarge</u></p>
<p><u>Blockzarge</u></p>	<p><u>Blockzarge</u></p>	<p><u>Vorgelagerte Blockzarge</u></p>
<p><u>Eck- mit Gegenzarge</u></p>	<p><u>Eck- mit Gegenzarge</u></p>	<p><u>Eckzarge an Stütze/Träger</u></p>

Schwellen

Höckerschwelle



Habschwelle



Vollschwelle

