

**Einflügelige PLANE Line RC2 einbruchhemmende Objektschutztür****Einbruchschutz****RC2****geprüft nach EN 1627****Geprüfte Zusatzfunktionen optional**

- Schallschutz	bis $R_{w,P}$ 54dB	geprüft nach EN ISO 10140-2
- Durchschusshemmend	FB4/FB6-NS	geprüft nach EN 1522
- Luftdicht	bis Klasse 4	geprüft nach EN 1026
- Schlagregen-Löschwasserdicht	Klasse 6A	geprüft nach EN 1027
- Widerstand gegen Windlast	bis Klasse C5	geprüft nach EN 12211
- Druckstoßbeständig	bis 20 kPa	geprüft nach EN 13124-1
- Explosionsschutz	bis Zone 1/21	nach EN 1127-1 oder ATEX 2014/34/EU
- Edelstahl		

**Größenbereich**

Breite von 500 mm bis 1500 mm  
Höhe von 500 mm bis 3000 mm

**Technische Beschreibung und Ausschreibungstext**

<b>Produkt:</b>	<b>PL1 einflügelige Objektschutztür Fabrikat Buchele geprüft nach EN 1627</b>
<b>Türtyp:</b>	<b>PLANE Line PL 1 BASIC</b>
<b>Widerstandsklasse:</b>	<b>RC2</b>
<b>Rohbauöffnung:</b>	<b>.... x .... mm</b>
<b>Türblatt:</b>	Doppelwandiges, planebenes 70 mm dickes Stahltürblatt ohne Bandprägung, dreiseitig gefälzt mit Dickfalz Ohne unteren Anschlag Spezialdämmstoffeinlage vollflächig eingelegt und verklebt Sicherungsbolzen verschraubt im Türblattfalz.
<b>Schwelle:</b>	Bodenwinkel als Trennschiene Oberfläche verzinkt in der Zarge eingeschweißt.
<b>Zarge:</b>	3-seitig umlaufende gefälzte Eckzarge Hochwertiges Mehrkammer Dichtungsprofil justierbar fixiert in der dreiseitigen Aufnahmenut.
<b>Bänder:</b>	Dreiteilige, höhenverstellbare Konstruktionsbänder mit Bandbolzensicherung und Kugellagerzwischenring für leichtgängigen Türblattlauf.
<b>Beschlag:</b>	2-Punkt Sicherheitseinsteckschloss mit Wechselfunktion nach EN 12209 (für Einbau eines bauseitigen PZ-Zylinders vorbereitet). Sicherheitsgarnitur nach EN 1906 fest drehbar gelagert Edelstahl in U-Form mit abgerundetem Langschild.
<b>Oberfläche:</b>	Türblatt und Zarge verzinkt und beschichtet mit 2K-PUR Grundierung (Very High Solid) ähnlich RAL 7001.

### Alternativ: PLANE Line PL 1 PREMIUM mit flächenbündiger Optik

**Zarge:** 3-seitig umlaufende gefälzte PLANE Line Sondereckzarge für flächenbündige Optik auf der Bandseite.  
Hochwertiges Mehrkammer-Dichtungsprofil justierbar fixiert in der dreiseitigen Aufnahmenut.

**Bänder:** Objektbänder Typ VB-3D 160 dreidimensional justierbar.  
Aufnahmeelement mit innenliegendem Gleitlager für leichtgängigen Türblattlauf.

### Alternativ: PLANE Line PL 1 SUPERIOR mit flächenbündiger Optik

**Zarge:** 3-seitig umlaufende gefälzte PLANE Line Sondereckzarge für flächenbündige Optik auf der Bandseite.  
Hochwertiges Mehrkammer-Dichtungsprofil justierbar fixiert in der dreiseitigen Aufnahmenut.

**Bänder:** Verdeckt liegendes dreidimensional justierbares Bandsystem.

### Zusatzausstattungen

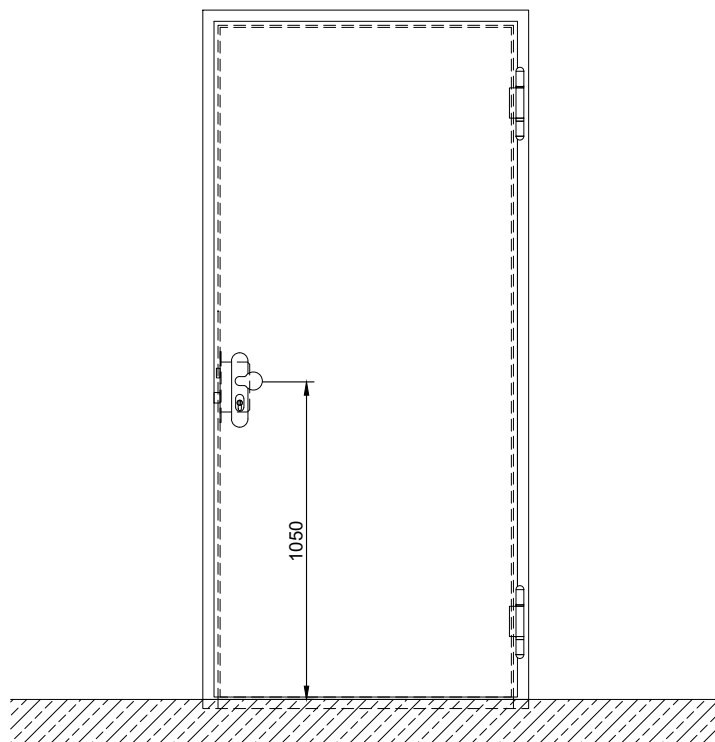
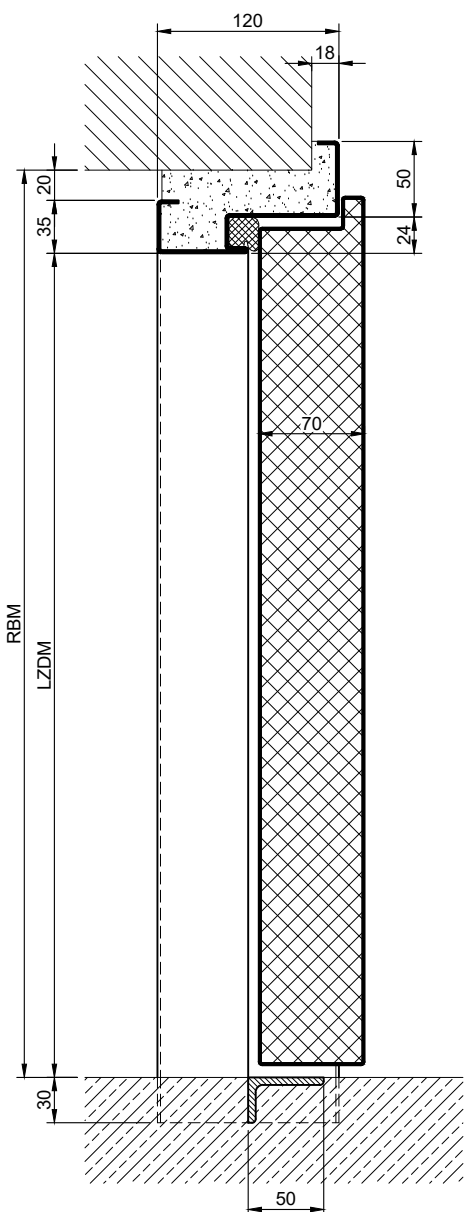
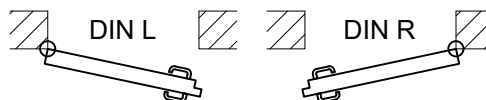
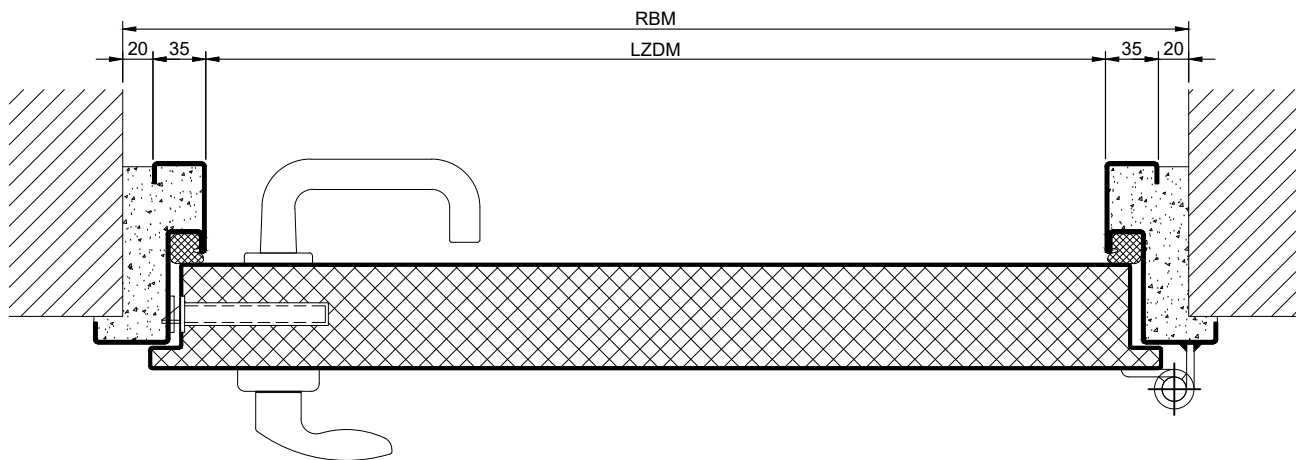
**Verglasung:** P4A Einfach- oder Isolierverglasung gehalten mit profilierten Stahlglashalteleisten.  
Mindestfriesbreite 125 mm seitlich und oben, Sockel 300 mm.

**Lüftungsgitter:** Einbruchhemmendes und stochersicheres Lüftungsgitter.  
Innenseite mit verzinktem Vogelschutzgitter 10x10 mm hinterlegt.

**Edelstahl:** Material 1.4301 (V2A) oder 1.4404 (V4A),  
Oberfläche walzblank oder gebürstet.

**BUCHELE DELUXE:** Die exklusive Oberflächenbeschichtung.

### BASIC - Ausführung

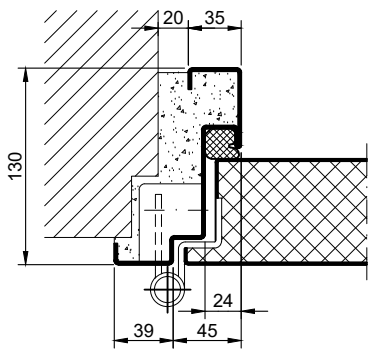


3.0.1\_PLANE LINE PL 1 RC2

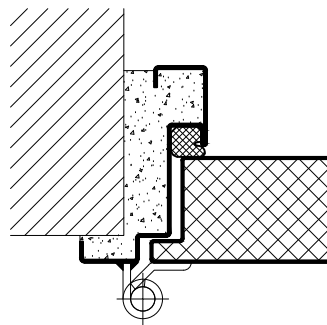
technische Änderungen vorbehalten - Stand 04/2023

### PREMIUM - Ausführung

Objektbänder VB-3D

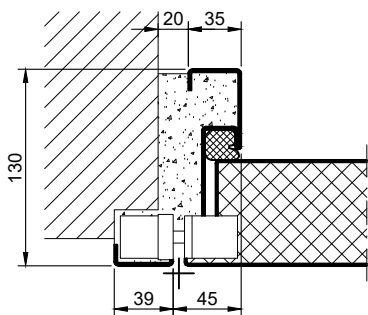


Konstruktionsbänder



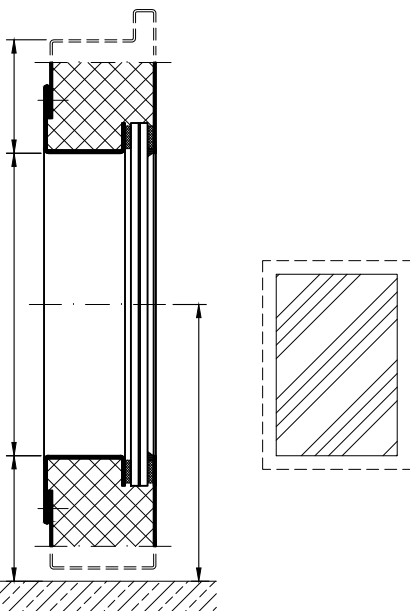
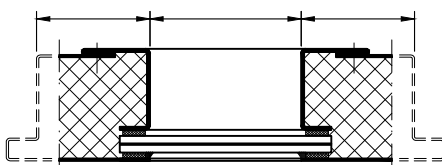
### SUPERIOR - Ausführung

Verdeckt liegende Bänder

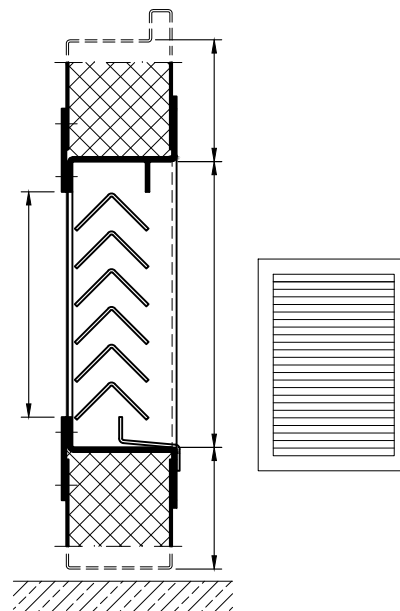
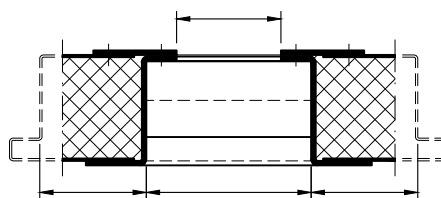


### Optionen

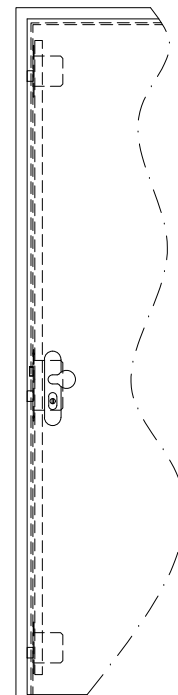
Verglasung



Lüftungsgitter



3-fach Verriegelung



3.0.1. PLANE LINE PL 1 RC2

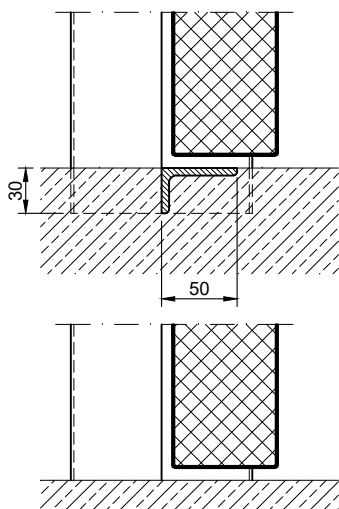
Zargen BASIC	Zargen PREMIUM / SUPERIOR	Varianten (Darstellung BASIC)
<p><u>Eckzarge</u></p>	<p><u>Eckzarge</u></p>	<p><u>Eck- mit Ergänzungszarge</u></p>
<p><u>Umfassungszarge</u></p>	<p><u>Umfassungszarge</u></p>	<p><u>Umfassungs- mit Gegenzarge</u></p>
<p><u>Blockzarge</u></p>	<p><u>Blockzarge</u></p>	<p><u>Vorgelagerte Blockzarge</u></p>
<p><u>Eck- mit Gegenzarge</u></p>	<p><u>Eck- mit Gegenzarge</u></p>	<p><u>Eckzarge an Stütze/Träger</u></p>
<p><u>Profilblockzarge</u></p>	<p><u>Profilblockzarge</u></p>	<p><u>Vorwandzarge</u></p>

3.0.1. PLANE LINE PL 1 RC2

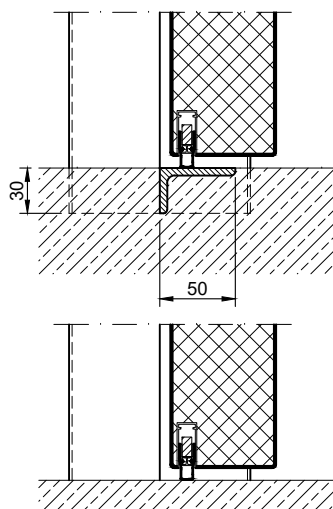
technische Änderungen vorbehalten - Stand 04/2023

### Schwellen

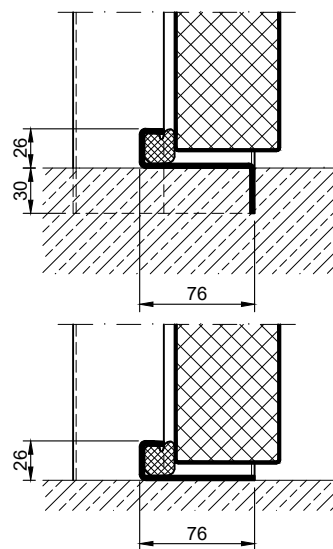
Trennschiene



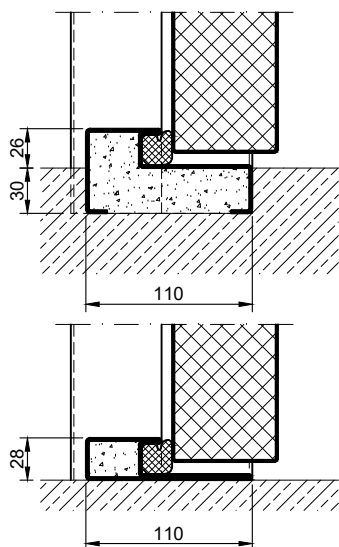
Absenkündigung



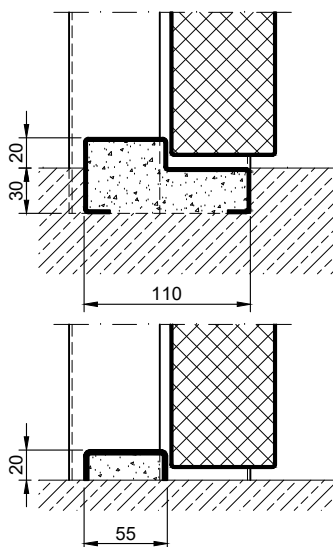
Anschlagsschwelle mit Dichtung



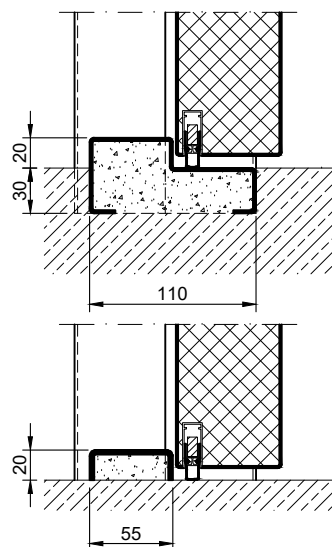
Anschlagsschwelle mit Dichtung



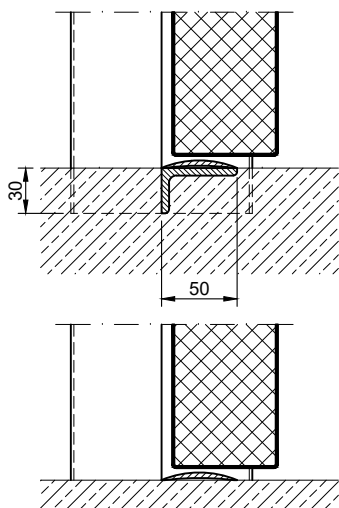
Anschlagsschwelle ohne Dichtung



Anschlagsschwelle mit Absenkündigung



Trennschiene mit Halbrundschwelle



Vollschwelle

