

Einflügelige PLANE Line RC5 einbruchhemmende Objektschutztür

Einbruchschutz**RC5****geprüft nach EN 1627**

Geprüfte Zusatzfunktionen optional

- Schallschutz	bis $R_{w,P}$ 46dB	geprüft nach EN ISO 10140-2
- Durchschusshemmend	FB4/FB6-NS	geprüft nach EN 1522
- Luftdicht	bis Klasse 4	geprüft nach EN 1026
- Schlagregen-Löschwasserdicht	Klasse 6A	geprüft nach EN 1027
- Widerstand gegen Windlast	bis Klasse C5	geprüft nach EN 12211
- Druckstoßbeständig	bis 20 kPa	geprüft nach EN 13124-1
- Explosionsschutz	bis Zone 1/21	nach EN 1127-1 oder ATEX 2014/34/EU
- Edelstahl		

Größenbereich

Breite von 500 mm bis 1500 mm
Höhe von 500 mm bis 3000 mm

Technische Beschreibung und Ausschreibungstext

Produkt:	PL1 einflügelige Objektschutztür Fabrikat Buchele geprüft nach EN 1627
Türtyp:	PLANE Line PL 1 BASIC
Widerstandsklasse:	RC5
Rohbauöffnung: x mm
Türblatt:	Doppelwandiges, planebenes 70 mm dickes Stahltürblatt ohne Bandprägung, dreiseitig gefälzt mit Dickfalz Ohne unteren Anschlag Spezialdämmstoffeinlage vollflächig eingelegt und verklebt Sicherungsbolzen verschraubt im Türblattfalz.
Schwelle:	Bodenwinkel als Trennschiene Oberfläche verzinkt in der Zarge eingeschweißt.
Zarge:	3-seitig umlaufende gefälzte Eckzarge Hochwertiges Mehrkammer Dichtungsprofil justierbar fixiert in der dreiseitigen Aufnahmenut.
Bänder:	Dreiteilige, höhenverstellbare Konstruktionsbänder mit Bandbolzensicherung und Kugellagerzwischenring für leichtgängigen Türblattlauf.
Beschlag:	6-Punkt Sicherheitseinsteckschloss mit Wechselfunktion nach EN 12209 (für Einbau eines bauseitigen PZ-Zylinders vorbereitet). Sonder-Sicherheitsgarnitur fest drehbar gelagert Edelstahl in U-Form mit eckigem Langschild.
Oberfläche:	Türblatt und Zarge verzinkt und beschichtet mit 2K-PUR Grundierung (Very High Solid) ähnlich RAL 7001.

Alternativ: PLANE Line PL 1 PREMIUM mit flächenbündiger Optik

Zarge: 3-seitig umlaufende gefälzte PLANE Line Sondereckzarge für flächenbündige Optik auf der Bandseite.
Hochwertiges Mehrkammer-Dichtungsprofil justierbar fixiert in der dreiseitigen Aufnahmenut.

Bänder: Dreiteilige, höhenverstellbare Konstruktionsbänder mit Bandbolzensicherung und Kugellagerzwischenring für leichtgängigen Türblattlauf.

Zusatzausstattungen

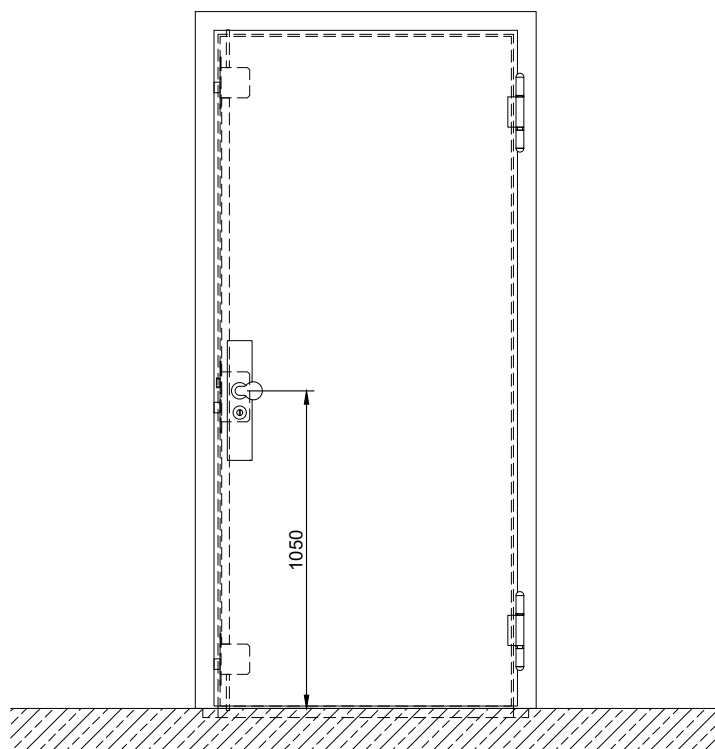
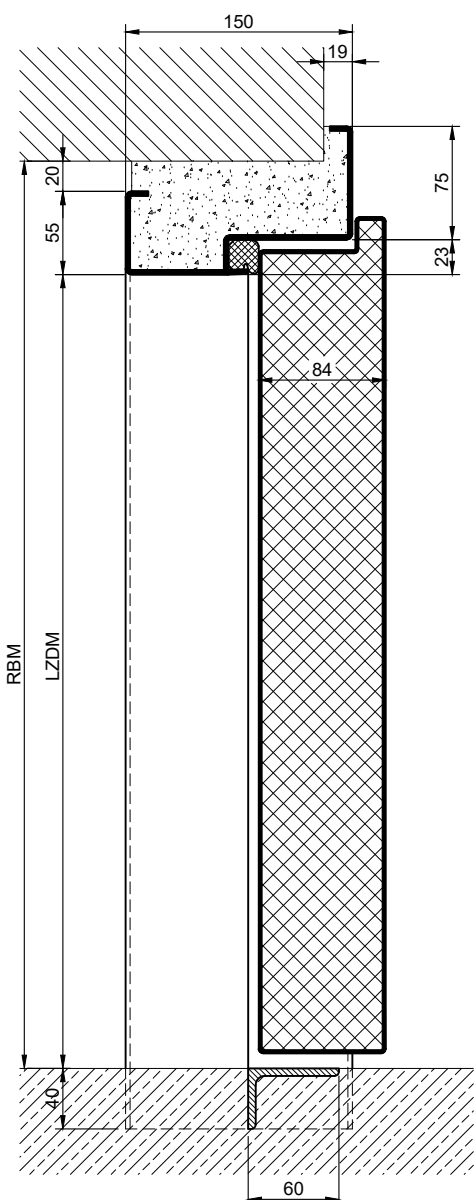
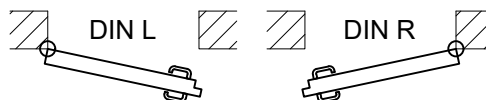
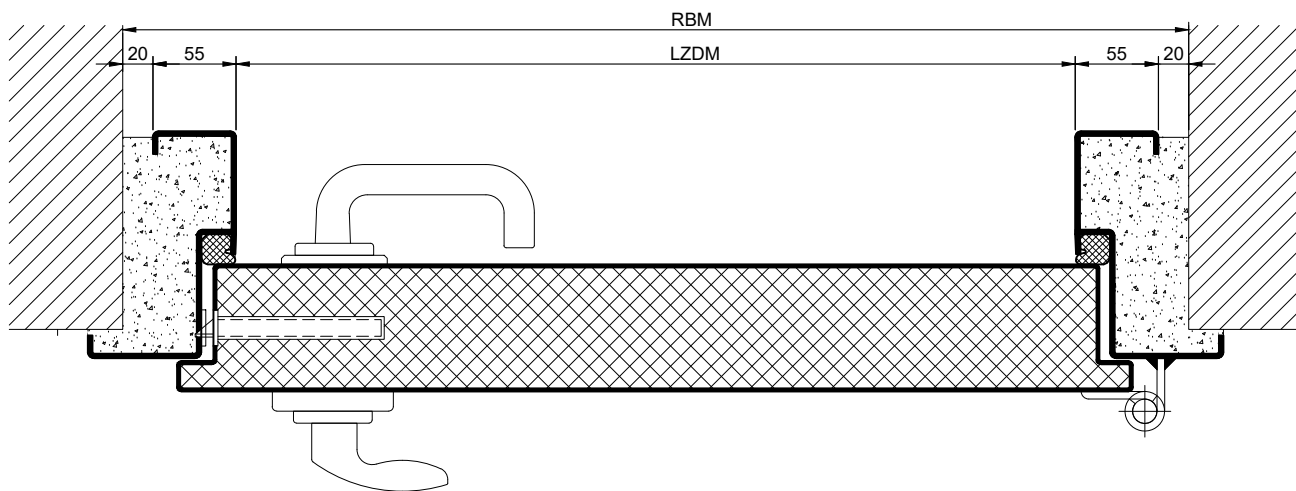
Verglasung: P7B Einfach- oder Isolierverglasung gehalten mit profilierten Stahlglashalteleisten.
Mindestfriesbreite 125 mm seitlich und oben, Sockel 300 mm.

Lüftungsgitter: Einbruchhemmendes und stochersicheres Lüftungsgitter.
Innenseite mit verzinktem Vogelschutzgitter 10x10 mm hinterlegt.

Edelstahl: Material 1.4301 (V2A) oder 1.4404 (V4A),
Oberfläche walzblank oder gebürstet.

BUCHELE DELUXE: Die exklusive Oberflächenbeschichtung.

BASIC - Ausführung

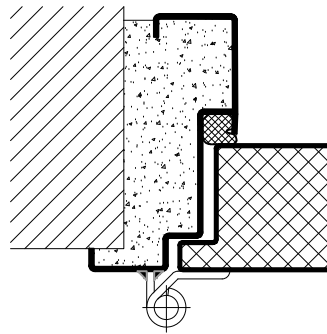


3.0.4_PLANE LINE PL 1 RC5

technische Änderungen vorbehalten - Stand 04/2023

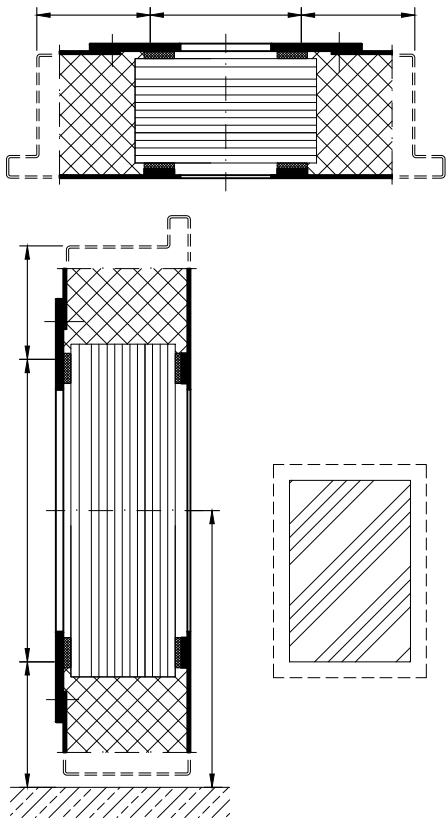
PREMIUM - Ausführung

Konstruktionsbänder

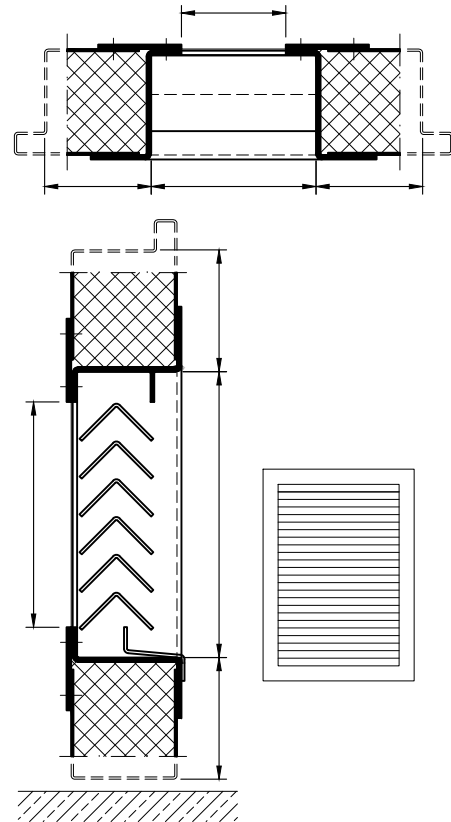


Optionen

Verglasung



Lüftungsgitter



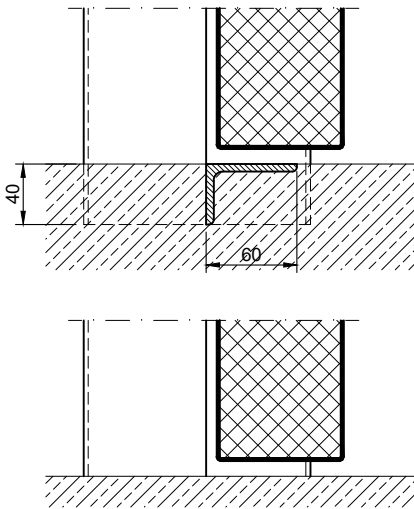
Zargen BASIC	Zargen PREMIUM	
<p><u>Eckzarge</u></p> 	<p><u>Eckzarge</u></p> 	
<p><u>Umfassungszarge</u></p> 	<p><u>Umfassungszarge</u></p> 	
<p><u>Blockzarge</u></p> 	<p><u>Blockzarge</u></p> 	
<p><u>Eck- mit Gegenzarge</u></p> 	<p><u>Eck- mit Gegenzarge</u></p> 	

3.0.4_PLANE LINE PL 1 RC5

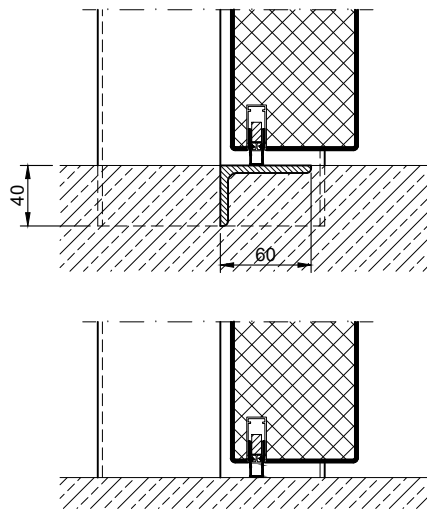
technische Änderungen vorbehalten - Stand 04/2023

Schwellen

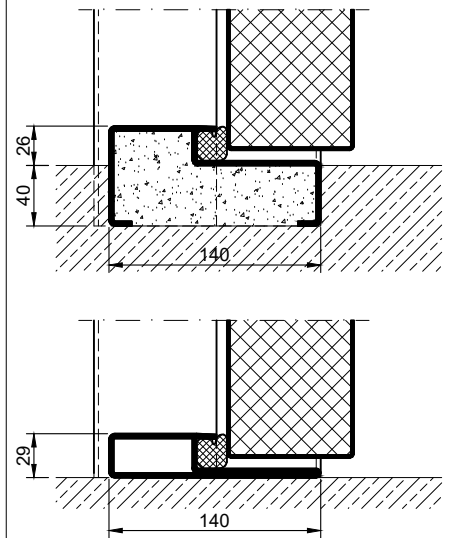
Trennschiene



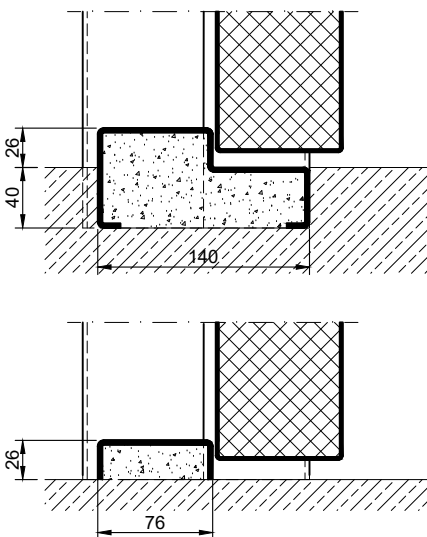
Absenkündigung



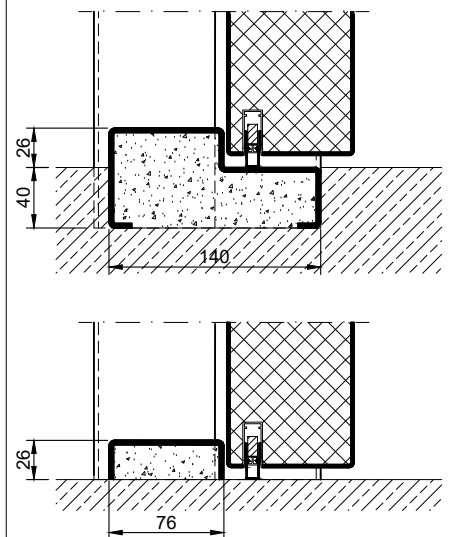
Anschlagsschwelle mit Dichtung



Anschlagsschwelle ohne Dichtung



Anschlagsschwelle mit Absenkündigung



Vollschwelle

