

## Zweiflügelige PLANE Line RC3 einbruchhemmende Objektschutztür

**Einbruchschutz****RC3****geprüft nach EN 1627**

### Geprüfte Zusatzfunktionen optional

- Schallschutz	bis $R_{w,P}$ 54dB	geprüft nach EN ISO 10140-2
- Durchschusshemmend	FB4/FB6-NS	geprüft nach EN 1522
- Luftdicht	bis Klasse 4	geprüft nach EN 1026
- Schlagregen-Löschwasserdicht	Klasse 6A	geprüft nach EN 1027
- Widerstand gegen Windlast	bis Klasse C5	geprüft nach EN 1221
- Druckstoßbeständig	bis 20 kPa	geprüft nach EN 13124-1
- Explosionsschutz	bis Zone 1/21	nach EN 1127-1 oder ATEX 2014/34/EU
- Edelstahl		

### Größenbereich

Breite von 1000 mm bis 3000 mm  
Höhe von 500 mm bis 3000 mm

## Technische Beschreibung und Ausschreibungstext

<b>Produkt:</b>	<b>PL 2 zweiflügelige Objektschutztür Fabrikat Buchele geprüft nach EN 1627</b>
<b>Türtyp:</b>	<b>PLANE Line PL 2 BASIC</b>
<b>Widerstandsklasse:</b>	<b>RC3</b>
<b>Rohbauöffnung:</b>	<b>.... x .... mm</b>
<b>Türblatt:</b>	Doppelwandiges, planebenes 70 mm dickes Stahltürblatt ohne Bandprägung, dreiseitig gefälzt mit Dickfalz Ohne unteren Anschlag Spezialdämmstoffeinlage vollflächig eingelegt und verklebt Sicherungsbolzen verschraubt im Türblattfalz. Standflügel mit Mehrkammer-Dichtungsprofil im Mittelüberschlag.
<b>Schwelle:</b>	Bodenwinkel als Trennschiene Oberfläche verzinkt in der Zarge eingeschweißt.
<b>Zarge:</b>	3-seitig umlaufende gefälzte Eckzarge Hochwertiges Mehrkammer Dichtungsprofil justierbar fixiert in der dreiseitigen Aufnahmenut.
<b>Bänder:</b>	Dreiteilige, höhenverstellbare Konstruktionsbänder mit Bandbolzensicherung und Kugellagerzwischenring für leichtgängigen Türblattlauf.
<b>Beschlag:</b>	<b>Gehflügel</b> mit 2-Punkt Sicherheitseinsteckschloss mit Wechselfunktion nach EN 12209 (für Einbau eines bauseitigen PZ-Zylinders vorbereitet). Sicherheitsgarnitur nach EN 1906 fest drehbar gelagert Edelstahl in U-Form mit abgerundetem Langschild. <b>Standflügel</b> mit Falztreibriegel.
<b>Oberfläche:</b>	Türblatt und Zarge verzinkt und beschichtet mit 2K-PUR Grundierung (Very High Solid) ähnlich RAL 7001.

### Alternativ: PLANE Line PL 2 PREMIUM mit flächenbündiger Optik

- Zarge:** 3-seitig umlaufende gefälzte PLANE Line Sondereckzarge für flächenbündige Optik auf der Bandseite.  
Hochwertiges Mehrkammer-Dichtungsprofil justierbar fixiert in der dreiseitigen Aufnahmenut.
- Bänder:** Objektbänder Typ VB-3D 160 dreidimensional justierbar.  
Aufnahmeelement mit innenliegendem Gleitlager für leichtgängigen Türblattlauf.

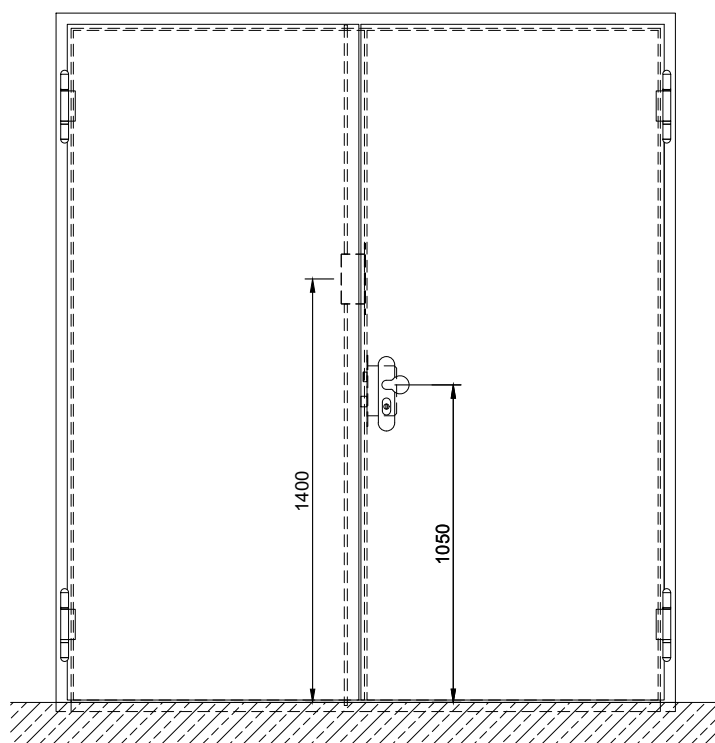
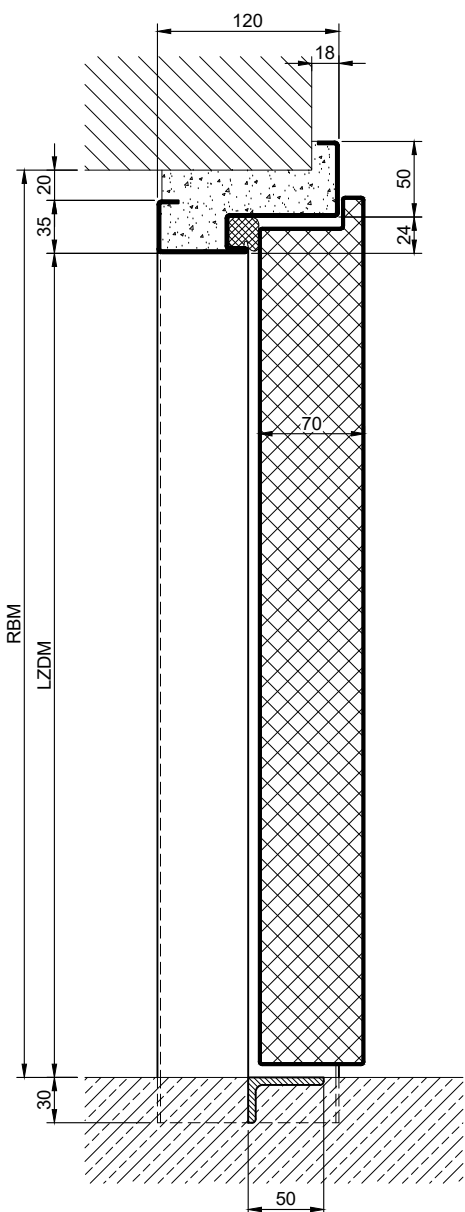
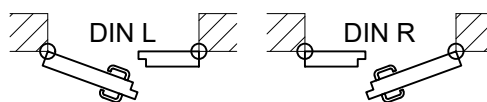
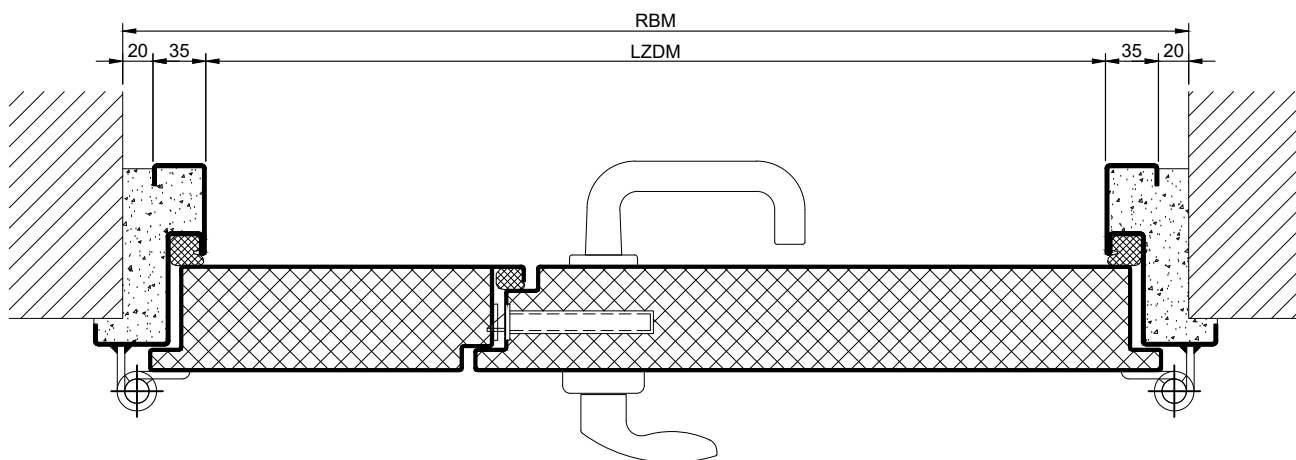
### Alternativ: PLANE Line PL 2 SUPERIOR mit flächenbündiger Optik

- Zarge:** 3-seitig umlaufende gefälzte PLANE Line Sondereckzarge für flächenbündige Optik auf der Bandseite.  
Hochwertiges Mehrkammer-Dichtungsprofil justierbar fixiert in der dreiseitigen Aufnahmenut.
- Bänder:** Verdeckt liegendes dreidimensional justierbares Bandsystem.

### Zusatzausstattungen

- Verglasung:** P5A Einfach- oder Isolierverglasung gehalten mit profilierten Stahlglashalteleisten.  
Mindestfriesbreite 125 mm seitlich und oben, Sockel 300 mm.
- Lüftungsgitter:** Einbruchhemmendes und stochersicheres Lüftungsgitter.  
Innenseite mit verzinktem Vogelschutzgitter 10x10 mm hinterlegt.
- Edelstahl:** Material 1.4301 (V2A) oder 1.4404 (V4A),  
Oberfläche walzblank oder gebürstet.
- BUCHELE DELUXE:** Die exklusive Oberflächenbeschichtung.

### BASIC - Ausführung

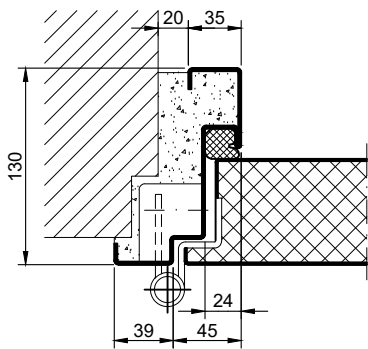


3.10.2\_PLANE LINE PL 2 RC3

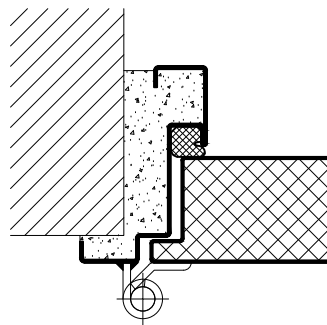
technische Änderungen vorbehalten - Stand 04/2023

### PREMIUM - Ausführung

Objektbänder VB-3D

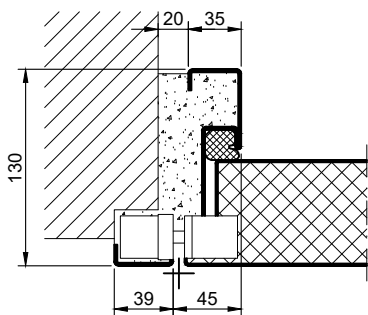


Konstruktionsbänder



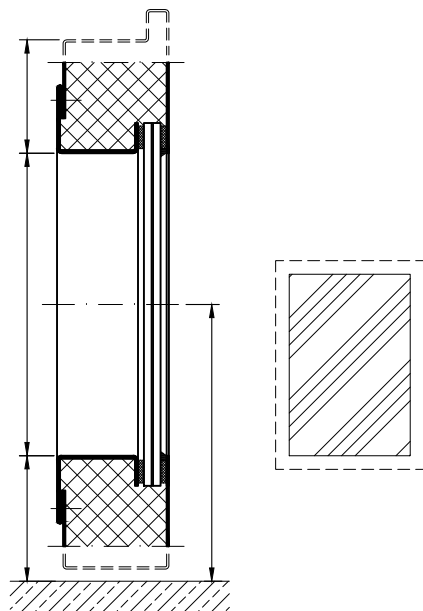
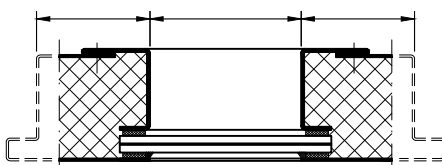
### SUPERIOR - Ausführung

Verdeckt liegende Bänder

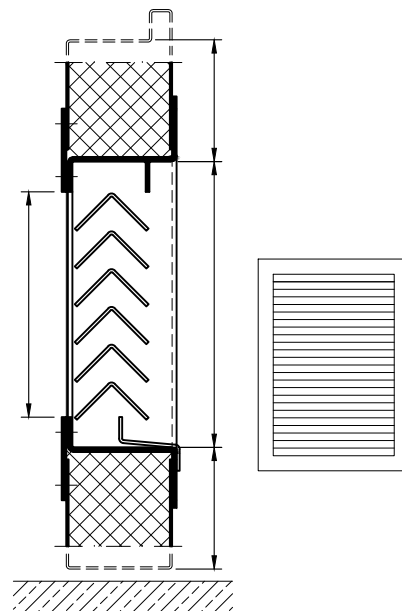
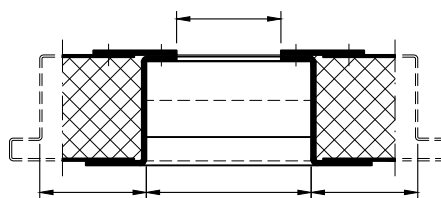


### Optionen

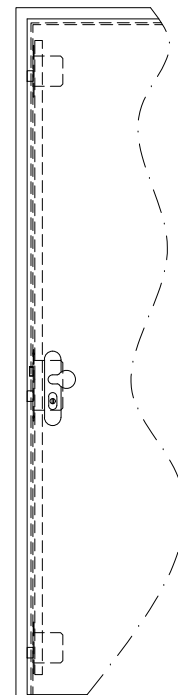
Verglasung



Lüftungsgitter



3-fach Verriegelung



3.10.2 PLANE LINE PL 2 RC3

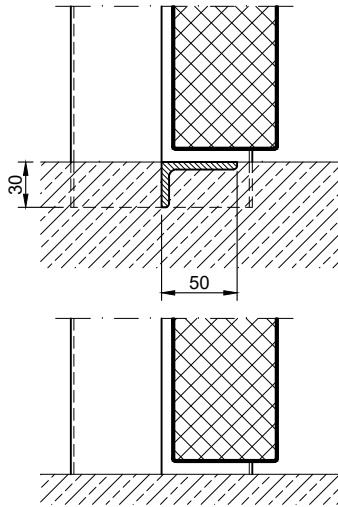
Zargen BASIC	Zargen PREMIUM / SUPERIOR	Varianten (Darstellung BASIC)
<p><b>Eckzarge</b></p>	<p><b>Eckzarge</b></p>	<p><b>Eck- mit Ergänzungszarge</b></p>
<p><b>Umfassungszarge</b></p>	<p><b>Umfassungszarge</b></p>	<p><b>Umfassungs- mit Gegenzarge</b></p>
<p><b>Blockzarge</b></p>	<p><b>Blockzarge</b></p>	<p><b>Vorgelagerte Blockzarge</b></p>
<p><b>Eck- mit Gegenzarge</b></p>	<p><b>Eck- mit Gegenzarge</b></p>	<p><b>Eckzarge an Stütze/Träger</b></p>
<p><b>Profilblockzarge</b></p>	<p><b>Profilblockzarge</b></p>	<p><b>Vorwandzarge</b></p>

3.10.2. PLANE LINE PL 2 RC3

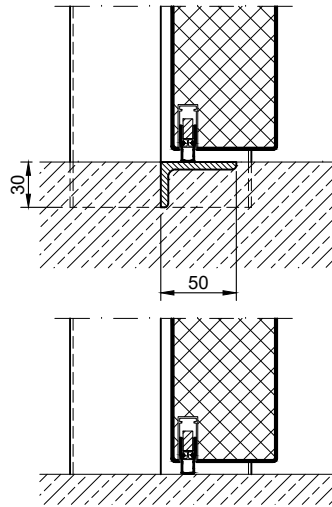
technische Änderungen vorbehalten - Stand 04/2023

### Schwellen

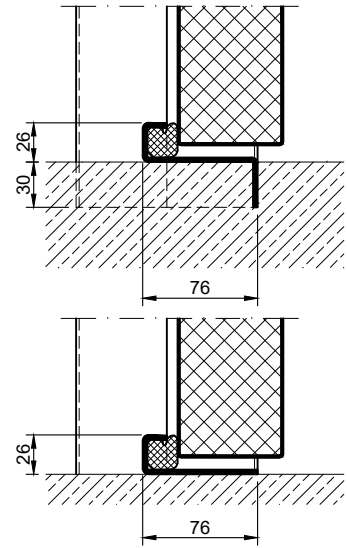
Trennschiene



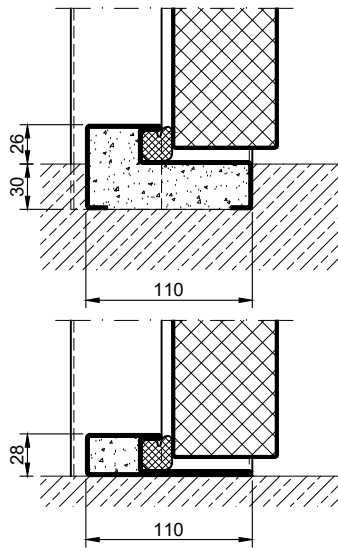
Absenkündigung



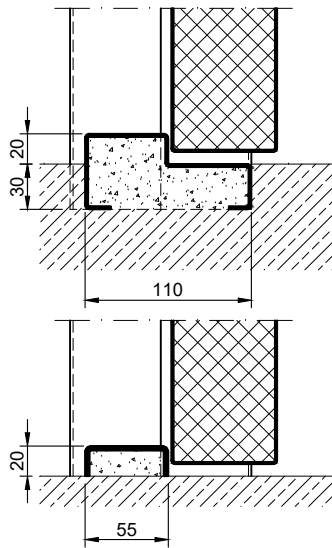
Anschlagsschwelle mit Dichtung



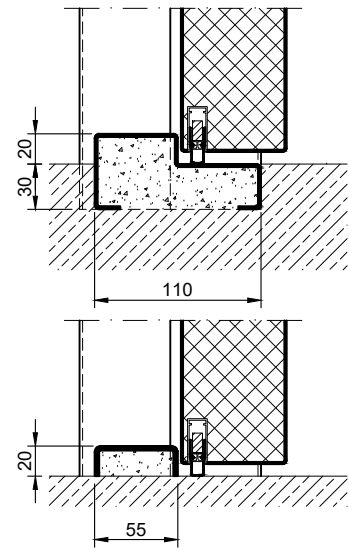
Anschlagsschwelle mit Dichtung



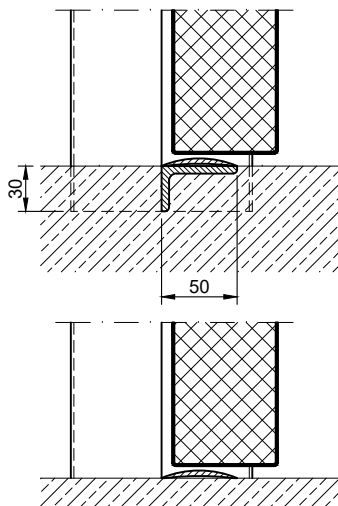
Anschlagsschwelle ohne Dichtung



Anschlagsschwelle mit Absenkündigung



Trennschiene mit Halbrundschwelle



Vollschwelle

