

Zweiflügelige PLANE Line FB4-NS durchschusshemmende Objektschutztür

Durchschusshemmend

FB 4 NS

geprüft nach EN 1522

Geprüfte Zusatzfunktionen optional

- Schallschutz	bis $R_{w,P}$ 54dB	geprüft nach EN ISO 10140-2
- Einbruchschutz	RC2/ RC3/ RC4/ RC5	geprüft nach EN 1627
- Luftdicht	bis Klasse 4	geprüft nach EN 1026
- Schlagregen-Löschwasserdicht	Klasse 6A	geprüft nach EN 1027
- Widerstand gegen Windlast	bis Klasse C5	geprüft nach EN 12211
- Druckstoßbeständig	bis 20 kPa	geprüft nach EN 13124-1
- Explosionsschutz	bis Zone 1/21	nach EN 1127-1 oder ATEX 2014/34/EU
- Edelstahl		

Größenbereich

Breite von 1000 mm bis 1500 mm
Höhe von 500 mm bis 3000 mm

Technische Beschreibung und Ausschreibungstext

Produkt:	PL2 zweiflügelige durchschusshemmende Objektschutztür Fabrikat Buchele geprüft nach DIN EN 1522
Türtyp:	PLANE Line PL 2 BASIC
Durchschusshemmend:	FB 4 NS
Rohbauöffnung: x mm
Türblatt:	Doppelwandiges, planebenes 70 mm dickes Stahltürblatt ohne Bandprägung, dreiseitig gefälzt mit Dickfalz. Spezialdämmstoffeinlage vollflächig eingelegt und verklebt. Sicherungsbolzen verschraubt im Türblattfalz. Standflügel mit Mehrkammer-Dichtungsprofil im Mittelüberschlag.
Schwelle:	Bodenwinkel als Anschlagschwelle Oberfläche feuerverzinkt in der Zarge eingeschweißt.
Zarge:	3-seitig umlaufende gefälzte Eckzarge mit hochwertigem Mehrkammer-Dichtungsprofil justierbar fixiert in der dreiseitigen Aufnahmenut.
Bänder:	Dreiteilige, höhenverstellbare Konstruktionsbänder mit Bandbolzensicherung und Kugellagerzwischenring für leichtgängigen Türblattlauf.
Beschlag:	Gehflügel mit 2-Punkt Sicherheitseinsteckschloss mit Wechselfunktion nach EN 12209 (für Einbau eines bauseitigen PZ-Zylinders vorbereitet). Sicherheitsgarnitur nach EN 1906 fest drehbar gelagert Edelstahl in U-Form mit abgerundetem Langschild. Standflügel mit Falztreibriegel.
Oberfläche:	Türblatt und Zarge verzinkt und beschichtet mit 2K-PUR Grundierung (Very High Solid) ähnlich RAL 7001.

Alternativ: PLANE Line PL 2 PREMIUM mit flächenbündiger Optik

Zarge: 3-seitig umlaufende gefälzte PLANE Line Sondereckzarge für flächenbündige Optik auf der Bandseite. Mit hochwertigem Mehrkammer-Dichtungsprofil justierbar fixiert in der dreiseitigen Aufnahme.

Bänder: Objektbänder Typ VB-3D 160 dreidimensional justierbar. Aufnahmeelement mit innenliegendem Gleitlager für leichtgängigen Türblattlauf.

Alternativ: PLANE Line PL 2 SUPERIOR mit flächenbündiger Optik

Zarge: 3-seitig umlaufende gefälzte PLANE Line Sondereckzarge für flächenbündige Optik auf der Bandseite. Mit hochwertigem Mehrkammer-Dichtungsprofil justierbar fixiert in der dreiseitigen Aufnahme.

Bänder: Verdeckt liegendes dreidimensional justierbares Bandsystem.

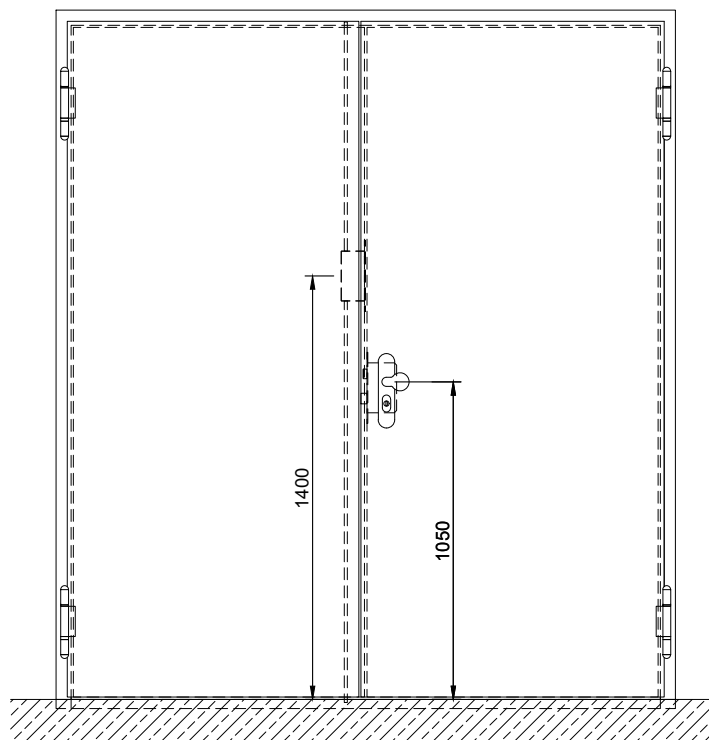
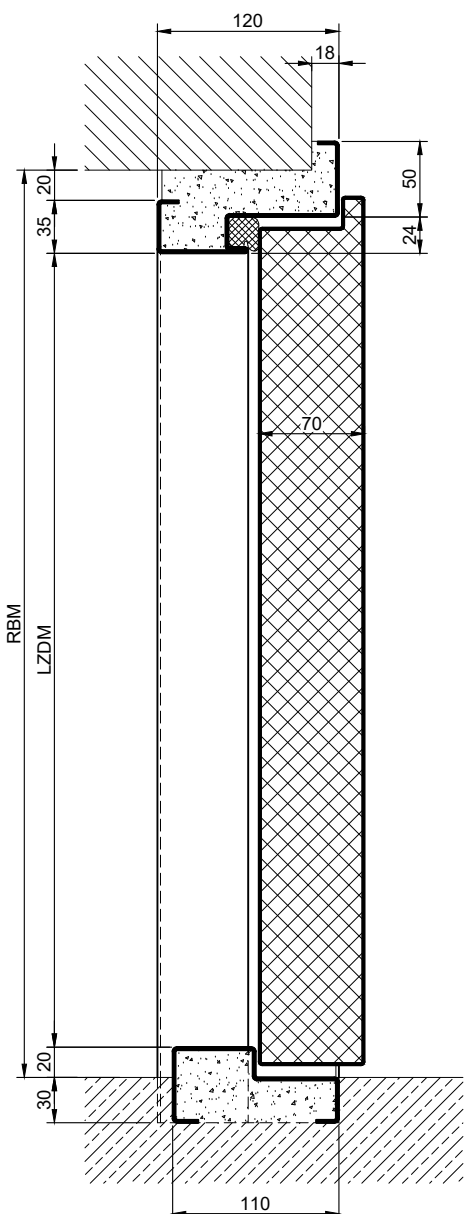
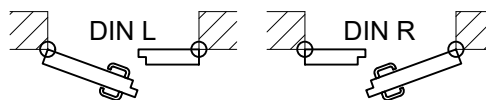
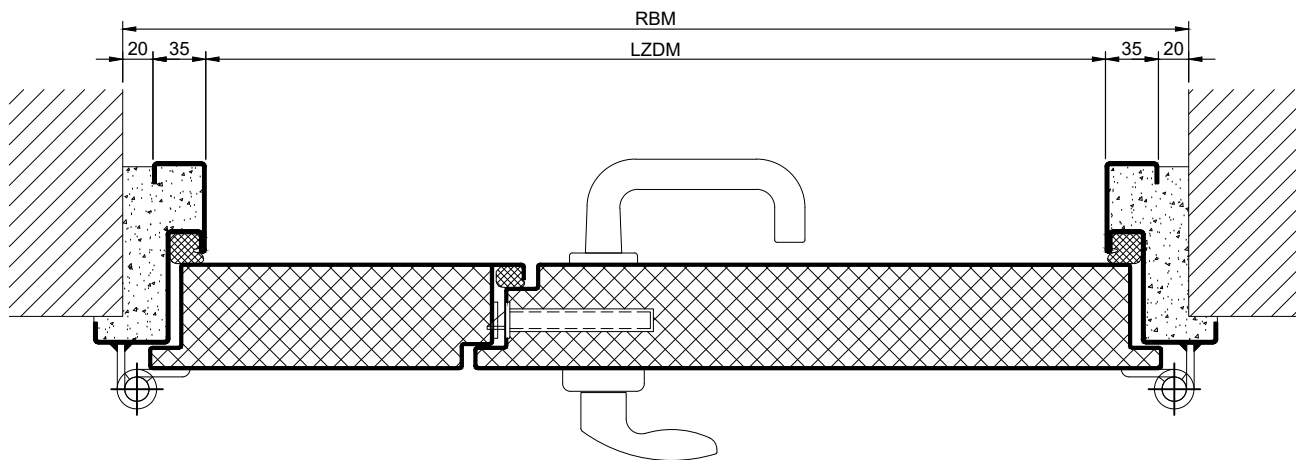
Zusatzausstattungen

Verglasung: BR 4 Einfach- oder Isolierverglasung gehalten mit profilierten Stahlglashalteleisten. Mindestfriesbreite 125 mm seitlich und oben, Sockel 300 mm.

Edelstahl: Material 1.4301 (V2A) oder 1.4404 (V4A), Oberfläche walzblank oder gebürstet.

BUCHELE DELUXE: Die exklusive Oberflächenbeschichtung.

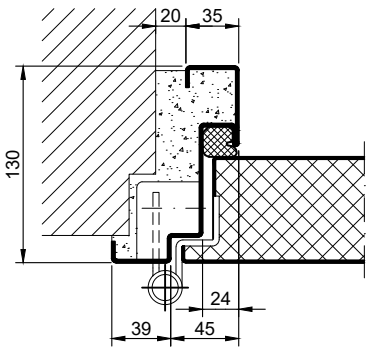
BASIC - Ausführung



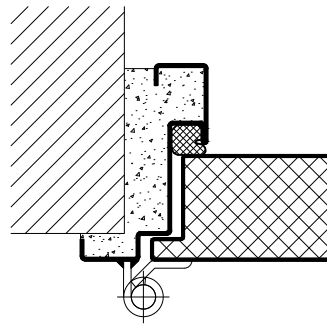
3.11.1. PLANE LINE PL 2 FB4

PREMIUM - Ausführung

Objektbänder VB-3D

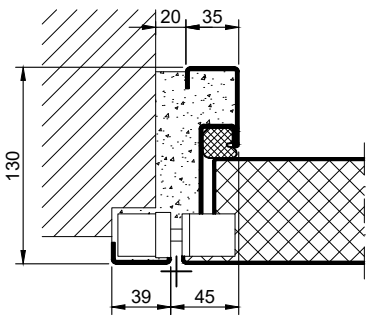


Konstruktionsbänder



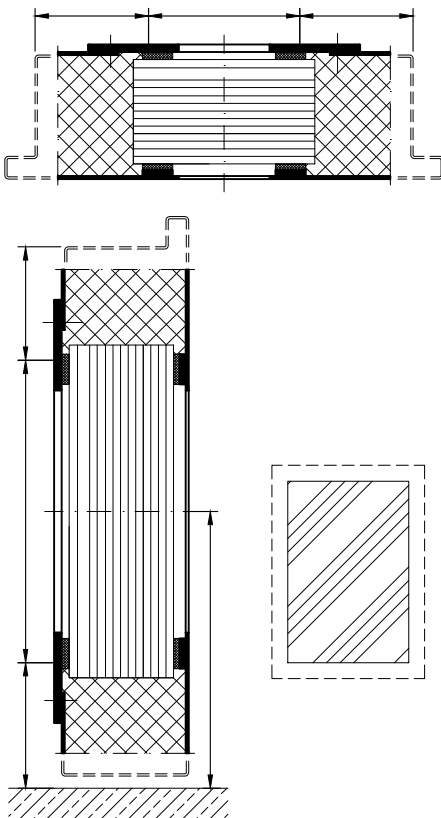
SUPERIOR - Ausführung

Verdeckt liegende Bänder



Optionen

Verglasung



3.11.1 PLANE LINE PL 2 FB4

Zargen BASIC	Zargen PREMIUM / SUPERIOR	Varianten (Darstellung BASIC)
<p>Eckzarge</p>	<p>Eckzarge</p>	<p>Eck- mit Ergänzungszarge</p>
<p>Umfassungszarge</p>	<p>Umfassungszarge</p>	<p>Umfassungs- mit Gegenzarge</p>
<p>Blockzarge</p>	<p>Blockzarge</p>	<p>Vorgelagerte Blockzarge</p>
<p>Eck- mit Gegenzarge</p>	<p>Eck- mit Gegenzarge</p>	<p>Eckzarge an Stütze/Träger</p>
<p>Profilblockzarge</p>	<p>Profilblockzarge</p>	<p>Vorwandzarge</p>

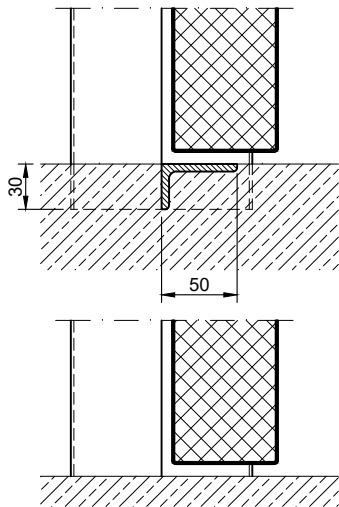
3.1.1.1. PLANE LINE PL 2 FB4

technische Änderungen vorbehalten - Stand 04/2023

Schwellen

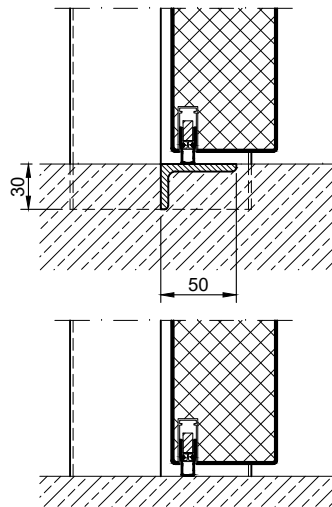
Trennschiene

Hinweis:
Bei dieser Ausführung im Schwellenbereich **keine** Durchschusshemmung!



Absenkündigung

Hinweis:
Bei dieser Ausführung im Schwellenbereich **keine** Durchschusshemmung!



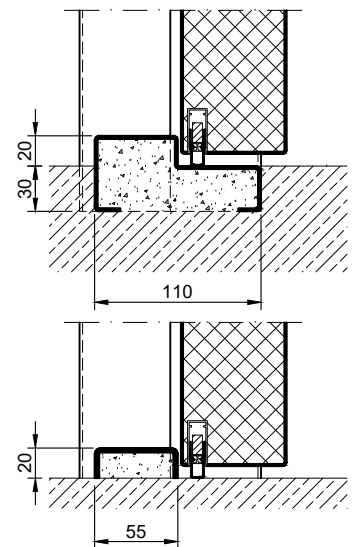
Anschlagschwelle mit Dichtung



Anschlagschwelle ohne Dichtung



Anschlagschwelle mit Absenkündigung



Vollschwelle

