

### Zweiflügelige PLANE Line durchschusshemmende Objektschutztür

**Durchschusshemmend 7000 J geprüft nach EN 1522**

#### Geprüfte Zusatzfunktionen optional

- Schallschutz	bis $R_{w,P}$ 46dB	geprüft nach EN ISO 10140-2
- Einbruchschutz	RC2/RC3/RC4/RC5	geprüft nach EN 1627
- Luftdicht	bis Klasse 4	geprüft nach EN 1026
- Schlagregen-Löschwasserdicht	Klasse 6A	geprüft nach EN 1027
- Widerstand gegen Windlast	bis Klasse C5	geprüft nach EN 12211
- Druckstoßbeständig	bis 20 kPa	
- Explosionsschutz	bis Zone 1/21	nach EN 1127-1 oder ATEX 2014/34/EU
- Edelstahl		

#### Größenbereich

Breite von 1000 mm bis 1500 mm  
Höhe von 500 mm bis 3000 mm

#### Technische Beschreibung und Ausschreibungstext

<b>Produkt:</b>	<b>PL 2 zweiflügelige durchschusshemmende Objektschutztür Fabrikat Buchele geprüft nach EN 1522</b>
<b>Türtyp:</b>	<b>PLANE Line PL 2 BASIC</b>
<b>Durchschusshemmung:</b>	<b>7000 J</b>
<b>Rohbauöffnung:</b>	<b>.... x .... mm</b>
<b>Türblatt:</b>	Doppelwandiges, planebenes 70 mm dickes Stahltürblatt ohne Bandprägung, dreiseitig gefälzt mit Dickfalz. Spezialdämmstoffeinlage vollflächig eingelegt und verklebt. Sicherungsbolzen verschraubt im Türblattfalz. Standflügel mit Mehrkammer-Dichtungsprofil im Mittelüberschlag.
<b>Schwelle:</b>	Bodenwinkel als Anschlagschwelle Oberfläche feuerverzinkt in der Zarge eingeschweißt.
<b>Zarge:</b>	3-seitig umlaufende gefälzte Eckzarge mit hochwertigem Mehrkammer-Dichtungsprofil justierbar fixiert in der dreiseitigen Aufnahmenut.
<b>Bänder:</b>	Dreiteilige, höhenverstellbare Konstruktionsbänder mit Bandbolzensicherung und Kugellagerzwischenring für leichtgängigen Türblattlauf.
<b>Beschlag:</b>	<b>Gehflügel</b> mit 2-Punkt Sicherheitseinsteckschloss mit Wechselfunktion nach EN 12209 (für Einbau eines bauseitigen PZ-Zylinders vorbereitet). Sicherheitsgarnitur nach EN 1906 fest drehbar gelagert Edelstahl in U-Form mit abgerundetem Langschild. <b>Standflügel</b> mit Falztreibriegel.
<b>Oberfläche:</b>	Türblatt und Zarge verzinkt und beschichtet mit 2K-PUR Grundierung (Very High Solid) ähnlich RAL 7001.

### Alternativ: PLANE Line PL 2 PREMIUM mit flächenbündiger Optik

**Zarge:** 3-seitig umlaufende gefälzte PLANE Line Sondereckzarge für flächenbündige Optik auf der Bandseite. Mit hochwertigem Mehrkammer-Dichtungsprofil justierbar fixiert in der dreiseitigen Aufnahme.

**Bänder:** Objektbänder Typ VB-3D 160 dreidimensional justierbar. Aufnahmeelement mit innenliegendem Gleitlager für leichtgängigen Türblattlauf.

### Alternativ: PLANE Line PL 2 SUPERIOR mit flächenbündiger Optik

**Zarge:** 3-seitig umlaufende gefälzte PLANE Line Sondereckzarge für flächenbündige Optik auf der Bandseite. Mit hochwertigem Mehrkammer-Dichtungsprofil justierbar fixiert in der dreiseitigen Aufnahme.

**Bänder:** Verdeckt liegendes dreidimensional justierbares Bandsystem.

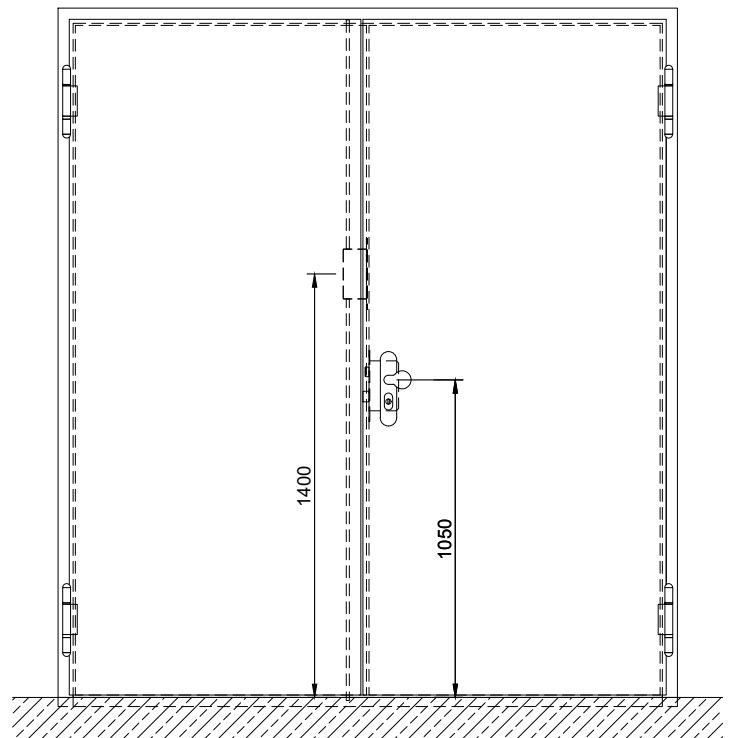
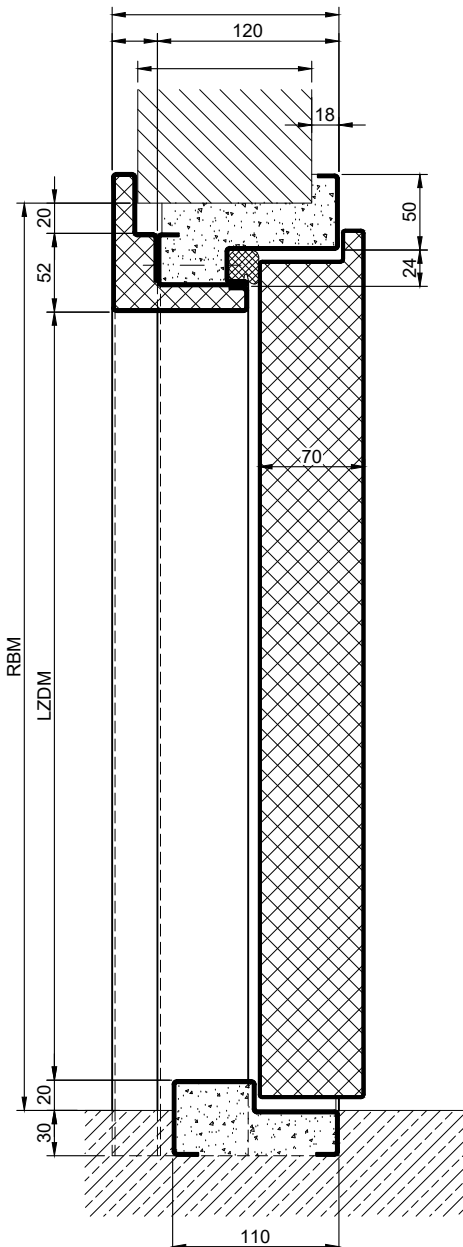
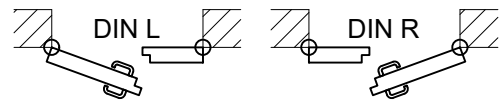
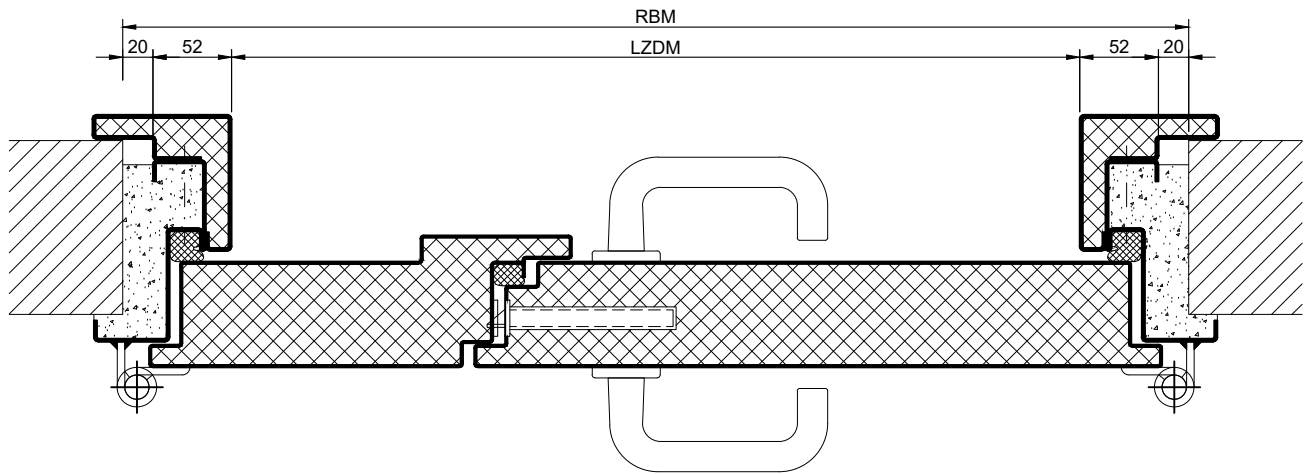
### Zusatzausstattungen

**Rückprallschutz:** Vollflächig auf Türblatt und Zarge verklebt. Schiebeklappe zum Schutz der Türklinke auf der Schießbahnseite.

**Edelstahl:** Material 1.4301 (V2A) oder 1.4404 (V4A), Oberfläche walzblank oder gebürstet.

**BUCHELE DELUXE:** Die exklusive Oberflächenbeschichtung.

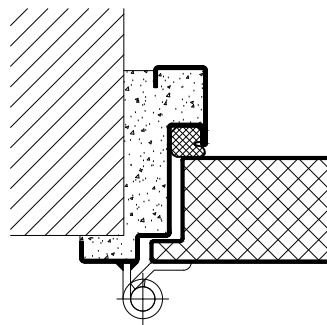
### BASIC - Ausführung



3.11.3 PLANE LINE PL 2 7000 J

### PREMIUM - Ausführung

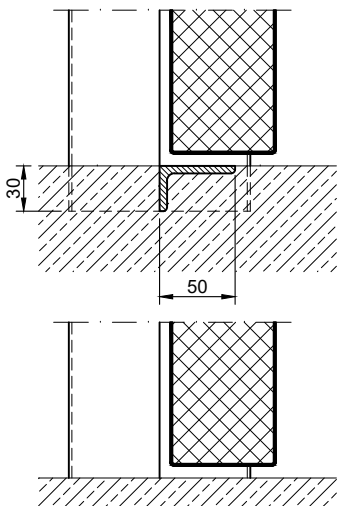
#### Konstruktionsbänder



### Schwellen

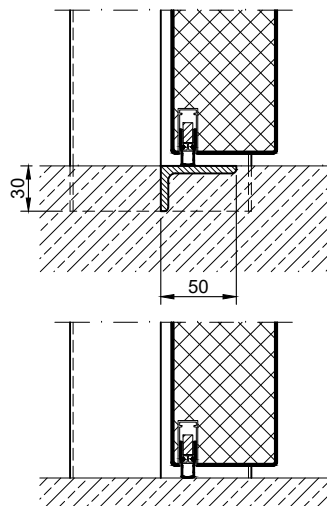
#### Trennschiene

**Hinweis:**  
Bei dieser Ausführung im Schwellenbereich **keine** Durchschusshemmung!

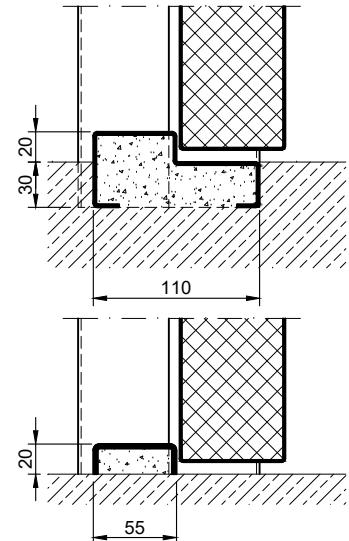


#### Absenkündigung

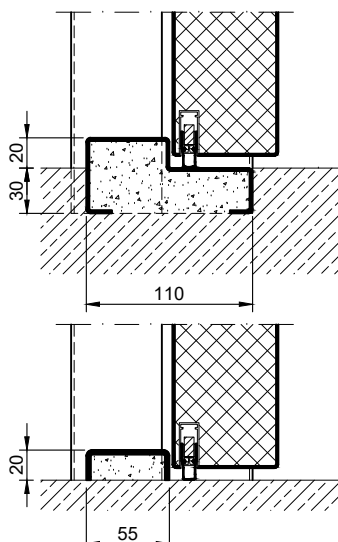
**Hinweis:**  
Bei dieser Ausführung im Schwellenbereich **keine** Durchschusshemmung!



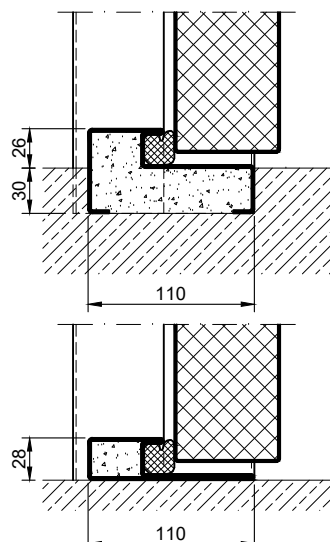
#### Anschlagsschwelle ohne Dichtung



#### Anschlagsschwelle mit Absenkündigung



#### Anschlagsschwelle mit Dichtung



#### Vollschwelle

