

Zweiflügelige FB 7 NS durchschusshemmende Objektschutztür mit festverglastem Seitenteil in Rohrrahmenkonstruktion

Durchschusshemmend**FB 7 NS****geprüft nach EN 1522**

Größenbereich Tür

Breite von 1375 mm bis 1500 mm**Höhe von 1750 mm bis 3000 mm**

Größenbereich Seitenteil

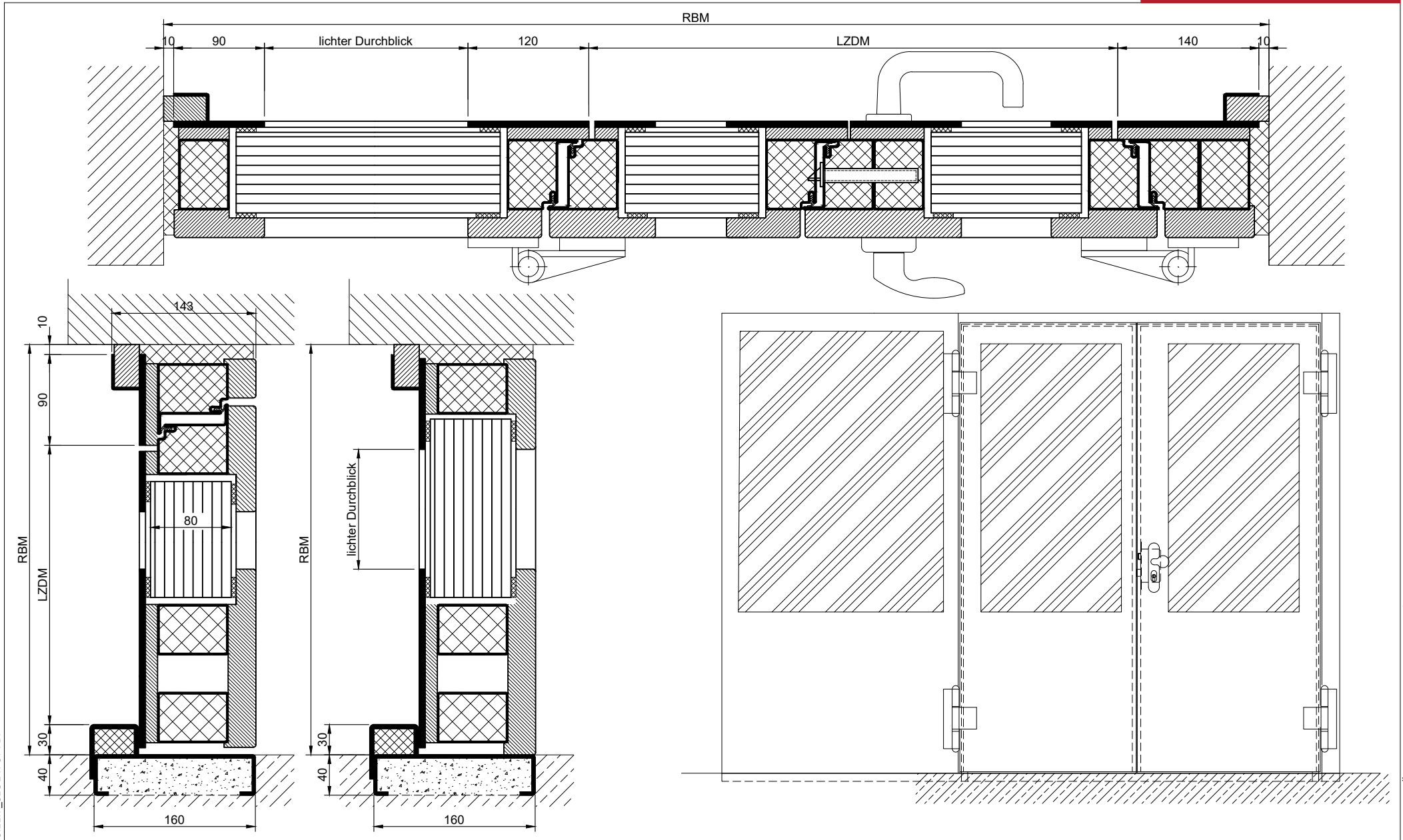
Breite von 500 mm bis 1500 mm**Höhe von 1750 mm bis 3000 mm**

Technische Beschreibung und Ausschreibungstext

Produkt:	SEC 2 zweiflügelige durchschusshemmende Objektschutztür mit festverglastem Seitenteil Fabrikat Buchele geprüft nach EN 1522
Türtyp:	SEC 2-R-ST / FB 7 NS
Schallwert $R_{w,P}$	FB 7 NS
Rohbauöffnung: x mm
Türblatt:	116 mm dick, dreiseitig gefälzt, Friesbreite 3-seitig 105 mm, an der Schlossseite Friesbreite 155 mm, Verglasung mit BR 7 Sicherheitsglas gehalten mit sichtbar aufgeschraubtem Glashalterahmen.
Schwelle:	Anschlagschwelle Oberfläche verzinkt
Zarge Tür:	3-seitige Blockzarge mit Dichtungsprofil im Falz
Zarge Seitenteil:	3-seitige seitlich an die Türzarge angesetzte Blockzarge, in die eine BR7 Verglasung eingesetzt ist, die mit einem sichtbar aufgeschraubten Glashalterahmen gehalten wird.
Bänder:	Dreiteilige Konstruktionsbänder mit Kugellagerring
Beschlag:	Gehflügel mit Einsteckschloss mit Wechselfunktion PZ-gelocht Sicherheitsgarnitur Edelstahl in U-Form mit Langschild. Standflügel mit innenliegender 2-Punkt-Verriegelung und Türtreibriegel Edelstahl.
Oberfläche:	Türblatt und Zarge verzinkt und beschichtet mit 2K-PUR Grundierung (Very High Solid) ähnlich RAL 7001.

Zusatzausstattungen

BUCHELE DELUXE:	Die exklusive Oberflächenbeschichtung.
------------------------	--



3.11.7_SEC 2 R-ST FB7