

Einflügelige luftdichte Stahltür

Luftdicht**Klasse 4****geprüft nach EN 1026
bis zu 0,4 m³ / hm² bei 2000 Pa**

Zusatzfunktionen optional

- Edelstahl

Größenbereich

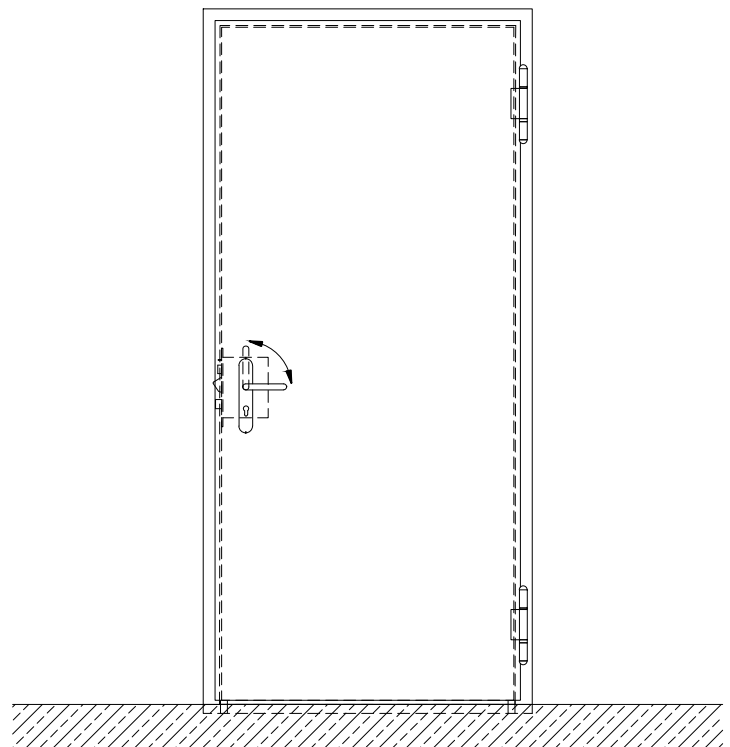
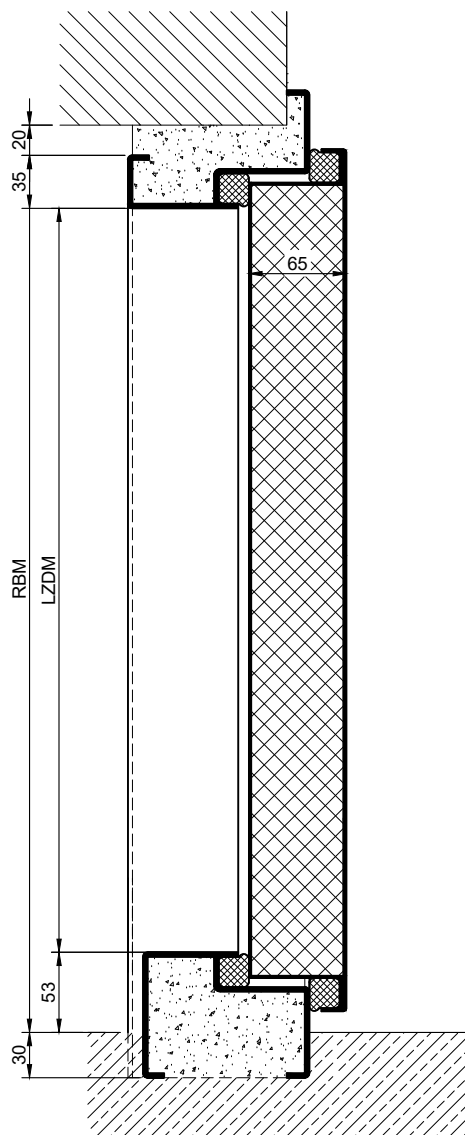
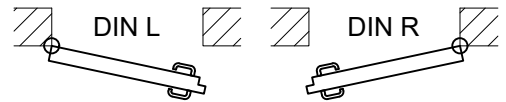
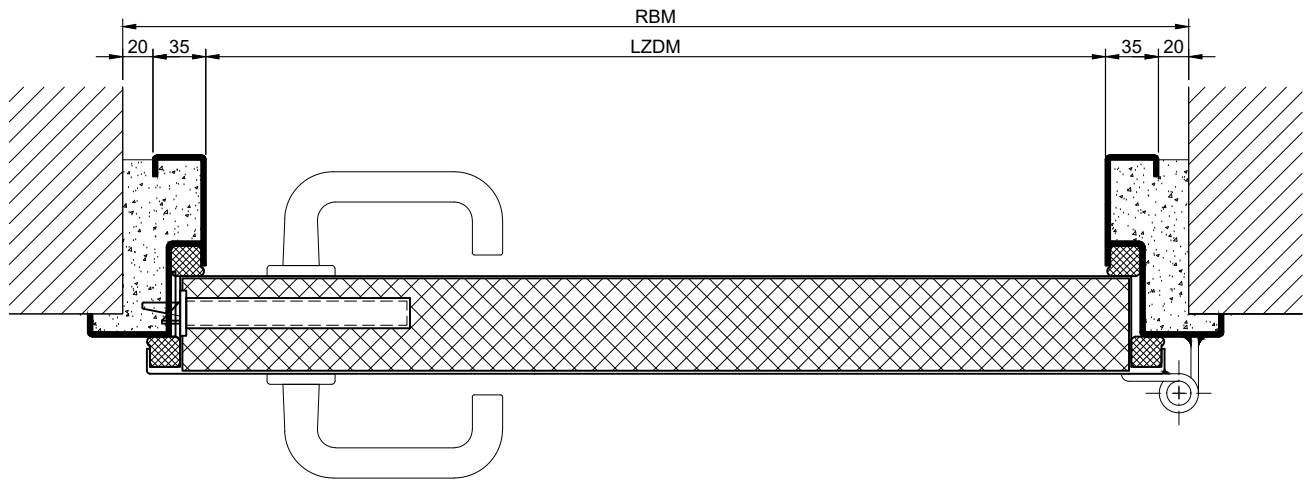
Breite von 625 mm bis 1250 mm**Höhe von 1500 mm bis 2250 mm**

Technische Beschreibung und Ausschreibungstext

Produkt:	LD-1 / 03 - DF einflügelige luftdichte Stahltür Fabrikat Buchele geprüft nach EN 1026
Türtyp:	LD-1 / 03 - DF
Luftdicht Klasse:	4
Rohbauöffnung: x mm
Türblatt:	Doppelwandig, planebenes 65 mm dickes Stahltürblatt, vierseitig gefälzt mit Dickfalz und justierbar fixiertem Dichtungsprofil im Falz. Spezialdämmstoffeinlage vollflächig eingelegt und verklebt.
Zarge:	4-seitig umlaufende gefälzte Eckzarge mit hochwertigem Mehrkammer-Dichtungsprofil justierbar fixiert in der vierseitigen Aufnahmenut.
Bänder:	Dreiteilige, höhenverstellbare Konstruktionsbänder mit Bandbolzensicherung und Kugellagerzwischenring für leichtgängigen Türblattlauf.
Beschlag:	Keilspanverschluss in solider Ausführung mit robustem Verschlusskeil, gefederter Schlossfalle und automatischem Fehlbediensystem (FB-Sperre). Schloss vorbereitet für den Einbau eines bauseitigen PZ-Zylinders. Türdrücker Garnitur nach EN 1906 fest drehbar gelagert Edelstahl in U-Form mit abgerundetem Langschild.
Oberfläche:	Türblatt und Zarge verzinkt und beschichtet mit 2K-PUR Grundierung (Very High Solid) ähnlich RAL 7001.

Sonderausführungen

Verglasung:	Einfach- oder Isolierverglasung gehalten mit profilierten und sichtbar verschraubten Stahlglasshalteleisten. Mindestfriesbreite 125 mm seitlich und oben, Sockel 300 mm.
Edelstahl:	Material 1.4301 (V2A) oder 1.4404 (V4A), Oberfläche walzblank oder gebürstet.



6.2.2_LD-1-03-DF

technische Änderungen vorbehalten - Stand 04/2023

Zargen	Schwellen	Optionen	
<p><u>Eckzarge</u></p>	<p><u>Vollschwelle</u></p>	<p><u>Sichtfenster</u></p>	
<p><u>Umfassungszarge</u></p>			
<p><u>Blockzarge</u></p>	<p><u>Druckausgleichsventil</u></p>	<p><u>Spannschlösser</u></p>	
<p><u>Eck- mit Gegenzarge</u></p>			<p><u>Zentralverschluss</u></p>
<p><u>Profilblockzarge</u></p>			

6.2.2_LD-1-03-DF

technische Änderungen vorbehalten - Stand 04/2023