

Einflügelige PLANE Line Haftraumtür

geprüft nach der VfS Planungsleitlinie für Haftraumtüren 2016

Geprüfte Zusatzfunktionen optional

- Sicherheit	Statische und dynamische Belastung in Anlehnung RC2/RC3/RC4
- Schallschutz	bis $R_{w,P}$ 54dB geprüft nach EN ISO 10140-2
- Einbruchschutz	RC2/RC3/RC4 geprüft nach EN 1627
- Feuerschutz	bis T90 / EI₂90 geprüft nach EN 1634-1
- Rauchschutz	RS / S₂₀₀ geprüft nach EN 1634-3
- Ausführung für Verwahräume	
- Edelstahl	

Größenbereich

Breite von 500 mm bis 1500 mm
Höhe von 500 mm bis 3000 mm

Technische Beschreibung und Ausschreibungstext

Produkt:	PL 1 einflügelige Haftraumtür Fabrikat Buchele geprüft nach VfS-Planungsleitlinie
Türtyp:	PLANE Line PL 1 (ZT) BASIC
Rohbauöffnung: x mm
Türblatt:	Doppelwandiges, planebenes 70 mm dickes Stahltürblatt ohne Bandprägung, dreiseitig gefälzt mit Dickfalz Ohne unteren Anschlag Spezialdämmstoffeinlage vollflächig eingelegt und verklebt Sicherungsbolzen verschraubt im Türblattfalz.
Schwelle:	Bodenwinkel als Trennschiene Oberfläche verzinkt in der Zarge eingeschweißt.
Zarge:	3-seitig umlaufende gefälzte Eckzarge aus 3,0 mm gekantetem Stahlblech. Hochwertiges Mehrkammer Dichtungsprofil justierbar fixiert in der dreiseitigen Aufnahmenut.
Bänder:	Dreiteilige, höhenverstellbare Konstruktionsbänder mit Bandbolzensicherung und Kugellagerzwischenring für leichtgängigen Türblattlauf.
Beschlag:	2-Punkt Sicherheitseinsteckschloss mit Wechselfunktion nach EN 12209 (für Einbau eines bauseitigen PZ-Zylinders vorbereitet). Sicherheitsgarnitur nach EN 1906 fest drehbar gelagert Edelstahl in U-Form mit abgerundetem Langschild.
Oberfläche:	Türblatt und Zarge verzinkt und beschichtet mit 2K-PUR Grundierung (Very High Solid) ähnlich RAL 7001.

Alternativ: PLANE Line PL 1 PREMIUM mit flächenbündiger Optik

Zarge: 3-seitig umlaufende gefälzte PLANE Line Sondereckzarge für flächenbündige Optik auf der Bandseite.
Hochwertiges Mehrkammer-Dichtungsprofil justierbar fixiert in der dreiseitigen Aufnahmenut.

Bänder: Dreiteilige, höhenverstellbare Konstruktionsbänder mit Bandbolzensicherung und Kugellagerzwischenring für leichtgängigen Türblattlauf.

Zusatzausstattungen

Haftraumschloss: Vorgerichtet für den Einbau eines Haftraumschlosses mit integriertem Schlossriegel, Versperrzustandsanzeige,
Bitte beachten: Der genaue Schlosstyp muss mit der Firma Buchele abgestimmt werden.

Schnellverschluss: Treibriegelstange nach oben und unten als Bestandteil des Schlosses mit Griffhebel oder als Zusatzschloss mit Griffhebel und Fußbetätigung.

Verglasung: P6B Einfach- oder Isolierverglasung gehalten mit profilierten Stahlglashalteleisten.
Mindestfriesbreite 125 mm seitlich und oben, Sockel 300 mm.

Funktionsoberlicht: Aus splitterfreiem P6B-Sicherheitsglas für Beleuchtung und Überwachungstechnik.

Kostklappe / Fußfesselklappe: Im Türblatt flächenbündig eingesetzt. Freier Querschnitt 260x200 mm. Klappe unten angeschlagen auf 90° arretiert.
Vorgerichtet für den Einbau eines Haftraumschlosses mit Arretierfalle und Versperrzustandsanzeige.
Bitte beachten: Der genaue Schlosstyp muss mit der Firma Buchele abgestimmt werden.
Schlüsselrosette auf Bandseite montiert.

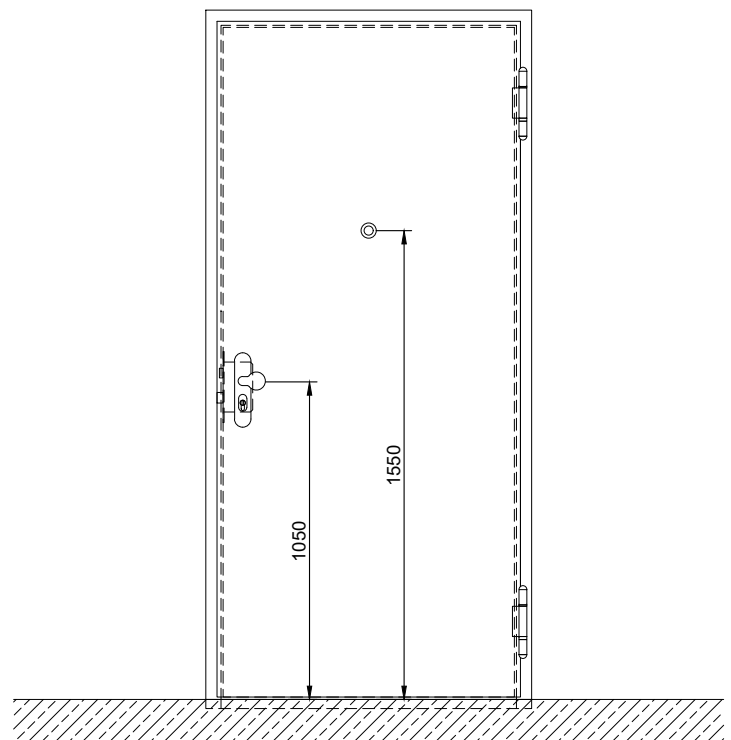
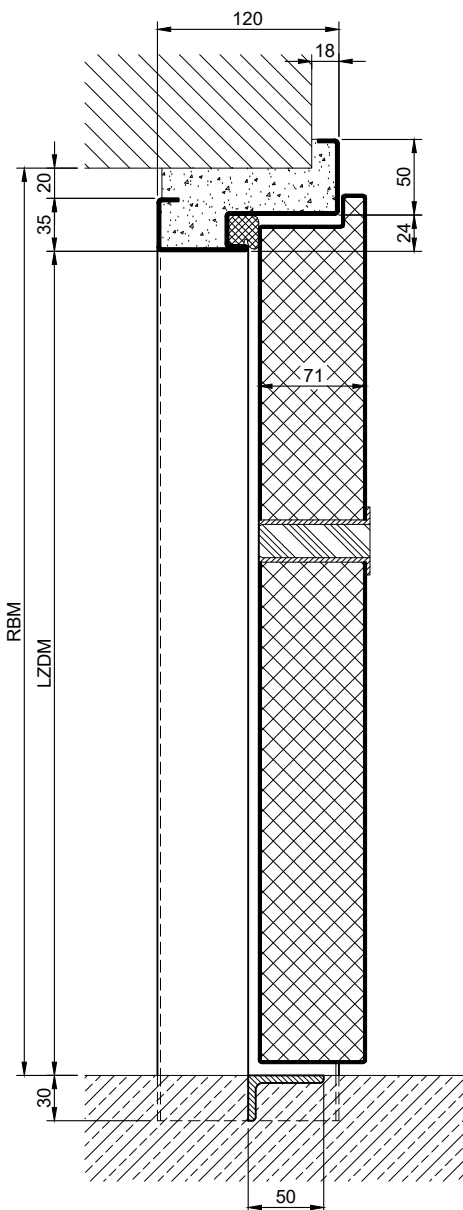
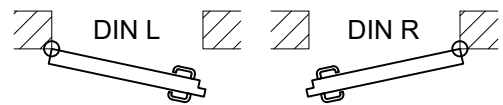
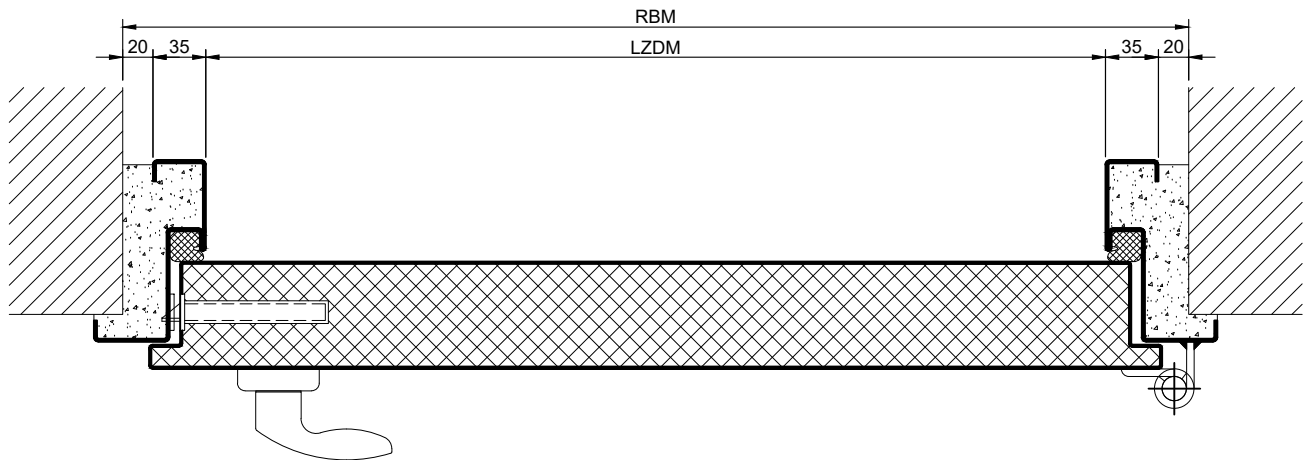
Weitwinkelspion: Flächenbündig im Türblatt eingebaut, zellenseitig ohne Verschraubung. Einbau 1550 mm ab Oberkante Fertigfußboden.

Drehspion: Funktionen: Weitwinkelspion / Pillendurchreiche / geschlossen
Einstellen durch Drehen mit Sechskantschlüssel

Schonblech: Edelstahlblech im Bereich des Schlosses und des Griffes oder auf der ganzen Türblatthöhe durchgehend.

Edelstahl: Material 1.4301 (V2A) oder 1.4404 (V4A),
Oberfläche walzblank oder gebürstet.

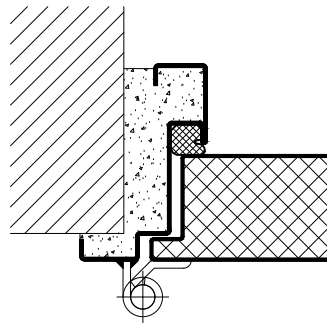
BASIC - Ausführung



8.0.1_PLANE LINE PL 1 ZT

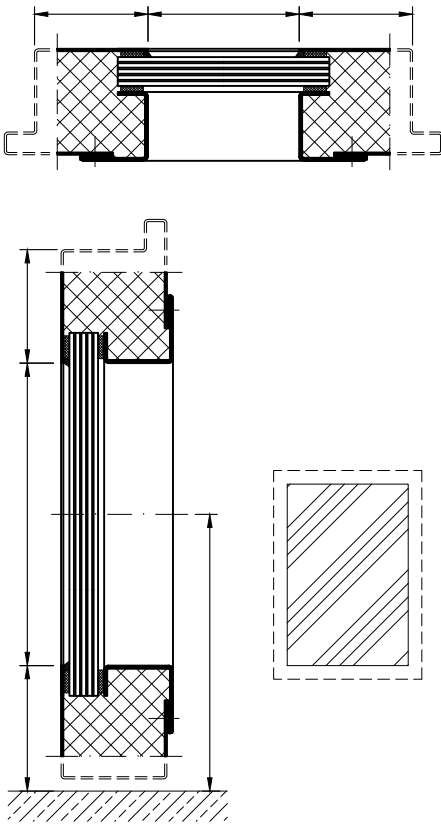
PREMIUM - Ausführung

Konstruktionsbänder

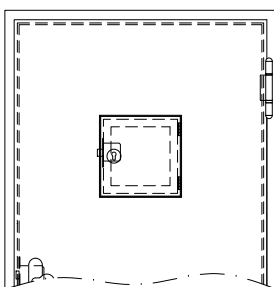


Optionen

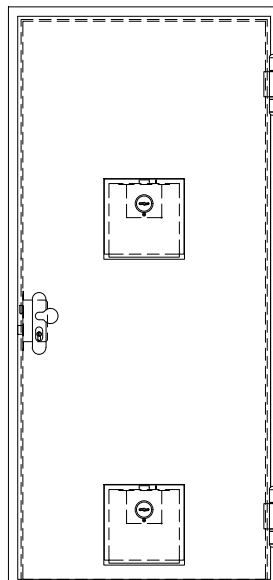
Sichtfenster



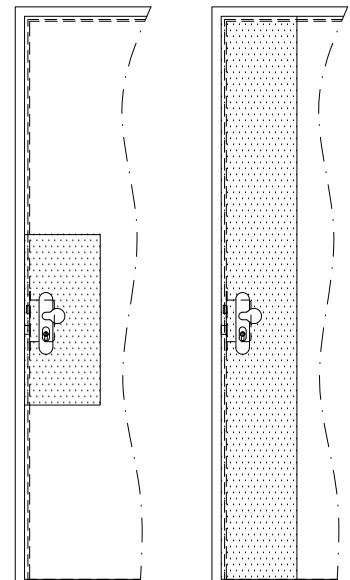
Abdeckklappe für Sichtfenster



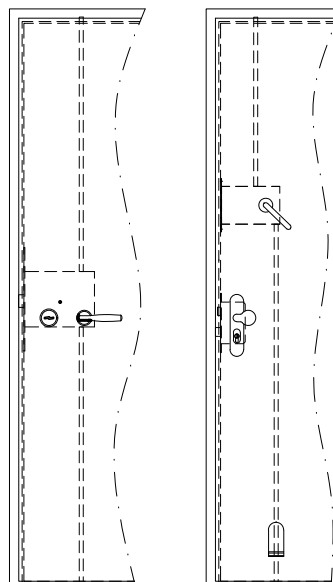
Kostklappe und/oder Fussfesselklappe



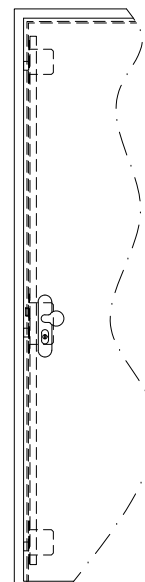
Schonblech



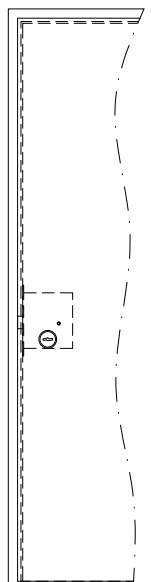
Schnellverschluss



Mehrfachverriegelung



Haftraum-Schloss



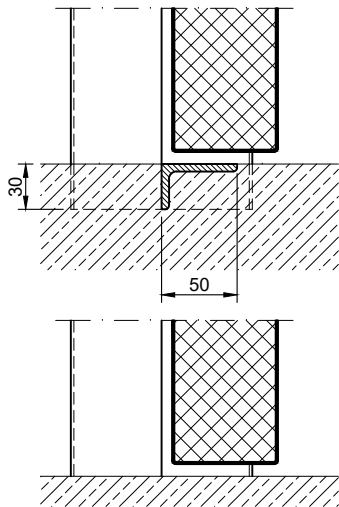
Zargen BASIC	Zargen PREMIUM	Varianten (Darstellung BASIC)
<p><u>Eckzarge</u></p>	<p><u>Eckzarge</u></p>	<p><u>Eckzarge, abgeschrägt</u></p>
<p><u>Umfassungszarge</u></p>	<p><u>Umfassungszarge</u></p>	<p><u>Umfassungszarge, wandbündig</u></p>
<p><u>Blockzarge</u></p>	<p><u>Blockzarge</u></p>	
<p><u>Eck- mit Gegenzarge</u></p>	<p><u>Eck- mit Gegenzarge</u></p>	<p><u>Eck- mit Gegenzarge, abgeschrägt</u></p>
<p><u>Profilblockzarge</u></p>	<p><u>Profilblockzarge</u></p>	<p><u>Vorwandzarge</u></p>

8.0.1_PLANE LINE PL 1 ZT

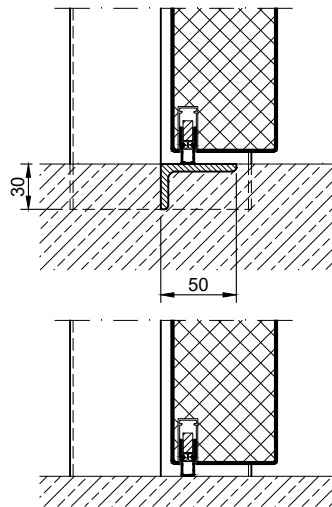
technische Änderungen vorbehalten - Stand 04/2023

Schwellen

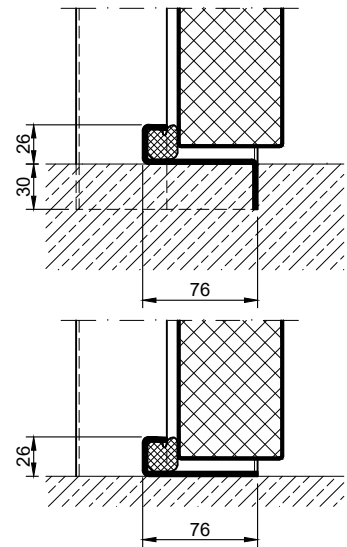
Trennschiene



Absenkündigung



Anschlagsschwelle mit Dichtung



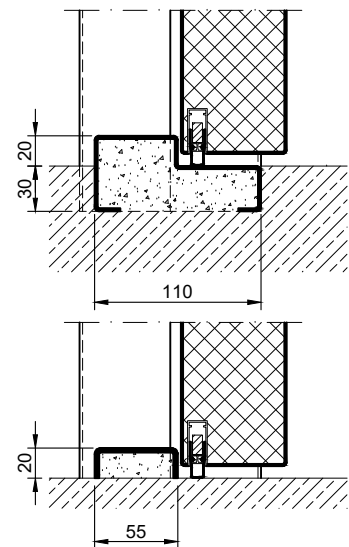
Anschlagsschwelle mit Dichtung



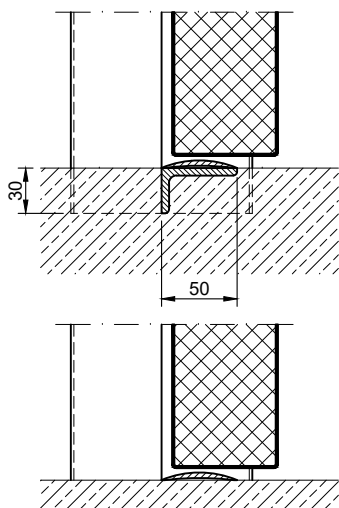
Anschlagsschwelle ohne Dichtung



Anschlagsschwelle mit Absenkündigung



Trennschiene mit Halbrundschwelle



Vollschwelle

