

## Einflügelige PLANE Line Trafostationstür

nach DIN EN 62271-202 (VDE 0671-202) oder DIN EN 61936-1 (VDE 0101-1)

### Geprüfte Zusatzfunktionen optional

- Einbruchschutz	RC2/RC3/RC4/RC5	geprüft nach EN 1627
- Druckstoßbeständig	bis 20 kPa	geprüft nach EN 13124-1
- Explosionsschutz	bis Zone 1/21	nach EN 1127-1 oder ATEX 2014/34/EU
- Schutzgrad	IP23D / IP44	geprüft nach DIN EN 60529
- Edelstahl		

### Größenbereich

Breite	von 500 mm	bis 1500 mm
Höhe	von 500 mm	bis 3000 mm

## Technische Beschreibung und Ausschreibungstext

<b>Produkt:</b>	<b>PL 1 einflügelige Trafostationstür Fabrikat Buchele nach DIN EN 62271-202 (VDE 0671-202)</b>
<b>Türtyp:</b>	<b>PLANE Line PL 1 (Trafo) BASIC</b>
<b>Rohbauöffnung:</b>	<b>.... x .... mm</b>
<b>Türblatt:</b>	Doppelwandiges, planebenes 70 mm dickes Stahltürblatt ohne Bandprägung, dreiseitig gefälzt mit Dickfalz Ohne unteren Anschlag Nicht entflammbare Spezialdämmstoffeinlage vollflächig eingelegt und verklebt.
<b>Lüftungsgitter:</b>	Stochersichere schräggehende Doppellamellen aus Stahl mit Vogelschutzgitter 10x10 mm vollflächig hinterlegt. Baugröße abhängig von der Vorgabe an den freien Lüftungsquerschnitt.
<b>Schwelle:</b>	Bodenschiene als Anschlagschwelle mit Dichtung Oberfläche verzinkt in der Zarge eingeschweißt.
<b>Zarge:</b>	3-seitig umlaufende gefälzte Eckzarge Hochwertiges Mehrkammer Dichtungsprofil justierbar fixiert in der dreiseitigen Aufnahmenut.
<b>Bänder:</b>	Dreiteilige, höhenverstellbare Konstruktionsbänder mit Bandbolzensicherung und Kugellagerzwischenring für leichtgängigen Türblattlauf.
<b>Beschlag:</b>	Panikschloss mit Wechselfunktion E nach DIN EN 12209 (für Einbau eines bauseitigen PZ-Zylinders vorbereitet). Wechselgarnitur nach DIN EN 1906 fest drehbar gelagert Kunststoff schwarz in U-Form mit abgerundetem Kurzschild.
<b>Feststeller:</b>	Buchele Türfeststeller montiert auf der Bandgegenseite am Sturzteil der Zarge. Bei Öffnung 90° wird das Türblatt automatisch arretiert. Arretierung kann mittels Schubstange gelöst werden.
<b>Erdung:</b>	Erdungsverbinder zwischen Türblatt und Zarge. Separate Gewindeöffnung in der Zarge zum Anschluß an den bauseitigen Erdungskreislauf.

**Oberfläche:** Türblatt und Zarge verzinkt und beschichtet mit 2K-PUR Grundierung (Very High Solid) ähnlich RAL 7001.

**Alternativ:** PLANE Line PL 1 PREMIUM mit flächenbündiger Optik

**Zarge:** 3-seitig umlaufende gefälzte PLANE Line Sondereckzarge für flächenbündige Optik auf der Bandseite.  
Hochwertiges Mehrkammer-Dichtungsprofil justierbar fixiert in der dreiseitigen Aufnahmenut.

**Bänder:** Objektbänder Typ VB-3D 160 dreidimensional justierbar.  
Aufnahmeelement mit innenliegendem Gleitlager für leichtgängigen Türblattlauf.

**Alternativ:** PLANE Line PL 1 SUPERIOR mit flächenbündiger Optik

**Zarge:** 3-seitig umlaufende gefälzte PLANE Line Sondereckzarge für flächenbündige Optik auf der Bandseite.  
Hochwertiges Mehrkammer-Dichtungsprofil justierbar fixiert in der dreiseitigen Aufnahmenut.

**Bänder:** Verdeckt liegendes dreidimensional justierbares Bandsystem.

### Zusatzausstattungen

**Verglasung Standard:** Einfach- oder Isolierverglasung gehalten mit profilierten und sichtbar verschraubten Stahlglasshalteleisten.  
Mindestfriesbreite 125 mm seitlich und oben, Sockel 300 mm.

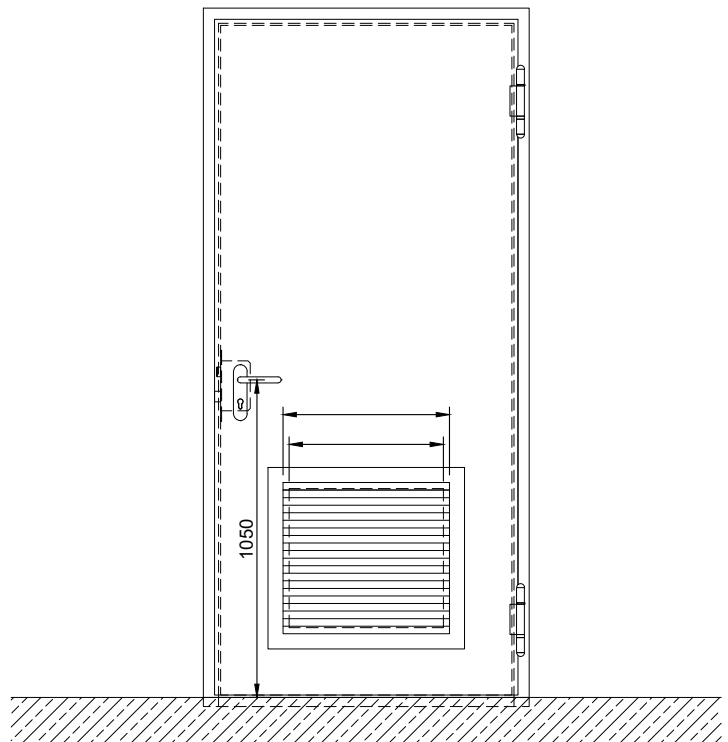
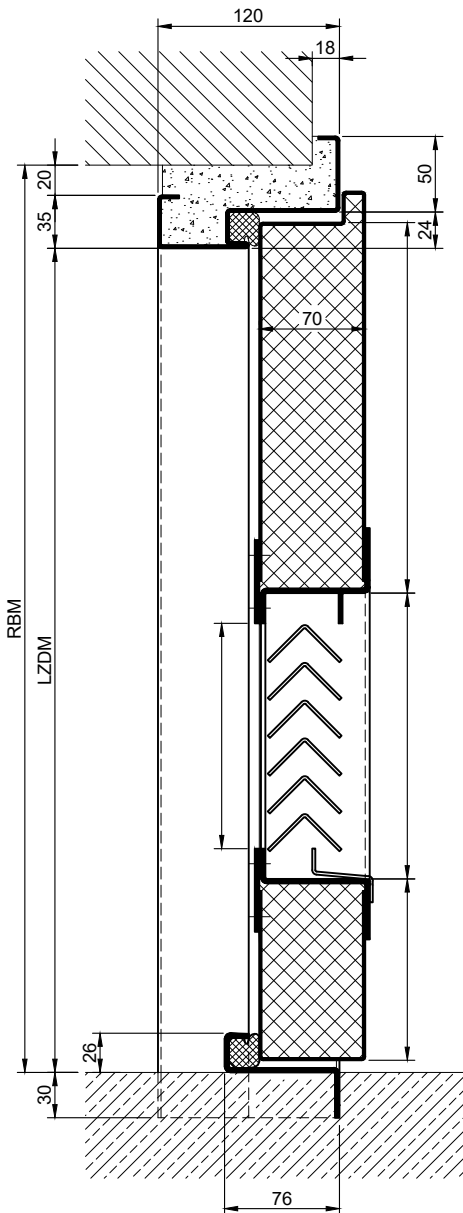
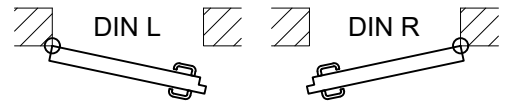
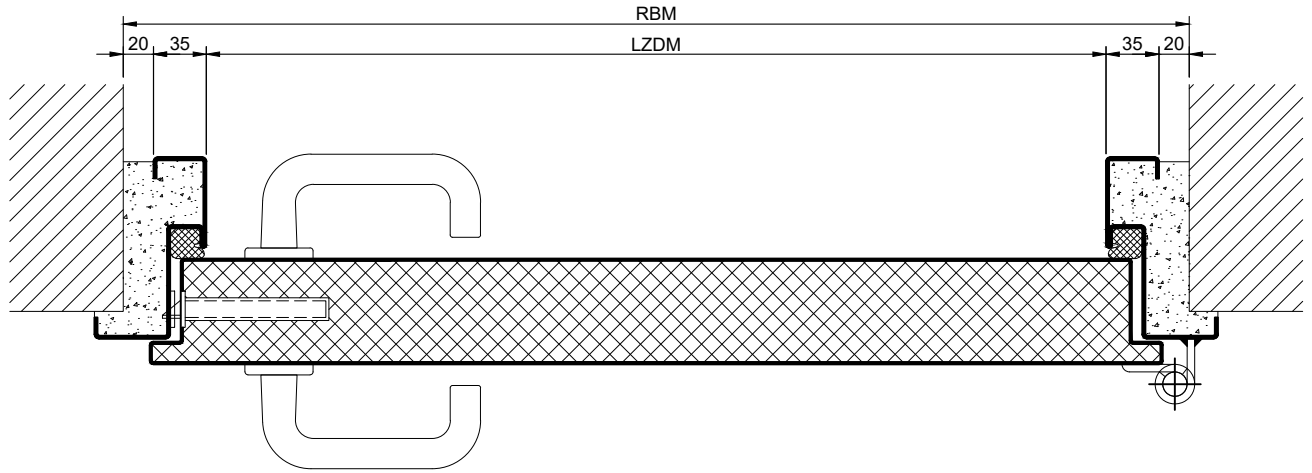
**Doppelzylinderschloss:** Schloss mit zwei Profilzylinderlochungen nach DIN EN 12209 (für Einbau zweier bauseitiger PZ-Zylinders vorbereitet)

**Oberes Lüftungsgitter:** In der Zarge oberhalb des Türblatts fest installiertes Lüftungsgitter mit stochersicheren schrägstehenden Doppellamellen aus Stahl mit Vogelschutzgitter 10x10 mm vollflächig hinterlegt.

**Edelstahl:** Material 1.4301 (V2A) oder 1.4404 (V4A),  
Oberfläche walzblank oder gebürstet.

**BUCHELE DELUXE:** Die exklusive Oberflächenbeschichtung.

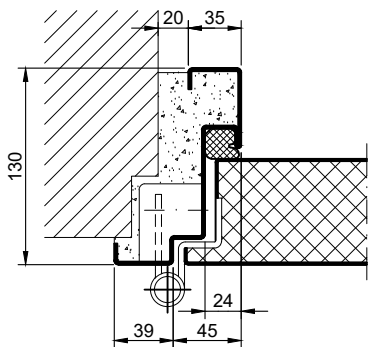
### BASIC - Ausführung



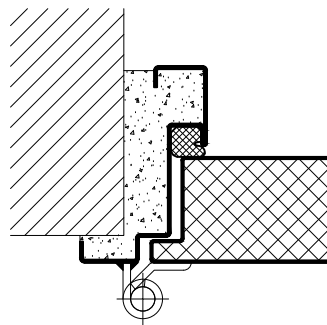
9.0.1\_PLANE LINE PL 1 TRAF0

### PREMIUM - Ausführung

Objektbänder VB-3D

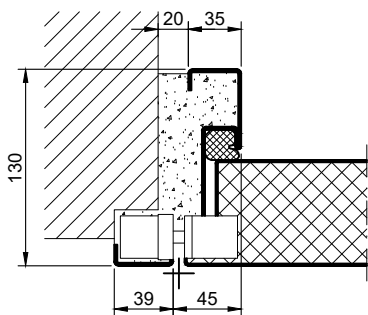


Konstruktionsbänder



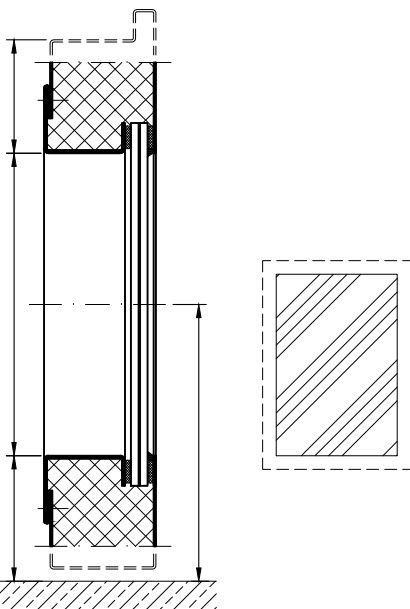
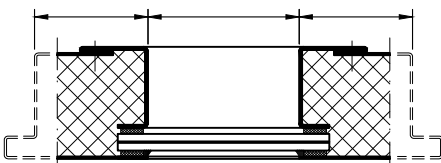
### SUPERIOR - Ausführung

Verdeckt liegende Bänder

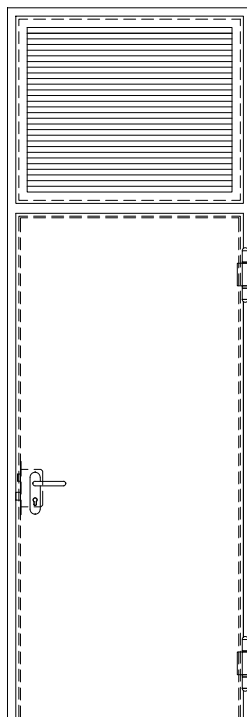


### Optionen

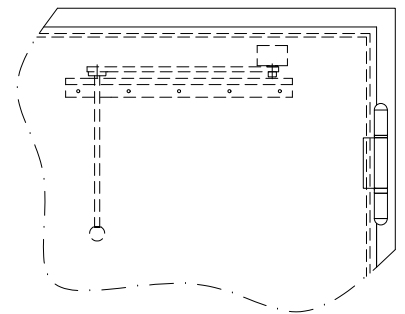
Verglasung



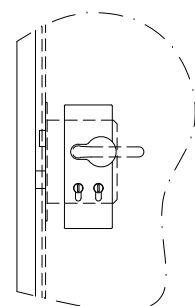
Oberes Lüftungsgitter



Rastfeststeller



Schloss mit zwei PZ-Lochungen



9.0.1\_PL 1\_TRAFO

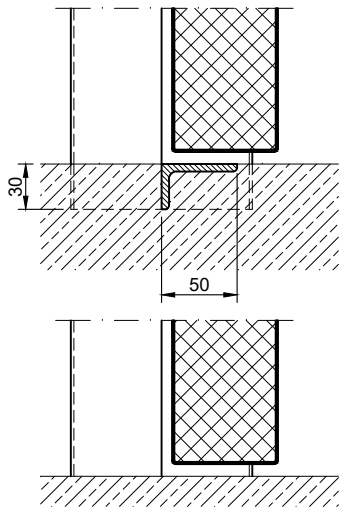
Zargen BASIC	Zargen PREMIUM / SUPERIOR	Varianten (Darstellung BASIC)
<p><b>Eckzarge</b></p>	<p><b>Eckzarge</b></p>	<p><b>Eck- mit Ergänzungszarge</b></p>
<p><b>Umfassungszarge</b></p>	<p><b>Umfassungszarge</b></p>	<p><b>Umfassungs- mit Gegenzarge</b></p>
<p><b>Blockzarge</b></p>	<p><b>Blockzarge</b></p>	<p><b>Vorgelagerte Blockzarge</b></p>
<p><b>Eck- mit Gegenzarge</b></p>	<p><b>Eck- mit Gegenzarge</b></p>	<p><b>Eckzarge an Stütze/Träger</b></p>
<p><b>Profilblockzarge</b></p>	<p><b>Profilblockzarge</b></p>	<p><b>Vorwandzarge</b></p>

9.0.1\_PL 1 TRAF0

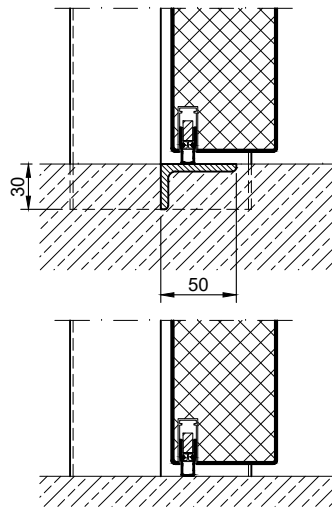
technische Änderungen vorbehalten - Stand 03/2023

### Schwellen

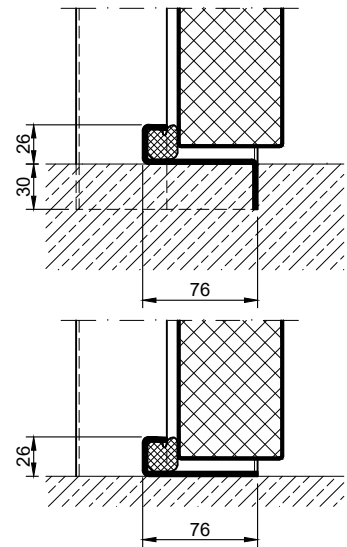
Trennschiene



Absenkündigung



Anschlagsschwelle mit Dichtung



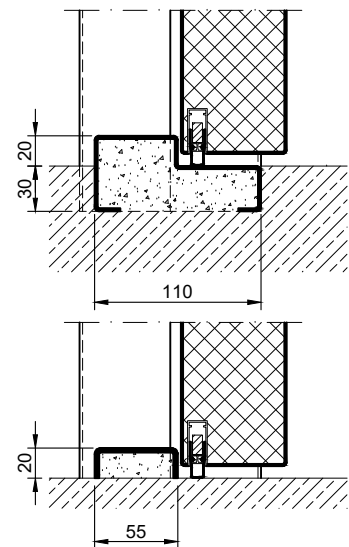
Anschlagsschwelle mit Dichtung



Anschlagsschwelle ohne Dichtung



Anschlagsschwelle mit Absenkündigung



Vollschwelle

