

Zweiflügelige PLANE Line Trafostationstür

nach DIN EN 62271-202 (VDE 0671-202) oder DIN EN 61936-1 (VDE 0101-1)

Geprüfte Zusatzfunktionen optional

- Einbruchschutz	RC2/RC3/RC4/RC5	geprüft nach EN 1627
- Druckstoßbeständig	bis 20 kPa	geprüft nach EN 13124-1
- Explosionsschutz	bis Zone 1/21	nach EN 1127-1 oder ATEX 2014/34/EU
- Schutzgrad	IP23D / IP44	geprüft nach DIN EN 60529
- Edelstahl		

Größenbereich

Breite von 1000 mm bis 3000 mm
Höhe von 500 mm bis 3000 mm

Technische Beschreibung und Ausschreibungstext

Produkt:	PL 2 zweiflügelige Trafostationstür Fabrikat Buchele nach DIN EN 62271-202 (VDE 0671-202)
Türtyp:	PLANE Line PL 2 (Trafo) BASIC
Rohbauöffnung: x mm
Türblatt:	Doppelwandiges, planebenes 70 mm dickes Stahltürblatt ohne Bandprägung, dreiseitig gefälzt mit Dickfalz Ohne unteren Anschlag Nicht entflammbare Spezialdämmstoffeinlage vollflächig eingelegt und verklebt. Standflügel mit Mehrkammer-Dichtungsprofil im Mittelüberschlag
Lüftungsgitter:	Stochersichere schräggehende Doppellamellen aus Stahl mit Vogelschutzgitter 10x10 mm vollflächig hinterlegt. Baugröße abhängig von der Vorgabe an den freien Lüftungsquerschnitt.
Schwelle:	Bodenschiene als Anschlagsschwelle mit Dichtung Oberfläche verzinkt in der Zarge eingeschweißt.
Zarge:	3-seitig umlaufende gefälzte Eckzarge Hochwertiges Mehrkammer Dichtungsprofil justierbar fixiert in der dreiseitigen Aufnahmenut.
Bänder:	Dreiteilige, höhenverstellbare Konstruktionsbänder mit Bandbolzensicherung und Kugellagerzwischenring für leichtgängigen Türblattlauf.
Beschlag:	Gehflügel mit Panikschloss mit Wechselfunktion E nach DIN EN 12209 (für Einbau eines bauseitigen PZ-Zylinders vorbereitet). Wechselgarnitur nach DIN EN 1906 fest drehbar gelagert Kunststoff schwarz in U-Form mit abgerundetem Kurzschild. Standflügel mit Falztreibriegel
Feststeller:	Buchele Türfeststeller montiert auf der Bandgegenseite am Sturzteil der Zarge. Bei Öffnung 90° wird das Türblatt automatisch arretiert. Arretierung kann mittels Schubstange gelöst werden.

Erdung: Erdungsverbinder zwischen Türblättern und Zarge.
Separate Gewindeöffnung in der Zarge zum Anschluss an den bauseitigen Erdungskreislauf.

Oberfläche: Türblatt und Zarge verzinkt und beschichtet mit 2K-PUR Grundierung (Very High Solid) ähnlich RAL 7001.

Alternativ: PLANE Line PL 2 PREMIUM mit flächenbündiger Optik

Zarge: 3-seitig umlaufende gefälzte PLANE Line Sondereckzarge für flächenbündige Optik auf der Bandseite.
Hochwertiges Mehrkammer-Dichtungsprofil justierbar fixiert in der dreiseitigen Aufnahmenut.

Bänder: Objektbänder Typ VB-3D 160 dreidimensional justierbar.
Aufnahmeelement mit innenliegendem Gleitlager für leichtgängigen Türblattlauf.

Alternativ: PLANE Line PL 2 SUPERIOR mit flächenbündiger Optik

Zarge: 3-seitig umlaufende gefälzte PLANE Line Sondereckzarge für flächenbündige Optik auf der Bandseite.
Hochwertiges Mehrkammer-Dichtungsprofil justierbar fixiert in der dreiseitigen Aufnahmenut.

Bänder: Verdeckt liegendes dreidimensional justierbares Bandsystem.

Zusatzausstattungen

Verglasung Standard: Einfach- oder Isolierverglasung gehalten mit profilierten und sichtbar verschraubten Stahlglasshalteleisten.
Mindestfriesbreite 125 mm seitlich und oben, Sockel 300 mm.

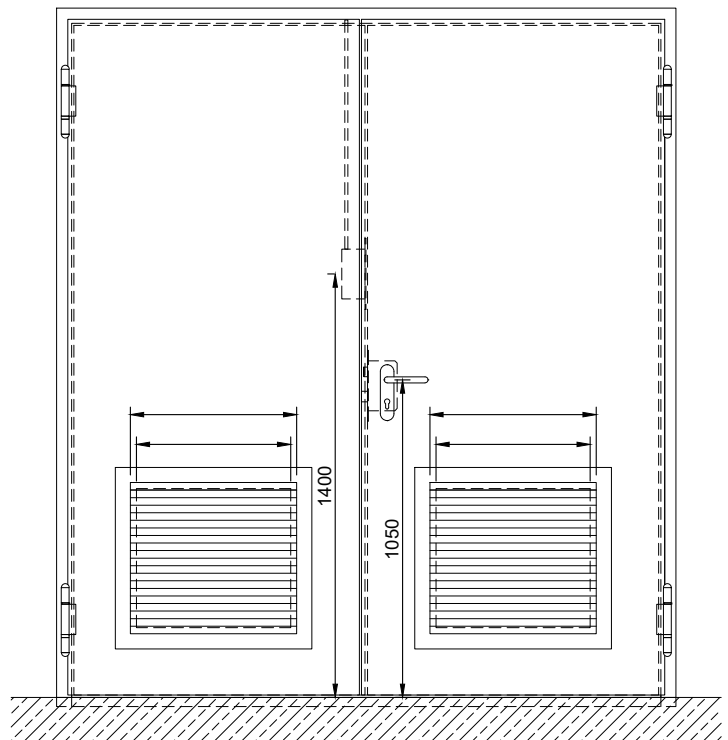
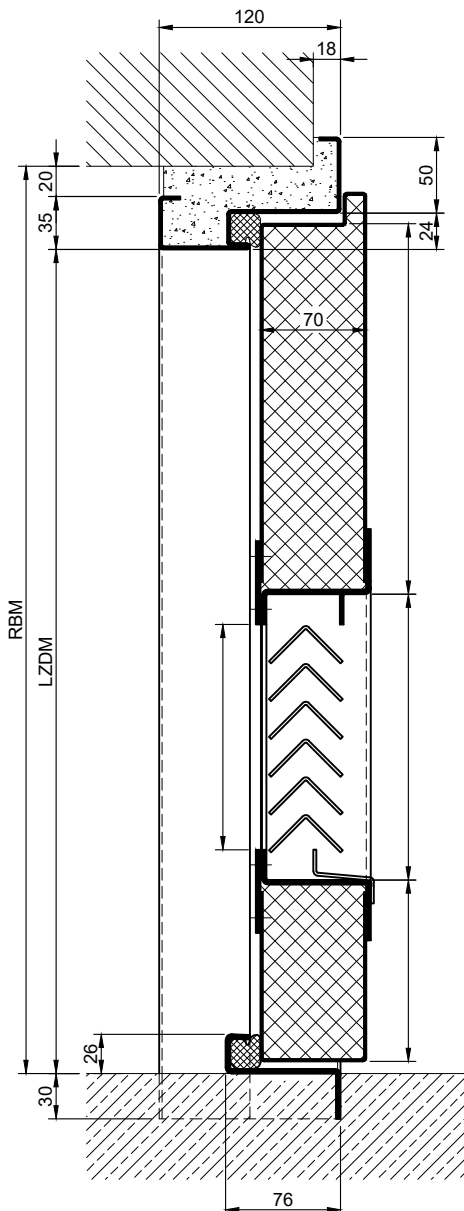
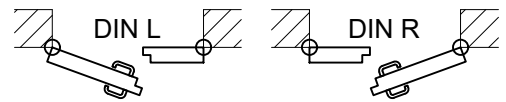
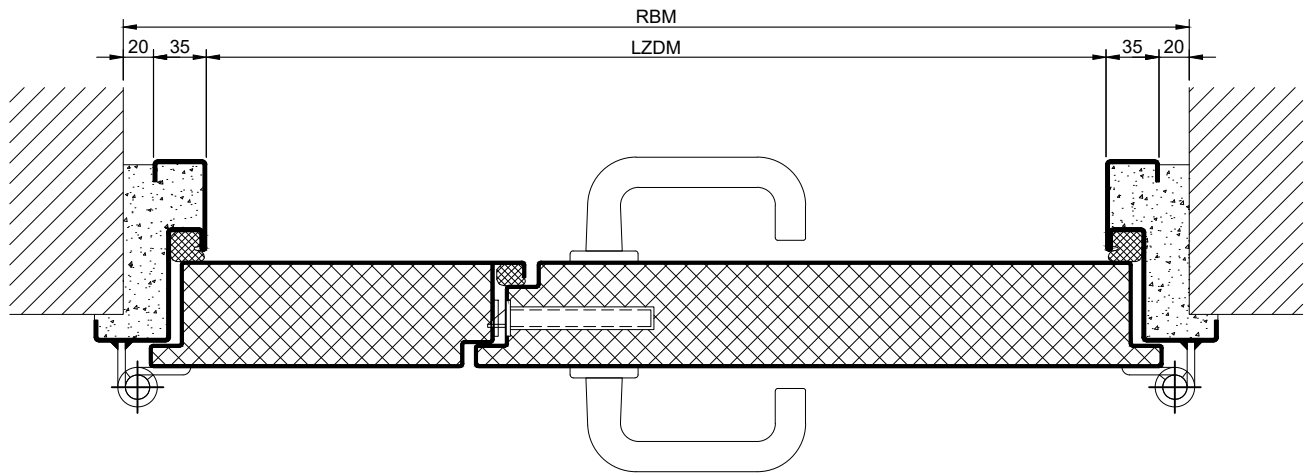
Doppelzylinderschloss: Schloss mit zwei Profilzylinderlochungen nach DIN EN 12209 (für Einbau zweier bauseitiger PZ-Zylinders vorbereitet)

Oberes Lüftungsgitter: In der Zarge oberhalb des Türblatts fest installiertes Lüftungsgitter mit stochersicheren schrägstehenden Doppellamellen aus Stahl mit Vogelschutzgitter 10x10 mm vollflächig hinterlegt.

Edelstahl: Material 1.4301 (V2A) oder 1.4404 (V4A),
Oberfläche walzblank oder gebürstet.

BUCHELE DELUXE: Die exklusive Oberflächenbeschichtung.

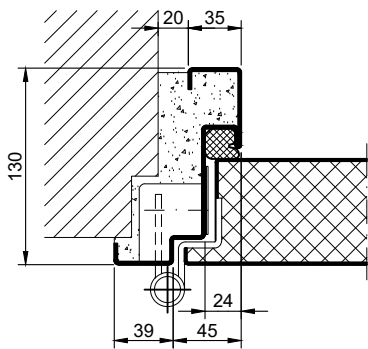
BASIC - Ausführung



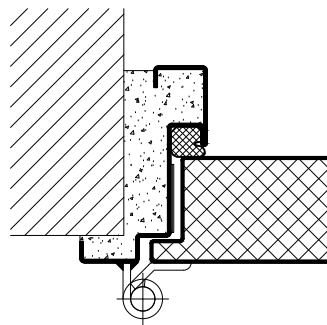
9.10.1_PLANE LINE PL 2 TRAF0

PREMIUM - Ausführung

Objektbänder VB-3D

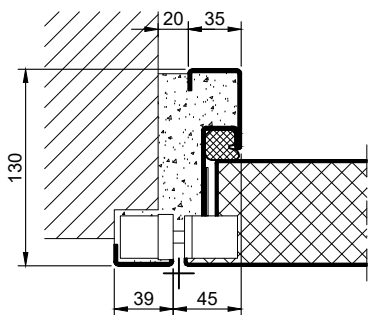


Konstruktionsbänder



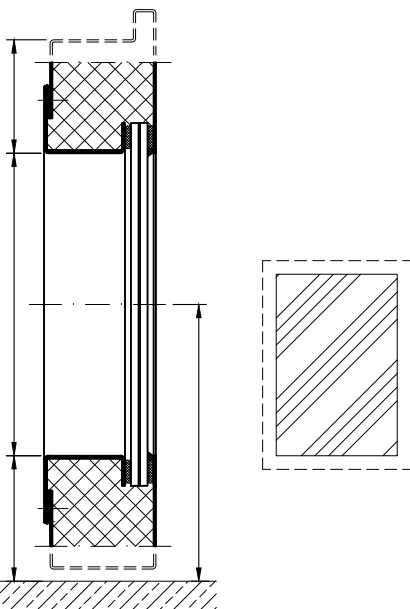
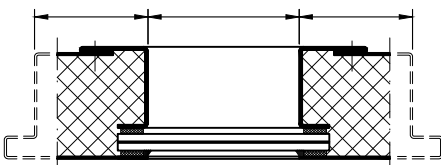
SUPERIOR - Ausführung

Verdeckt liegende Bänder

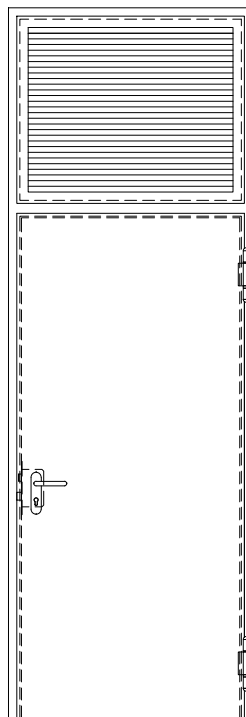


Optionen

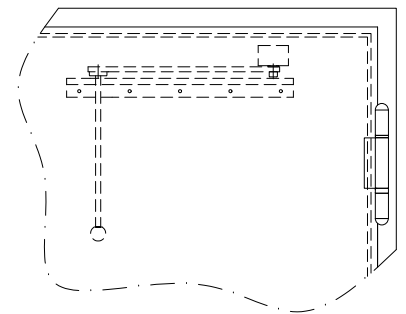
Verglasung



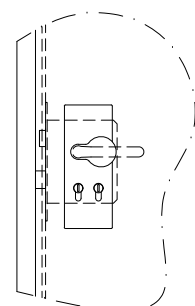
Oberes Lüftungsgitter



Rastfeststeller



Schloss mit zwei PZ-Lochungen

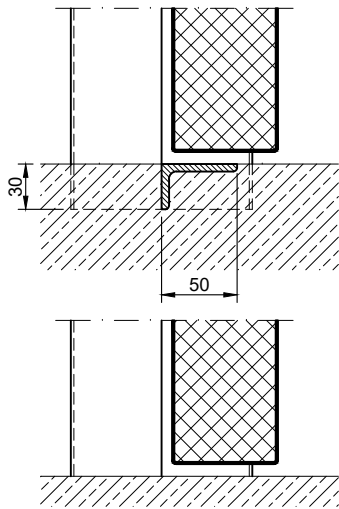


9.10.1_PL 2 TRAF0

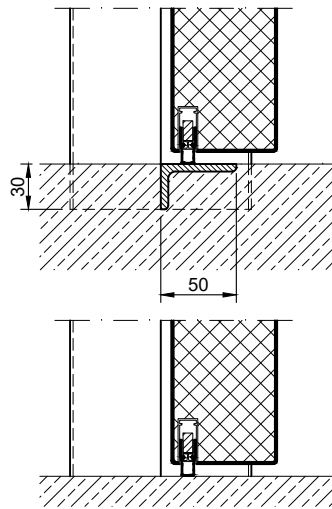
Zargen BASIC	Zargen PREMIUM / SUPERIOR	Varianten (Darstellung BASIC)
<p>Eckzarge</p>	<p>Eckzarge</p>	<p>Eck- mit Ergänzungszarge</p>
<p>Umfassungszarge</p>	<p>Umfassungszarge</p>	<p>Umfassungs- mit Gegenzarge</p>
<p>Blockzarge</p>	<p>Blockzarge</p>	<p>Vorgelagerte Blockzarge</p>
<p>Eck- mit Gegenzarge</p>	<p>Eck- mit Gegenzarge</p>	<p>Eckzarge an Stütze/Träger</p>
<p>Profilblockzarge</p>	<p>Profilblockzarge</p>	<p>Vorwandzarge</p>

Schwellen

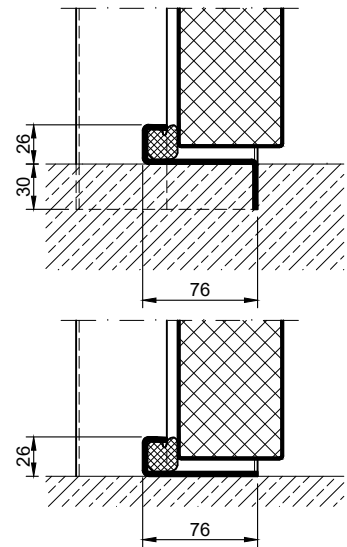
Trennschiene



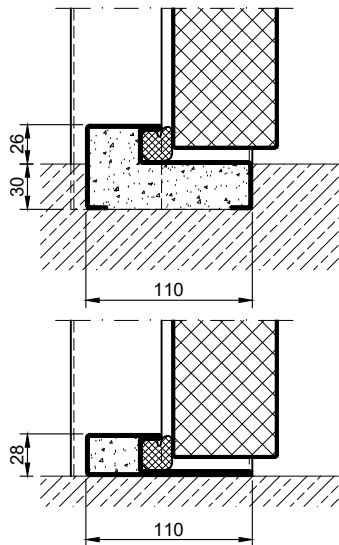
Absenkündigung



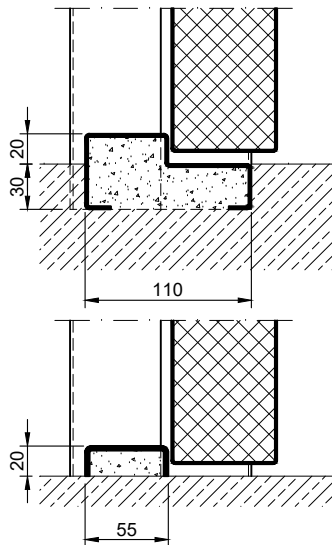
Anschlagsschwelle mit Dichtung



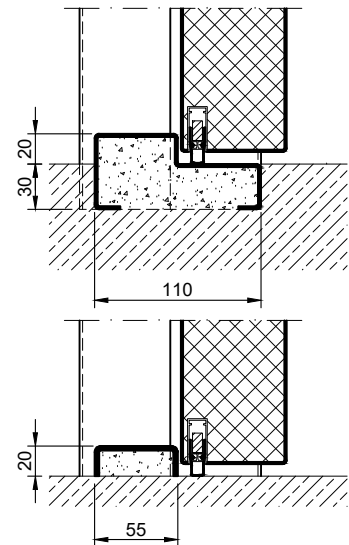
Anschlagsschwelle mit Dichtung



Anschlagsschwelle ohne Dichtung



Anschlagsschwelle mit Absenkündigung



Vollschwelle

