

## Schallschutzfenster

**Schallschutz****R<sub>w,P</sub> 65 dB****geprüft nach EN ISO 10140-2**

### Geprüfte Zusatzfunktionen optional

|                         |   |                                     |
|-------------------------|---|-------------------------------------|
| - Feuerschutz           | EI <sub>230</sub> / F30 bis EI <sub>290</sub> / F90 | geprüft nach EN 1363-1              |
| - Einbruchschutz        | RC2 / RC3 / RC4                                     | geprüft nach EN 1627                |
| - Durchwurfhemmend      | P1A bis P5A   | geprüft nach EN 356                 |
| - Durchbruchhemmend     | P6B bis P8B   | geprüft nach EN 1063                |
| - Durchschusshemmend    | FB4-NS bis FB7-NS                                   | geprüft nach EN 1522                |
|                         | BR1-NS bis BR7-NS                                   | geprüft nach EN 1063                |
| - Druckstoßbeständig    | bis 20 kPa  | geprüft nach EN 13124-1             |
| - Sprengwirkungshemmend | ER1-NS bis ER4-NS                                   | geprüft nach EN 1522                |
| - Explosionsschutz      | bis Zone 1/21                                       | nach EN 1127-1 oder ATEX 2014/34/EU |

### Größenbereich

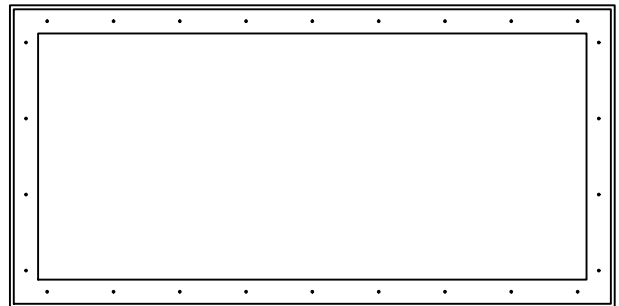
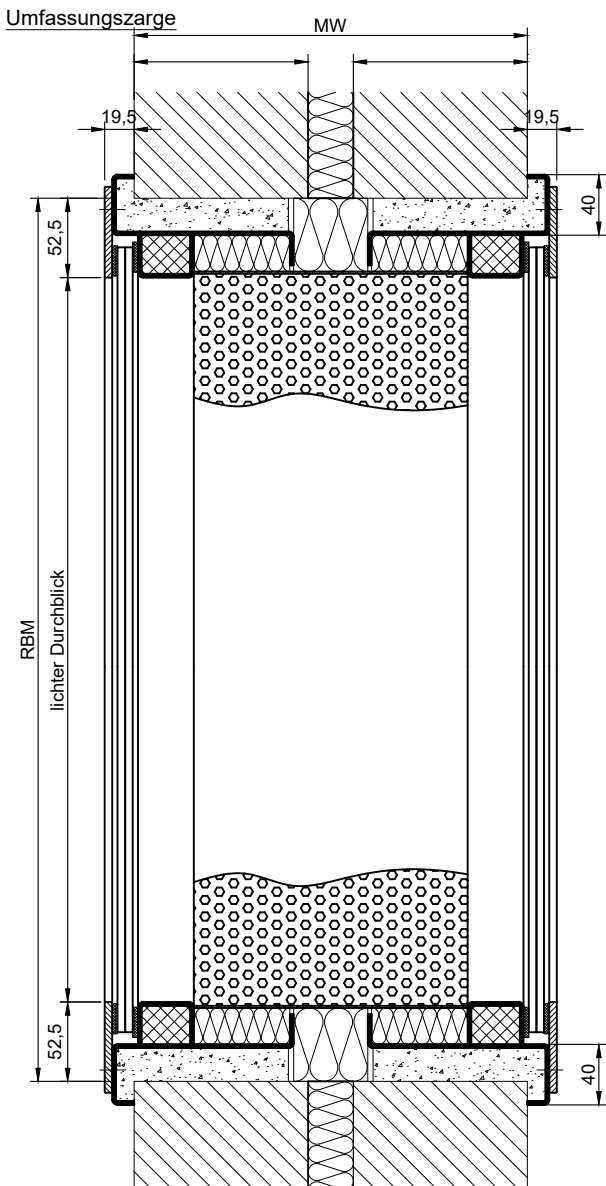
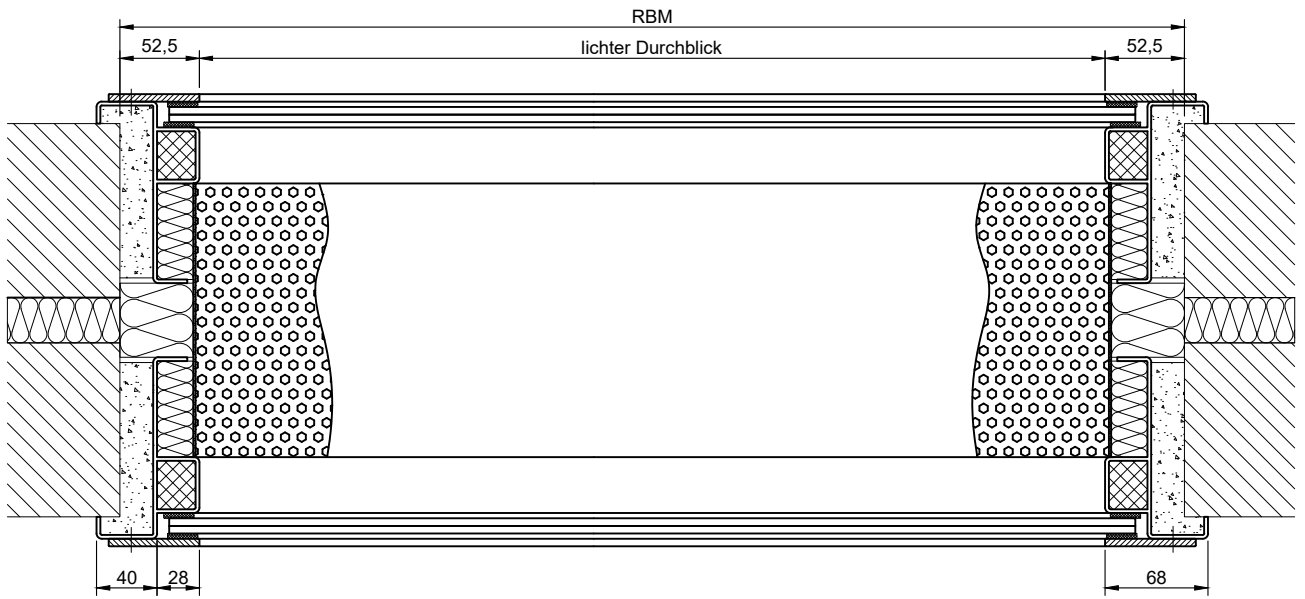
Breite von 400 mm bis 4000 mm  
Höhe von 400 mm bis 2000 mm

## Technische Beschreibung und Ausschreibungstext

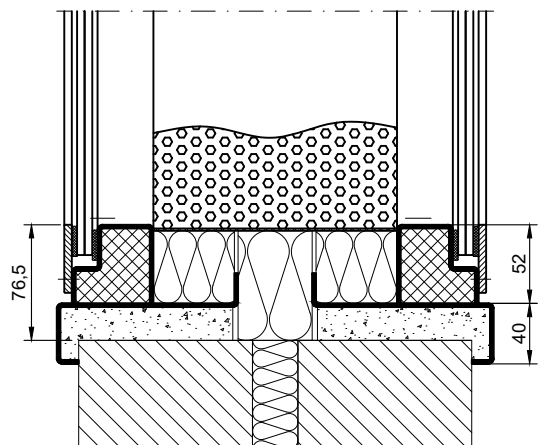
|                                   |  |
|-----------------------------------|--|
| <b>Produkt:</b>                   | <b>SFB Schallschutzfenster</b><br><b>Fabrikat Buchele geprüft nach EN ISO 10140-2</b>  |
| <b>Fenstertyp:</b>                | <b>SFB 65</b>  |
| <b>Schallwert R<sub>w,P</sub></b> | <b>65 dB</b>   |
| <b>Rohbauöffnung:</b>             | <b>.... x .... mm</b>  |
| <b>Zarge:</b>                     | 4-seitig umlaufende gefälzte, der Wanddicke angepasste akustisch entkoppelte zweiteilige Umfassungszarge mit beidseitig aufgesetzten und sichtbar verschraubten Glashalterahmen.<br>Mit individuell der Wandstärke angepasster vollflächiger Randdämpfung aus schwarz beschichtetem Lochblech mit Mineralfaserunterfütterung. Die Befestigung der Randdämpfung in der Zarge erfolgt unsichtbar, so dass keine optisch störenden Elemente die gleichmäßige Optik der Randdämpfung beeinflussen.<br>Auf Wunsch kann die Randdämpfung auch in anderen RAL Farbtönen beschichtet werden. |
| <b>Verglasung:</b>                | Zwei akustisch getrennte, senkrecht montierte Einzelscheiben aus Verbundsicherheitsglas in zweiseitigem Moosgummibett in der Zarge fixiert.  |
| <b>Oberfläche:</b>                | Zarge und Glashaltereisten verzinkt und beschichtet mit 2K-PUR Grundierung (Very High Solid) ähnlich RAL 7035.   |

## Zusatzausstattungen

|                              |  |
|------------------------------|--|
| <b>Verglasungsvarianten:</b> | Verglasung schräg in A-Form<br>Verglasung schräg in V-Form |
| <b>Verglasungsarten:</b>     | Einbau von entspiegeltem Glas<br>Einbau von Weißglas       |
| <b>BUCHELE DELUXE:</b>       | Die exklusive Oberflächenbeschichtung.                     |



Flächenbündige Optik



2.70.7\_SFB 65

technische Änderungen vorbehalten - Stand 05/2026