

Einflügelige T 30 (EI₂ 30-SaC5) feuerhemmende Objektschutztür**Flächenbündige Optik****Feuerschutz****T30 (EI₂ 30-SaC5)****geprüft nach DIN EN 1634-1****Einbruchschutz****RC2/RC3/RC4/RC5****geprüft nach DIN EN 1627****Geprüfte Zusatzfunktionen optional**

- Rauchschutz	RS (S ₂₀₀)	geprüft nach DIN EN 1634-3
- Schallschutz	bis R _{w,F} 46dB	geprüft nach DIN EN ISO 10140-2
- Durchschusshemmend	FB4	geprüft nach DIN EN 1522
- Luftdicht	bis Klasse 4	geprüft nach DIN EN 1026
- Schlagregen-Löschwasserdicht	Klasse 6A	geprüft nach DIN EN 1027
- Widerstand gegen Windlast	Klasse C5	geprüft nach DIN EN 12211
- Druckstoßbeständig	bis 20 kPa	
- Explosionsschutz	bis Zone 1/21	nach DIN EN 1127-1 / ATEX 94/9/EG
- Edelstahl		

Größenbereich

Größenbereich Tür **Breite von 625 mm bis 1500 mm**
Höhe von 1750 mm bis 3000 mm

Größenbereich Klappe **Breite von 625 mm bis 750 mm**
Höhe von 500 mm bis 1750 mm

Türtyp	Widerstandsklasse	Schloss
PLANE Line PL 301	RC 2	1-fach Verriegelung
PLANE Line PL 301	RC 3	1-fach Verriegelung
PLANE Line PL 301	RC 4	3-fach Verriegelung
PLANE Line PL 301	RC 5	5-fach Verriegelung

Technischer Beschrieb und Ausschreibungstext

Produkt:	T30-1 (EI₂ 30-SaC5) einflügelige feuerhemmende Stahltür Fabr. Buchele geprüft nach DIN EN 1634-1 und DIN EN 1627
Türtyp:	PLANE Line PL 301 BASIC
Widerstandsklasse:	RC
Rohbauöffnung: x mm
Türblatt:	Doppelwandig, planebenes 70 mm dickes Stahltürblatt ohne Bandprägung, dreiseitig gefälzt mit Dickfalz ohne unteren Anschlag. Spezialdämmstoffeinlage vollflächig eingelegt und verklebt. Sicherungsbolzen verschraubt im Türblattfalz.
Schwelle:	Bodenwinkel als Trennschiene Oberfläche feuerverzinkt in der Zarge eingeschweißt.
Zarge:	3-seitig umlaufende gefälzte Eckzarge mit sichtbarem, schwarz beschichtetem dämmschichtbildendem Baustoff im Falz.

	Hochwertiges Mehrkammer-Dichtungsprofil justierbar fixiert in der dreiseitigen Aufnahmenut.	
Bänder:	Dreiteilige, höhenverstellbare Konstruktionsbänder mit Bandbolzensicherung und Kugellagerzwischenring für leichtgängigen Türblattlauf.	
Türschließer:	Scherengestänge Türschließer nach DIN EN 1154 silberfarbig auf Bandseite montiert.	
Beschlag RC2:	2-Punkt Sicherheitseinsteckschloss mit Wechselfunktion nach DIN EN 12209 (für Einbau eines bauseitigen PZ-Zylinders vorbereitet). Sicherheitsgarnitur nach DIN EN 18257 fest drehbar gelagert Aluminium F1 in U-Form mit abgerundetem Langschild.	
Beschlag RC3:	2-Punkt Sicherheitseinsteckschloss mit Wechselfunktion nach DIN EN 12209 (für Einbau eines bauseitigen PZ-Zylinders vorbereitet) Sicherheitsgarnitur nach DIN EN 18257 fest drehbar gelagert Aluminium F1 in U-Form mit abgerundetem Langschild.	
Beschlag RC4:	4-Punkt Sicherheitseinsteckschloss mit Wechselfunktion nach DIN EN 12209 (für Einbau eines bauseitigen PZ-Zylinders vorbereitet) Sicherheitsgarnitur nach DIN EN 18257 fest drehbar gelagert Aluminium F1 in U-Form mit abgerundetem Langschild.	
Beschlag RC5:	6-Punkt Sicherheitseinsteckschloss mit Wechselfunktion nach DIN EN 12209 (für Einbau eines bauseitigen PZ-Zylinders vorbereitet) Sonder-Sicherheitsgarnitur fest drehbar gelagert Aluminium F1 in U-Form mit eckigem Langschild.	
Oberfläche:	Türblatt und Zarge verzinkt und grundiert mit Einkomponenten Primer ähnlich RAL 7001.	
Montage:	Lieferung und fachgerechte Montage einschließlich Verfüllen der Zarge mit Mörtel der Gruppe III.	
Einbau:	Mauerwerk	≥ 115 mm
	Beton	≥ 100 mm
	Porenbeton	≥ 200 mm
	Montagewand F60	≥ 125 mm

Alternativ: Ausführung mit flächenbündiger Optik PLANE Line PL 301 PREMIUM

Zarge:	3-seitig umlaufende gefälzte PLANE Line Sondereckzarge für flächenbündige Optik auf der Bandseite. Mit sichtbarem, schwarz beschichtetem dämmschichtbildendem Baustoff im Falz. Hochwertiges Mehrkammer-Dichtungsprofil justierbar fixiert in der dreiseitigen Aufnahmenut.	
Bänder:	Objektbänder Typ VB-3D 160 dreidimensional justierbar. Aufnahmeelement mit innenliegendem Gleitlager für leichtgängigen Türblattlauf.	
Türschließer:	Gleitschienen Türschließer-System nach DIN EN 1154 silberfarbig auf Bandseite montiert.	

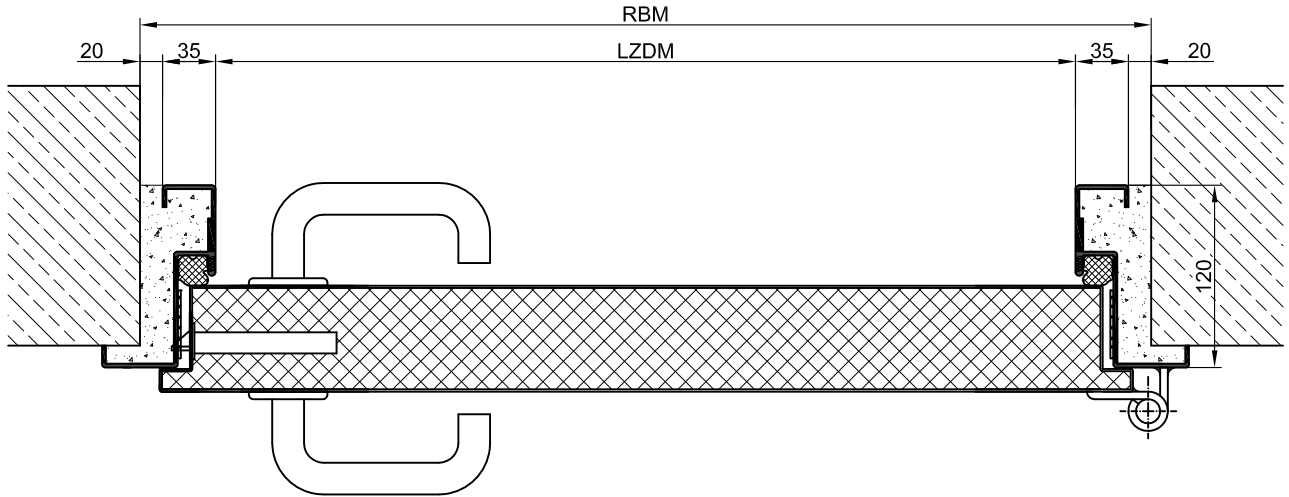
Alternativ: Ausführung mit flächenbündiger Optik PLANE Line PL 301 SUPERIOR

Zarge:	3-seitig umlaufende gefälzte PLANE Line Sondereckzarge für flächenbündige Optik auf der Bandseite. Mit sichtbarem, schwarz beschichtetem dämmschichtbildendem Baustoff im Falz. Hochwertiges Mehrkammer-Dichtungsprofil justierbar fixiert in der dreiseitigen	
---------------	--	--

- Bänder:** Aufnahme mit Aufnahmenut.
- Türschließer:** Verdeckt liegendes dreidimensional justierbares Bandsystem.
Unsichtbares Gleitschienen Türschließer-System nach DIN EN 1154 verdeckt in Zarge und Türblatt integriert.

Zusatzausstattungen

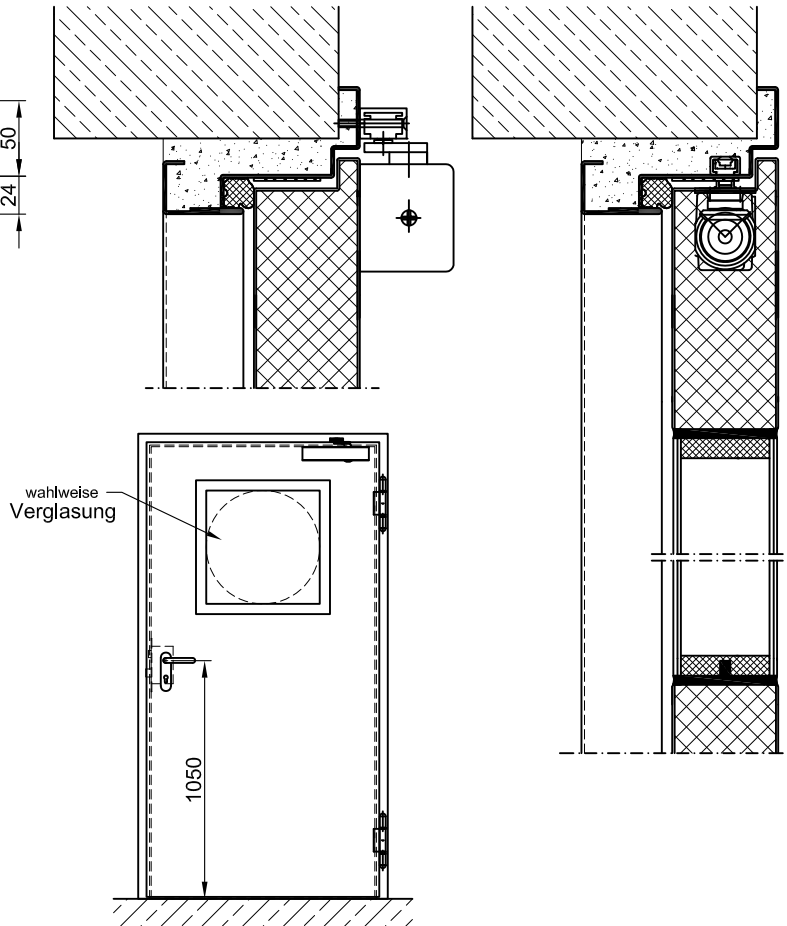
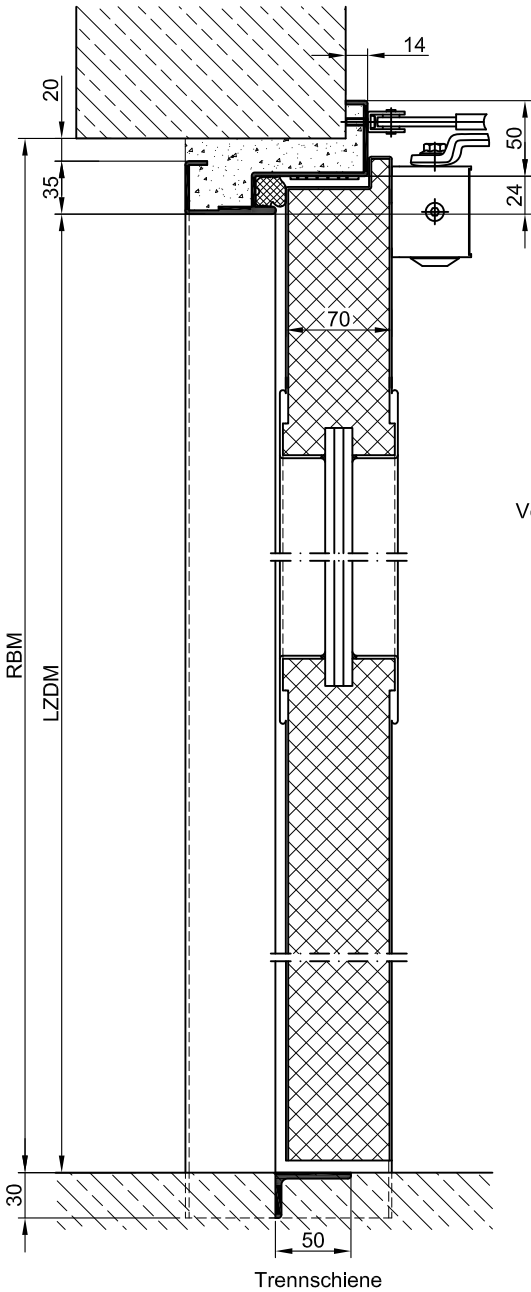
- Verglasung:** F30 Brandschutzverglasung gehalten mit profilierten und sichtbar verschraubten Stahlglashalteleisten.
Mindestfriesbreite 125 mm seitlich und oben, Sockel 300 mm.
Schalldämm-Maß $R_{w,P}$ max. 50dB
- Flächenbündige Verglasung:** **PLANE Line** F30 Sonderverglasung bündig mit Außenkante Türblatt auf Band- und Bandgegenseite.
Randemail und dauerelastische Verglasungsfuge Farbe schwarz RAL 9004.
Mindestfriesbreite 125 mm seitlich und oben, Sockel 300 mm.
Schalldämm-Maß $R_{w,P}$ max. 50dB
- Edelstahl:** Material 1.4301 (V2A) oder 1.4404 (V4A),
Oberfläche walzblank, gebürstet oder kreismattiert.
- NEU:** BUCHELE DELUXE, die exklusive Oberflächenbeschichtung.



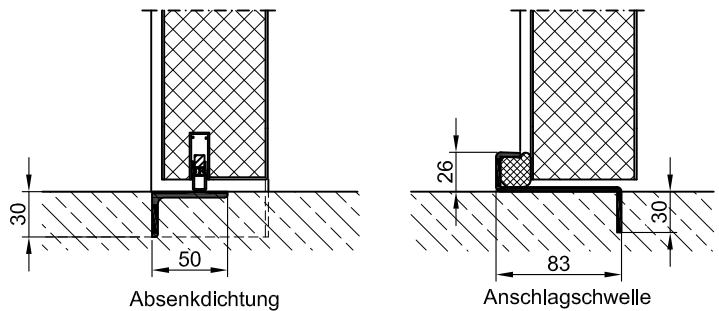
BASIC

PREMIUM

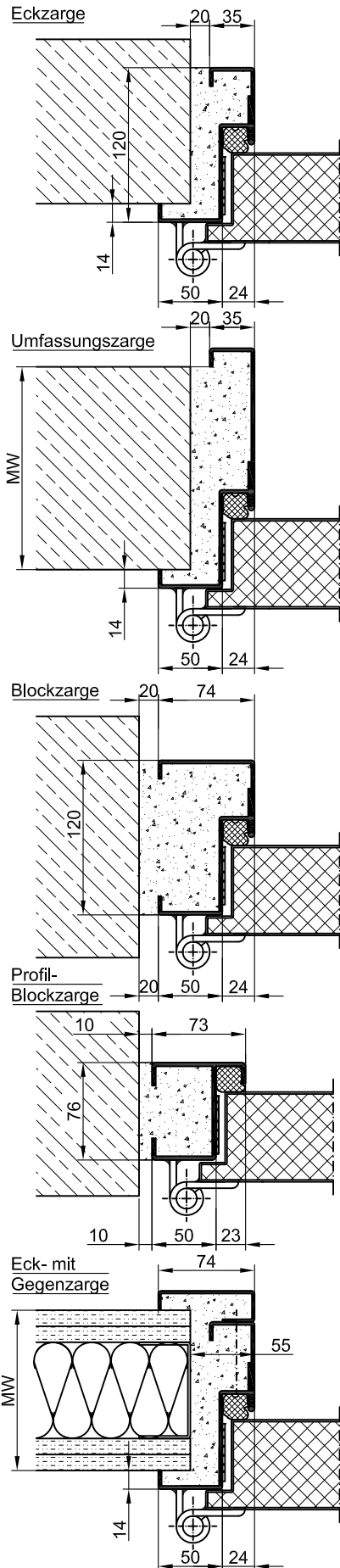
SUPERIOR



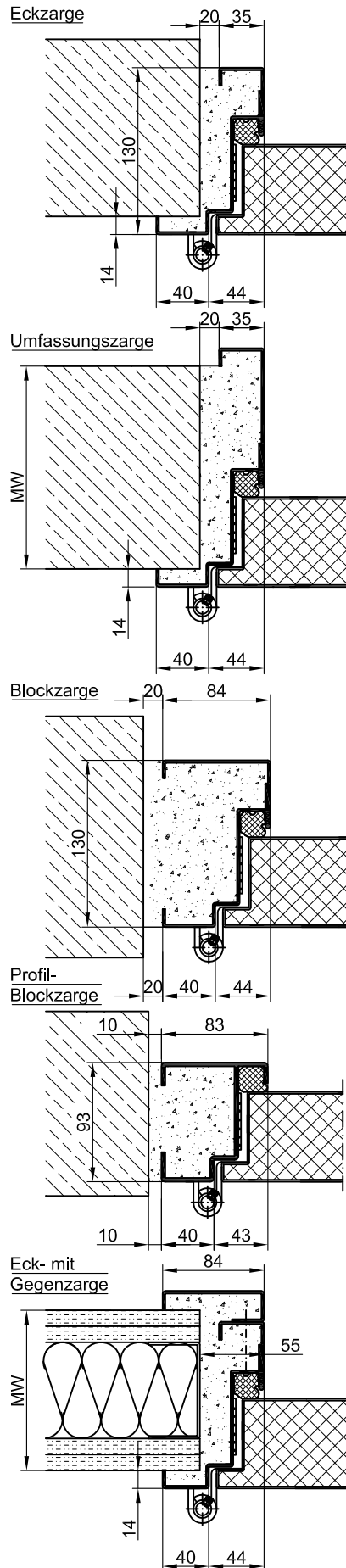
Schwellenvarianten (weitere auf Anfrage):



BASIC



PREMIUM



SUPERIOR

