

### Zweiflügelige T 60 (EI<sub>2</sub> 60-SaC5) hochfeuerhemmende Objektschutztür

<b>Feuerschutz</b>	<b>T60 (EI<sub>2</sub> 60-SaC5)</b>	<b>geprüft nach DIN EN 1634-1</b>
<b>Einbruchschutz</b>	<b>RC2/RC3/RC4/RC5</b>	<b>geprüft nach DIN EN 1627</b>

#### Geprüfte Zusatzfunktionen optional

- Rauchschutz	RS (S <sub>200</sub> )	geprüft nach DIN EN 1634-3
- Schallschutz	bis R <sub>w,P</sub> 46dB	geprüft nach DIN EN ISO 10140-2
- Durchschusshemmend	FB4	geprüft nach DIN EN 1522
- Luftdicht	bis Klasse 4	geprüft nach DIN EN 1026
- Schlagregen-Löschwasserdicht	Klasse 6A	geprüft nach DIN EN 1027
- Widerstand gegen Windlast	Klasse C5	geprüft nach DIN EN 12211
- Druckstoßbeständig	bis 20 kPa	
- Explosionsschutz	bis Zone 1/21	nach DIN EN 1127-1 / ATEX 94/9/EG
- Edelstahl		

#### Größenbereich

**Größenbereich Tür**                      **Breite von 1375 mm bis 3000 mm**  
**Höhe von 1750 mm bis 3000 mm**

**Größenbereich Klappe**                      **Breite von 1250 mm bis 1375 mm**  
**Höhe von 500 mm bis 1750 mm**

<b>Türtyp</b>	<b>Widerstandsklasse</b>	<b>Schloss</b>
PLANE Line PL 602	RC 2	1-fach Verriegelung
PLANE Line PL 602	RC 3	1-fach Verriegelung
PLANE Line PL 602	RC 4	3-fach Verriegelung
PLANE Line PL 602	RC 5	5-fach Verriegelung

### Technischer Beschrieb und Ausschreibungstext

<b>Produkt:</b>	<b>T60-2 (EI<sub>2</sub> 60-SaC5) zweiflügelige hochfeuerhemmende Stahltür</b> <b>Fabr. Buchele geprüft nach DIN EN 1634-1 und DIN EN 1627</b>
<b>Türtyp:</b>	<b>PLANE Line PL 602 BASIC</b>
<b>Widerstandsklasse:</b>	<b>RC .....</b>
<b>Rohbauöffnung:</b>	<b>.... x .... mm</b>
<b>Türblatt:</b>	Doppelwandig, planebenes 70 mm dickes Stahltürblatt ohne Bandprägung, dreiseitig gefälzt mit Dickfalz ohne unteren Anschlag Spezialdämmstoffeinlage vollflächig eingelegt und verklebt. Standflügel mit Mehrkammer-Dichtungsprofil im Mittelüberschlag. Sicherungsbolzen verschraubt im Türblattfalz.
<b>Schwelle:</b>	Bodenwinkel als Trennschiene Oberfläche feuerverzinkt in der Zarge eingeschweißt.
<b>Zarge:</b>	3-seitig umlaufende gefälzte Eckzarge mit sichtbarem, schwarz beschichtetem dämmschichtbildendem Baustoff im Falz.

<b>Bänder:</b>	Hochwertiges Mehrkammer-Dichtungsprofil justierbar fixiert in der dreiseitigen Aufnahmenut. Dreiteilige, höhenverstellbare Konstruktionsbänder mit Bandbolzensicherung und Kugellagerzwischenring für leichtgängigen Türblattlauf.								
<b>Türschließer:</b>	2 Stück Scherengestänge Türschließer nach DIN EN 1154 silberfarbig auf Bandseite montiert. Schließfolgeregler und 2 Stück Anschlagwinkeln 30 mm hoch mit Kunststoffrolle.								
<b>Beschlag RC2:</b>	<b>Gehflügel</b> mit 2-Punkt Sicherheitseinsteckschloss mit Wechselfunktion nach DIN EN 12209 (für Einbau eines bauseitigen PZ-Zylinders vorbereitet). Sicherheitsgarnitur nach DIN EN 18257 fest drehbar gelagert Aluminium F1 in U-Form mit abgerundetem Langschild. <b>Standflügel</b> mit Falztreibriegel selbsttätig verriegelnd mit Schaltschloß.								
<b>Beschlag RC3:</b>	<b>Gehflügel</b> mit 2-Punkt Sicherheitseinsteckschloss mit Wechselfunktion nach DIN EN 12209 (für Einbau eines bauseitigen PZ-Zylinders vorbereitet). Sicherheitsgarnitur nach DIN EN 18257 fest drehbar gelagert Aluminium F1 in U-Form mit abgerundetem Langschild. <b>Standflügel</b> mit Falztreibriegel selbsttätig verriegelnd mit Schaltschloß.								
<b>Beschlag RC4:</b>	<b>Gehflügel</b> mit 4-Punkt Sicherheitseinsteckschloss mit Wechselfunktion nach DIN EN 12209 (für Einbau eines bauseitigen PZ-Zylinders vorbereitet). Sicherheitsgarnitur nach DIN EN 18257 fest drehbar gelagert Aluminium F1 in U-Form mit abgerundetem Langschild. <b>Standflügel</b> mit Falztreibriegel selbsttätig verriegelnd mit Schaltschloß.								
<b>Beschlag RC5:</b>	6-Punkt Sicherheitseinsteckschloss mit Wechselfunktion nach DIN EN 12209 (für Einbau eines bauseitigen PZ-Zylinders vorbereitet) Sonder-Sicherheitsgarnitur fest drehbar gelagert Aluminium F1 in U-Form mit eckigem Langschild.								
<b>Oberfläche:</b>	Türblatt und Zarge verzinkt und grundiert mit Einkomponenten Primer ähnlich RAL 7001.								
<b>Montage:</b>	Lieferung und fachgerechte Montage einschließlich Verfüllen der Zarge mit Mörtel der Gruppe III.								
<b>Einbau:</b>	<table border="0"> <tr> <td>Mauerwerk</td> <td>≥ 115 mm</td> </tr> <tr> <td>Beton</td> <td>≥ 100 mm</td> </tr> <tr> <td>Porenbeton</td> <td>≥ 200 mm</td> </tr> <tr> <td>Montagewand F90</td> <td>≥ 125 mm</td> </tr> </table>	Mauerwerk	≥ 115 mm	Beton	≥ 100 mm	Porenbeton	≥ 200 mm	Montagewand F90	≥ 125 mm
Mauerwerk	≥ 115 mm								
Beton	≥ 100 mm								
Porenbeton	≥ 200 mm								
Montagewand F90	≥ 125 mm								

**Alternativ: Ausführung mit flächenbündiger Optik PLANE Line PL 602 PREMIUM**

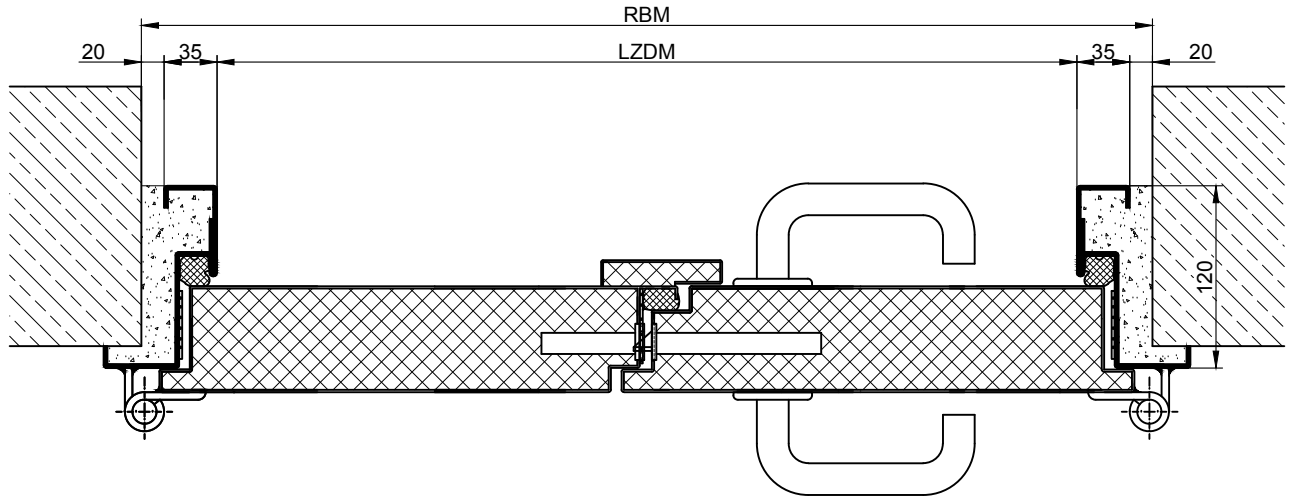
<b>Zarge:</b>	3-seitig umlaufende gefälzte PLANE Line Sondereckzarge für flächenbündige Optik auf der Bandseite. Mit sichtbarem, schwarz beschichtetem dämmschichtbildendem Baustoff im Falz. Hochwertiges Mehrkammer-Dichtungsprofil justierbar fixiert in der dreiseitigen Aufnahmenut.
<b>Bänder:</b>	Objektbänder Typ VB-3D 160 dreidimensional justierbar. Aufnahmeelement mit innenliegendem Gleitlager für leichtgängigen Türblattlauf.
<b>Türschließer:</b>	Gleitschienen Türschließer-System nach DIN EN 1154 silberfarbig auf Bandseite montiert.

**Alternativ: Ausführung mit flächenbündiger Optik PLANE Line PL 602 SUPERIOR**

- Zarge:** 3-seitig umlaufende gefälzte PLANE Line Sondereckzarge für flächenbündige Optik auf der Bandseite. Mit sichtbarem, schwarz beschichtetem dämmschichtbildendem Baustoff im Falz. Hochwertiges Mehrkammer-Dichtungsprofil justierbar fixiert in der dreiseitigen Aufnahmenut.
- Bänder:** Verdeckt liegendes dreidimensional justierbares Bandsystem.
- Türschließer:** Unsichtbares Gleitschienen Türschließer-System nach DIN EN 1154 verdeckt in Zarge und Türblatt integriert.

**Zusatzausstattungen**

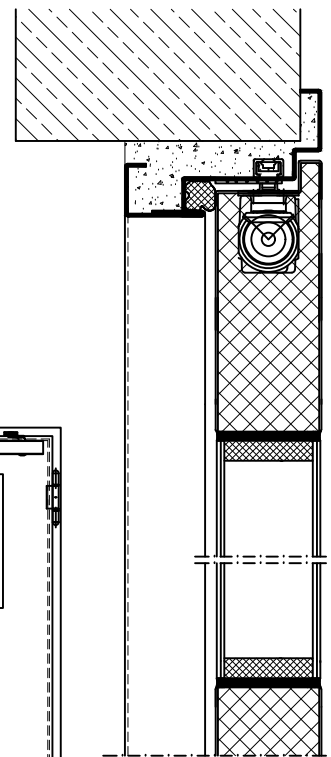
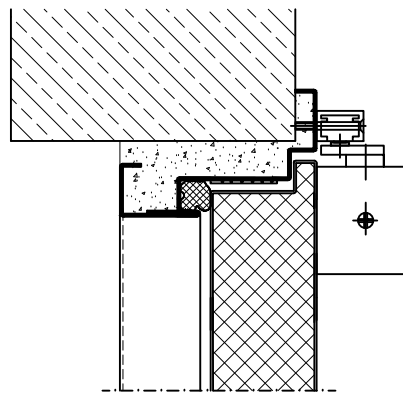
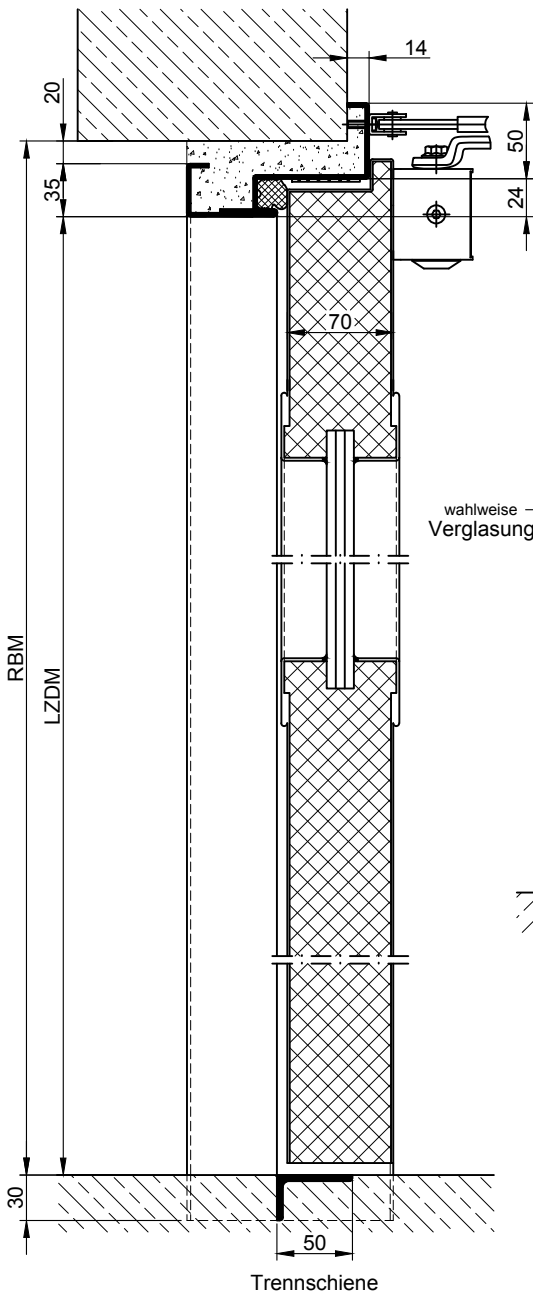
- Verglasung:** F60 Brandschutzverglasung gehalten mit profilierten und sichtbar verschraubten Stahlglashalteleisten.  
Mindestfriesbreite 125 mm seitlich und oben, Sockel 300 mm.  
Schalldämm-Maß  $R_{w,P}$  max. 50dB
- Flächenbündige Verglasung:** **PLANE Line** F60 Sonderverglasung bündig mit Außenkante Türblatt auf Band- und Bandgegenseite.  
Randemail und dauerelastische Verglasungsfuge Farbe schwarz RAL 9004.  
Mindestfriesbreite 125 mm seitlich und oben, Sockel 300 mm.  
Schalldämm-Maß  $R_{w,P}$  max. 50dB
- Edelstahl:** Material 1.4301 (V2A) oder 1.4404 (V4A),  
Oberfläche walzblank, gebürstet oder kreismattiert.
- NEU:** BUCHELE DELUXE, die exklusive Oberflächenbeschichtung.



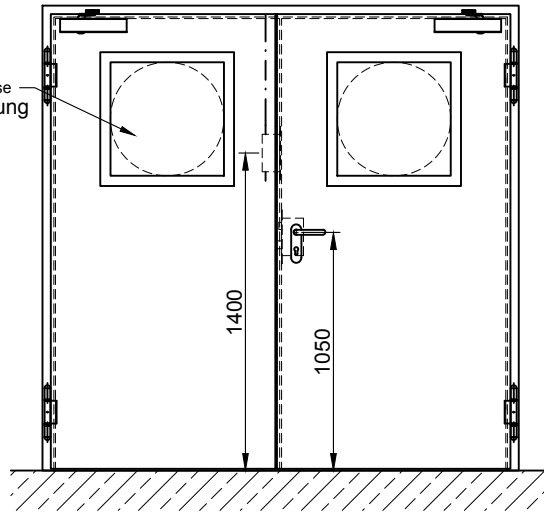
BASIC

PREMIUM

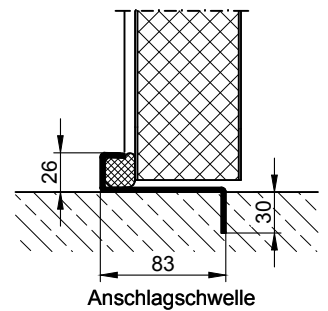
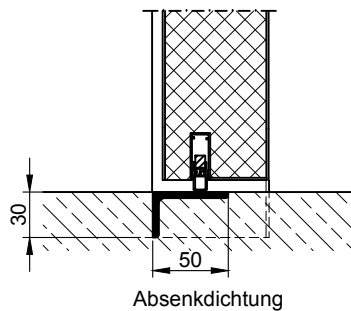
SUPERIOR



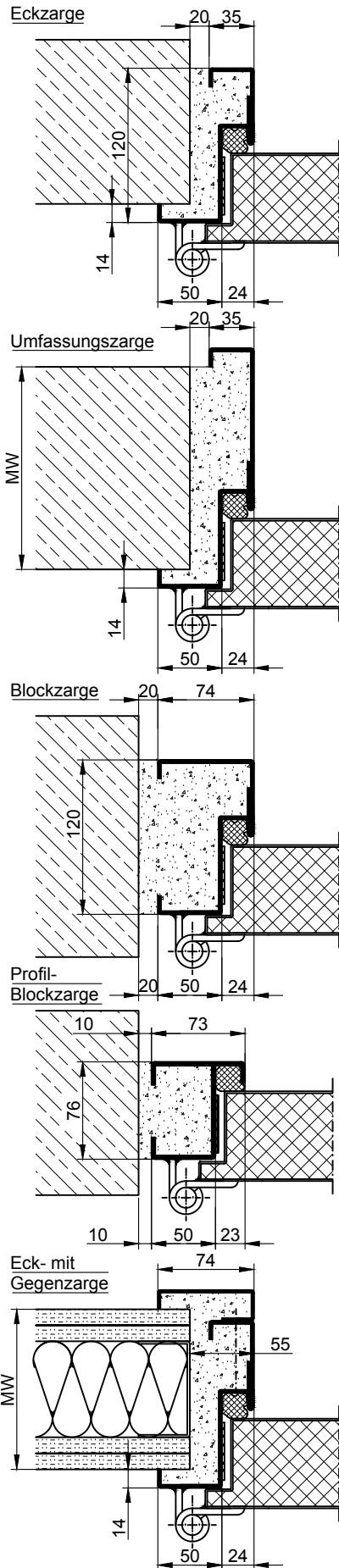
wahlweise  
Verglasung



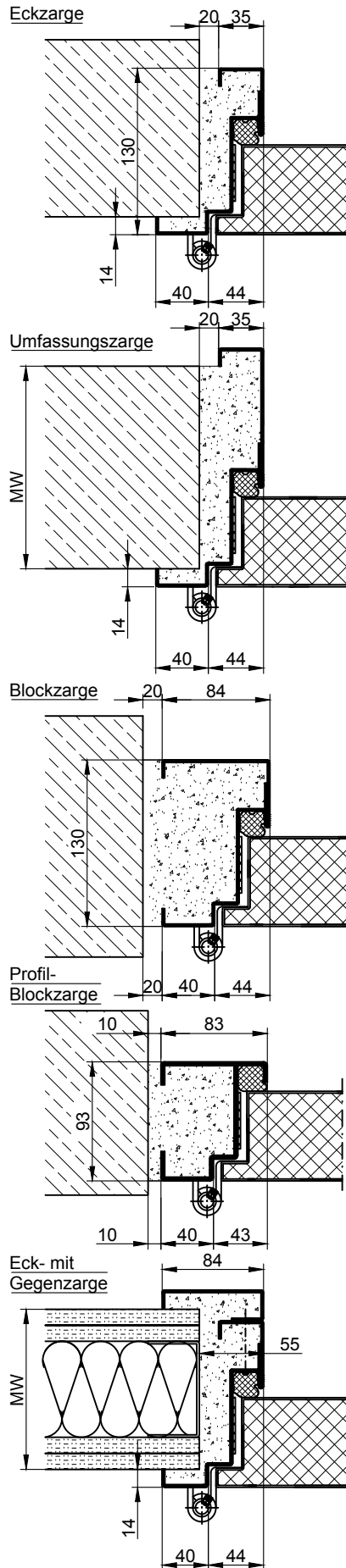
Schwellevarianten (weitere auf Anfrage):



### BASIC



### PREMIUM



### SUPERIOR

