

**Einflügelige PLANE Line Schallschutztür****Schallschutz****R<sub>w,P</sub> 54dB****geprüft nach DIN EN ISO 10140-2****Geprüfte Zusatzfunktionen optional**

- Einbruchschutz	<b>RC2/RC3/RC4/RC5</b>	geprüft nach DIN EN 1627
- Durchschusshemmend	<b>FB4/FB6-NS</b>	geprüft nach DIN EN 1522
- Luftdicht	<b>bis Klasse 4</b>	geprüft nach DIN EN 1026
- Schlagregen-Löschwasserdicht	<b>Klasse 6A</b>	geprüft nach DIN EN 1027
- Widerstand gegen Windlast	<b>Klasse C5</b>	geprüft nach DIN EN 12211
- Druckstoßbeständig	<b>bis 20 kPa</b>	geprüft nach DIN EN 13124-1
- Explosionsschutz	<b>bis Zone 1/21</b>	nach DIN EN 1127-1 oder ATEX 94/9/EG
- Edelstahl		

**Größensbereich****Breite von 500 mm bis 1500 mm****Höhe von 500 mm bis 3000 mm****Technischer Beschrieb und Ausschreibungstext**

<b>Produkt:</b>	<b>PL 1 einflügelige Schallschutztür Fabr. Buchele geprüft nach DIN EN ISO 10140-2</b>
<b>Türtyp:</b>	<b>PLANE Line PL 1 BASIC</b>
<b>Schallwert R<sub>w,P</sub></b>	<b>54 dB</b>
<b>Rohbauöffnung:</b>	<b>.... x .... mm</b>
<b>Türblatt:</b>	Doppelwandig, planebenes 70 mm dickes Stahltürblatt ohne Bandprägung, dreiseitig gefälzt mit Dickfalz und justierbar fixiertem Dichtungsprofil im Falz. Spezialdämmstoffeinlage vollflächig eingelegt und verklebt. Robustes Duplexschleppdichtungssystem mit Schnellwechseinrichtung.
<b>Schwelle:</b>	Schwellenprofil als barrierefreie Höckerschwelle Oberfläche verzinkt in der Zarge eingeschweiß
<b>Zarge:</b>	3-seitig umlaufende gefälzte Eckzarge mit hochwertigem Mehrkammer-Dichtungsprofil justierbar fixiert in der dreiseitigen Aufnahmenut.
<b>Bänder:</b>	Dreiteilige, höhenverstellbare Konstruktionsbänder mit Bandbolzensicherung und Kugellagerzwischenring für leichtgängigen Türblattlauf.
<b>Beschlag:</b>	Einsteckschloss mit Wechselfunktion nach DIN EN 12209 (für Einbau eines bauseitigen PZ-Zylinders vorbereitet). Türdrücker Garnitur nach DIN EN 1906 fest drehbar gelagert Kunststoff schwarz in U-Form mit abgerundetem Kurzschild.
<b>Oberfläche:</b>	Türblatt und Zarge verzinkt und grundiert mit Einkomponenten Primer ähnlich RAL 7001.
<b>Montage:</b>	Fachgerechte Montage einschließlich Verfüllen der Zarge mit Mörtel der Gruppe III.

**Alternativ: Ausführung mit flächenbündiger Optik PLANE Line PL 1 PREMIUM**

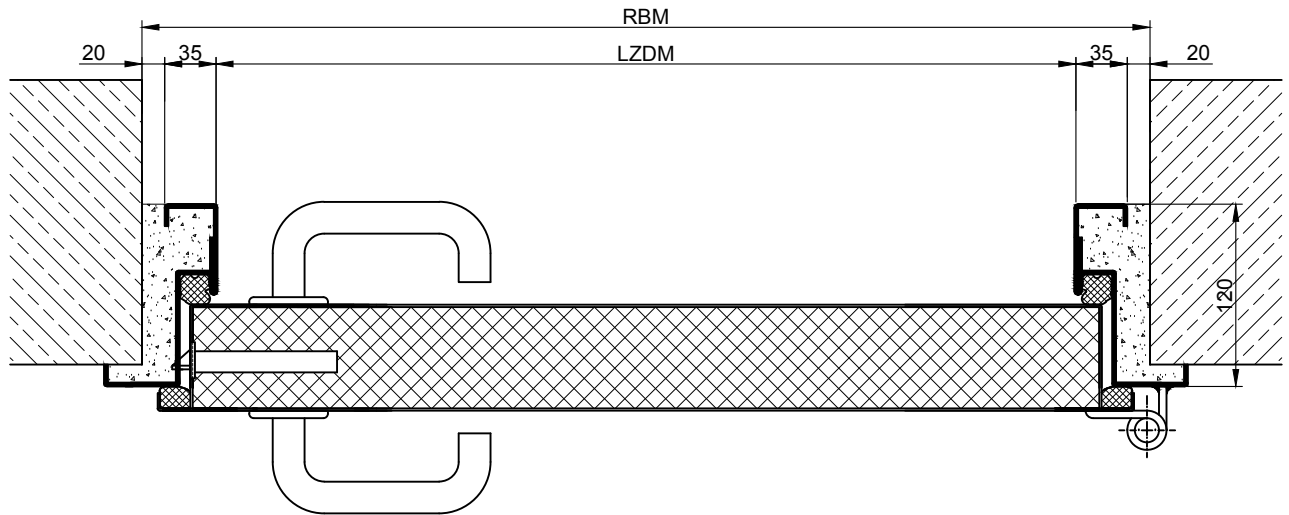
- Zarge:** 3-seitig umlaufende gefälzte PLANE Line Sondereckzarge für flächenbündige Optik auf der Bandseite. Mit hochwertigem Mehrkammer-Dichtungsprofil justierbar fixiert in der dreiseitigen Aufnahmenut.
- Bänder:** Objektbänder Typ VB-3D 160 dreidimensional justierbar. Aufnahmeelement mit innenliegendem Gleitlager für leichtgängigen Türblattlauf.

**Alternativ: Ausführung mit flächenbündiger Optik PLANE Line PL 1 SUPERIOR**

- Zarge:** 3-seitig umlaufende gefälzte PLANE Line Sondereckzarge für flächenbündige Optik auf der Bandseite. Mit hochwertigem Mehrkammer-Dichtungsprofil justierbar fixiert in der dreiseitigen Aufnahmenut.
- Bänder:** Verdeckt liegendes dreidimensional justierbares Bandsystem.

**Zusatzausstattungen**

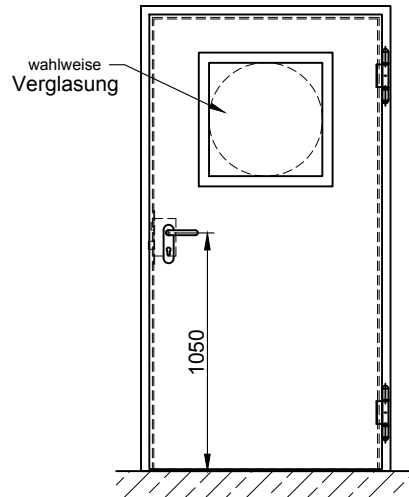
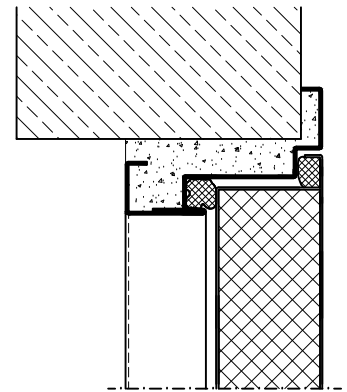
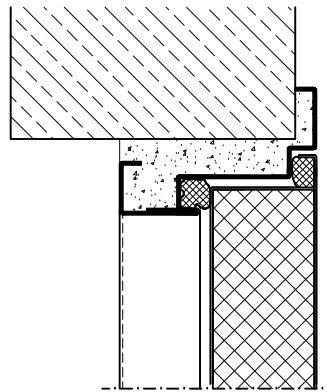
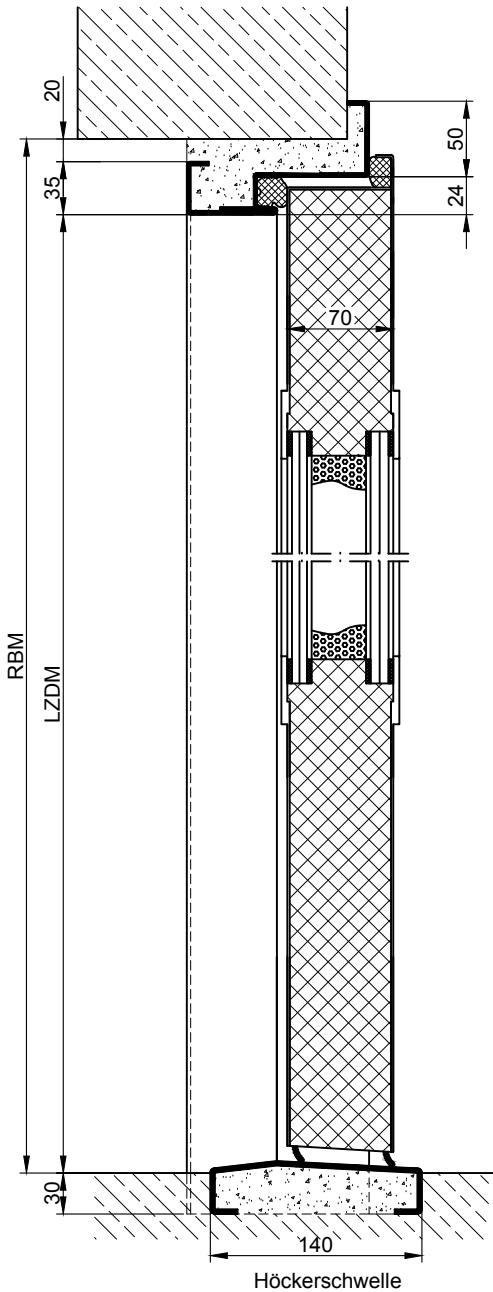
- Verglasung Standard:** Duplexverglasung gehalten mit profilierten und sichtbar verschraubten Stahlglashalteleisten.  
Mindestfriesbreite 125 mm seitlich und oben, Sockel 300 mm.  
Schalldämm-Maß  $R_{w,P}$  max. 50dB
- Flächenbündige Verglasung:** **PLANE Line** 3-fach Sonderverglasung bündig mit Außenkante Türblatt auf Band- und Bandgegenseite.  
Randemail und dauerelastische Verglasungsfuge Farbe schwarz RAL 9004.  
Mindestfriesbreite 125 mm seitlich und oben, Sockel 300 mm.
- Edelstahl:** Material 1.4301 (V2A) oder 1.4404 (V4A),  
Oberfläche walzblank, gebürstet oder kreismattiert.
- NEU:** BUCHELE DELUXE, die exklusive Oberflächenbeschichtung.



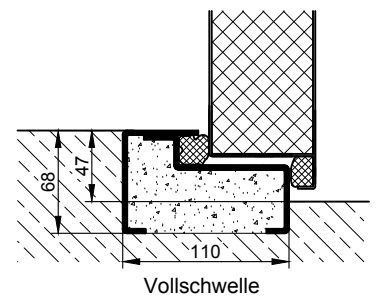
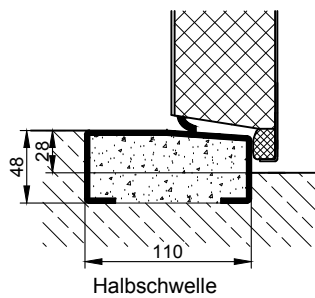
BASIC

PREMIUM

SUPERIOR



Schwellevarianten (weitere auf Anfrage):



### BASIC

### PREMIUM

### SUPERIOR

